

Общество с ограниченной ответственностью
«Архитектурная группа «Ганч»

350049, Край Краснодарский, город Краснодар, улица Красных партизан, дом 527, офис 2

Член СРО Союза «Региональное объединение проектировщиков Кубани»

регистрационный номер N248 от 28.05.2018г.

Заказчик: ООО СЗ «Дарстрой-Краснодар»

**Комплексная многоэтажная застройка,
расположенная на земельном участке
с кадастровым номером 23:43:0116030:3818.**

Корректировка - 2

ПРОЕКТНАЯ ДОКУМЕНТАЦИЯ

Раздел 3. Архитектурные решения

1 этап строительства. Литер 1.2

14-21-2022-1.2-АР

Том 3.2

Инв. № подл.	
Подп. и дата.	
Взам. инв. №	

г. Краснодар 2022 г.

Общество с ограниченной ответственностью
«Архитектурная группа «Ганч»

350049, Край Краснодарский, город Краснодар, улица Красных партизан, дом 527, офис 2

Член СРО Союза «Региональное объединение проектировщиков Кубани»

регистрационный номер N248 от 28.05.2018г.

Заказчик: ООО СЗ «Дарстрой-Краснодар»

**Комплексная многоэтажная застройка,
расположенная на земельном участке
с кадастровым номером 23:43:0116030:3818.**

Корректировка - 2

ПРОЕКТНАЯ ДОКУМЕНТАЦИЯ

Раздел 3. Архитектурные решения

1 этап строительства. Литер 1.2

14-21-2022-1.2-АР

Том 3.2

Генеральный директор

И.В. Степаненко



Главный инженер проекта

Ф.Д. Мансуров

г. Краснодар 2022 г.

Взам. инв. №	
Подп. и дата	
Инв. № подл.	

Обозначение	Наименование	Примечание
14-21-2022-1.2-АР.С	Содержание тома 3.2	3
14-21-2022-СП	Состав проектной документации	См. том 0
14-21-2022-1.2-АР.ТЧ	<p>Текстовая часть</p> <p>а) Описание и обоснование внешнего и внутреннего вида объекта капитального строительства, его пространственной, планировочной и функциональной организации;</p> <p>б) Обоснование принятых объемно-пространственных и архитектурно-художественных решений, в том числе в части соблюдения параметров разрешенного строительства объекта капитального строительства;</p> <p>б.1) Обоснование принятых архитектурных решений в части обеспечения соответствия зданий, строений и сооружений установленным требованиям энергетической эффективности;</p> <p>б.2) Перечень мероприятий по обеспечению соблюдения установленных требований энергетической эффективности к архитектурным решениям, влияющим на энергетическую эффективность зданий, строений и сооружений;</p> <p>в) Описание и обоснование использованных композиционных приемов при оформлении фасадов и интерьеров</p>	<p>5</p> <p>6</p> <p>7</p> <p>7</p> <p>7</p>

14-21-2022-1.2-АР.С					
Изм.	Кол.у	Лист	№док	Подпись	Дата
Разраб.		Кудрявцева			11.22
ГИП		Мансуров			11.22
Содержание тома 3.2					
Стадия		Лист	Листов		
П		1	2		
Архитектурная группа «Ганч»					

Обозначение	Наименование	Примечание					
14-21-2022-1.2-АР.ГЧ, л.1	<p>объекта капитального строительства;</p> <p>г) Описание решений по отделке помещений основного, вспомогательного, обслуживающего и технического назначения;</p> <p>д) Описание архитектурных решений, обеспечивающих естественное освещение помещений с постоянным пребыванием людей;</p> <p>е) Описание архитектурно-строительных мероприятий, обеспечивающих защиту помещений от шума, вибраций и другого воздействия;</p> <p>ж) Описание решений по светоограждению объекта, обеспечивающих безопасность полета воздушных судов;</p> <p>з) Описание решений по декоративно-художественной и цветовой отделке интерьеров;</p> <p>Графическая часть</p> <p>Ведомость чертежей графической части комплекта</p>	<p>7</p> <p>8</p> <p>8</p> <p>8</p> <p>8</p> <p>9</p>					
Изм.	Кол.уч.	Лист	№ док	Подп.	Дата	14-21-2022-1.2-АР.С	Лист
							2

Взам. инв. №

Подпись и дата

Инв. № подл.

а) Описание и обоснование внешнего и внутреннего вида объекта капитального строительства, его пространственной, планировочной и функциональной организации

Корректировка в проектную документацию внесена на основании задания на проектирование ООО «Дарстрой-Краснодар». В ранее разработанную проектную документацию внесены корректировки ООО «АГ «ГАНЧ» с шифром 14-21-2022-1.2-АР.

Остальные проектные решения изменений не претерпели и были рассмотрены ранее:

- Положительное заключение экспертизы от 02 сентября 2020 г. за номером №23-2-1-2-042380-2020, выданное ООО «Краснодарская межрегиональная негосударственная экспертиза»;



- Подтверждение соответствия изменений, внесенных в проектную документацию, получившую положительное заключение экспертизы проектной документации, требованиям части 3.8 статьи 49 Градостроительного Кодекса Российской Федерации за номером № Ж/1-20-1 от 17 ноября 2021 г.;

Проект «Комплексная многоэтажная застройка, расположенная на земельном участке с кадастровым номером 23:43:0116030:3818. Корректировка – 2» Литер 1.2 разработан на основании договора на корректировку проектной документации, а также Задания на проектирование, утвержденного Заказчиком.

Настоящим комплектом проектной документации предусмотрена корректировка ранее разработанной документации по объекту «Комплексная многоэтажная застройка, расположенная на земельном участке с кадастровым номером 23:43:0116030:3818. Корректировка – 2», получившей положительное заключение Экспертизы.

Данной корректировкой предусмотрено внесение изменений в многоэтажный жилой дом Литер 1.2, входящий в 1 этап строительства.

Литер 1.2 – двухсекционный 9-ти этажный жилой дом со встроенными помещениями общественного назначения на 1 этаже (офисы), с подвалом, без технического этажа (чердака).

Взам. инв. №						
	Подпись и дата					
Инв. № подл.	14-21-2022-1.2-АР.ТЧ					
	Изм.	Колуч.	Лист	№док.	Подпись	Дата
	Разработал	Кудрявцева			11.22	Текстовая часть
	ГИП	Мансуров		11.22		Стадия
						Лист
						Листов
						П
						1
						4
						Архитектурная группа «Ганч»

б) Обоснование принятых объемно-пространственных и архитектурно-художественных решений, в том числе в части соблюдения предельных параметров разрешенного строительства объектов капитального строительства

Корректировка проектной документации *Раздела «Архитектурные решения»* по Литеру 1.2 состоит в следующих решениях:

Подвальный этаж:

- в БС-1, БС-2 откорректированы уклоны лестниц для спуска в подвал, принята высота ступени 170 мм, ширина проступи 300 мм, количество ступеней в марше увеличено до 17 подъемов;
- откорректировано решение по защите от осадков наружных лестниц для спуска в помещения подвала, добавлены навесы;

1 этаж:

- исключено размещение квартир на 1 этаже;
- откорректирован контур наружных стен, исключены выступающие части балконных плит перекрытия на отм. 0,000;
- откорректирована высота первого этажа, принятая высота по корректировке - 3,45 м (от пола первого этажа до пола второго этажа);
- откорректированы планировочные решения с учетом размещения на первом этаже офисов в БС-1 – 8 шт., в БС-2 – 7 шт. с обособленными входами в каждый, с прилегающей территории;

2-й ... 9-й этажи:

- **откорректированы высоты подоконной части балконов на высоту 805 мм;**
- откорректированы габариты вентиляционных шахт для квартир с учетом устройства дополнительного канала для вентиляции сан. узлов офисов;
- откорректированы площади помещений по модульным размерам кирпичной кладки и откорректированным габаритам вент. шахт на типовом этаже;

Кровля:

- откорректирована конфигурация вентиляционных шахт;
- откорректирована разуклонка кровельного покрытия;

Взам. инв. №	
Подпись и дата	
Инв. № подл.	

- теплоизоляция - экструзионный пенополистирол "Пеноплэкс" Основа (или эквивалент) - 50 мм;

- корректировке не подвергалась высота полов в офисах (высота пола составляет 150 мм);

2-й ... 9-й этажи:

- корректировке не подвергалась высота полов в квартирах и помещениях мест общего пользования;

Корректировка отделки стен и потолков:

1 этаж:

- корректировкой предусмотрена штукатурка гипсовыми смесями толщиной 20 мм в помещениях офисов, за исключением сан. узлов офисов;

2-й ... 9-й этажи:

- корректировкой предусмотрена штукатурка гипсовыми смесями толщиной 20 мм в помещениях квартир, за исключением сан. узлов квартир.

д) Описание архитектурных решений, обеспечивающих естественное освещение помещений с постоянным пребыванием людей

Корректировка архитектурных решений в части обеспечения естественного освещения помещений с постоянным пребыванием людей не подвергалась.

е) Описание архитектурно-строительных мероприятий, обеспечивающих защиту помещений от шума, вибрации и другого воздействия

Корректировка архитектурно-строительных мероприятий в части обеспечения защиты помещений от шума и вибраций не подвергалась.

ж) Описание решений по светоограждению объекта, обеспечивающих безопасность полета воздушных судов

Корректировке не подвергались решения по светоограждению объекта.

з) Описание решений по декоративно-художественной и цветовой отделке интерьеров

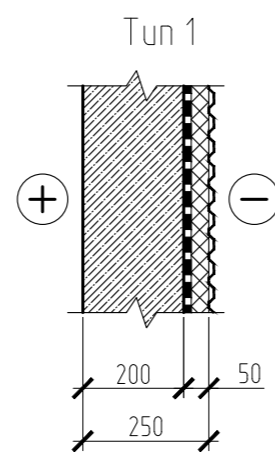
Данный раздел в рамках задания на проектирования для стадии «П» не разрабатывался.

Взам. инв. №	
Подпись и дата	
Инв. № подл.	

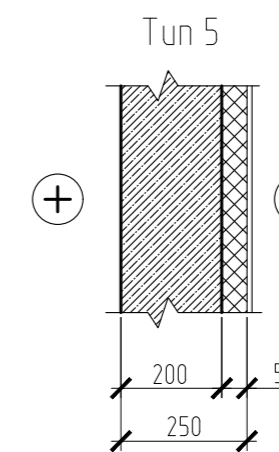
Ведомость чертежей графической части комплекта АР.ГЧ

Лист	Наименование	Примечание
1	Ведомость чертежей	
2	Блок-секция БС-1. План подвала	
3	Экспликация помещений подвала блок-секции БС-1	
4	Блок-секция БС-1. План 1 этажа	
5	Блок-секция БС-1. План 2 этажа	
6	Блок-секция БС-1. План типового этажа	
7	Блок-секция БС-1. План кровли. Фрагмент плана выхода на кровлю	
8	Блок-секция БС-2. План подвала	
9	Экспликация помещений подвала блок-секции БС-2	
10	Блок-секция БС-2. План 1 этажа	
11	Блок-секция БС-2. План 2 этажа	
12	Блок-секция БС-2. План типового этажа	
13	Блок-секция БС-2. План кровли. Фрагмент плана выхода на кровлю	
14	Разрез 1-1	
15	Фасад 1-4	
16	Фасад 4-1	
17	Фасады А-Б, Б-А. Ведомость отделки фасадов	

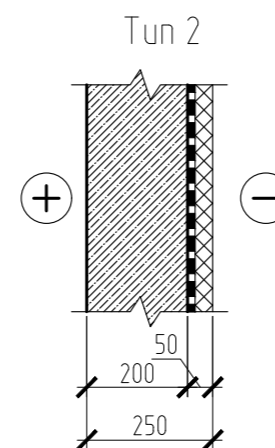
Наружные стены



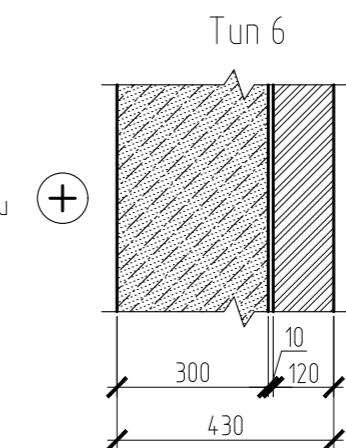
– монолитный железобетон – 200 мм;
 – гидроизоляция (гидроизоляционные мероприятия выполняются специализированной организацией);
 – утеплитель экструзионный пенополистирол XPS (плотностью не менее 30 кг/м³), с перехлестом швов на глубину промерзания грунта (не менее 800 мм) на клею – 50 мм;
 – профилированная мембрана (гидроизоляционные мероприятия выполняются специализированной организацией).



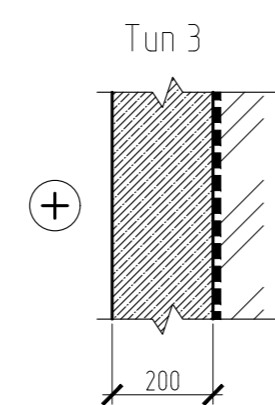
– монолитный железобетон – 200 мм;
 – утеплитель экструзионный пенополистирол XPS (плотностью не менее 30 кг/м³) – 50 мм;
 – штукатурный слой (по армирующей сетке).



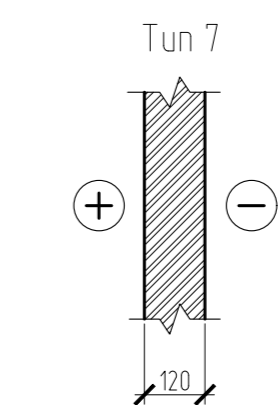
– монолитный железобетон – 200 мм;
 – гидроизоляция (гидроизоляционные мероприятия выполняются специализированной организацией);
 – утеплитель экструзионный пенополистирол XPS (плотностью не менее 30 кг/м³) – 50 мм;
 – по периметру отверстий и проемов в наружных стенах подвала выполнить противопожарные рассечки из сертифицированных негорючих минераловатных плит шириной не менее 150 мм (плотностью не менее 135 кг/м³).



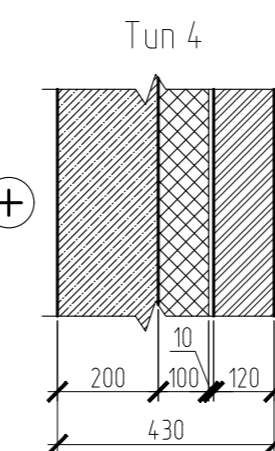
– газобетонные блоки марки D500, h=285 мм (ГОСТ 31360-2007) на растворе М100 или кладочной смеси марки М100 (по ТУ завода изготовителя) – 300 мм;
 – полнотелый лицевой кирпич (ГОСТ 530-2012) на растворе М100 или кладочной смеси марки М100 (по ТУ завода изготовителя) – 120 мм.



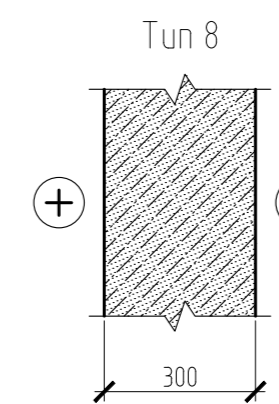
– монолитный железобетон – 200 мм;
 – гидроизоляция (гидроизоляционные мероприятия выполняются специализированной организацией).



– полнотелый лицевой кирпич (ГОСТ 530-2012) на растворе М100 или кладочной смеси марки М100 (по ТУ завода изготовителя) – 120 мм.



– монолитный железобетон – 200 мм;
 – утеплитель: сертифицированные негорючие минераловатные плиты (плотностью не менее 80 кг/м³) – 100 мм;
 – полнотелый лицевой кирпич (ГОСТ 530-2012) на растворе М100 или кладочной смеси марки М100 (по ТУ завода изготовителя) – 120 мм.

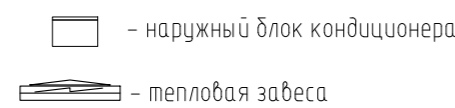


– газобетонные блоки марки D500, h=250 мм (ГОСТ 31360-2007) на растворе М100 или кладочной смеси марки М100 (по ТУ завода изготовителя) – 300 мм.

Условные обозначения

Типы квартир:

- С – квартира – студия
- 1 – квартира с одной жилой комнатой и кухней
- 2 – квартира с двумя жилыми комнатами и кухней

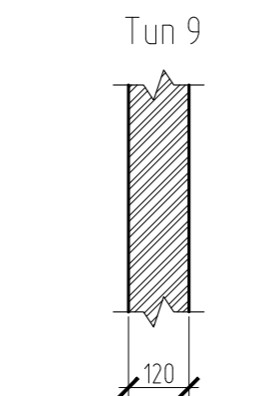


Тип квартиры (количество жилых комнат, студия)	Жилая площадь квартиры	Площадь квартиры	Общая площадь квартиры (включая неотапливаемые помещения)
С	19.90	23.98	25.64

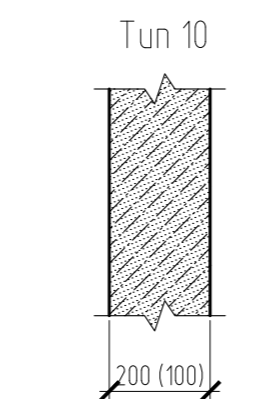
ЭТАЖ	Жилая площадь квартир на этаже	Площадь квартир на этаже	Общая площадь квартир на этаже (включая неотапливаемые помещения)
1	179.68	352.14	370.58

- монолитная конструкция;
- кирпичная кладка;
- газоблок;
- утеплитель

Внутренние стены

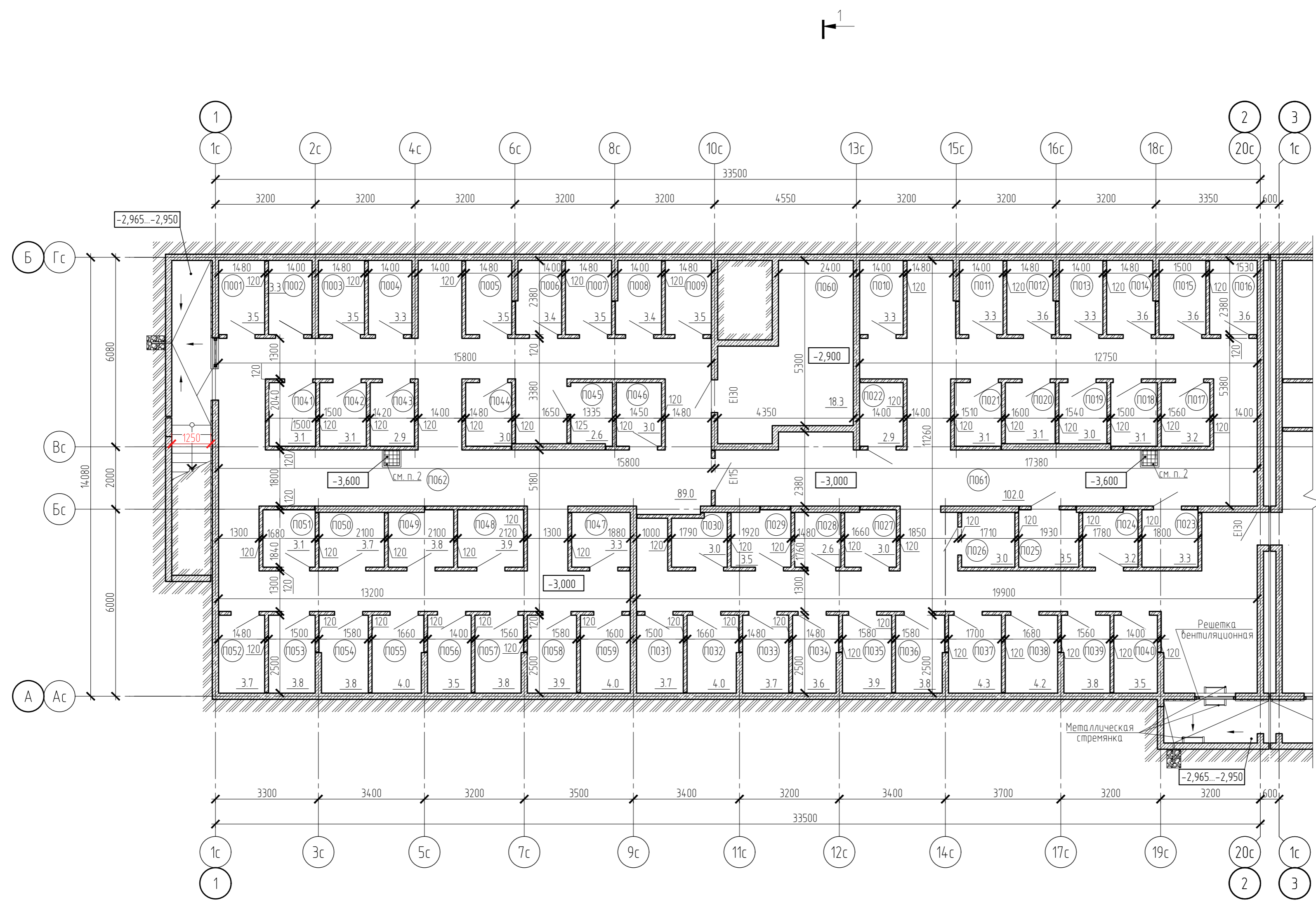


– кирпич полнотелый (ГОСТ 530-2012) на растворе М100 или кладочной смеси марки М100 (по ТУ завода изготовителя) – 120 мм.

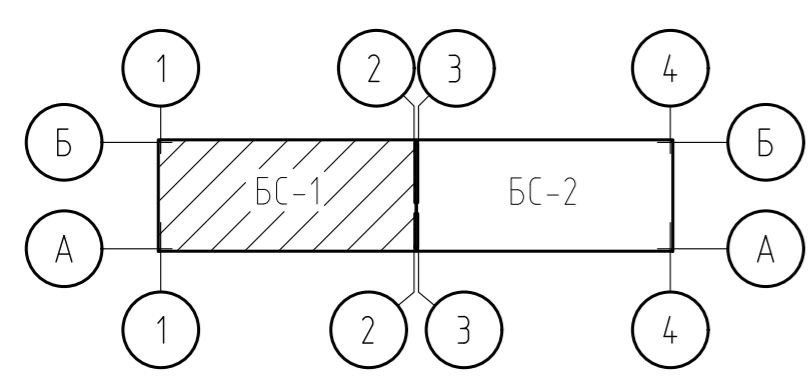


– газобетонные блоки марки D500, h=250 мм (ГОСТ 31360-2007) на растворе М100 или кладочной смеси марки М100 (по ТУ завода изготовителя) – 200/100 мм.

14-21-2022-1.2-АР.ГЧ					
Комплексная многоэтажная застройка, расположенная на земельном участке с кадастровым номером 23:43:0116030:3818. Корректировка – 2					
Изм.	Кол. уч.	Лист	№ док.	Подп.	Дата
Разраб.	Бойко			<i>М.Б.</i>	10.22
Проверил	Кудрявцева			<i>К.В.</i>	10.22
1 этап строительства. Литер 1.2				Стадия	Лист
				П	1
Ведомость чертежей				«Архитектурная группа «Ганч»	



- 1. Условные обозначения - см. лист 1.
- 2. Предусмотреть накрытие пряжка съемной решеткой.
- 3. Экспликация помещений - см. лист 3.



14-21-2022-12-АР.ГЧ					
Комплексная многоэтажная застройка, расположенная на земельном участке с кадастровым номером 23:43:0116030:3818. Корректировка - 2					
Изм.	Кол. уч.	Лист	№ док.	Подп.	Дата
Разраб.		Бойко		<i>[Signature]</i>	10.22
Проверил		Кудрябцева		<i>[Signature]</i>	10.22
1 этап строительства. Литер 1.2					Стадия
					Лист
					Листов
Н. контр.					Блок-секция БС-1. План подвала
					«Архитектурная группа «Ганч»

Согласовано	
Взам. инв. №	
Подп. и дата	
Инв. № подл.	

Экспликация помещений (начало)

Номер помещения	Наименование	Площадь, м2	Кат. пом.
	Блок-секция БС-1		
П001	Кладовая	3.5	В4
П002	Кладовая	3.3	В4
П003	Кладовая	3.5	В4
П004	Кладовая	3.3	В4
П005	Кладовая	3.5	В4
П006	Кладовая	3.4	В4
П007	Кладовая	3.5	В4
П008	Кладовая	3.4	В4
П009	Кладовая	3.5	В4
П010	Кладовая	3.3	В4
П011	Кладовая	3.3	В4
П012	Кладовая	3.6	В4
П013	Кладовая	3.3	В4
П014	Кладовая	3.6	В4
П015	Кладовая	3.6	В4
П016	Кладовая	3.6	В4
П017	Кладовая	3.2	В4
П018	Кладовая	3.1	В4
П019	Кладовая	3.0	В4
П020	Кладовая	3.1	В4
П021	Кладовая	3.1	В4
П022	Кладовая	2.9	В4
П023	Кладовая	3.3	В4
П024	Кладовая	3.2	В4
П025	Кладовая	3.5	В4
П026	Кладовая	3.0	В4
П027	Кладовая	3.0	В4
П028	Кладовая	2.6	В4
П029	Кладовая	3.5	В4
П030	Кладовая	3.0	В4
П031	Кладовая	3.7	В4
П032	Кладовая	4.0	В4
П033	Кладовая	3.7	В4
П034	Кладовая	3.6	В4

Экспликация помещений (окончание)

Номер помещения	Наименование	Площадь, м2	Кат. пом.
П035	Кладовая	3.9	В4
П036	Кладовая	3.8	В4
П037	Кладовая	4.3	В4
П038	Кладовая	4.2	В4
П039	Кладовая	3.8	В4
П040	Кладовая	3.5	В4
П041	Кладовая	3.1	В4
П042	Кладовая	3.1	В4
П043	Кладовая	2.9	В4
П044	Кладовая	3.0	В4
П045	Кладовая	2.6	В4
П046	Кладовая	3.0	В4
П047	Кладовая	3.3	В4
П048	Кладовая	3.9	В4
П049	Кладовая	3.8	В4
П050	Кладовая	3.7	В4
П051	Кладовая	3.1	В4
П052	Кладовая	3.7	В4
П053	Кладовая	3.8	В4
П054	Кладовая	3.8	В4
П055	Кладовая	4.0	В4
П056	Кладовая	3.5	В4
П057	Кладовая	3.8	В4
П058	Кладовая	3.9	В4
П059	Кладовая	4.0	В4
П060	Электрощитовая	18.3	В4
П061	Помещение подвала	102.0	
П062	Помещение подвала	89.0	
	Всего помещений подвала блок-секции БС-1	412.5	

Согласовано

Взам. инв. №

Подп. и дата

Инв. № подл.

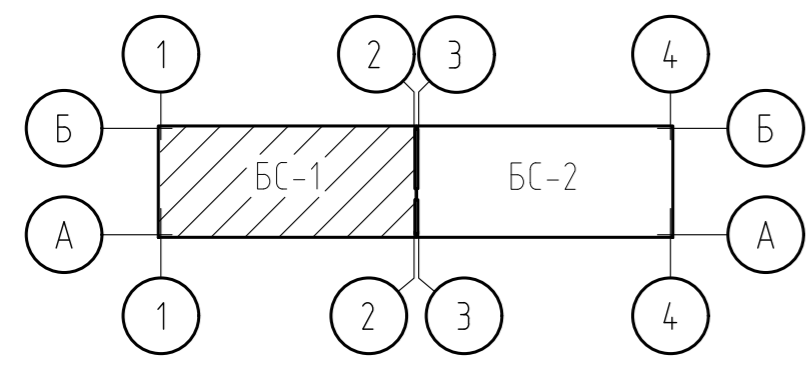
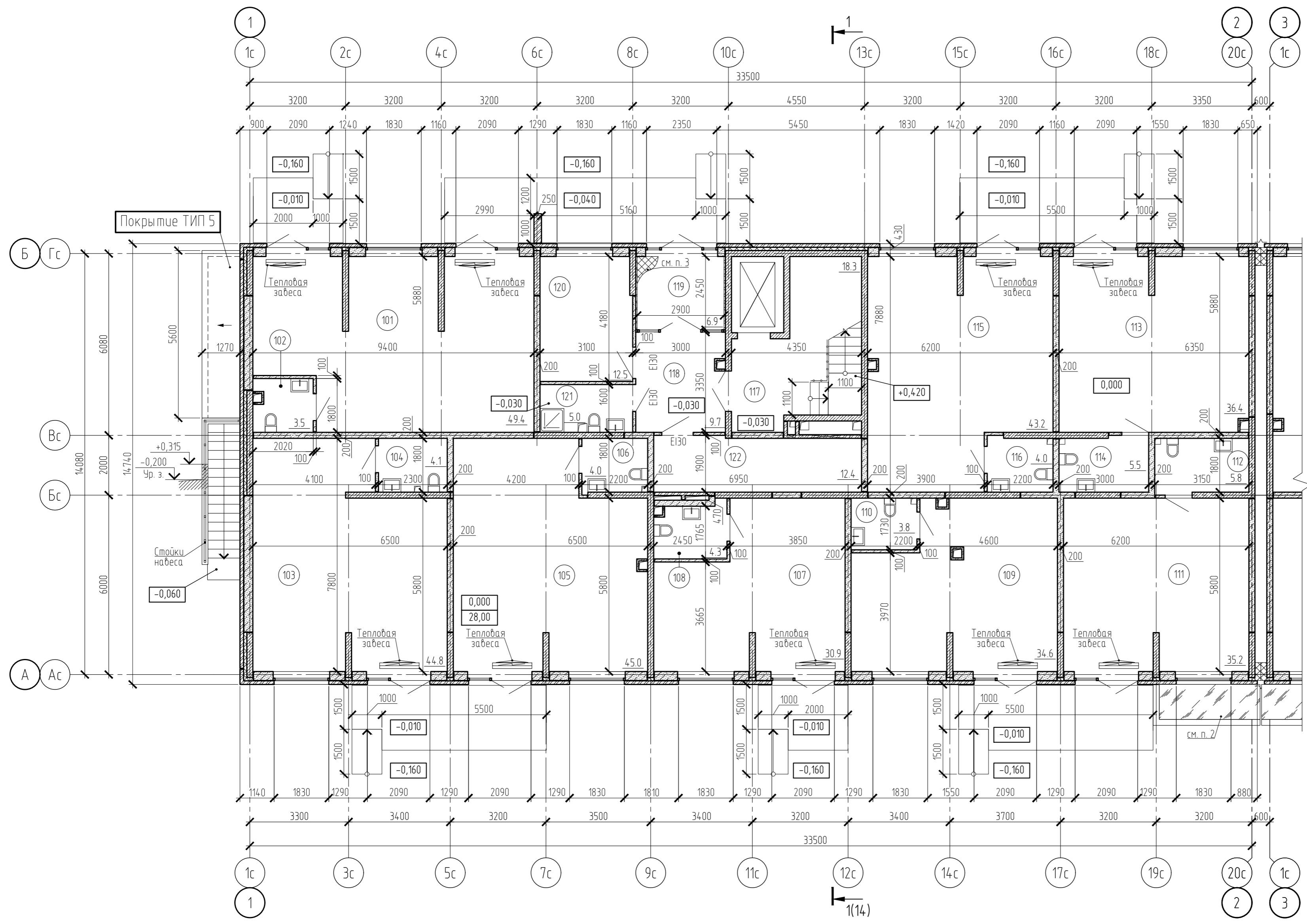
1. Данный лист смотри совместно с листом 2.

						14-21-2022-1.2-АР.ГЧ			
						Комплексная многоэтажная застройка, расположенная на земельном участке с кадастровым номером 23:43:0116030:3818. Корректировка - 2			
Изм.	Кол. уч.	Лист	№ док.	Подп.	Дата	1 этап строительства. Литер 1.2	Стадия	Лист	Листов
Разраб.				Бойко	10.22		П	3	
Проверил				Кудрявцева	10.22				
Н. контр.						Экспликация помещений подвала блок-секции БС-1	«Архитектурная группа «Ганч»		

Формат А3

Экспликация помещений

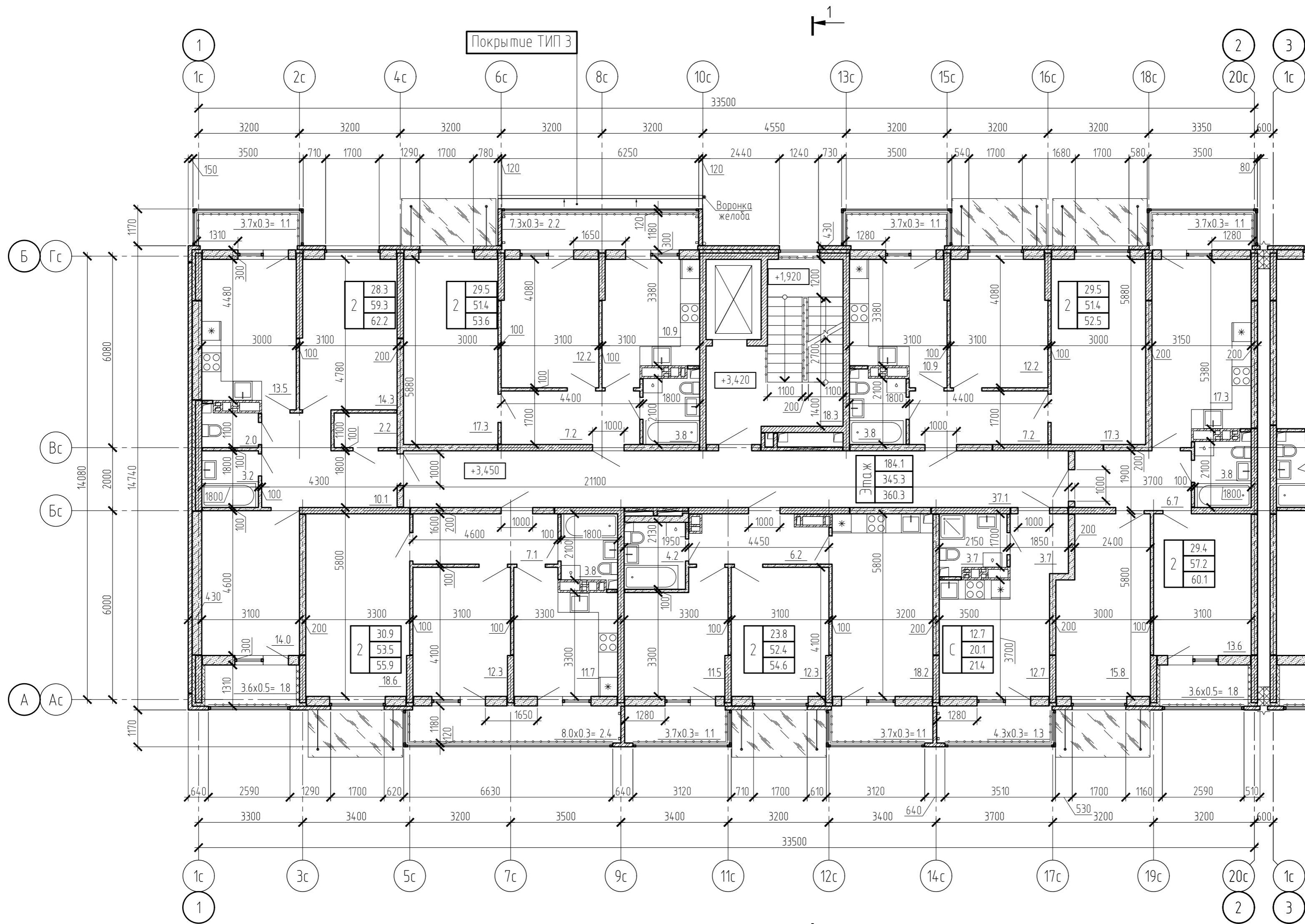
Номер помещения	Наименование	Площадь, м2	Кат. пом.
	Встроенные помещения	354.5	
	Офис №1	52.9	
101	Офис	49.4	
102	Санузел	3.5	
	Офис №2	48.9	
103	Офис	44.8	
104	Санузел	4.1	
	Офис №3	49.0	
105	Офис	45.0	
106	Санузел	4.0	
	Офис №4	35.2	
107	Офис	30.9	
108	Санузел	4.3	
	Офис №5	38.4	
109	Офис	34.6	
110	Санузел	3.8	
	Офис №6	41.0	
111	Офис	35.2	
112	Универсальный санузел	5.8	
	Офис №7	41.9	
113	Офис	36.4	
114	Санузел	5.5	
	Офис №8	47.2	
115	Офис	43.2	
116	Санузел	4.0	
	Места общего пользования жилого дома	64.8	
117	Лестничная клетка	18.3	
118	Вестибюль	9.7	
119	Тамбур	6.9	
120	Колясочная	12.5	В4
121	Комната уборочного инвентаря	5.0	В4
122	Велосипедная	12.4	В4



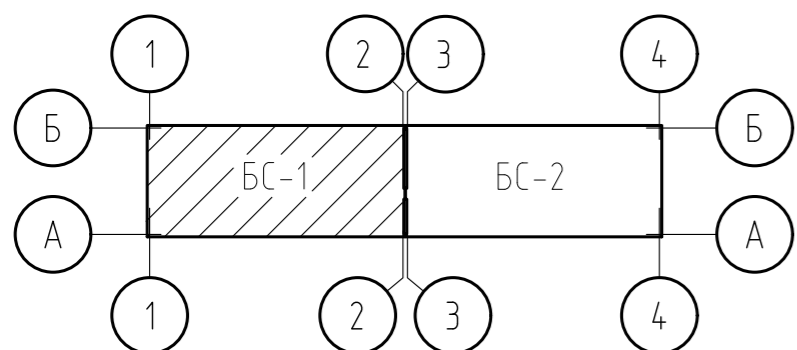
1. Условные обозначения - см. лист 1
2. Предусмотреть накрытие пряжка съемной крышкой.
3. Предусмотреть утепление потолка минераловатными плитами толщиной 50 мм плотностью не менее 130 кг/м3.
4. Типы покрытий - см. лист 14.

Изм.	Кол. уч.	Лист	№ док.	Подп.	Дата
Разраб.		Бойко		<i>[Signature]</i>	10.22
Проверил		Кудрявцева		<i>[Signature]</i>	10.22
Н. контр.					

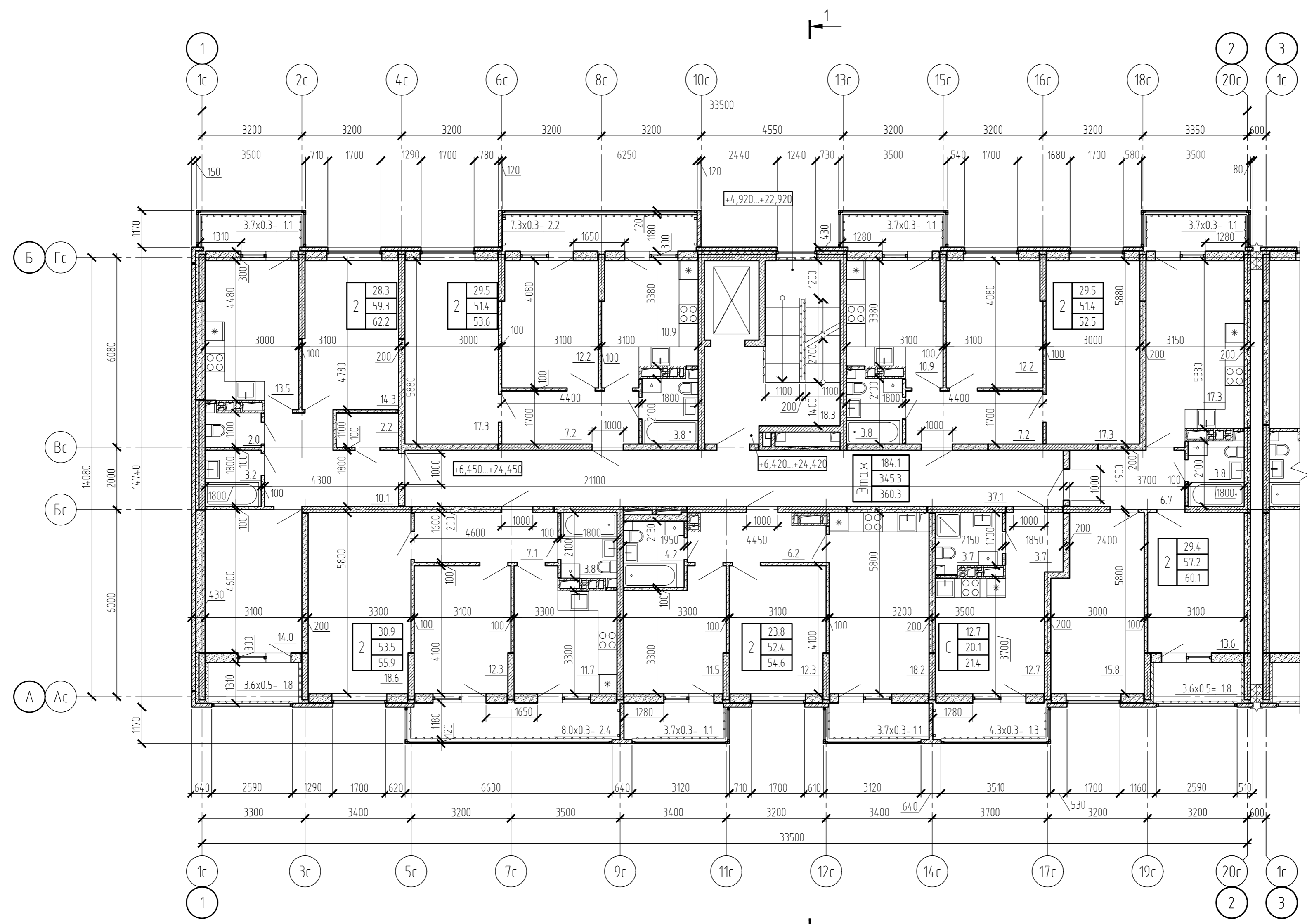
14-21-2022-12-АР.ГЧ					
Комплексная многоэтажная застройка, расположенная на земельном участке с кадастровым номером 23:43:0116030:3818.					
Корректировка - 2					
1 этап строительства. Литер 1.2			Стадия	Лист	Листов
			П	4	
Блок-секция БС-1. План 1 этажа			«Архитектурная группа «Ганч»		



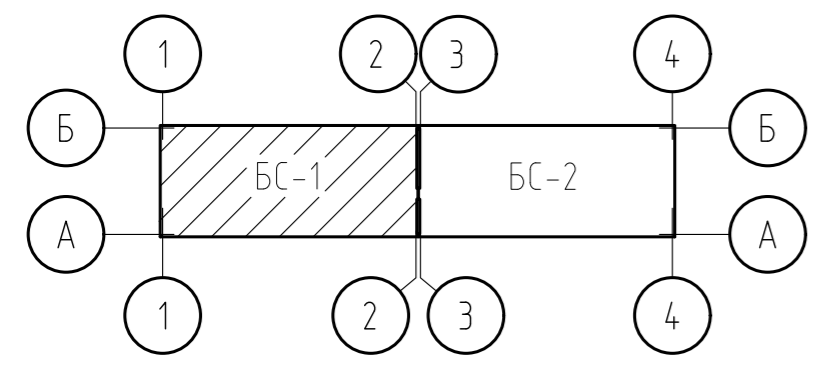
1. Условные обозначения - см. лист 1.
2. Проектом предусмотрены козырьки из стекла триплекс на подвесах (вантах). Крепление несущих элементов козырька предусмотреть только к железобетонным конструкциям.
3. Металлическое ограждение на балконах и лоджиях не менее h=1200 мм.
4. Типы покрытий - см. лист 14.



					14-21-2022-12-АР.ГЧ				
					Комплексная многоэтажная застройка, расположенная на земельном участке с кадастровым номером 23:43:0116030:3818. Корректировка - 2				
Изм.	Кол. уч.	Лист	№ док.	Подп.	Дата	1 этап строительства. Литер 1.2	Стадия	Лист	Листов
Разраб.		Бойко		<i>М.П.</i>	10.22		П	5	
Проверил		Кудрявцева		<i>К.П.</i>	10.22				
Н. контр.						Блок-секция БС-1. План 2 этажа	«Архитектурная группа «Ганч»		



- 1. Условные обозначения - см. лист 1.
- 2. Металлическое ограждение на балконах и лоджиях не менее h=1200 мм.

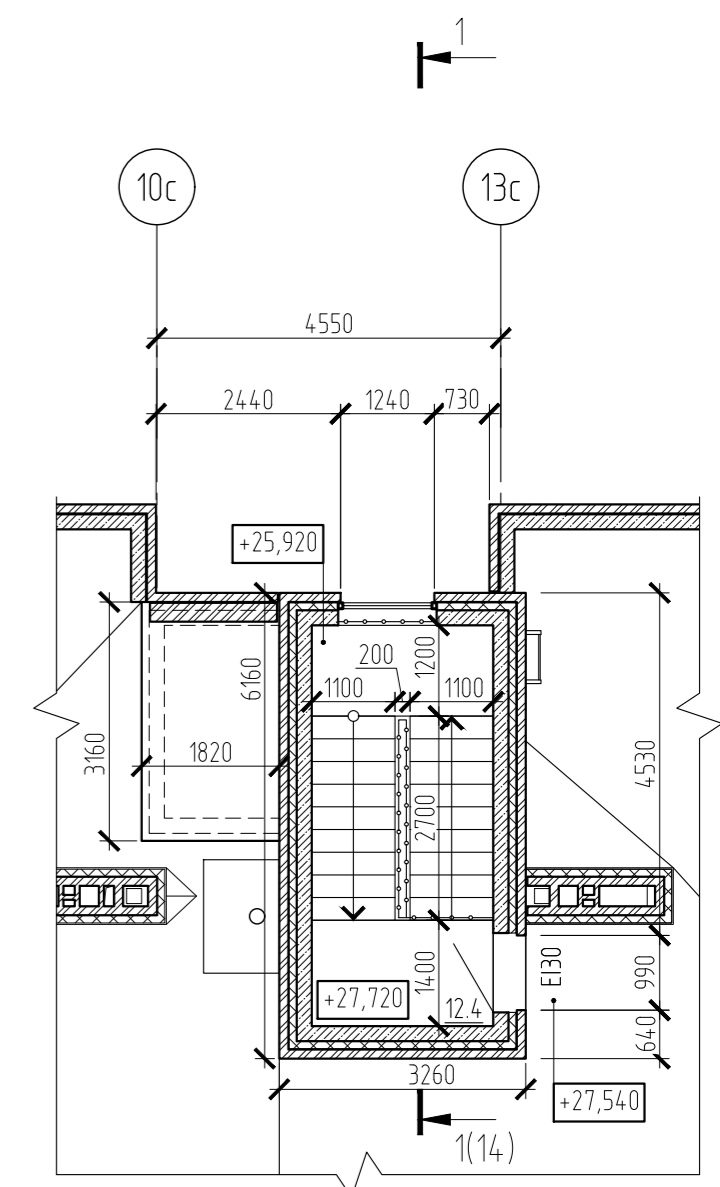
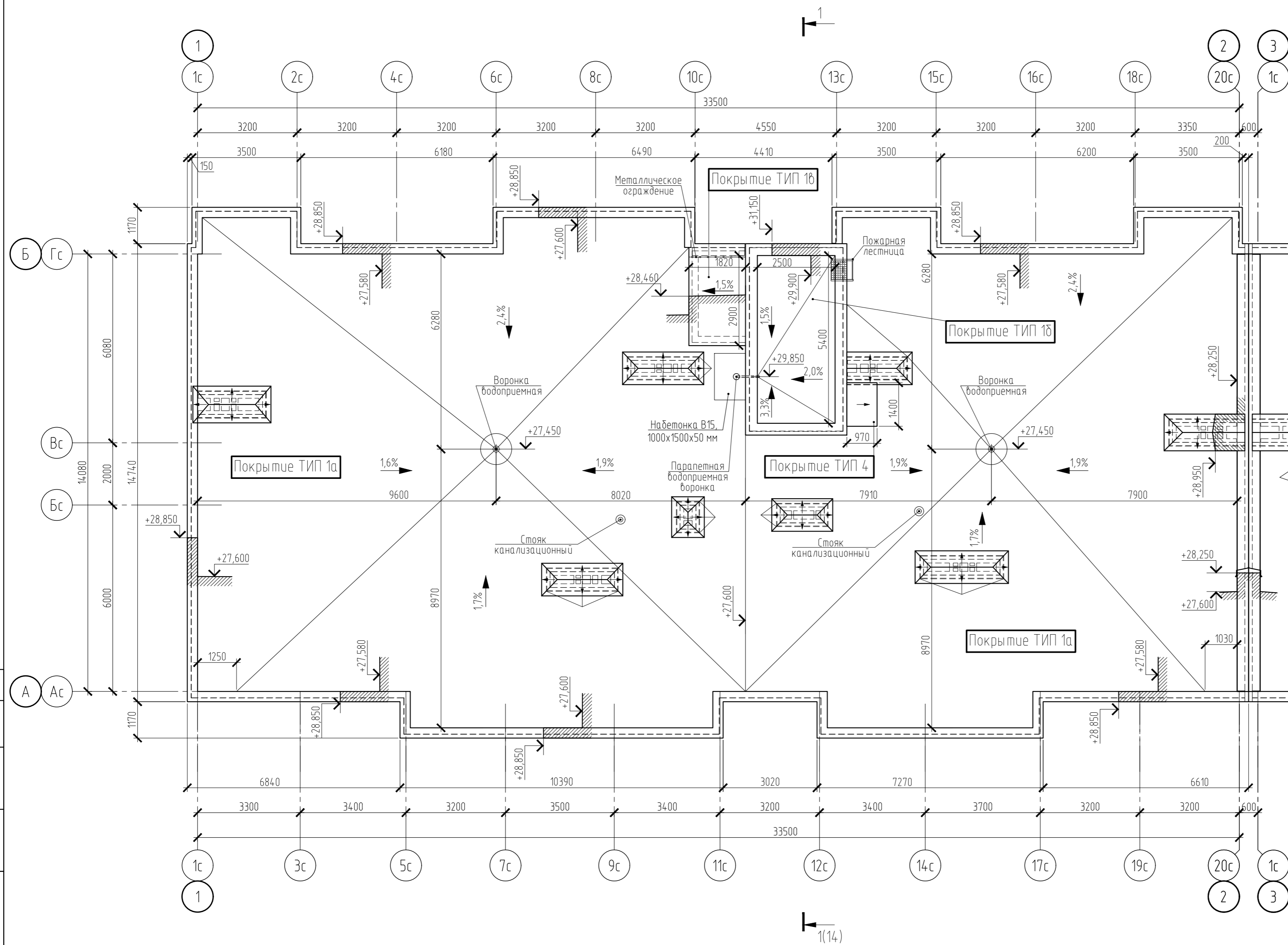


14-21-2022-1.2-АР.ГЧ					
Комплексная многоэтажная застройка, расположенная на земельном участке с кадастровым номером 23:43:0116030:3818. Корректировка - 2					
Изм.	Кол. уч.	Лист	№ док.	Подп.	Дата
Разраб.		Бойко		<i>Бойко</i>	10.22
Проверил		Кудрявцева		<i>Кудрявцева</i>	10.22
1 этап строительства. Литер 1.2					Стадия
					Лист
					Листов
Н. контр.					Блок-секция БС-1. План типового этажа
					«Архитектурная группа «Ганч»

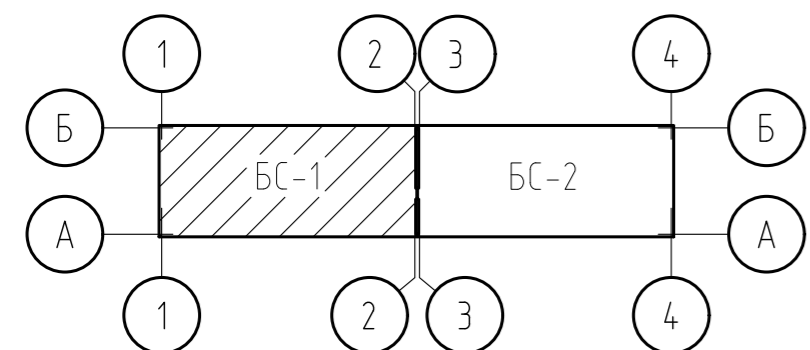
Согласовано	
Взам. инв. №	
Подп. и дата	
Инв. № подл.	

План кровли

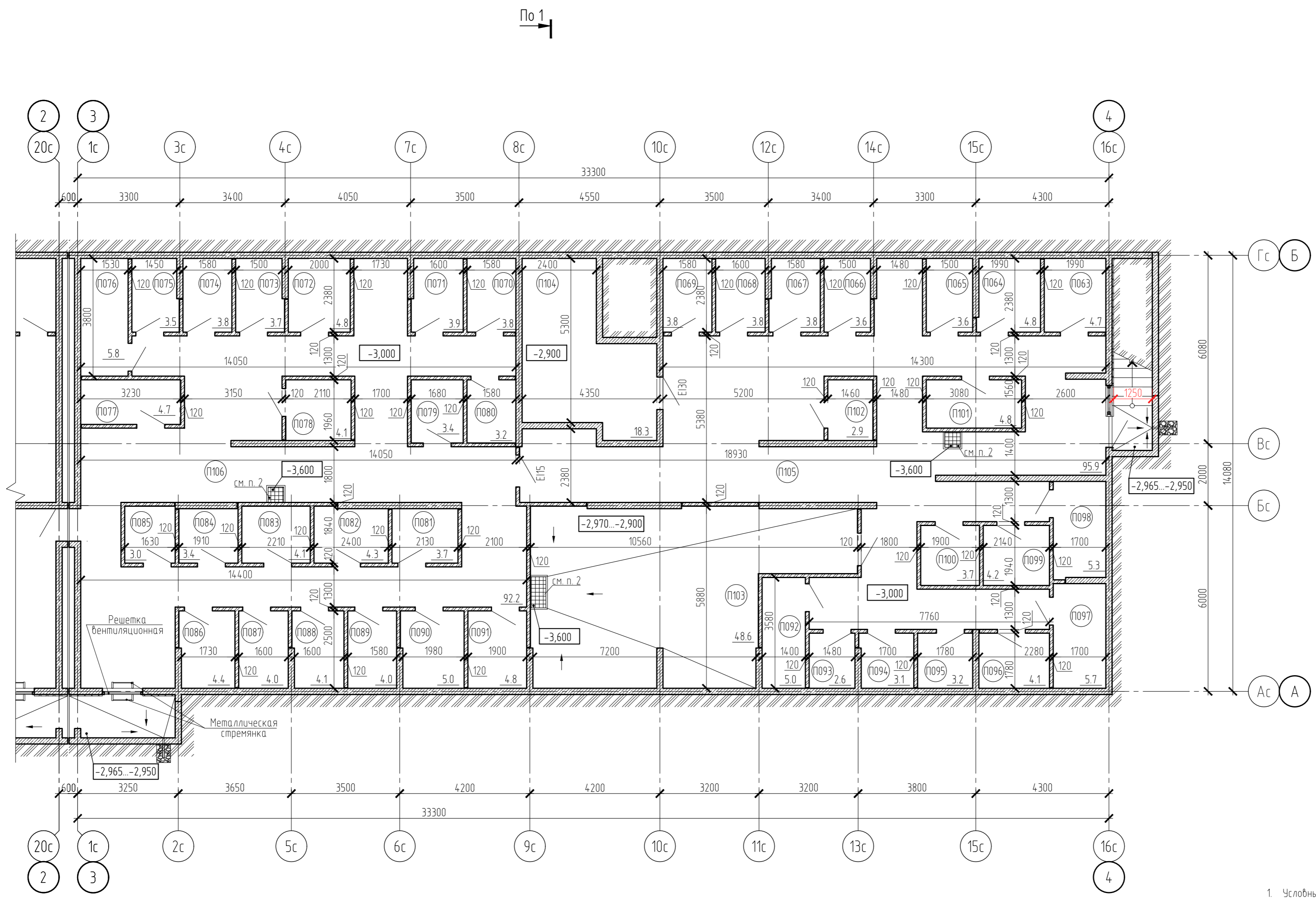
Фрагмент плана выхода на кровлю



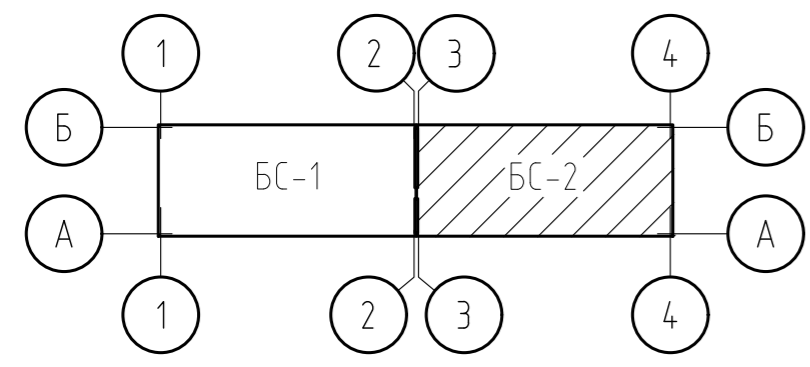
- 1. Условные обозначения - см. лист 1.
- 2. Типы покрытий - см. лист 14.



14-21-2022-1.2-АР.ГЧ					
Комплексная многоэтажная застройка, расположенная на земельном участке с кадастровым номером 23:43:0116030:3818.					
Корректировка - 2					
Изм.	Кол. уч.	Лист	№ док.	Подп.	Дата
Разраб.	Бойко			<i>[Signature]</i>	10.22
Проверил	Кудрявцева			<i>[Signature]</i>	10.22
1 этап строительства. Литер 1.2					Стадия
					Лист
					Листов
Блок-секция БС-1. План кровли. Фрагмент плана выхода на кровлю					«Архитектурная группа «Ганч»



1. Условные обозначения - см. лист 1.
2. Предусмотреть накрытие пряжка съемной решетки.
3. Экспликация помещений - см. лист 9.



14-21-2022-1.2-АР.ГЧ									
Комплексная многоэтажная застройка, расположенная на земельном участке с кадастровым номером 23:43:0116030:3818. Корректировка - 2									
Изм.	Кол. уч.	Лист	№ док.	Подп.	Дата	1 этап строительства. Литер 1.2	Стадия	Лист	Листов
Разраб.	Бойко			<i>Бойко</i>	10.22		П	8	
Проверил	Кудрявцева			<i>Кудрявцева</i>	10.22				
Н. контр.						Блок-секция БС-2. План подвала	«Архитектурная группа «Ганч»		

Согласовано	
Взам. инв. №	
Подп. и дата	
Инв. № подл.	

Экспликация помещений (начало)

Номер помещения	Наименование	Площадь, м2	Кат. пом.
	Блок-секция БС-2		
П063	Кладовая	4.7	В4
П064	Кладовая	4.8	В4
П065	Кладовая	3.6	В4
П066	Кладовая	3.6	В4
П067	Кладовая	3.8	В4
П068	Кладовая	3.8	В4
П069	Кладовая	3.8	В4
П070	Кладовая	3.8	В4
П071	Кладовая	3.9	В4
П072	Кладовая	4.8	В4
П073	Кладовая	3.7	В4
П074	Кладовая	3.8	В4
П075	Кладовая	3.5	В4
П076	Кладовая	5.8	В4
П077	Кладовая	4.7	В4
П078	Кладовая	4.1	В4
П079	Кладовая	3.4	В4
П080	Кладовая	3.2	В4
П081	Кладовая	3.7	В4
П082	Кладовая	4.3	В4
П083	Кладовая	4.1	В4
П084	Кладовая	3.4	В4
П085	Кладовая	3.0	В4
П086	Кладовая	4.4	В4

Экспликация помещений (окончание)

Номер помещения	Наименование	Площадь, м2	Кат. пом.
П087	Кладовая	4.0	В4
П088	Кладовая	4.1	В4
П089	Кладовая	4.0	В4
П090	Кладовая	5.0	В4
П091	Кладовая	4.8	В4
П092	Кладовая	5.0	В4
П093	Кладовая	2.6	В4
П094	Кладовая	3.1	В4
П095	Кладовая	3.2	В4
П096	Кладовая	4.1	В4
П097	Кладовая	5.7	В4
П098	Кладовая	5.3	В4
П099	Кладовая	4.2	В4
П100	Кладовая	3.7	В4
П101	Кладовая	4.8	В4
П102	Кладовая	2.9	В4
П103	ИТП+ВНС	48.6	Д
П104	Электрощитовая	18.3	В4
П105	Помещение подвала	95.9	
П106	Помещение подвала	92.2	
	Всего помещений подвала блок-секции БС-2	417.2	

Согласовано

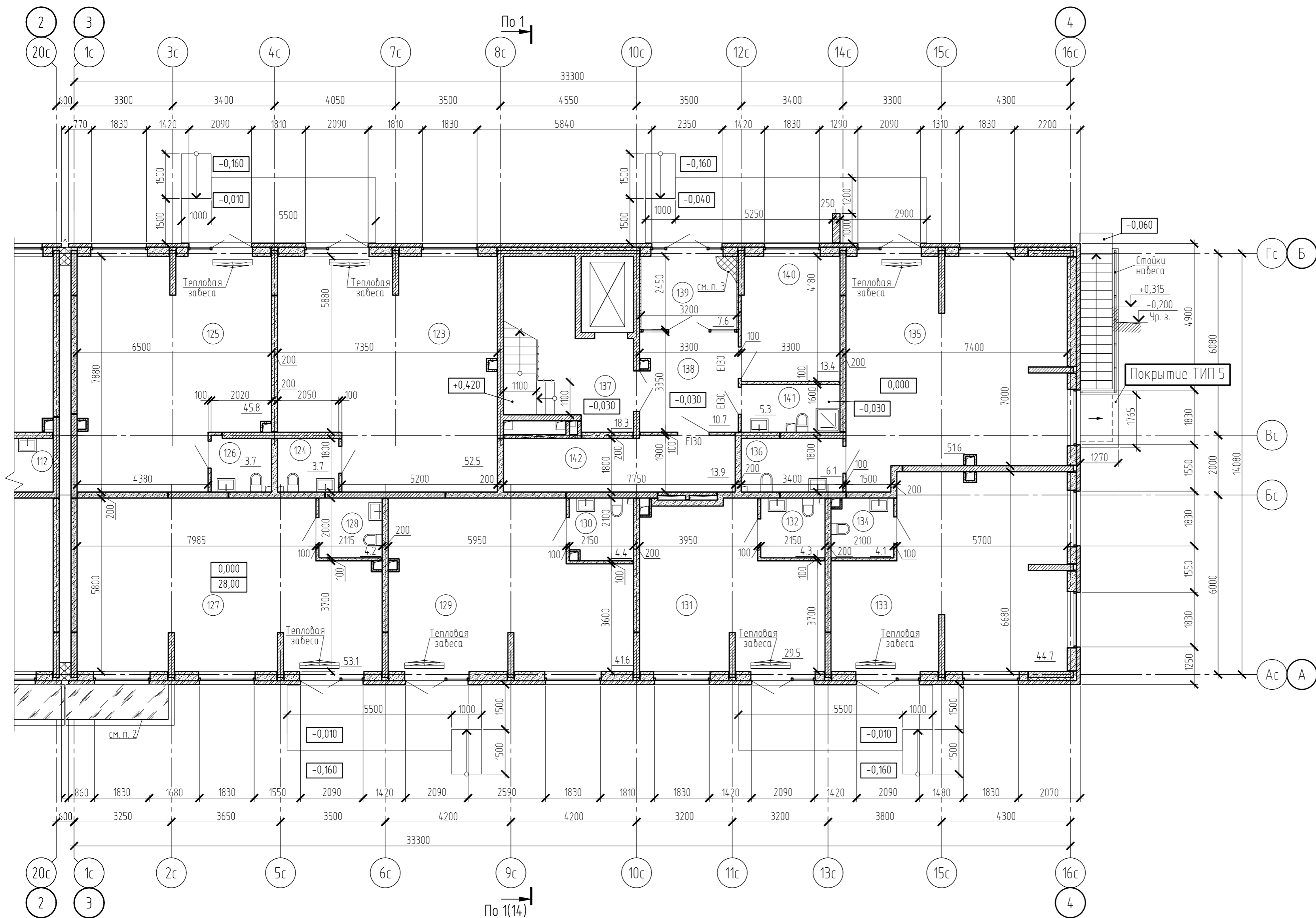
Взам. инв. №

Подп. и дата

Инв. № подл.

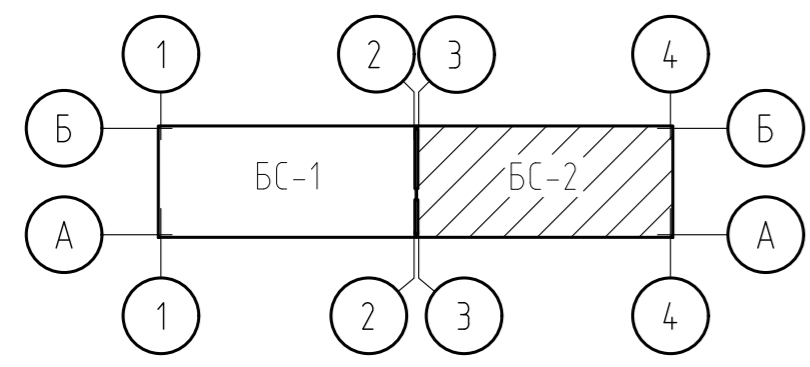
1. Данный лист смотри совместно с листом 8.

						14-21-2022-1.2-АР.ГЧ			
						Комплексная многоэтажная застройка, расположенная на земельном участке с кадастровым номером 23:43:0116030:3818. Корректировка - 2			
Изм.	Кол. уч.	Лист	№ док.	Подп.	Дата	1 этап строительства. Литер 1.2	Стадия	Лист	Листов
Разраб.		Бойко		<i>Маш</i>	10.22		П	9	
Проверил		Кудрявцева		<i>Кудрявцева</i>	10.22				
						Экспликация помещений подвала блок-секции БС-2	«Архитектурная группа «Ганч»		
Н. контр.									



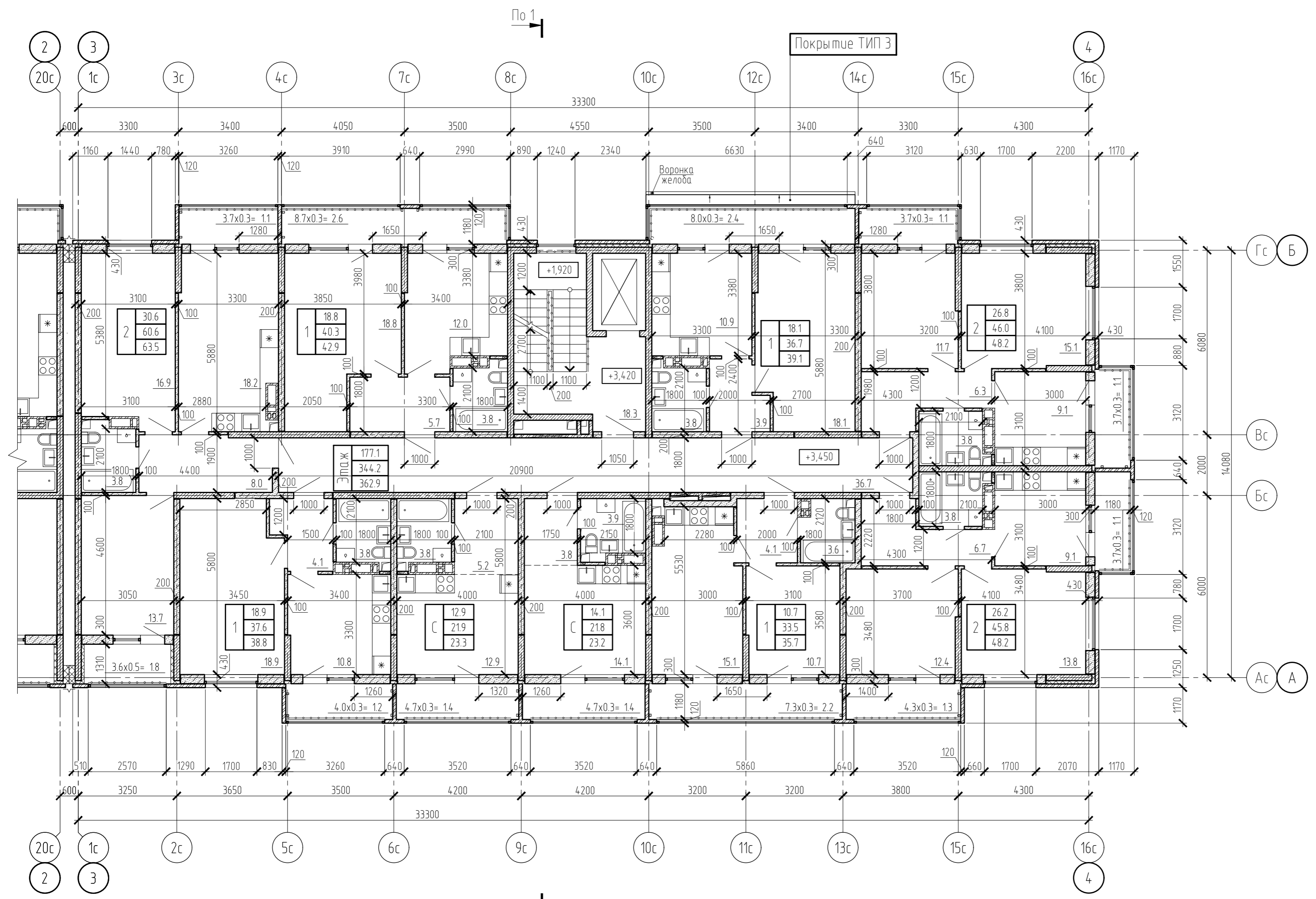
Экспликация помещений

Номер помещения	Наименование	Площадь, м2	Кат. пом.
	Встроенные помещения	349.3	
	Офис №9	56.2	
123	Офис	52.5	
124	Санузел	3.7	
	Офис №10	49.5	
125	Офис	45.8	
126	Санузел	3.7	
	Офис №11	57.3	
127	Офис	53.1	
128	Санузел	4.2	
	Офис №12	46.0	
129	Офис	41.6	
130	Санузел	4.4	
	Офис №13	33.8	
131	Офис	29.5	
132	Санузел	4.3	
	Офис №14	48.8	
133	Офис	44.7	
134	Санузел	4.1	
	Офис №15	57.7	
135	Офис	51.6	
136	Универсальный санузел	6.1	
	Места общего пользования жилого дома	69.2	
137	Лестничная клетка	18.3	
138	Вестибюль	10.7	
139	Тамбур	7.6	
140	Колясочная	13.4	В4
141	Комната уборочного инвентаря	5.3	В4
142	Велосипедная	13.9	В4

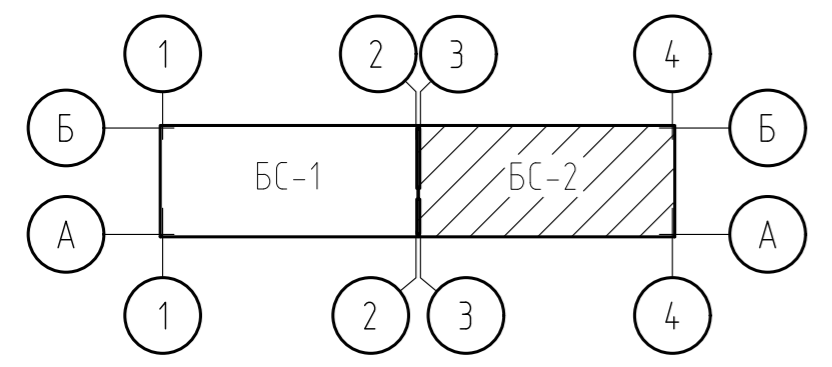


1. Условные обозначения - см. лист 1.
2. Предусмотреть накрытие прямка съемной крышкой.
3. Предусмотреть утепление потолка минераловатными плитами толщиной 50 мм плотностью не менее 130 кг/м3.
4. Типы покрытий - см. лист 14.

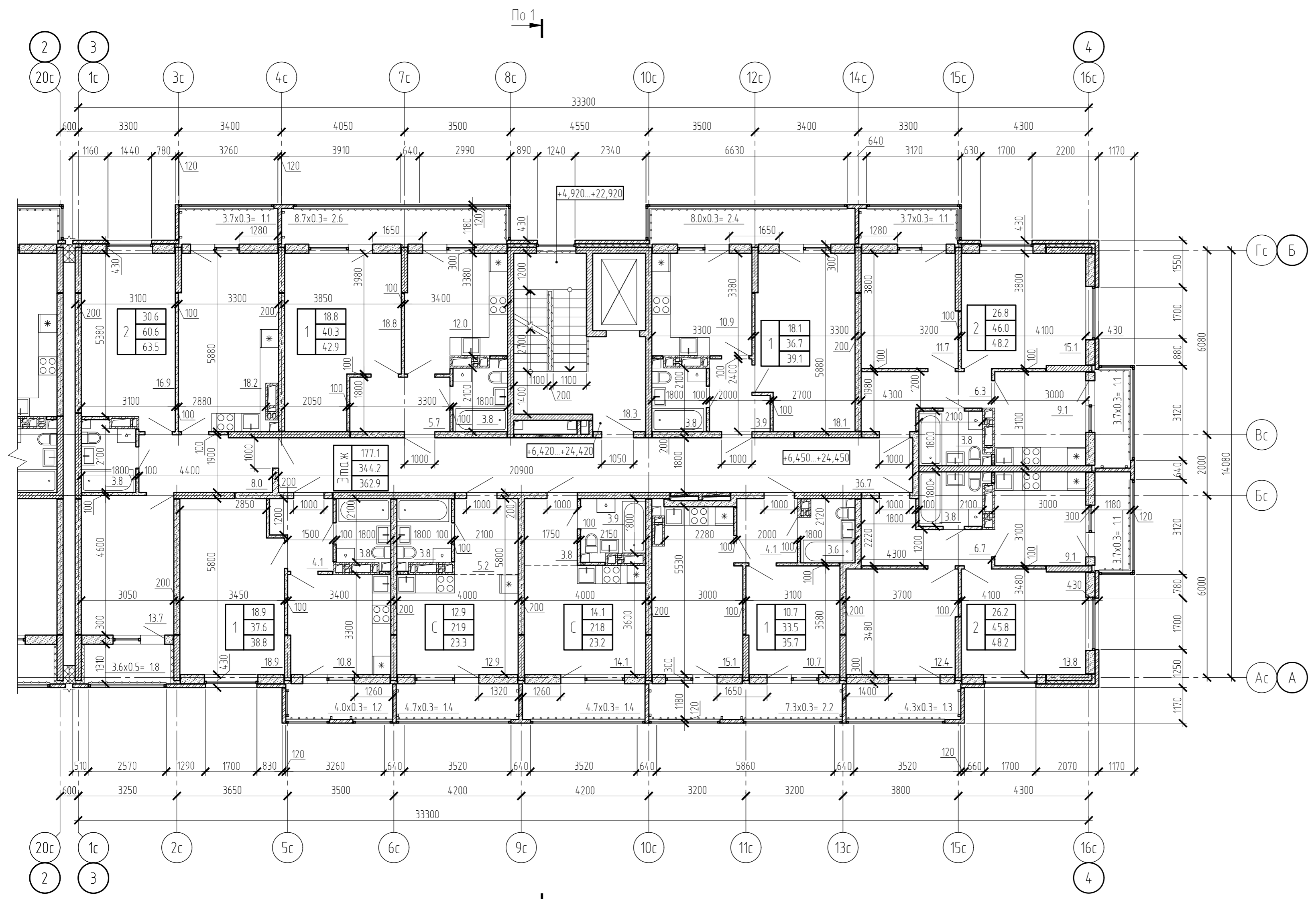
14-21-2022-12-АР.ГЧ							
Комплексная многоэтажная застройка, расположенная на земельном участке с кадастровым номером 23:43:016030:3818. Корректировка - 2							
Изм.	Кол. уч.	Лист	№ док.	Подп.	Дата		
Разраб.	Бойко			<i>Бойко</i>	10.22		
Проверил	Кудрявцева			<i>Кудрявцева</i>	10.22		
1 этап строительства. Литер 1.2					Стадия	Лист	Листов
					П	10	
Н. контр.					Блок-секция БС-2. План 1 этажа		
					«Архитектурная группа «Ганч»		



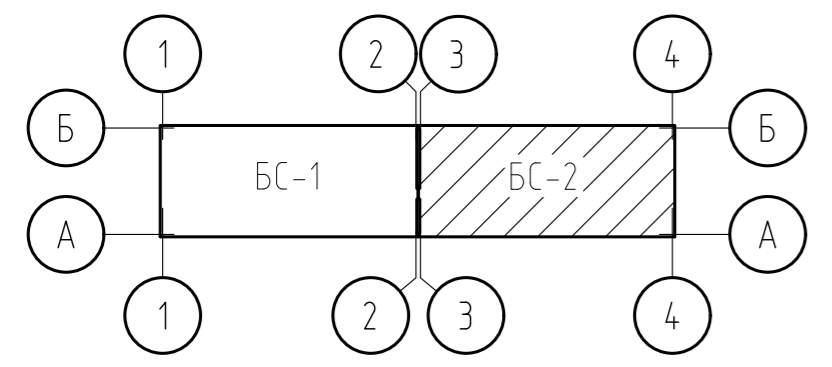
1. Условные обозначения - см. лист 1.
2. Проектом предусмотрены козырьки из стекла триплекс на подвесах (вантах). Крепление несущих элементов козырька предусмотреть только к железобетонным конструкциям.
3. Металлическое ограждение на балконах и лоджиях не менее $h=1200$ мм.
4. Типы покрытий - см. лист 14.



14-21-2022-12-АР.ГЧ					
Комплексная многоэтажная застройка, расположенная на земельном участке с кадастровым номером 23:43:0116030:3818. Корректировка - 2					
Изм.	Кол. уч.	Лист	№ док.	Подп.	Дата
Разраб.		Бойко		<i>[Signature]</i>	10.22
Проверил		Кудрявцева		<i>[Signature]</i>	10.22
1 этап строительства. Литер 1.2				Стадия	Лист
				П	11
Н. контр.				Блок-секция БС-2. План 2 этажа	
				«Архитектурная группа «Ганч»	



- 1. Условные обозначения - см. лист 1.
- 2. Металлическое ограждение на балконах и лоджиях не менее h=1200 мм.

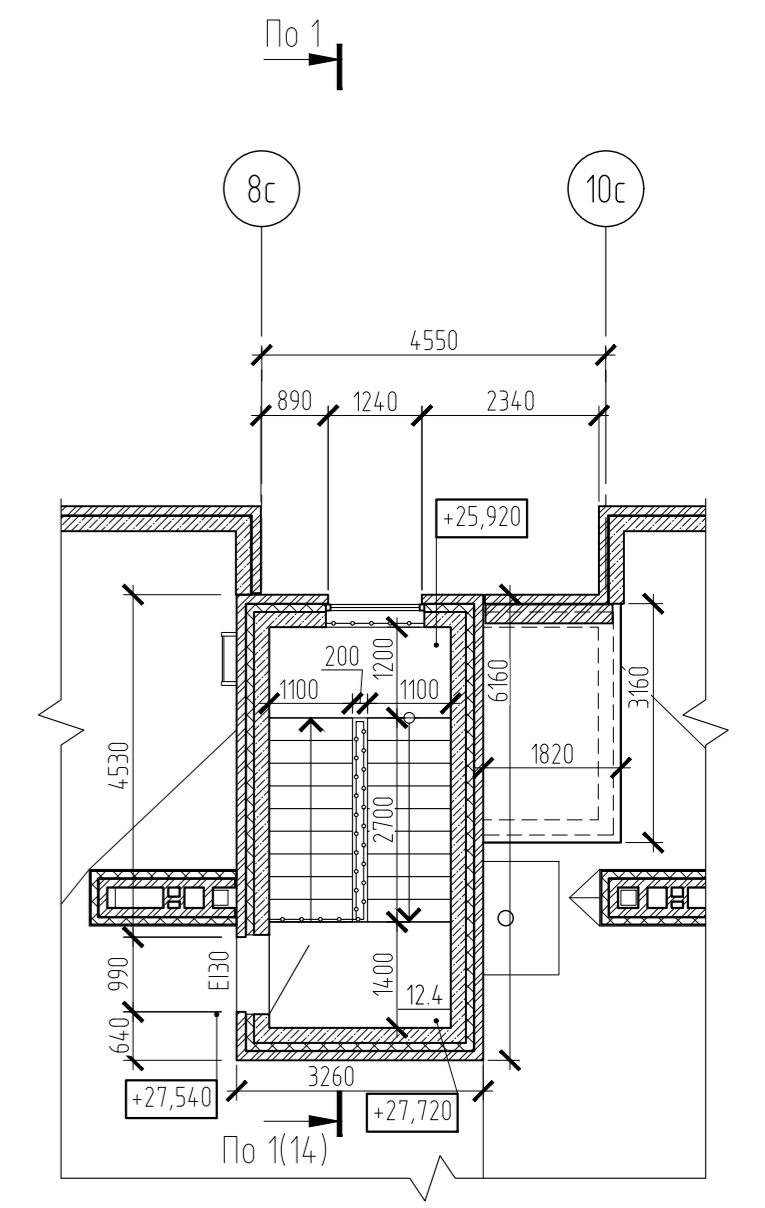
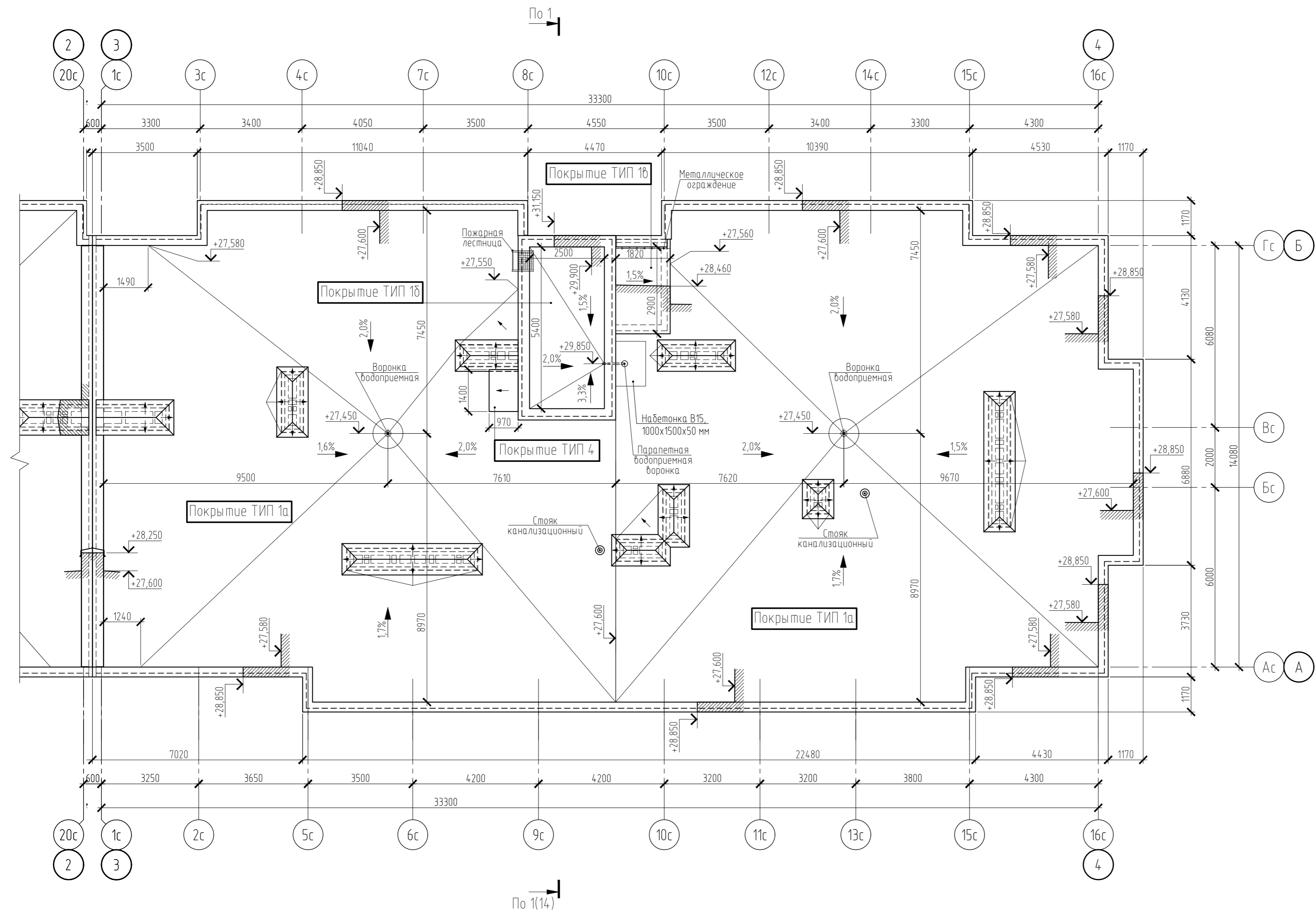


14-21-2022-12-AP.ГЧ					
Комплексная многоэтажная застройка, расположенная на земельном участке с кадастровым номером 23:43:0116030:3818. Корректировка - 2					
Изм.	Кол. уч.	Лист	№ док.	Подп.	Дата
Разраб.	Бойко			<i>Бойко</i>	10.22
Проверил	Кудрявцева			<i>Кудрявцева</i>	10.22
1 этап строительства. Литер 1.2					Стадия
					Лист
					Листов
Блок-секция БС-2. План типового этажа					«Архитектурная группа «Ганч»

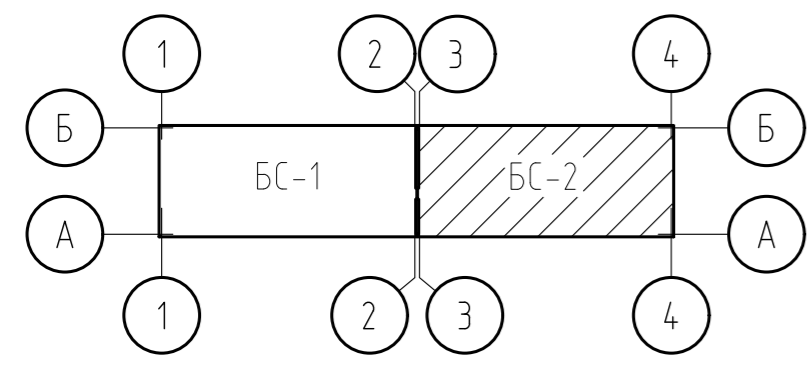
Согласовано	
Взам. инв. №	
Подп. и дата	
Инв. № подл.	

План кровли

Фрагмент плана выхода на кровлю

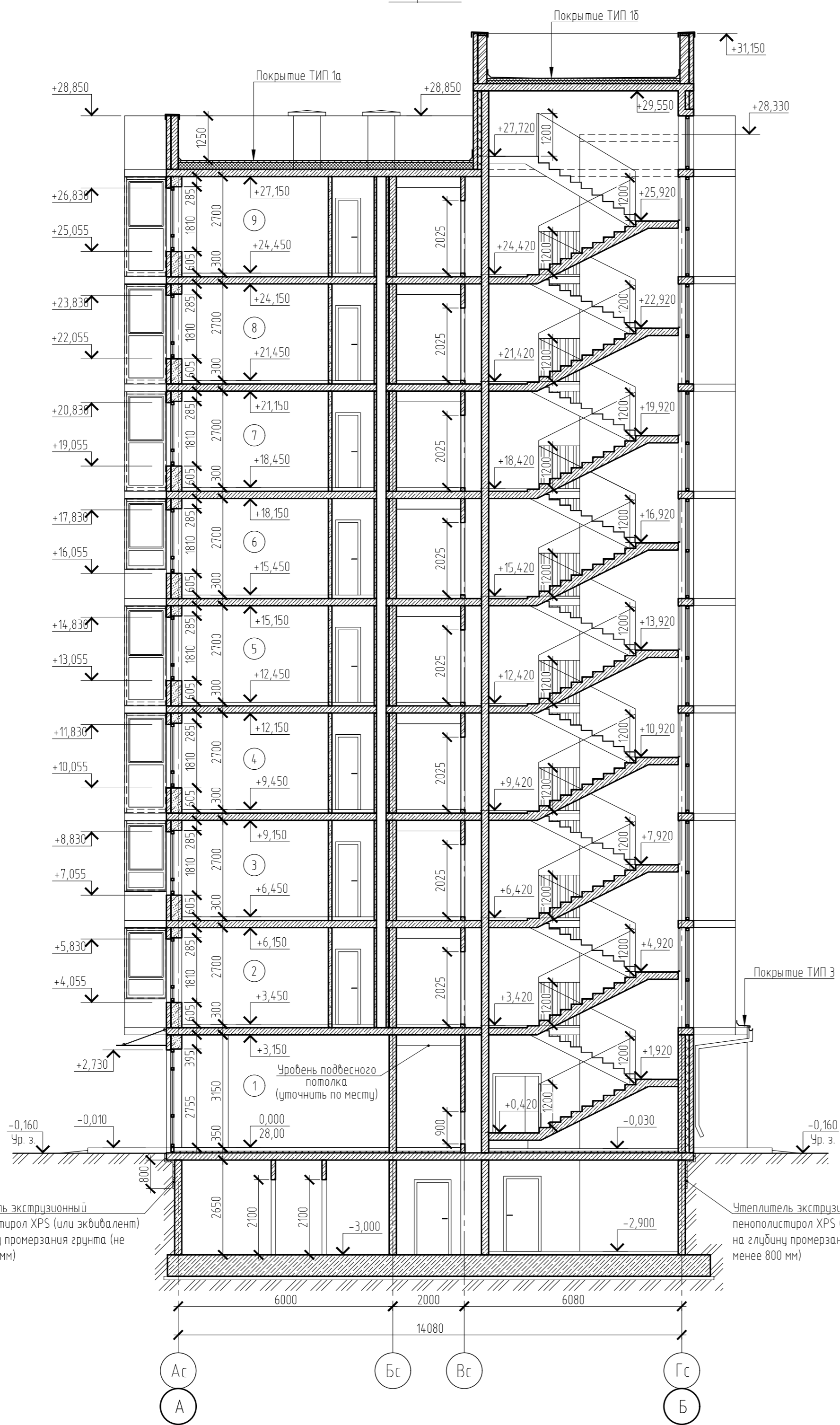


- 1. Условные обозначения - см. лист 1.
- 2. Типы покрытий - см. лист 14.



14-21-2022-1.2-АР.ГЧ					
Комплексная многоэтажная застройка, расположенная на земельном участке с кадастровым номером 23:43:0116030:3818. Корректировка - 2					
Изм.	Кол. уч.	Лист	№ док.	Подп.	Дата
Разраб.	Бойко			<i>[Signature]</i>	10.22
Проверил	Кудрявцева			<i>[Signature]</i>	10.22
1 этап строительства. Литер 1.2					Стадия
					Лист
					Листов
Блок-секция БС-2. План кровли. Фрагмент плана выхода на кровлю					«Архитектурная группа «Ганч»

Разрез 1-1



Состав покрытия ТИП 1а:
 Техноэласт ЭКП (или эквивалент) - 4,2 мм
 Техноэласт ФИКС ЭПМ - 1 слой с механическим креплением - 3,0 мм
 Теплоизоляция - плита LOGIC PIR (или эквивалент) - 50 мм
 Уклонообразующий слой из ПСБ-С 25 1,5% - 40 мм
 Пароизоляционный слой - Мегазол D (пленка) - 190 мм
 Ж.б. плита перекрытия - 200 мм

Состав покрытия ТИП 1б:
 Техноэласт ЭКП (или эквивалент) - 4,2 мм
 Техноэласт ФИКС ЭПМ - 1 слой с механическим креплением - 3,0 мм
 Теплоизоляция - плита LOGIC PIR (или эквивалент) - 50 мм
 Уклонообразующий слой из ПСБ-С 25 1,5% - 40 мм
 Пароизоляционный слой - Мегазол D (пленка) - 90 мм
 Ж.б. плита перекрытия - 200 мм

Состав покрытия ТИП 1в:
 Техноэласт ЭКП (или эквивалент) - 4,2 мм
 Техноэласт ФИКС ЭПМ - 1 слой с механическим креплением - 3,0 мм
 Теплоизоляция - плита LOGIC PIR (или эквивалент) - 50 мм
 Уклонообразующий слой из ПСБ-С 25 1,5% - 40 мм
 Пароизоляционный слой - Мегазол D (пленка) - 70 мм
 Ж.б. плита перекрытия - 200 мм

Состав покрытия ТИП 2:
 Плитка морозостойкая - 10 мм
 Полимерный водонепроницаемый клей для плитки - 5,0 мм
 Техноэласт БАРЬЕР (Б0) ТУ 5774-004-72746455-2007 - 1,5 мм
 Праймер битумный ТЕХНИКОЛЬ №1 ТУ 5775-011-1795162-2003 - 30 мм
 Уклонообразующий слой из армированной цементно-песчаной стяжки - 170 мм
 Ж.б. плита перекрытия - 200 мм

Состав покрытия ТИП 3:
 Оцинкованная кровельная сталь с полимерным покрытием в цвет фасада - 30 мм
 Стяжка ц.п. (полусухая) М150 по уклону - 35 мм
 Ж.б. плита - 200 мм

Состав покрытия ТИП 4:
 "Унифлекс ЭКП" (ТУ 5774-001-17925162-99) - 3,8 мм
 "Унифлекс ЭПП" (ТУ 5774-001-17925162-99) - 2,8 мм
 Грунтовка - праймер битумный "Техниколь" №01 (ТУ 5775-011-17925162-2003) - 1 слой
 Стяжка ц.п. (полусухая) М150 по уклону - 25 мм
 Ж.б. плита перекрытия - 40 мм

Состав покрытия ТИП 5:
 Тротуарная плитка (дв. пласт) - 40 мм
 "Унифлекс ЭКП" (ТУ 5774-001-17925162-99) - 3,8 мм
 "Унифлекс ЭПП" (ТУ 5774-001-17925162-99) - 2,8 мм
 Грунтовка - праймер битумный "Техниколь" №01 (ТУ 5775-011-17925162-2003) - 1 слой
 Стяжка ц.п. (полусухая) М150 по уклону - 40 мм
 Ж.б. плита перекрытия - 65 мм

Условные обозначения:
 (2) - номер этажа

1. Разрез 1-1 замаркирован на планах этажей.

Согласовано	
Взам. инв. №	
Подп. и дата	
Инв. № подл.	

					14-21-2022-1.2-АР.ГЧ				
					Комплексная многоэтажная застройка, расположенная на земельном участке с кадастровым номером 23:43:0116030:3818. Корректировка - 2				
Изм.	Кол. уч.	Лист	№ док.	Подп.	Дата	1 этап строительства. Литер 1.2	Стадия	Лист	Листов
Разраб.	Бойко				10.22		П	14	
Проверил	Кудрявцева				10.22				
Н. контр.						Разрез 1-1	«Архитектурная группа «Ганч»		



1 Ведомость отделки фасадов - см. лист 17.

Спецификация
Вариант
Имя, И. подл.
Подп. и дата
Вариант, №

14-21-2022-12-АРГЧ					
Комплексная многоэтажная застройка, расположенная на земельном участке с кадастровым номером 23:43:0116030:3818.					
Корректировка - 2					
Изм.	Кол. уч.	Лист	№ док.	Подп.	Дата
Разраб.				Кузнецова	10.22
Проверил				Кудрявцева	10.22
Н. контр.					
1 этап строительства. Листер 12			Стандия	Лист	Листов
Фасад 1-4			П	15	
			«Архитектурная группа «Ганч»		



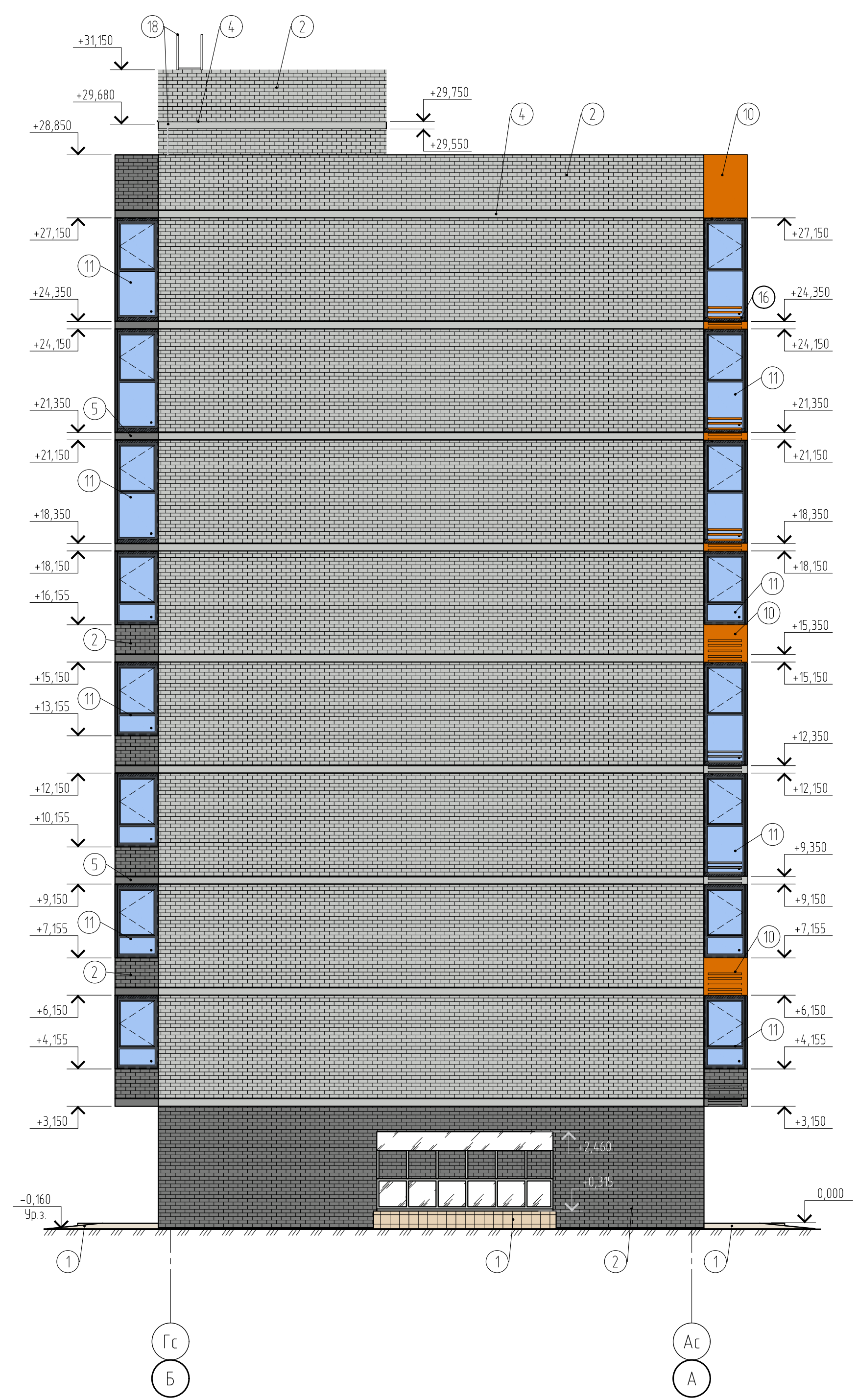
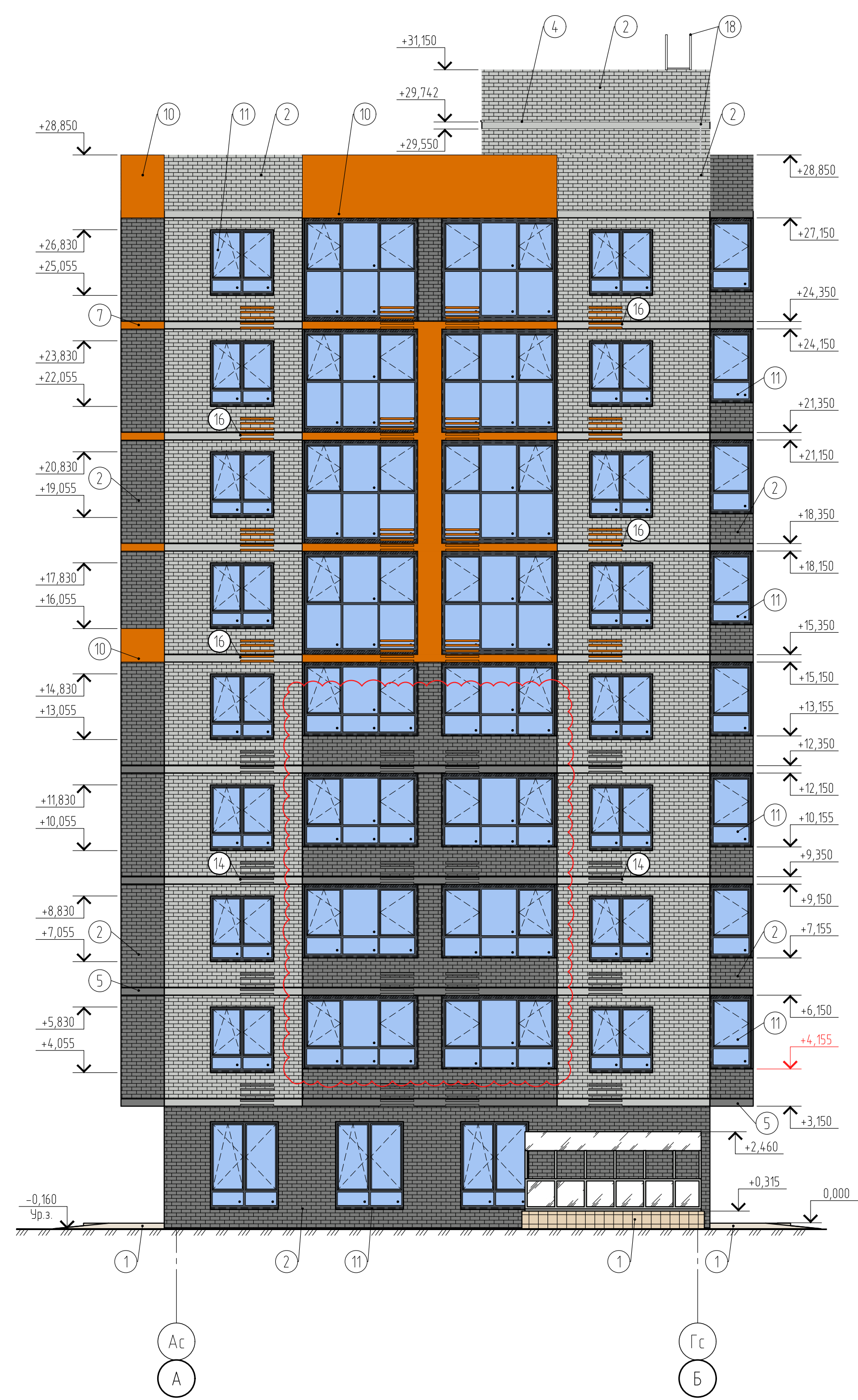
1 Ведомость отделки фасадов - см. лист 17.

Спецификация
Изм. № подл.
Имя, № подл.
Подп. и дата
Взам. инв. №

14-21-2022-12-АР.ГЧ					
Комплексная многоэтажная застройка, расположенная на земельном участке с кадастровым номером 23:43:0116030:3818.					
Корректировка - 2					
Изм.	Кол. уч.	Лист	№ док.	Подп.	Дата
Разраб.				Кузнецова	10.22
Проверил				Кудрявцева	10.22
Н. контр.					
1 этап строительства. Литер 12				Стация	Лист
				П	16
Фасад 4-1				«Архитектурная группа «Ганч»	
Формат А1					

Фасад А - Б

Фасад Б - А



ВЕДОМОСТЬ ОТДЕЛКИ ФАСАДОВ

Поз. отделки	Наименование элемента фасада	Наименование материала отделки	Наименование и номер эталона цвета или образец колера	Примечание	
1	Крыльца	Морозостойкая керамогранитная плитка с нескользящей поверхностью	RAL 9001		
2	Стены фасадов здания	Лицевой кирпич с расшивкой швов	Серый Серый		
3	Облицовочный элемент фасада ООО "Формула Фасада"	Металлический декоративный элемент торцов плит перекрытия, шириной 0,2 м	Желтый		
4		Металлический декоративный элемент торцов плит перекрытия, шириной 0,2 м	Серый		
5		Металлический декоративный элемент торцов плит перекрытия, шириной 0,2 м	Серый		
6		Металлический декоративный элемент торцов плит перекрытия, шириной 0,2 м	Зеленый		
7		Металлический декоративный элемент торцов плит перекрытия, шириной 0,2 м	Оранжевый		
8		Металлический фасадный элемент по системе небесного фасада КО. По индивидуальному заказу специализированной фирмы ООО "Формула Фасада" (или аналог)	Желтый		
9		Металлический фасадный элемент по системе небесного фасада КО. По индивидуальному заказу специализированной фирмы ООО "Формула Фасада" (или аналог)	Зеленый		
10		Металлический фасадный элемент по системе небесного фасада КО. По индивидуальному заказу специализированной фирмы ООО "Формула Фасада" (или аналог)	Оранжевый		
11		Наружные окна и двери	ПВХ профиль с заполнением однокамерным стеклопакетом	Антрацитово-серый	
12		Ограждения на 1 этаже	Из полированной нержавеющей стали	-	
13	Корзины кондиционеров	Металлические, окраска методом порошкового напыления в заводских условиях	Желтый		
14		Металлические, окраска методом порошкового напыления в заводских условиях	Серый		
15		Металлические, окраска методом порошкового напыления в заводских условиях	Зеленый		
16		Металлические, окраска методом порошкового напыления в заводских условиях	Оранжевый		
17	Козырьки входов	Стеклянный козырек с применением стекла триплекс, крепление на фантах	Стекло прозрачное		
18	Ограждения на крыше, пожарные лестницы на крыше	Окраска краской для металлических поверхностей	Антрацитово-серый		

1. Отметки даны по контуру облицовочного кирпича.
2. Цветовые решения по отделочным материалам фасада (кирпич, металлические панели) согласовываются дополнительно.

14-21-2022-12-АР.ГЧ					
Комплексная многоэтажная застройка, расположенная на земельном участке с кадастровым номером 23:43:0116030:3818. Корректировка - 2					
Изм.	Кол. уч.	Лист	№ док.	Подп.	Дата
Разраб.		Кузнецова		В.В.	10.22
Проверил		Кудрявцева		А.А.	10.22
Н. контр.					
1 этап строительства. Литер 12			Стация	Лист	Листов
Фасады А-Б, Б-А. Ведомость отделки фасадов			П	17	
			«Архитектурная группа «Ганч»		