

Кому: Обществу с ограниченной ответственностью
«Специализированный застройщик «Строй-Актив»
(наименование застройщика (фамилия, имя, отчество – для граждан,

**Машиностроителей улица, дом 11, нежилое
помещение № 113, № 114,**

полное наименование организации – для юридических лиц)

город Кострома, 156022

его почтовый индекс и адрес, адрес электронной почты)

РАЗРЕШЕНИЕ

на ввод объекта в эксплуатацию

от 08 апреля 2019 года

№ 44-RU 44328000- 30 -2019

1. Администрация города Костромы

(наименование уполномоченного федерального органа исполнительной власти, или органа исполнительной власти субъекта Российской Федерации, или органа местного самоуправления, осуществляющих выдачу разрешения на ввод объекта в эксплуатацию)

в соответствии со статьей 55 Градостроительного кодекса Российской Федерации,

разрешает ввод в эксплуатацию построенного, реконструированного,
(ненужное зачеркнуть)

объекта капитального строительства; ~~линейного объекта; объекта капитального строительства входящего в состав линейного объекта; завершённого работами по сохранению объекта культурного наследия, при которых затрагивались конструктивные и другие характеристики надежности и безопасности объекта~~

"Многоквартирный жилой дом "

(наименование объекта (этапа) капитального строительства)

в соответствии с проектной документацией, кадастровый номер объекта)

расположенного по адресу: _____

(адрес объекта капитального строительства в соответствии с государственным адресным реестром с указанием реквизитов документа о присвоении, изменении адреса)

на земельном участке (земельных участках) с кадастровым номером: _____

44:27:040217:82

строительный адрес: _____

156000, Костромская область, город Кострома,

Текстильщиков проспект, 80

В отношении объекта капитального строительства выдано разрешение на строительство

II. Сведения об объекте капитального строительства.

Наименование показателя	Единица измерения	По проекту	Фактически
1	2	3	4
1. Общие показатели вводимого в эксплуатацию объекта			
Строительный объем - всего	куб. м	4222,02	4222,1
в том числе надземной части	куб. м	3489,23	3489,3
Общая площадь	кв. м	1050,21	1046,4
Площадь нежилых помещений	кв. м	97,01	96,0
Площадь встроенно-пристроенных помещений	кв. м	-	-
Количество зданий, сооружений	шт.	1	1
2. Объекты непромышленного назначения			
2.1 Нежилые объекты (объекты здравоохранения, образования культуры, отдыха, спорта и т. д.)			
Количество мест		-	-
Количество помещений		-	-
Вместимость		-	-
Количество этажей		-	-
В том числе подземных		-	-
Сети и системы инженерно-технического обеспечения		-	-
Лифты	шт.	-	-
Инвалидные подъемники	шт.	-	-
Инвалидные подъемники	шт.	-	-
Материалы фундаментов		-	-
Материалы стен		-	-
Материалы перекрытий		-	-
Материалы кровли		-	-
Иные показатели		-	-
2.2. Объекты жилищного фонда			

Наименование показателя	Единица измерения	По проекту	Фактически
1	2	3	4
Общая площадь жилых помещений (за исключением балконов, лоджий, веранд и террас)	кв. м	809,3	815,0
Общая площадь нежилых помещений, в том числе площадь общего имущества в многоквартирном доме	кв. м	97,01	96,0
Количество этажей	шт.	3	3
в том числе подземных		0	0
Количество секций	секций	1	1
Количество квартир/общая площадь, всего в том числе:	шт./кв. м	15	15/815,0
1-комнатные	шт./кв. м	7	7/268,5
2-комнатные	шт./кв. м	3	3/195,7
3-комнатные	шт./кв. м	5	5/350,8
4-комнатные	шт./кв. м	-	-
более чем 4-комнатные	шт./кв. м	-	-
Общая площадь жилых помещений (с учетом балконов, лоджий, веранд и террас)	кв. м	828,48	832,1
Сети и системы инженерно-технического обеспечения		водопровод, канализация, газоснабжение, электроснабжение, телевидение, интернет	водопровод, канализация, газоснабжение, электроснабжение, телевидение, интернет
Лифты	шт.	-	-
Эскалаторы	шт.	-	-
Инвалидные подъемники	шт.	-	-
Материалы фундаментов		-	ленточный сборный железобетонный
Материалы стен		керамический камень толщиной 510 мм с облицовкой керамическим кирпичом толщиной 120 мм	керамический камень с облицовкой керамическим кирпичом
Материалы перекрытий		железобетонные плиты	железобетонные плиты
Материалы кровли		кровельное железо с полимерным покрытием по RAL	кровельное железо с полимерным покрытием по RAL
Иные показатели		-	-
3. Объекты производственного назначения			

Наименование показателя	Единица измерения	По проекту	Фактически
1	2	3	4
Наименование объекта капитального строительства в соответствии с проектной документацией			
Тип объекта		-	-
Мощность		-	-
Производительность		-	-
Сети и системы инженерно-технического обеспечения		-	-
Лифты	шт.	-	-
Эскалаторы	шт.	-	-
Инвалидные подъемники	шт.	-	-
Материалы фундаментов		-	-
Материалы стен		-	-
Материалы перекрытий		-	-
Материалы кровли		-	-
Иные показатели		-	-
4. Линейные объекты			
Категория (класс)		-	-
Протяженность		-	-
Мощность (пропускная способность, грузооборот, интенсивность движения)		-	-
Диаметр и количество трубопроводов, характеристика материалов труб)		-	-
Тип (К Л, ВЛ, КВЛ), уровень напряжения линий электропередачи		-	-
Перечень конструктивных элементов, оказывающих влияние на безопасность		-	-
Иные показатели		-	-
5. Соответствие требованиям энергетической эффективности и требования оснащенности приборами учета используемых энергетических ресурсов			
Класс энергоэффективности здания		C+ нормальный	C+ нормальный

Наименование показателя	Единица измерения	По проекту	Фактически
1	2	3	4
Удельный расход тепловой энергии на 1 кв. м площади	кВт*ч/м ²	0,22	0,22
Материалы утепления наружных ограждающих конструкций		-	-
Заполнение световых проемов		ПВХ профиль с двухкамерным стеклопакетом	ПВХ профиль с двухкамерным стеклопакетом

Разрешение на ввод объекта в эксплуатацию не действительно без технического плана _____
подготовленного 23.07.2018 года кадастровым инженером Дутиным Михаилом Васильевичем
квалификационный аттестат № 44-13-101 от 24.05.2013 года, выдан департаментом
имущественных и земельных отношений Костромской области, дата внесения сведений
в государственный реестр кадастровых инженеров – 21.06.2013 года.



Глава Администрации города Костромы

(Филиал в городе Костроме)
Уполномоченного сотрудника органа, осуществляющего выдачу разрешений на ввод объекта в эксплуатацию

08 "апреля" 2019 года

(подпись)

А. В. Смирнов

(расшифровка подписи)

И. Н. Чихватова
222 777 доб.107

**ТЕХНИЧЕСКИЙ ПЛАН
ЗДАНИЯ**

(вид объекта недвижимости, в отношении которого подготовлен технический план, в родительном падеже)

Общие сведения о кадастровых работах

1. Технический план подготовлен в результате выполнения кадастровых работ в связи с созданием здания, расположенного по адресу: Российская Федерация, Костромская область, Кострома г, п/р Текстильщиков, д 80

2. Сведения о заказчике кадастровых работ:

ООО "Строй-Актив", ОГРН 1104401001935, ИНН 4401106330

3. Сведения о кадастровом инженере:

Фамилия, имя, отчество (при наличии отчества) Дугин Михаил Васильевич

Страховой номер индивидуального лицевого счета 072-190-992 67

№ регистрации в государственном реестре лиц, осуществляющих кадастровую деятельность 26015

Контактный телефон 8(4942)49-61-93; +7-910-660-42-13

Почтовый адрес и адрес электронной почты, по которым осуществляется связь с кадастровым инженером 156013, Костромская область, г.Кострома, ул. Маршала Новикова, д.22/22., mikhail-dugin@yandex.ru

Наименование саморегулируемой организации кадастровых инженеров, членом которой является кадастровый инженер

Ассоциация «Саморегулируемая организация кадастровых инженеров», уникальный номер реестровой записи в ГСРОКИ №002, дата включения в ГРСРО КИ 08.07.2016г.

Сокращенное наименование юридического лица, если кадастровый инженер является работником юридического лица

ООО "Центр кадастровых услуг"

№ и дата заключения договора на выполнение кадастровых работ № 79-18/ТП от "6" июля 2018 г.

Дата подготовки технического плана (число, месяц, год) "23" июля 2018г.

Исходные данные

1. Перечень документов, использованных при подготовке технического плана

N п/п	Наименование документа	Реквизиты документа
1	2	3
1	Кадастровая выписка о земельном участке	№ 99/2018/131580160 от 11.07.2018
2	Градостроительный план земельного участка по адресу: Костромская обл., г. Кострома, пр-т Текстильщиков, д. 80	№ 294-р от 06.04.2017
3	Проектная документация. Раздел АР	№ 05-17
4	Разрешение на строительство	№ 44-RU 44328000-124-2017 от 16.06.2017
5	Поэтажный план здания	№ б/н

2. Сведения о геодезической основе, использованной при подготовке технического плана

Система координат МСК-44, зона 1

N п/п	Название пункта и тип знака геодезической сети	Класс геодезической сети	Координаты, м		Сведения о состоянии на 18 Июль 2018 г.		
			X	Y	наружного знака пункта	центра знака	марки
1	ОМЗ-247 н.п.Коряково, Пункт опорной межевой сети	ОМС-2	288055.67	1205534.31	сохранился	сохранился	сохранился
2	ОМЗ-030 н.п.Караваево, Пункт опорной межевой сети	ОМС-2	287072.46	1220527.19	сохранился	сохранился	сохранился
3	ОМЗ-0314 н.п.Оганино, Пункт опорной межевой сети	ОМС-2	298495.4	1208005.07	сохранился	сохранился	сохранился
4	ОМЗ-067 н.п.Апраксино, Пункт опорной межевой сети	ОМС-2	299212.3	1215499.19	сохранился	сохранился	сохранился

3. Сведения о средствах измерений

N п/п	Наименование прибора (инструмента, аппаратуры)	Сведения об утверждении типа измерений	Реквизиты свидетельства о поверке прибора (инструмента, аппаратуры)
1	2	3	4
1	Аппаратура геодезическая спутниковая GRX2	№ 1377-10004, Действительно до 01.10.2018 г.	Свидетельство о поверке АПМ № 0159534 от 02.10.2017 г.
2	Аппаратура геодезическая спутниковая GRX2	№ 1377-10013, Действительно до 01.10.2018 г.	Свидетельство о поверке АПМ № 0159535 от 02.10.2017 г.
3	Лазерный дальномер Leica X310	0841830224, Действительно до 08.11.2018	№ АПМ 0164508 от 09.11.2017

4. Сведения об объекте (объектах) недвижимости, из которого (которых) был образован объект недвижимости

N п/п	Кадастровый номер
1	2
-	-

5. Сведения о помещениях, машино-местах, расположенных в здании, сооружении

5.1. Сведения о помещениях, расположенных в здании, сооружении

N п/п	Кадастровый номер помещения
1	2
-	-

5.2. Сведения о машино-местах, расположенных в здании, сооружении

N п/п	Кадастровый номер машино-места
1	2
-	-

5.2. Сведения о машино-местах, расположенных в здании, сооружении

N п/п	Кадастровый номер машино-места
1	2
-	-

6. Сведения об объектах недвижимости, входящих в состав единого недвижимого комплекса

N п/п	Вид объекта недвижимости, входящего в состав единого недвижимого комплекса	Кадастровый номер
1	2	3
-	-	-

Сведения о выполненных измерениях и расчетах

1. Метод определения координат характерных точек контура объекта недвижимости, части (частей) объекта недвижимости

Номер контура	Номера характерных точек контура	Метод определения координат
1	2	3
ОКС	1 - 18	Метод спутниковых геодезических измерений (определений)

2. Точность определения координат характерных точек контура объекта недвижимости

Номер контура	Номера характерных точек контура	Формулы, примененные для расчета средней квадратической погрешности определения координат характерных точек контура (Mt), м
1	2	3
ОКС	1 - 18	Mt=0.10 с использованием программного обеспечения MapInfo 6.5 SCP

3. Точность определения координат характерных точек контура части (частей) объекта недвижимости

Номер контура	Номера характерных точек контура	Учетный номер или обозначение части	Формулы, примененные для расчета средней квадратической погрешности определения координат характерных точек контура (Mt), м
1	2	3	4
-	-	-	-

Описание местоположения объекта недвижимости

1. Описание местоположения здания, сооружения, объекта незавершенного строительства на земельном участке

1.1. Сведения о характерных точках контура объекта недвижимости

Зона N -

Номер контура	Номера характерных точек контура	Координаты, м		R, м	Средняя квадратическая погрешность определения координат характерных точек контура (Mt), м	Тип контура	Глубина, высота, м	
		X	Y				H1	H2
1	2	3	4	5	6	7	8	9
ОКС	1	291985.49	1212157.61	-	0.10	наземный	-	-
ОКС	2	292002.78	1212178.95	-	0.10	наземный	-	-
ОКС	3	292000.70	1212180.64	-	0.10	наземный	-	-
ОКС	4	292002.42	1212182.74	-	0.10	наземный	-	-
ОКС	5	291996.65	1212187.33	-	0.10	наземный	-	-
ОКС	6	291997.40	1212188.22	-	0.10	наземный	-	-
ОКС	7	291996.08	1212189.30	-	0.10	наземный	-	-
ОКС	8	291993.65	1212186.33	-	0.10	наземный	-	-
ОКС	9	291992.45	1212187.31	-	0.10	наземный	-	-
ОКС	10	291987.31	1212180.94	-	0.10	наземный	-	-
ОКС	11	291986.55	1212181.56	-	0.10	наземный	-	-
ОКС	12	291979.58	1212172.92	-	0.10	наземный	-	-
ОКС	13	291980.35	1212172.32	-	0.10	наземный	-	-
ОКС	14	291975.19	1212165.95	-	0.10	наземный	-	-
ОКС	15	291980.32	1212161.72	-	0.10	наземный	-	-
ОКС	16	291979.92	1212161.24	-	0.10	наземный	-	-
ОКС	17	291984.07	1212157.88	-	0.10	наземный	-	-
ОКС	18	291984.50	1212158.40	-	0.10	наземный	-	-
ОКС	1	291985.49	1212157.61	-	0.10	наземный	-	-

1.2. Сведения о предельных глубине и высоте конструктивных элементов объекта недвижимости

Предельная глубина конструктивных элементов объекта недвижимости, м	-
Предельная высота конструктивных элементов объекта недвижимости, м	-

1.3. Сведения о характерных точках пересечения контура объекта недвижимости с контуром (контурами) иных зданий, сооружений, объектов незавершенного строительства

Зона N -

Номер контура	Номера характерных точек контура	Координаты, м		Средняя квадратическая погрешность определения координат характерных точек контура (Mt), м	Тип контура	Глубина, высота, м		Кадастровый номер
		X	Y			H1	H2	
1	2	3	4	5	6	7	8	9
-	-	-	-	-	-	-	-	-

2. Описание местоположения машино-места

Обозначение машино-места (номер) -

2.1. Сведения о расстояниях

2.1.1. Сведения о расстояниях от специальных меток до характерных точек границ машино-места

N п/п специальной метки	N п/п характерной точки границы машино-места	Расстояние, м
1	2	3
-	-	-

2.1.2. Сведения о расстояниях между характерными точками границ машино-места

N п/п характерной точки границы машино-места	N п/п характерной точки границы машино-места	Расстояние, м
1	2	3
-	-	-

2.2. Сведения о координатах специальных меток

N п/п специальной метки	Координаты, м		Средняя квадратическая погрешность определения координат (Mt), м
	X	Y	
1	2	3	4
-	-	-	-

2.3. Сведения о характерных точках границ помещения, в котором расположено машино-место

Номера характерных точек границ помещения	Координаты, м		Средняя квадратическая погрешность определения координат характерных точек (Mt), м
	X	Y	
1	2	3	4
-	-	-	-

Характеристики объекта недвижимости

N п/п	Наименование характеристики	Значение характеристики
1	2	3
1	Вид объекта недвижимости	Здание
2	Кадастровый номер объекта недвижимости	-
3	Ранее присвоенный государственный учетный номер объекта недвижимости (кадастровый, инвентарный или условный номер)	-
	Кадастровый номер исходного объекта недвижимости	-
4	Кадастровый номер земельного участка (земельных участков), в пределах которого (которых) расположен объект недвижимости	44:27:040217:82
5	Номер кадастрового квартала (кадастровых кварталов), в пределах которого (которых) расположен объект недвижимости	44:27:040217
6	Кадастровый номер иного объекта недвижимости, в пределах (в составе) которого расположен объект недвижимости	-
	Номер, тип этажа (этажей), на котором (которых) расположено помещение	-
	Номер, тип этажа, на котором расположено машино-место	-
	Обозначение (номер) помещения, машино-места на поэтажном плане	-
7	Адрес объекта недвижимости	-
	Дата последнего обновления записи в государственном адресном реестре	-
	Местоположение объекта недвижимости	Российская Федерация, Костромская область, Кострома г, п/р Текстильщиков, д 80
	Дополнение местоположения объекта недвижимости	-
8	Назначение объекта недвижимости	Многоквартирный дом
	Проектируемое назначение объекта незавершенного строительства	-
9	Наименование объекта недвижимости	Многоквартирный жилой дом
10	Количество этажей объекта недвижимости	3
	в том числе подземных	0
11	Материал наружных стен здания	Каменные, Кирпичные
12	Год ввода объекта недвижимости в эксплуатацию по завершении его строительства	-
	Год завершения строительства объекта недвижимости	2018
13	Площадь объекта недвижимости (P), м2	1046.4
14	Вид (виды) разрешенного использования объекта недвижимости	-
15	Основная характеристика сооружения и ее значение	-
	Основная характеристика объекта незавершенного строительства и ее проектируемое значение	-
16	Степень готовности объекта незавершенного строительства, %	-

Характеристики помещений, машино-мест в здании, сооружении

N п/п	Наименование характеристики	Значение характеристики
1	2	3
1	Кадастровый номер либо ранее присвоенный государственный учетный номер помещения, машино-места (кадастровый, инвентарный или условный номер)	-
	Кадастровый номер исходного объекта недвижимости (объектов недвижимости)	-
2	Номер, тип этажа (этажей), на котором (которых) расположено помещение, машино-место	Этаж 1
3	Обозначение (номер) помещения, машино-места на поэтажном плане	1
4	Адрес помещения, машино-места	-
	Местоположение помещения, машино-места	Российская Федерация, Костромская область, Кострома г, п/р Текстильщиков, д 80, кв 1
	Дополнение местоположения помещения, машино-места	-
5	Назначение помещения	Жилое, Квартира
6	Вид (виды) разрешенного использования помещения	-
7	Площадь помещения, машино-места (P), м2	65.4
8	Наименование помещения	-

Характеристики помещений, машино-мест в здании, сооружении

N п/п	Наименование характеристики	Значение характеристики
1	2	3
1	Кадастровый номер либо ранее присвоенный государственный учетный номер помещения, машино-места (кадастровый, инвентарный или условный номер)	-
	Кадастровый номер исходного объекта недвижимости (объектов недвижимости)	-
2	Номер, тип этажа (этажей), на котором (которых) расположено помещение, машино-место	Этаж 1
3	Обозначение (номер) помещения, машино-места на поэтажном плане	2
4	Адрес помещения, машино-места	-
	Местоположение помещения, машино-места	Российская Федерация, Костромская область, Кострома г, п/р Текстильщиков, д 80, кв 2
	Дополнение местоположения помещения, машино-места	-
5	Назначение помещения	Жилое, Квартира
6	Вид (виды) разрешенного использования помещения	-
7	Площадь помещения, машино-места (P), м2	74.5
8	Наименование помещения	-

Характеристики помещений, машино-мест в здании, сооружении

№ п/п	Наименование характеристики	Значение характеристики
1	2	3
1	Кадастровый номер либо ранее присвоенный государственный учетный номер помещения, машино-места (кадастровый, инвентарный или условный номер)	-
	Кадастровый номер исходного объекта недвижимости (объектов недвижимости)	-
2	Номер, тип этажа (этажей), на котором (которых) расположено помещение, машино-место	Этаж 1
3	Обозначение (номер) помещения, машино-места на поэтажном плане	3
4	Адрес помещения, машино-места	-
	Местоположение помещения, машино-места	Российская Федерация, Костромская область, Кострома г, п/р Текстильчиков, д 80, кв 3
	Дополнение местоположения помещения, машино-места	-
5	Назначение помещения	Жилое, Квартира
6	Вид (виды) разрешенного использования помещения	-
7	Площадь помещения, машино-места (P), м ²	64.3
8	Наименование помещения	-

Характеристики помещений, машино-мест в здании, сооружении

N п/п	Наименование характеристики	Значение характеристики
1	2	3
1	Кадастровый номер либо ранее присвоенный государственный учетный номер помещения, машино-места (кадастровый, инвентарный или условный номер)	-
	Кадастровый номер исходного объекта недвижимости (объектов недвижимости)	-
2	Номер, тип этажа (этажей), на котором (которых) расположено помещение, машино-место	Этаж 1
3	Обозначение (номер) помещения, машино-места на поэтажном плане	4
4	Адрес помещения, машино-места	-
	Местоположение помещения, машино-места	Российская Федерация, Костромская область, Кострома г, п/р Текстильщиков, д 80, кв 4
	Дополнение местоположения помещения, машино-места	-
5	Назначение помещения	Жилое, Квартира
6	Вид (виды) разрешенного использования помещения	-
7	Площадь помещения, машино-места (P), м2	35.5
8	Наименование помещения	-

Характеристики помещений, машино-мест в здании, сооружении

N п/п	Наименование характеристики	Значение характеристики
1	2	3
1	Кадастровый номер либо ранее присвоенный государственный учетный номер помещения, машино-места (кадастровый, инвентарный или условный номер)	-
	Кадастровый номер исходного объекта недвижимости (объектов недвижимости)	-
2	Номер, тип этажа (этажей), на котором (которых) расположено помещение, машино-место	Этаж 1
3	Обозначение (номер) помещения, машино-места на поэтажном плане	5
4	Адрес помещения, машино-места	-
	Местоположение помещения, машино-места	Российская Федерация, Костромская область, Кострома г, п/р Текстильщиков, д 80, кв 5
	Дополнение местоположения помещения, машино-места	-
5	Назначение помещения	Жилое, Квартира
6	Вид (виды) разрешенного использования помещения	-
7	Площадь помещения, машино-места (P), м2	31.9
8	Наименование помещения	-

Характеристики помещений, машино-мест в здании, сооружении

N п/п	Наименование характеристики	Значение характеристики
1	2	3
1	Кадастровый номер либо ранее присвоенный государственный учетный номер помещения, машино-места (кадастровый, инвентарный или условный номер)	-
	Кадастровый номер исходного объекта недвижимости (объектов недвижимости)	-
2	Номер, тип этажа (этажей), на котором (которых) расположено помещение, машино-место	Этаж 2
3	Обозначение (номер) помещения, машино-места на поэтажном плане	6
4	Адрес помещения, машино-места	-
	Местоположение помещения, машино-места	Российская Федерация, Костромская область, Кострома г, п/р Текстильщиков, д 80, кв 6
	Дополнение местоположения помещения, машино-места	-
5	Назначение помещения	Жилое, Квартира
6	Вид (виды) разрешенного использования помещения	-
7	Площадь помещения, машино-места (P), м2	66.2
8	Наименование помещения	-

Характеристики помещений, машино-мест в здании, сооружении

N п/п	Наименование характеристики	Значение характеристики
1	2	3
1	Кадастровый номер либо ранее присвоенный государственный учетный номер помещения, машино-места (кадастровый, инвентарный или условный номер)	-
	Кадастровый номер исходного объекта недвижимости (объектов недвижимости)	-
2	Номер, тип этажа (этажей), на котором (которых) расположено помещение, машино-место	Этаж 2
3	Обозначение (номер) помещения, машино-места на поэтажном плане	7
4	Адрес помещения, машино-места	-
	Местоположение помещения, машино-места	Российская Федерация, Костромская область, Кострома г, п/р Текстильщиков, д 80, кв 7
	Дополнение местоположения помещения, машино-места	-
5	Назначение помещения	Жилое, Квартира
6	Вид (виды) разрешенного использования помещения	-
7	Площадь помещения, машино-места (P), м2	74.2
8	Наименование помещения	-

Характеристики помещений, машино-мест в здании, сооружении

N п/п	Наименование характеристики	Значение характеристики
1	2	3
1	Кадастровый номер либо ранее присвоенный государственный учетный номер помещения, машино-места (кадастровый, инвентарный или условный номер)	-
	Кадастровый номер исходного объекта недвижимости (объектов недвижимости)	-
2	Номер, тип этажа (этажей), на котором (которых) расположено помещение, машино-место	Этаж 2
3	Обозначение (номер) помещения, машино-места на поэтажном плане	8
4	Адрес помещения, машино-места	-
	Местоположение помещения, машино-места	Российская Федерация, Костромская область, Кострома г, п/р Текстильщиков, д 80, кв 8
	Дополнение местоположения помещения, машино-места	-
5	Назначение помещения	Жилое, Квартира
6	Вид (виды) разрешенного использования помещения	-
7	Площадь помещения, машино-места (P), м2	63.9
8	Наименование помещения	-

Характеристики помещений, машино-мест в здании, сооружении

N п/п	Наименование характеристики	Значение характеристики
1	2	3
1	Кадастровый номер либо ранее присвоенный государственный учетный номер помещения, машино-места (кадастровый, инвентарный или условный номер)	-
	Кадастровый номер исходного объекта недвижимости (объектов недвижимости)	-
2	Номер, тип этажа (этажей), на котором (которых) расположено помещение, машино-место	Этаж 2
3	Обозначение (номер) помещения, машино-места на поэтажном плане	9
4	Адрес помещения, машино-места	-
	Местоположение помещения, машино-места	Российская Федерация, Костромская область, Кострома г, п/р Текстильщиков, д 80, кв 9
	Дополнение местоположения помещения, машино-места	-
5	Назначение помещения	Жилое, Квартира
6	Вид (виды) разрешенного использования помещения	-
7	Площадь помещения, машино-места (P), м2	35.2
8	Наименование помещения	-

Характеристики помещений, машино-мест в здании, сооружении

№ п/п	Наименование характеристики	Значение характеристики
1	2	3
1	Кадастровый номер либо ранее присвоенный государственный учетный номер помещения, машино-места (кадастровый, инвентарный или условный номер)	-
	Кадастровый номер исходного объекта недвижимости (объектов недвижимости)	-
2	Номер, тип этажа (этажей), на котором (которых) расположено помещение, машино-место	Этаж 2
3	Обозначение (номер) помещения, машино-места на поэтажном плане	10
4	Адрес помещения, машино-места	-
	Местоположение помещения, машино-места	Российская Федерация, Костромская область, Кострома г, п/р Текстильщиков, д 80, кв 10
	Дополнение местоположения помещения, машино-места	-
5	Назначение помещения	Жилое, Квартира
6	Вид (виды) разрешенного использования помещения	-
7	Площадь помещения, машино-места (Р), м2	31.9
8	Наименование помещения	-

Характеристики помещений, машино-мест в здании, сооружении

№ п/п	Наименование характеристики	Значение характеристики
1	2	3
1	Кадастровый номер либо ранее присвоенный государственный учетный номер помещения, машино-места (кадастровый, инвентарный или условный номер)	-
	Кадастровый номер исходного объекта недвижимости (объектов недвижимости)	-
2	Номер, тип этажа (этажей), на котором (которых) расположено помещение, машино-место	Этаж 3
3	Обозначение (номер) помещения, машино-места на поэтажном плане	11
4	Адрес помещения, машино-места	-
	Местоположение помещения, машино-места	Российская Федерация, Костромская область, Кострома г, п/р Текстильщиков, д 80, кв 11
	Дополнение местоположения помещения, машино-места	-
5	Назначение помещения	Жилое, Квартира
6	Вид (виды) разрешенного использования помещения	-
7	Площадь помещения, машино-места (P), м2	66
8	Наименование помещения	-

Характеристики помещений, машино-мест в здании, сооружении

N п/п	Наименование характеристики	Значение характеристики
1	2	3
1	Кадастровый номер либо ранее присвоенный государственный учетный номер помещения, машино-места (кадастровый, инвентарный или условный номер)	-
	Кадастровый номер исходного объекта недвижимости (объектов недвижимости)	-
2	Номер, тип этажа (этажей), на котором (которых) расположено помещение, машино-место	Этаж 3
3	Обозначение (номер) помещения, машино-места на поэтажном плане	12
4	Адрес помещения, машино-места	-
	Местоположение помещения, машино-места	Российская Федерация, Костромская область, Кострома г, п/р Текстильщиков, д 80, кв 12
	Дополнение местоположения помещения, машино-места	-
5	Назначение помещения	Жилое, Квартира
6	Вид (виды) разрешенного использования помещения	-
7	Площадь помещения, машино-места (P), м2	74.5
8	Наименование помещения	-

Характеристики помещений, машино-мест в здании, сооружении

N п/п	Наименование характеристики	Значение характеристики
1	2	3
1	Кадастровый номер либо ранее присвоенный государственный учетный номер помещения, машино-места (кадастровый, инвентарный или условный номер)	-
	Кадастровый номер исходного объекта недвижимости (объектов недвижимости)	-
2	Номер, тип этажа (этажей), на котором (которых) расположено помещение, машино-место	Этаж 3
3	Обозначение (номер) помещения, машино-места на поэтажном плане	13
4	Адрес помещения, машино-места	-
	Местоположение помещения, машино-места	Российская Федерация, Костромская область, Кострома г, п/р Текстильщиков, д 80, кв 13
	Дополнение местоположения помещения, машино-места	-
5	Назначение помещения	Жилое, Квартира
6	Вид (виды) разрешенного использования помещения	-
7	Площадь помещения, машино-места (Р), м2	63.7
8	Наименование помещения	-

Характеристики помещений, машино-мест в здании, сооружении

N п/п	Наименование характеристики	Значение характеристики
1	2	3
1	Кадастровый номер либо ранее присвоенный государственный учетный номер помещения, машино-места (кадастровый, инвентарный или условный номер)	-
	Кадастровый номер исходного объекта недвижимости (объектов недвижимости)	-
2	Номер, тип этажа (этажей), на котором (которых) расположено помещение, машино-место	Этаж 3
3	Обозначение (номер) помещения, машино-места на поэтажном плане	14
4	Адрес помещения, машино-места	-
	Местоположение помещения, машино-места	Российская Федерация, Костромская область, Кострома г, п/р Текстильщики, д 80, кв 14
	Дополнение местоположения помещения, машино-места	-
5	Назначение помещения	Жилое, Квартира
6	Вид (виды) разрешенного использования помещения	-
7	Площадь помещения, машино-места (P), м2	35.6
8	Наименование помещения	-

Характеристики помещений, машино-мест в здании, сооружении

N п/п	Наименование характеристики	Значение характеристики
1	2	3
1	Кадастровый номер либо ранее присвоенный государственный учетный номер помещения, машино-места (кадастровый, инвентарный или условный номер)	-
	Кадастровый номер исходного объекта недвижимости (объектов недвижимости)	-
2	Номер, тип этажа (этажей), на котором (которых) расположено помещение, машино-место	Этаж 3
3	Обозначение (номер) помещения, машино-места на поэтажном плане	15
4	Адрес помещения, машино-места	-
	Местоположение помещения, машино-места	Российская Федерация, Костромская область, Кострома г, п/р Текстильщиков, д 80, кв 15
	Дополнение местоположения помещения, машино-места	-
5	Назначение помещения	Жилое, Квартира
6	Вид (виды) разрешенного использования помещения	-
7	Площадь помещения, машино-места (P), м2	32.2
8	Наименование помещения	-

Характеристики помещений, машино-мест в здании, сооружении

N п/п	Наименование характеристики	Значение характеристики
1	2	3
1	Кадастровый номер либо ранее присвоенный государственный учетный номер помещения, машино-места (кадастровый, инвентарный или условный номер)	-
	Кадастровый номер исходного объекта недвижимости (объектов недвижимости)	-
2	Номер, тип этажа (этажей), на котором (которых) расположено помещение, машино-место	Этаж 1, Этаж 2, Этаж 3
3	Обозначение (номер) помещения, машино-места на поэтажном плане	-, -, -
4	Адрес помещения, машино-места	-
	Местоположение помещения, машино-места	Российская Федерация, Костромская область, Кострома г, п/р Текстильщиков, д 80
	Дополнение местоположения помещения, машино-места	помещение общего пользования (подъезд)
5	Назначение помещения	Нежилое, Нежилое помещение, являющееся общим имуществом
6	Вид (виды) разрешенного использования помещения	-
7	Площадь помещения, машино-места (P), м2	83.6
8	Наименование помещения	-

Характеристики помещений, машино-мест в здании, сооружении

№ п/п	Наименование характеристики	Значение характеристики
1	2	3
1	Кадастровый номер либо ранее присвоенный государственный учетный номер помещения, машино-места (кадастровый, инвентарный или условный номер)	-
	Кадастровый номер исходного объекта недвижимости (объектов недвижимости)	-
2	Номер, тип этажа (этажей), на котором (которых) расположено помещение, машино-место	Техническое подполье -
3	Обозначение (номер) помещения, машино-места на поэтажном плане	-
4	Адрес помещения, машино-места	-
	Местоположение помещения, машино-места	Российская Федерация, Костромская область, Кострома г, п/р Текстильщиков, д 80
	Дополнение местоположения помещения, машино-места	помещение общего пользования (водомерная)
5	Назначение помещения	Нежилое, Нежилое помещение, являющееся общим имуществом
6	Вид (виды) разрешенного использования помещения	-
7	Площадь помещения, машино-места (P), м ²	6.9
8	Наименование помещения	-

Характеристики помещений, машино-мест в здании, сооружении

N п/п	Наименование характеристики	Значение характеристики
1	2	3
1	Кадастровый номер либо ранее присвоенный государственный учетный номер помещения, машино-места (кадастровый, инвентарный или условный номер)	-
	Кадастровый номер исходного объекта недвижимости (объектов недвижимости)	-
2	Номер, тип этажа (этажей), на котором (которых) расположено помещение, машино-место	Техническое подполье -
3	Обозначение (номер) помещения, машино-места на поэтажном плане	-
4	Адрес помещения, машино-места	-
	Местоположение помещения, машино-места	Российская Федерация, Костромская область, Кострома г, п/р Текстильщиков, д 80
	Дополнение местоположения помещения, машино-места	помещение общего пользования (электрощитовая)
5	Назначение помещения	Нежилое, Нежилое помещение, являющееся общим имуществом
6	Вид (виды) разрешенного использования помещения	-
7	Площадь помещения, машино-места (P), м2	5.5
8	Наименование помещения	-

Заключение кадастрового инженера

Технический план выполнен в связи с завершением строительства многоквартирного жилого дома по адресу: Костромская область, Кострома г, пр-т. Текстильчиков, д 80 для ввода его в эксплуатацию.

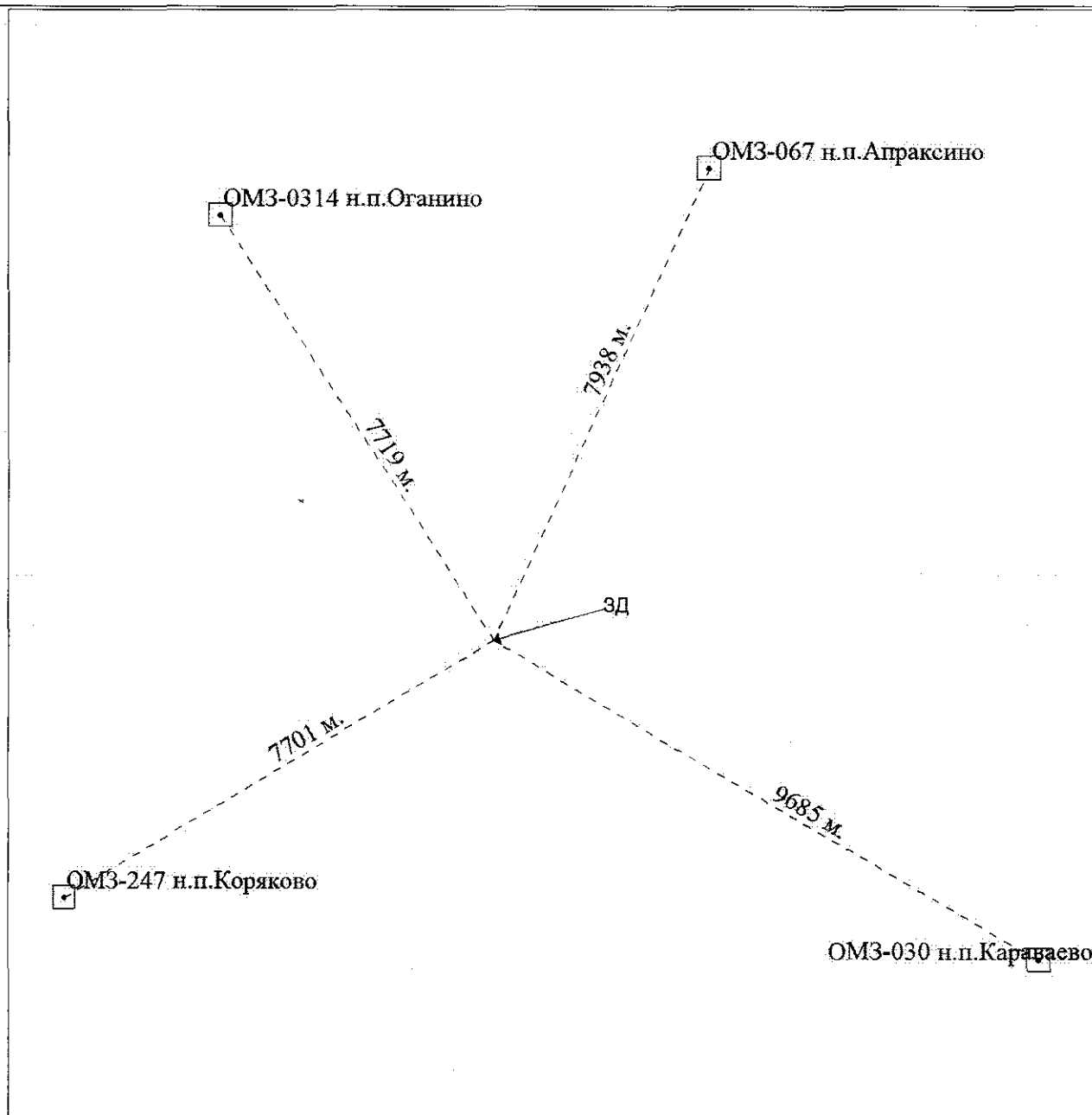
Сведения об объекте капитального строительства после натуральных обмеров:

1. Общий строительный объем – всего - 4222,1 куб.м.;
2. В том числе подземной части - 732,8 куб.м.;
3. Общая площадь здания - 1046,4 кв.м.;* (общая площадь всех помещений здания – 922,9 кв.м.);
4. Общая площадь нежилых помещений – 96,0 кв.м, в том числе площадь общего имущества – 96 кв.м.;
5. Количество очередей объекта капитального строительства – 1;
6. Общая площадь жилых помещений-квартир (за исключением лоджий, балконов) – 815 кв.м.;
7. Количество этажей – 3, кроме того техническое подполье - высотой 1,8 п.м;
8. Количество секций – 1;
9. Количество квартир / площадь – всего: 15 штук/ 815 кв.м.;
10. В том числе:
 - 1-комнатных: 7 штук/268,5 кв.м.;
 - 2-комнатных: 3 штуки/195,7 кв.м.;
 - 3-комнатных: 5 штук/ 350,8 кв.м.;
 - 4-комнатных: 0 штук/ 0,0 кв.м.
 - Более чем 4-комнатные: 0/0,0 кв.м..
11. Общая площадь жилых помещений – квартир (с учетом лоджий с понижающим коэф. 0,5, и балконов с понижающим коэф. 0,3) – 832,1 кв.м.;
12. Материалы фундаментов – ленточный сборный ж/бетонный;
13. Материалы стен – керамический камень с облицовкой керамическим кирпичом;
14. Материалы перекрытий – железобетонные плиты перекрытия;
15. Материалы кровли - кровельное железо с полимерным покрытием по RAL.

*В ходе кадастровых работ при расчете площадей, кадастровый инженер руководствовался правилами приказа Министерства экономического развития РФ от 1 марта 2016 г. N 90 "Об утверждении требований к точности и методам определения координат характерных точек границ земельного участка, требований к точности и методам определения координат характерных точек контура здания, сооружения или объекта незавершенного строительства на земельном участке, а также требований к определению площади здания, сооружения и помещения" - площадь здания определяется как сумма площадей всех этажей, площадь этажа измеряется в пределах внутренних поверхностей наружных стен).

По результатам натуральных обмеров жилого многоквартирного дома, выявлено отличие проектной общей площади квартир - 815 кв.м. от фактической площади – 809,3 кв.м. Данное несоответствие связано с нормативными погрешностями, допущенными в период строительно-монтажных работ объекта капитального строительства - многоквартирного жилого дома.

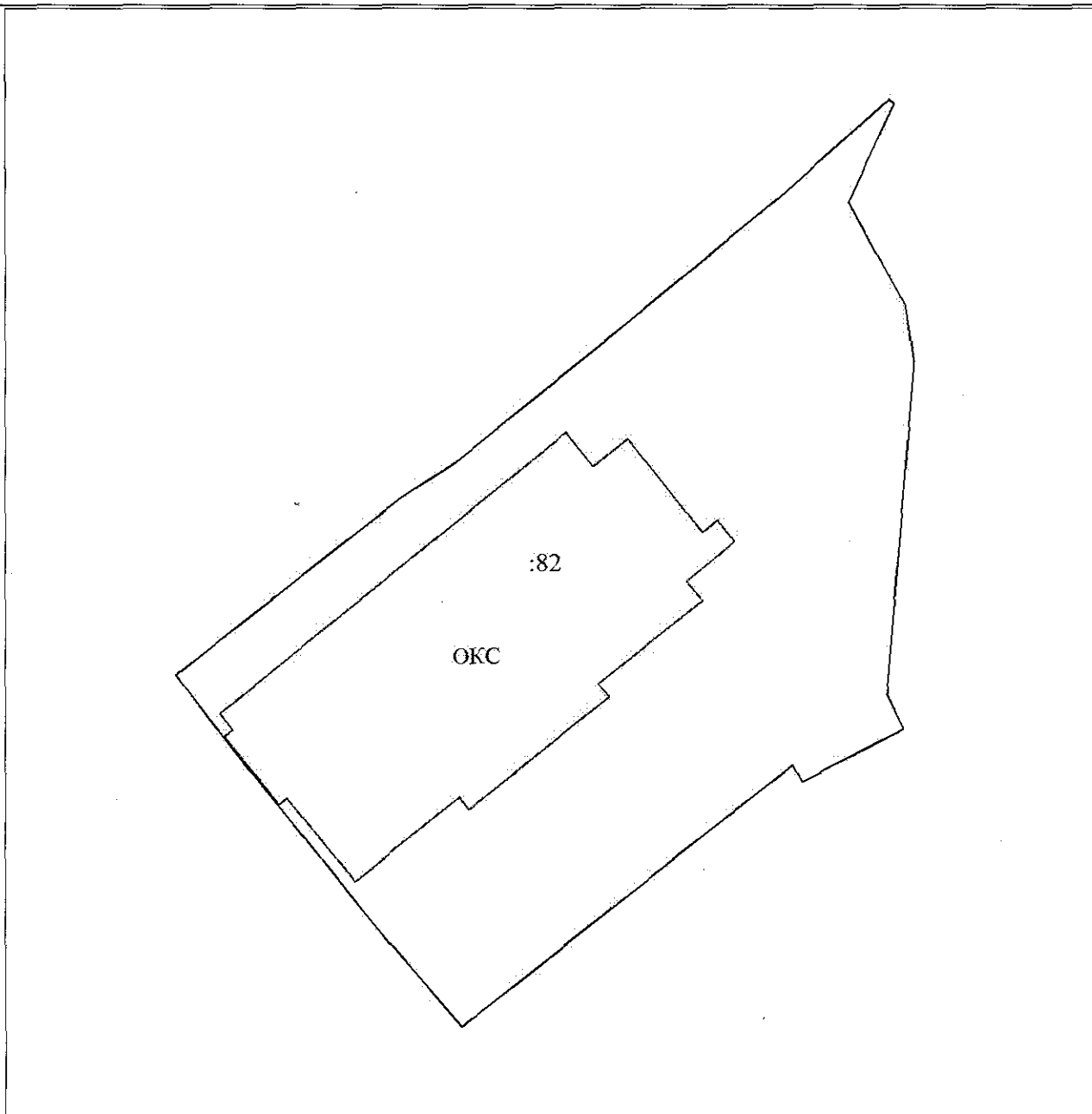
Схема геодезических построений




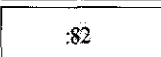
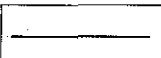
Условные обозначения

	Часть контура образованного проекцией вновь образованного наземного конструктивного элемента объекта недвижимости
	Пункт опорной межевой сети
	Название пункта опорной межевой сети
	Направление от пункта ГГС/ОМС/ТСО до характерной поворотной точки
	Значение расстояния по направлению от пункта ГГС/ОМС/ТСО до характерной поворотной точки

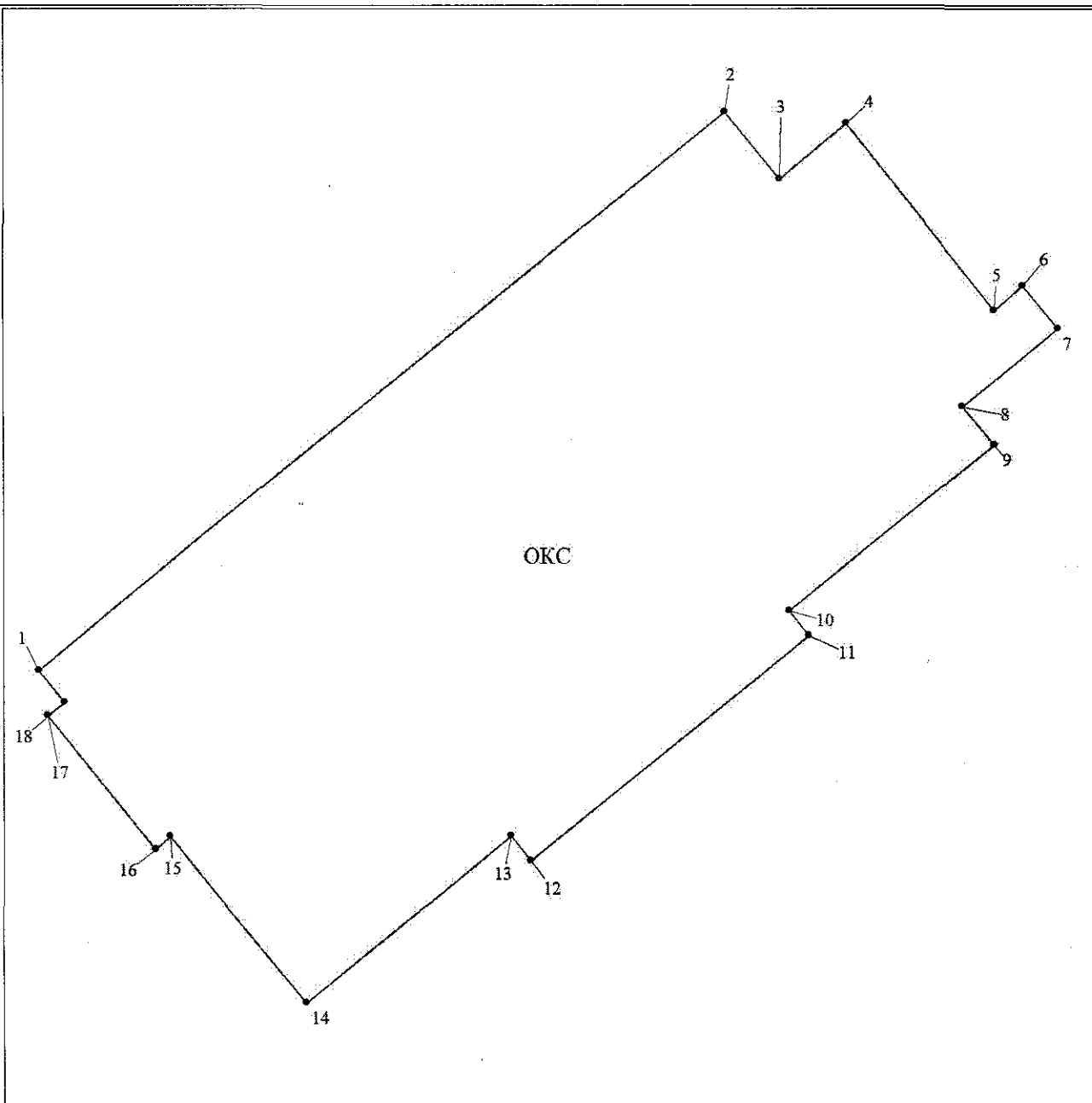
Схема расположения объекта недвижимости (части объекта недвижимости) на земельном участке



Условные обозначения

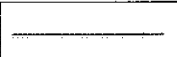

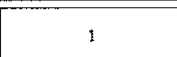
- | | |
|--|---|
|  | Граница земельного участка |
|  | Номер земельного участка |
|  | Часть контура образованного проекцией вновь образованного наземного конструктивного элемента объекта недвижимости |

Чертеж контура объекта недвижимости (части объекта недвижимости)



Масштаб 1:200

Условные обозначения

	Часть контура образованного проекцией вновь образованного наземного конструктивного элемента объекта недвижимости
	Характерная точка контура объекта недвижимости
	Номер характерной точки контура объекта недвижимости

Приложение

N п/п	Наименование документа
1	2
1	Градостроительный план земельного участка по адресу: Костромская обл., г. Кострома, пр-т Текстильщиков, д. 80
2	Проектная документация. Раздел АР
3	Разрешение на строительство
4	Позэтажный план здания



АДМИНИСТРАЦИЯ ГОРОДА КОСТРОМЫ
РАСПОРЯЖЕНИЕ
НАЧАЛЬНИКА УПРАВЛЕНИЯ АРХИТЕКТУРЫ
И ГРАДОСТРОИТЕЛЬСТВА

в отделе 2017 г.

№ 294-п

Об утверждении градостроительного плана
земельного участка по адресу: Российская Федерация,
Костромская область, город Кострома,
проспект Текстильщиков, 80

На основании заявления ООО «СТРОЙ-АКТИВ», в соответствии с заключением инспекции по охране объектов культурного наследия Костромской области от 22 ноября 2016 года № 290-16, статьями 44, 46 Градостроительного кодекса Российской Федерации, руководствуясь подпунктом «в» подраздела 2.3, пунктом 2.9.2 Положения об Управлении архитектуры и градостроительства Администрации города Костромы, утвержденного постановлением Администрации города Костромы от 16 марта 2015 года № 514,

ОБЯЗЫВАЮ:

Утвердить градостроительный план земельного участка с кадастровым номером 44:27:040217:82 по адресу: Российская Федерация, Костромская область, город Кострома, проспект Текстильщиков, 80.

Исполняющий обязанности
начальника Управления

Е. С. Янова

Градостроительный план земельного участка N

0	0	0	0	0	0	0	0	0	0	0	0	5	6	7	8
---	---	---	---	---	---	---	---	---	---	---	---	---	---	---	---

Градостроительный план земельного участка подготовлен на основании заявления, вх. № 13-01-39-202/17 от 02.03.2017, ООО «СТРОЙ-АКТИВ», местонахождение: Костромская область, город Кострома, улица Машиностроителей, дом 11, нежилое помещение № 113, 114, ОГРН: 1104401001935, ИНН: 4401106330

(реквизиты решения уполномоченного федерального органа исполнительной власти, или органа исполнительной власти субъекта Российской Федерации, или органа местного самоуправления о подготовке документации по планировке территории, либо реквизиты обращения и ф.и.о. заявителя - физического лица, либо реквизиты обращения и наименование заявителя - юридического лица о выдаче градостроительного плана земельного участка)

Местонахождение земельного участка

Костромская область

(субъект Российской Федерации)

город Кострома

(муниципальный район или городской округ)

(поселение)

Кадастровый номер земельного участка 44:27:040217:82 от 17.12.2009 года

Описание местоположения границ земельного участка проспект Текстильщиков, 80

Площадь земельного участка 1266 кв. м

Описание допустимого местоположения объекта капитального строительства на земельном участке: Минимальные отступы от границ земельного участка – 3 метра. Отступ со стороны проспекта Текстильщиков – 0 метров.

План подготовлен Яновой Е. С., и. о. начальника Управления архитектуры и градостроительства Администрации города Костромы

(ф.и.о., должность уполномоченного лица, наименование органа или организации)



М.П. 02.04.2017
(дата)

(подпись)

/ Янова Е. С. /

(расшифровка подписи)

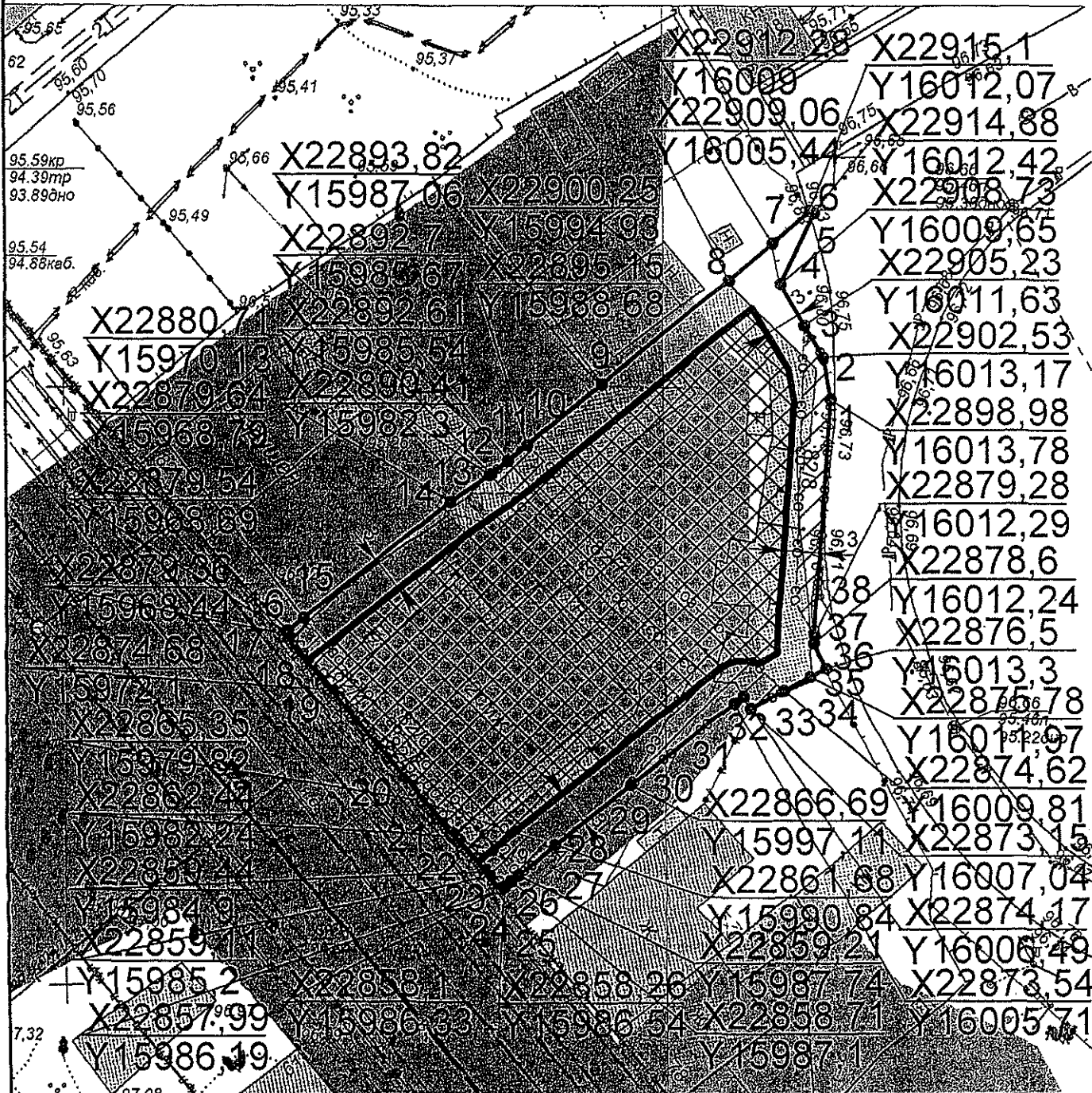
Представлен

(наименование уполномоченного федерального органа исполнительной власти, или органа исполнительной власти субъекта Российской Федерации, или органа местного самоуправления)

(дата)



Чертеж градостроительного плана земельного участка
и линий градостроительного регулирования
по адресу: Российская Федерация, Костромская область, город Кострома,
проспект Текстильщиков, 80



Масштаб 1:500

Площадь: 1266 кв. м

Принадлежность к охранным зонам:

- 1) Зона археологического культурного слоя - (С33);
- 2) Зона охраны исторической части города Костромы - (С33-1);
- 3) Охранная зона электрокабеля;
- 4) Охранная зона ЛЭП;
- 5) Охранная зона водопровода;
- 6) Охранная зона кабеля связи

Условные обозначения:

- Граница земельного участка
- Линия отступа
- Допустимое размещение зданий
- :82/4 - Охранная зона электрокабеля
- :82/5 - Охранная зона кабеля связи
- :82/6 - Охранная зона водопровода
- :82/7; :82/8; :82/9 - Охранная зона ЛЭП
- Красная линия

(при условии переноса инженерных коммуникаций)

Кадастровый квартал № 44:27:040217:82

Параметры разрешенного строительства

Предельная высота зданий - 10,5 м
(от проектного уровня земли до верха
внешнего карниза или парапета)

Максимальный процент застройки з/у - 60 %

Экспликация:

Чертеж градостроительного плана земельного участка
разработан на топографической основе, выполненной

"Архангел", октябрь 2009 года

Управление архитектуры и градостроительства			
	ФИО	Подпись	Да
Разработчик	Скобелкина С.С.	<i>Скобелкина С.С.</i>	21.03.1

2. Информация о градостроительном регламенте либо требованиях к назначению, параметрам и размещению объекта капитального строительства

градостроительный регламент не установлен

(наименование представительного органа местного самоуправления, реквизиты акта об утверждении правил землепользования и застройки, информация обо всех предусмотренных градостроительным регламентом видах разрешенного использования земельного участка (за исключением случаев предоставления земельного участка для государственных или муниципальных нужд)

2.1. Информация о видах разрешенного использования земельного участка

основные виды разрешенного использования земельного участка:

административно-управленческие объекты и некоммерческие организации (объекты социального обслуживания, социальной защиты, пенсионного обеспечения, ЗАГСы, архивы, информационные и аналитические центры и другие подобные объекты); объекты охраны общественного порядка; отделения и пункты связи, почтовые отделения, телефонные и телеграфные пункты и другие подобные объекты; гостиницы; объекты культуры клубного типа (клубы по интересам, кроме развлекательных, работающих в ночное время, студии, дома творчества, кинотеатры, дискотеки и другие подобные объекты); объекты розничной торговли; объекты общественного питания; объекты бытового обслуживания (фотоателье, парикмахерские, предприятия проката, мастерские по ремонту обуви, салоны красоты, приемные пункты химчистки и прачечных, ателье, бани, сауны и другие подобные объекты); музеи, выставочные залы, галереи, салоны, библиотеки; многоквартирные жилые дома до 3-х этажей; объекты дошкольного образования; детские учреждения дополнительного и специального образования; общеобразовательные учреждения (начального общего, основного общего, среднего (полного) общего образования); общежития до 3-х этажей; аптеки, аптечные пункты; объекты гражданской обороны и предотвращения чрезвычайных ситуаций; молочные кухни, раздаточные пункты детского питания; объекты инженерной инфраструктуры (котельные, трансформаторные подстанции, центральные тепловые пункты, газораспределительные пункты, автоматические телефонные станции и другие подобные объекты); подземные, подземно-наземные, наземные стоянки; амбулаторно-поликлинические учреждения общей площадью не более 200 м²; некоммерческие организации; объекты дополнительного образования взрослых с площадью участков до 0,4 га; религиозные объекты

условно разрешенные виды использования земельного участка:

не установлены

вспомогательные виды использования земельного участка:

не установлены

2.2. Требования к назначению, параметрам и размещению объекта капитального строительства на указанном земельном участке. Назначение объекта капитального строительства

Назначение объекта капитального строительства

№

в соответствии с основными видами разрешенного использования

(согласно чертежу) (назначение объекта капитального строительства)

2.2.1. Предельные (минимальные и (или) максимальные) размеры земельного участка и предельные параметры разрешенного строительства, реконструкции объекта капитального строительства, включая площадь:

Постановление главы администрации Костромской области от 28 октября 1999 года № 470 «Об отнесении находящихся на территории Костромской области объектов, имеющих историко – культурную ценность, к категории памятников истории и культуры местного значения»

(наименование органа государственной власти, принявшего решение о включении выявленного объекта культурного наследия в реестр, реквизиты этого решения)

регистрационный номер в реестре 441440066640006 от 07.10.2015
(дата)

4. Информация о разделении земельного участка

(наименование и реквизиты документа, определяющего возможность или невозможность разделения)

5. Информация о технических условиях подключения (технологического присоединения) объектов капитального строительства к сетям инженерно – технического обеспечения:

1. *Письмо АО «Газпром газораспределение Кострома» от 27 марта 2017 года № АТ-15/1040;*
2. *МУП города Костромы «Костромагорводоканал» от 29 марта 2017 года № 2/1602;*
3. *МУП города Костромы «Костромагорводоканал» от 29 марта 2017 года № 2/1603;*
4. *МУП города Костромы «Городские сети» от 29 марта 2017 года № 1159*
5. *ПАО «ТГК-2» от 3 апреля 2017 года № 1000-1701-04/002147-2017;*
6. *МКУ города Костромы «Дорожное хозяйство» от 27 марта 2017 года № 153 А*

(наименование организации, выдавшей технические условия, реквизиты документа, содержащего в соответствии с частью 7 статьи 48 Градостроительного кодекса Российской Федерации информацию о технических условиях подключения (технологического присоединения) объектов капитального строительства к сетям инженерно – технического обеспечения)

6. Информация о наличии границ зоны планируемого размещения объектов капитального строительства для государственных или муниципальных нужд (при наличии)

7. Иная информация (при наличии):

Строительство производить в соответствии с градостроительной ситуацией с соблюдением санитарных, противопожарных и градостроительных норм, руководствуясь нормативами градостроительного проектирования, действующими на территории города Костромы. Посадку здания осуществить по линии застройки проспекта Текстильщиков. Главный фасад здания ориентировать на проспект Текстильщиков. Выполнить благоустройство прилегающей территории.

Этажность – до 3-х этажей.

Материалы стен – дерево/кирпич.

Наличие оград – ограда из кирпичных столбов с металлическим заполнением между рядами по линии застройки проспекта Текстильщиков в стилизованном единстве с проектируемым зданием. Ограды внутри квартала не должны по высоте превышать 1,2 метра. Недопустимо использование глухих железобетонных, металлических оград. Мощность - по проекту. Масштаб здания должен соответствовать масштабу исторической застройки.

Предполагаемые габариты определить на стадии проектирования в соответствии с санитарными и противопожарными нормами с учетом требований к осуществлению градостроительной деятельности в историческом поселении, с учетом прав и законных интересов правообладателей соседних земельных участков и объектов капитального строительства.

Архитектурное оформление фасадов – в соответствии с исторической застройкой:

Архитектурный декор для объекта капитального строительства, материалом стен которого является дерево или облицовка деревом: деревянные наличники с декоративными элементами пропиленной и (или) накладной резьбы, высокими сандриками и полочками; гладким фризом; доски-лопатки, имитирующие обшивку концов бревен врубок сруба; широкий выносной карниз; междуэтажные полочки. Возможны варианты комбинированных отделочных материалов: отделка цоколя – штукатурка.

Архитектурный декор для объекта капитального строительства, материалом отделки стен которого является глиняный красный кирпич/штукатурка: архитектурный декор главного и боковых фасадов в соответствии с ценной градоформирующей застройкой проспекта Текстильщиков XIX-XX вв. (примеры – дома №№ 27, 44, 51/21, 52/29 и т. д.), а именно: раскрепованные карнизы из глиняного тесаного кирпича; штукатурные тянутые наличники с элементами лепного декора; организация входной группы порталом и (или) оформление наружных дверных проемов металлическими зонтами на фигурных ажурных кронштейнах). Индивидуальные заполнения наружных проемов. Недопустимо использование сайдинга, металлочерепицы и других материалов, не соответствующих исторической застройке.

Техническому заказчику (застройщику) строительства объекта капитального строительства (далее - ОКС), заказчику иных работ, связанных со строительством ОКС лицам, проводящим работы по строительству ОКС, провести спасательные археологические полевые работы в соответствии с разделом проекта (планом) проведения спасательных археологических полевых работ, согласованным в инспекции по охране ОКН Костромской области до начала всех видов работ по строительству.

Техническому заказчику (застройщику) строительства ОКС, заказчику иных работ по строительству ОКС, лицам, проводящим работы по строительству ОКС подготовить и представить в инспекцию по охране ОКН Костромской области для рассмотрения и согласования раздел проекта (план) проведения спасательных археологических полевых работ.

Процент застройки земельного участка – 60%. Предельная высота объекта капитального строительства – 10,5 метров (от проектного уровня земли до верха венчающего карниза или парапета).

ОБЩЕСТВО С ОГРАНИЧЕННОЙ ОТВЕТСТВЕННОСТЬЮ

«СТРОЙИНВЕСТПРОЕКТ»

**МНОГОКВАРТИРНЫЙ ЖИЛОЙ ДОМ ПО АДРЕСУ: Г.КОСТРОМА,
ПРОСПЕКТ ТЕКСТИЛЬЩИКОВ, Д.80
ПРОЕКТНАЯ ДОКУМЕНТАЦИЯ**

05-17 «АРХИТЕКТУРНЫЕ РЕШЕНИЯ»

ГЕНЕРАЛЬНЫЙ ДИРЕКТОР
ГЛАВНЫЙ ИНЖЕНЕР ПРОЕКТА



БЕЛЯЕВ Н.Н.

ШУМИЛОВ Е.А.

КОСТРОМА
2017

Содержание пояснительной записки

1. Общие указания
2. Общие сведения
3. Градостроительные и природные условия
4. Архитектурно-планировочные решения
 - а) описание и обоснование внешнего и внутреннего вида объекта капитального строительства, его пространственной, планировочной и функциональной организации;
 - б) обоснование принятых объемно-пространственных и архитектурно-художественных решений, в том числе в части соблюдения предельных параметров разрешенного строительства объекта капитального строительства;
 - в) описание и обоснование использованных композиционных приемов при оформлении фасадов и интерьеров объекта капитального строительства;
 - г) описание решений по отделке помещений основного, вспомогательного, обслуживающего и технического назначения;
 - д) описание архитектурных решений, обеспечивающих естественное освещение помещений с постоянным пребыванием людей;
 - е) описание архитектурно-строительных мероприятий, обеспечивающих защиту помещений от шума, вибрации и другого воздействия.
5. Техничко-экономические показатели

1. Общие указания.

Настоящий проект выполнен на основании:

- Градостроительного плана земельного участка № 000000000005677
- Постановления Администрации города Костромы № 294-ПП от 6 марта 2017г.
- Задания на проектирование, составленного и утвержденного заказчиком, а так же технических условий.

2. Общие сведения

Наименование застройки: Многоквартирный жилой дом по адресу: г. Кострома, пр-т Текстильщиков, 80.
 Степень огнестойкости: II
 Класс конструктивной пожарной опасности: С0
 Класс функциональной пожарной опасности: Ф 1.3
 Класс ответственности здания: II

3. Градостроительные и природные условия

Местоположение участка: г. Кострома, пр-т Текстильщиков, д. 80.
 Обеспеченность наружными коммуникациями: существующие коммуникации
 Рельеф участка: спокойный
 Климатический район строительства - IIВ
 Расчетная наружная температура самой холодной пятидневки - -31°С
 Нормативная снеговая нагрузка - 240 кгс/м²
 Нормативное скоростной напор ветра - 23 кгс/м²
 Ветровой режим характеризуется преобладанием юго-западных ветров
 Глубина промерзания грунтов - 1,8м
 Размещение здания - см. лист ПЗУ

4. Архитектурно-планировочное решение

а) описание и обоснование внешнего и внутреннего вида объекта капитального строительства, его пространственной, планировочной и функциональной организации;

Проектируемое здание многоквартирного жилого дома располагается в г. Костроме, пр-те Текстильщиков, д. 80. Объект представляет собой односекционное трехэтажное здание с чердаком и техническим подпольем, с вальмовой стропильной кровлей. Здание прямоугольной формы в плане с размерами в осях 13,2 x 29,53 м. Конструкция здания с несущими продольными и поперечными наружными и внутренними стенами. Наружные стены из керамического камня, толщиной 510 мм, с облицовкой керамическим кирпичем, толщиной 120 мм. Внутренние стены из керамического камня, толщиной 380 мм. Высота 1-го этажа - 2,8 м, высота типового этажа - 2,7 м, высота технического подполья - 1,8 м.

Планировка объекта выполнена с учетом его функционального использования - многоквартирный жилой дом.

На первом этаже располагаются:

- 1 комнатные квартиры - 2 шт.
- 2 комнатные квартиры - 2 шт
- 3 комнатные квартиры - 1 шт

На втором этаже располагаются:

- 1 комнатные квартиры - 3 шт.
- 3 комнатные квартиры - 2 шт

На третьем этаже располагаются:

- 1 комнатные квартиры - 2 шт
- 2 комнатные квартиры - 1 шт
- 3 комнатные квартиры - 2 шт

						05/17-AP2			
Изм.	Кол.	Лист	№ док.	Подпись	Дата	Текстовая часть	Стадия	Лист	Листов
Разработал		Макарова			04.2017		П	1	3
ГИП		Шумилов			04.2017				
ГАП		Беляев			04.2017				
Н. контроль		Смирнова			04.2017				
						ООО "СТРОЙИНВЕСТПРОЕКТ" Свидетельство СРО № 19-П			

В техническом подполье размещается водомерный узел, электрощитовая. В техническом подполье предусмотрены окна размером 900x1200 мм, оборудованные металлической стремянкой шириной 700 мм. Вход в техническое подполье запроектирован со стороны бокового фасада.

Средством вертикальной коммуникации в здании является лестничная клетка. Для освещения лестничной клетки на каждом этаже предусмотрены оконные проемы площадью не менее 1,2 м².

Из лестничной клетки предусмотрен выход на чердак по металлической стремянке шириной 700 мм через противопожарный люк (Е130) 900x900мм. Выход на кровлю осуществляется через слуховое окно. Кровля вальмовая стропильная. Покрытие выполнено из кровельного железа с полимерным покрытием по RAL, ограждение кровли выполнено по всему периметру на высоту 1,2 м. Водоотвод - наружный организованный методом лотков и водоотводных труб из ПВХ, диаметром 100 мм. Кроме того, на кровле предусмотрены снегозадерживающие устройства в виде трубчатых снегозадержателей. В местах установки снегозадержателей предусмотреть сплошную обрешетку.

Водоотвод выполнить после прокладки газовых труб по фасаду здания. Отметки перегибов водосточных труб уточнить в ходе производства работ.

б) обоснование принятых объемно-пространственных и архитектурно-художественных решений, в том числе в части соблюдения предельных параметров разрешенного строительства объекта капитального строительства;

Объемно-планировочное решение принято исходя из параметров участка, отведенного под строительство многоквартирного жилого дома.

в) описание и обоснование использованных композиционных приемов при оформлении фасадов и интерьеров объекта капитального строительства;

Стены наружные: - керамический лицевой кирпич, цвет: "Терракотовый"
Цоколь: оштукатуривание высококачественной отделочной штукатуркой с последующим окрашиванием фасадной краской.

Оконные блоки - индивидуальные из ПВХ профиля, цвет - белый; отливы окон - стальные, с полимерным покрытием в цвет оконных переплетов.

Наружные входные двери - металлическая, остекленная, с накладными деревянными филенками.

Входы:

Площадка входа - бетонные с шероховатой поверхностью;

Козырек входа - кровельное железо с полимерным покрытием.

г) описание решений по отделке помещений основного, вспомогательного, обслуживающего и технического назначения;

Водомерный узел, электрощитовая: полы - бетонный, потолок и стены - водоэмульсионная краска.

Лестничные клетки (междуэтажные площадки), общие коридоры: полы - керамическая плитка; потолки - водоэмульсионная краска, стены - водоэмульсионная краска.

Жилые комнаты, прихожие и коридоры: полы - линолеум, потолки - водоэмульсионная краска, стены - оклейка обоями.

Кухни: полы - линолеум, потолки - водоэмульсионная краска, стены - оклейка обоями.

Ванные комнаты, туалеты: полы - керамическая плитка, потолки - водоэмульсионная краска, стены - плитка керамическая.

Применяемые отделочные материалы должны соответствовать требованиям экологических, санитарно-гигиенических, противопожарных норм и иметь соответствующие сертификаты.

Отделка помещений квартир является рекомендуемой и выполняется собственниками помещений.

д) описание архитектурных решений, обеспечивающих естественное освещение помещений с постоянным пребыванием людей;

В соответствии с требованиями п.9.13 и 9.14 СП 54.13330.2011 "Здания жилые многоквартирные" все жилые комнаты и кухни квартир имеют естественное освещение и отношение площади световых проемов к площади пола составляет не более 1:5,5 и не менее 1:8, что обеспечивает нормативное значение КЕО.

Все квартиры проектируемого жилого дома имеют инсоляцию не менее 2-х часов, что соответствует СанПиН 2.2.1/2.1.1. 1278-03 "Гигиенические требования к естественному, искусственному и совмещенному освещению жилых и общественных зданий".

е) описание архитектурно-строительных мероприятий, обеспечивающих защиту помещений от шума, вибрации и другого воздействия.

Для обеспечения нормативной звукоизоляции в проекте предусмотрены двери в квартиры с уплотнительными прокладками в притворах;

В процессе производства работ необходимо предусмотреть следующие мероприятия:

1) внутренние стены из керамических блоков выполнять с заполнением швов на всю толщину (без пустошовки) и оштукатуренными с двух сторон безусадочным раствором;

2) стыки между внутренними ограждающими конструкциями, а также между ними и другими примыкающими конструкциями устроить таким образом, чтобы в них при строительстве отсутствовали и в процессе эксплуатации здания не возникали сквозные трещины, щели и неплотности, которые резко снижают звукоизоляцию ограждений. Стыки, в которых в процессе эксплуатации, несмотря на принятые конструктивные меры, возможны взаимное перемещение стыкуемых элементов под воздействием нагрузки, температурные и усадочные деформации, выполнить с применением долговечных герметизирующих упругих материалов и изделий, приклеиваемых к стыкуемым поверхностям.

						Лист
					05/17-АР2. ПЗ	2
Изм.	Кол.	Лист	№ док.	Подпись	Дата	

Объемно-планировочное решение многоквартирного жилого дома не предусматривает устройство лифта и мусоропровода. В планировке квартир в помещениях санитарных узлов крепление санитарных приборов предусмотрено к стенам, которые не являются смежными с жилыми комнатами.

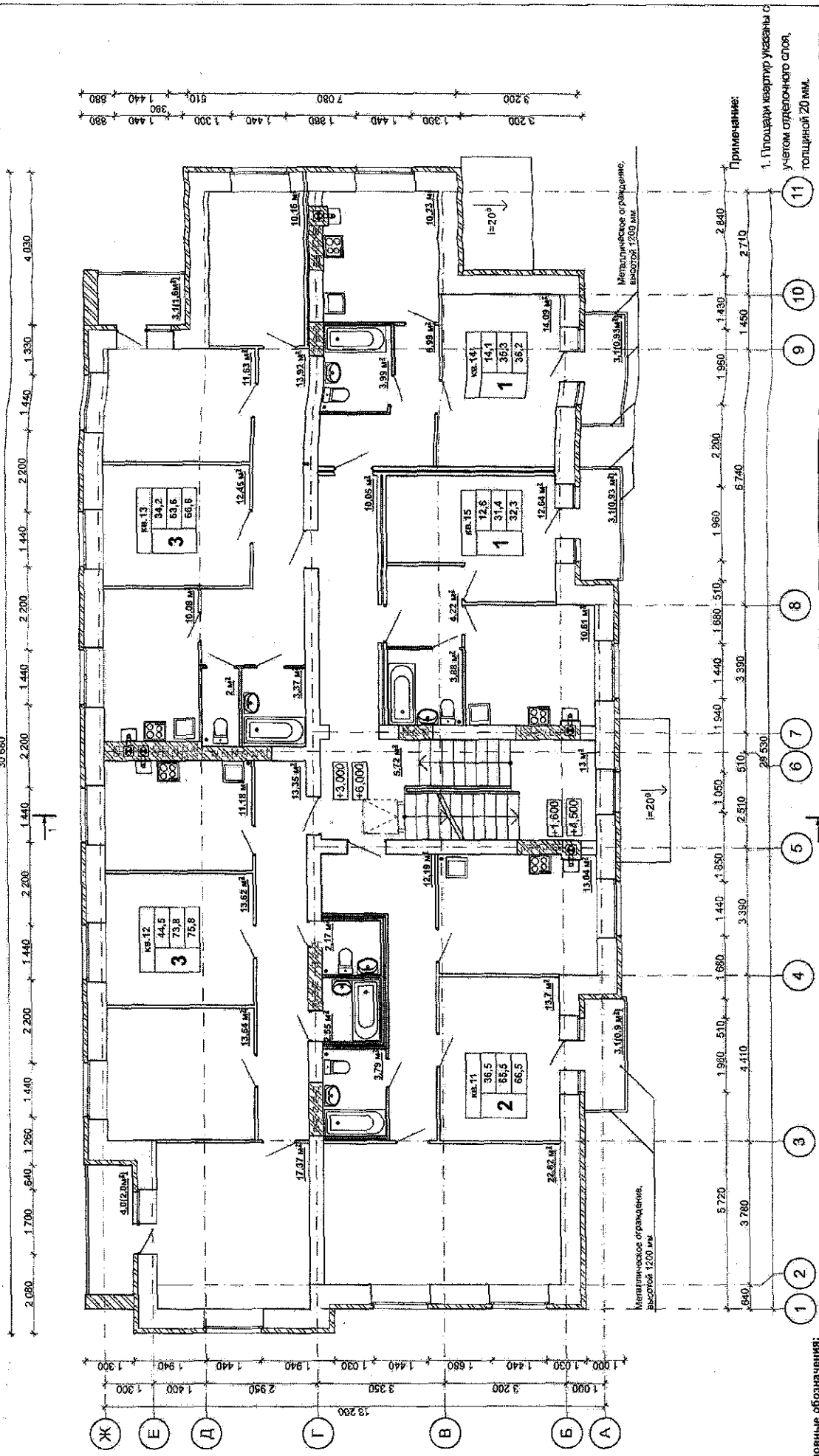
6. Техничко-экономические показатели

№ поз.	Наименование	Единицы измерения	Показатели
1	Площадь застройки	м ²	405,9
2	Площадь жилого здания	м ²	1050,21
3	Площадь квартир жилая	м ²	404,82
4	Площадь квартир (без учета балконов)	м ²	809,30
5	Общая площадь квартир (с учетом балконов)	м ²	828,38
6	Площадь помещений общего пользования	м ²	97,01
	Количество квартир	шт.	15
	в т.ч. однокомнатных	шт.	7
	двухкомнатных	шт.	3
7	трехкомнатных	шт.	5
	Строительный объем	м ³	4222,05
8	в т.ч. строительный объем ниже отм. ± 0.000	м ³	732,82
9	Количество этажей		3
10	Степень огнестойкости		II
11	Класс функциональной пожарной опасности		Ф 1.3
12	Количество жителей	чел.	43

Ведомость ссылочных и прилагаемых документов

Обозначение	Наименование	Примечание
	Ссылочные документы	
СП 54.13330.2011	Здания жилые многоквартирные	
СП 31-107-2004	Архитектурно-планировочные решения многоквартирных жилых зданий	
СНИП 21-01-97*	Пожарная безопасность зданий и сооружений	
СП 1.13130.2009	Системы противопожарной защиты. Эвакуационные пути и выходы	
СП 2.13130.2012	Системы противопожарной защиты. Обеспечение огнестойкости объектов защиты	
СНИП II-26-76	Кровли	
СП 23-102-2003	Естественное освещение жилых и общественных зданий	
СП 51.13330.2011	Защита от шума	
ГОСТ 31173-2003	Блоки дверные стальные	
ГОСТ 6629-88	Двери деревянные внутренние для жилых и общественных зданий	
ГОСТ 30674-99	Блоки оконные из поливинилхлоридных профилей	

						Лист
05/17-AP2. ПЗ						3
Изм.	Кол.	Лист	№ док.	Подпись	Дата	



- Условные обозначения:**
- наружные несущие стены толщиной 540мм из керамического кирпича, толщиной 510 мм, с облицовкой из керамического лицевого полнотелого кирпича, толщиной 120 мм;
 - внутренние несущие стены толщиной 380 мм из керамического кирпича;
 - вставка из керамического кирпича;
 - межквартирные двойные перегородки из газосиликатных плит, толщиной 100 мм и воздушным зазором 40мм;
 - перегородки из газосиликатных плит, толщиной 80 мм;
 - перегородки из газосиликатных плит, толщиной 80 мм.



Примечание:
1. Площадки квартир указаны с учетом отделочного слоя, толщиной 20 мм.

06-17 АР2	Многоквартирный жилой дом по адресу: г. Кострома, пр-т Текстильщиков, 80 в г. Костроме		
Лист	Лист	Лист	Листов
4	П	4	
И. контроль Смирнова			ООО "СТРОЙИНВЕСТПРОЕКТ" Специальство СРО № 19-П
Дата 04.2017			План третьего этажа, М 1:100.
Разработал Макарова	Получил	Дата	
СМП Шумилов	СМ	04.2017	
ГАП Беллев	СМ	04.2017	

Кому: Обществу с ограниченной ответственностью

«Строй – Актив»

*(наименование застройщика, фамилия, имя, отчество – для граждан,
полное наименование организации – для юридических лиц)*

Машиностроителей улица, дом 11,

нежилое помещение № 113, №114,

город Кострома, 156000

(почтовый индекс и адрес, адрес электронной почты)

РАЗРЕШЕНИЕ НА СТРОИТЕЛЬСТВО

От 16 июня 2017 года

№ 44-RU 44328000- 124 -2017

Администрация города Костромы

(наименование уполномоченного федерального органа исполнительной власти, или органа исполнительной власти субъекта Российской Федерации, или органа местного самоуправления, осуществляющих выдачу разрешения на строительство)

в соответствии со статьей 51 Градостроительного кодекса Российской Федерации,
разрешает:

1.	<i>строительство объекта капитального строительства</i>	
2.	Наименование объекта капитального строительства (этапа) в соответствии с проектной документацией	Многоквартирный жилой дом
	Наименование организации, выдавшей положительное заключение экспертизы проектной документации, и в случаях, предусмотренных законодательством Российской Федерации, реквизиты приказа об утверждении положительного заключения государственной экологической экспертизы	_____
	Регистрационный номер и дата выдачи положительного заключения экспертизы проектной документации и в случаях, предусмотренных законодательством Российской Федерации, реквизиты приказа об утверждении положительного заключения государственной экологической экспертизы	_____
3	Кадастровый номер земельного участка (земельных участков), в пределах которого (которых) расположен или планируется расположение объекта капитального строительства	44:27:040217:82
	Номер кадастрового квартала (кадастровых кварталов), в пределах которого (которых) расположен или планируется расположение объекта капитального строительства	44:27:040217
	Кадастровый номер реконструируемого объекта капитального строительства	_____
3.1.	Сведения о градостроительном плане земельного участка	№ 0000000005677, утвержден распоряжением начальника Управления архитектуры и градостроительства Администрации города Костромы от 6.04.2017 года № 294-р
3.2.	Сведения о проекте планировки и проекте межевания территории	_____
3.3.	Сведения о проектной документации объекта капитального строительства, планируемого к строительству, реконструкции, проведению работ сохранения объекта культурного наследия, при которых затрагиваются конструктивные и другие характеристики надежности и безопасности объекта	ООО «Стройинвестпроект» г. Кострома, 2017 год
4.	Краткие проектные характеристики для строительства, реконструкции объекта капитального	

строительства, объекта культурного наследия, если при проведении работ по сохранению объекта культурного наследия затрагиваются конструктивные и другие характеристики надежности и безопасности такого объекта:			
Наименование объекта капитального строительства, входящего в состав имущественного комплекса, в соответствии с проектной документацией:			
Общая площадь (кв. м):	1050,21	Площадь участка (кв. м):	1266,0
Объем (куб. м):	4222,05	в том числе подземной части (куб. м):	732,82
Количество этажей (шт.):	3	Высота (м):	10,48
Количество подземных этажей (шт.):	-	Вместимость (чел.):	
Площадь застройки (кв. м):	405,9		
Иные показатели:	Количество квартир – 15; Общая площадь квартир – 828,48 кв. м; Площадь помещений общего пользования – 97,01 кв. м.		
5.	Адрес (местоположение) объекта	Российская Федерация, Костромская область, город Кострома, Текстильщиков проспект, 80	
6.	Краткие проектные характеристики линейного объекта:		
	Категория: (класс)	_____	
	Протяженность:	_____	
	Мощность (пропускная способность, грузооборот, интенсивность движения):	_____	
	Тип (КЛ, ВЛ, КВЛ), уровень напряжения линий электропередачи	_____	
	Перечень конструктивных элементов, оказывающих влияние на безопасность:	_____	
	Иные показатели:	_____	

Срок действия настоящего разрешения - до "16" июня 2018 года
в соответствии с проектом организации строительства

Глава Администрации города Костромы

(должность уполномоченного лица органа, осуществляющего выдачу разрешения на строительство)

В. В. Емец

(расшифровка подписи)

"16" июня 2017 года

М.П.



(Handwritten signature)
(подпись)

Действие настоящего разрешения продлено до "16" июня 2019 года

Исполнительный директор администрации города Костромы

(должность уполномоченного лица органа, осуществляющего выдачу разрешения на строительство)

В. В. Емец

(расшифровка подписи)

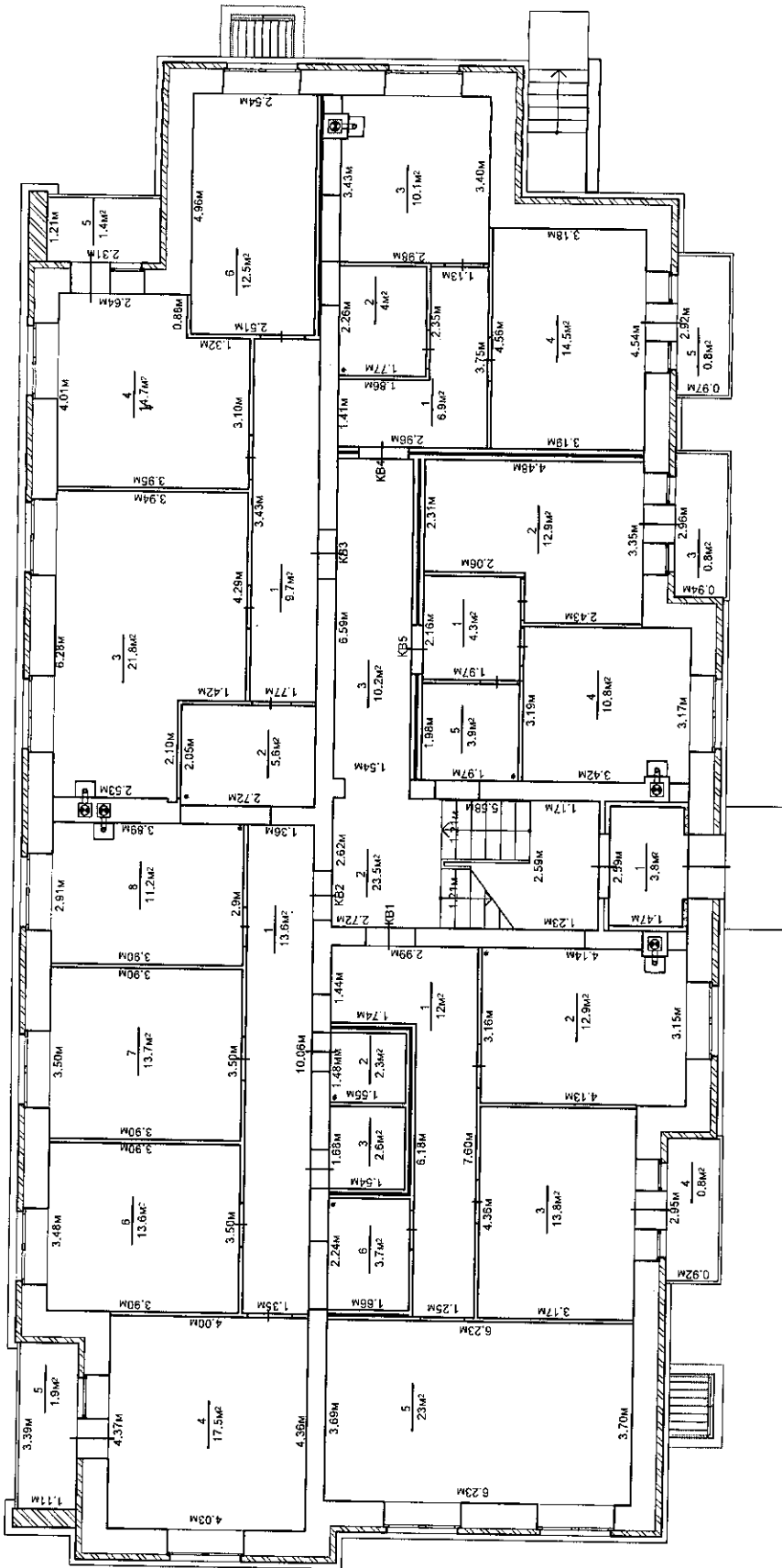
2018 года

М.П.

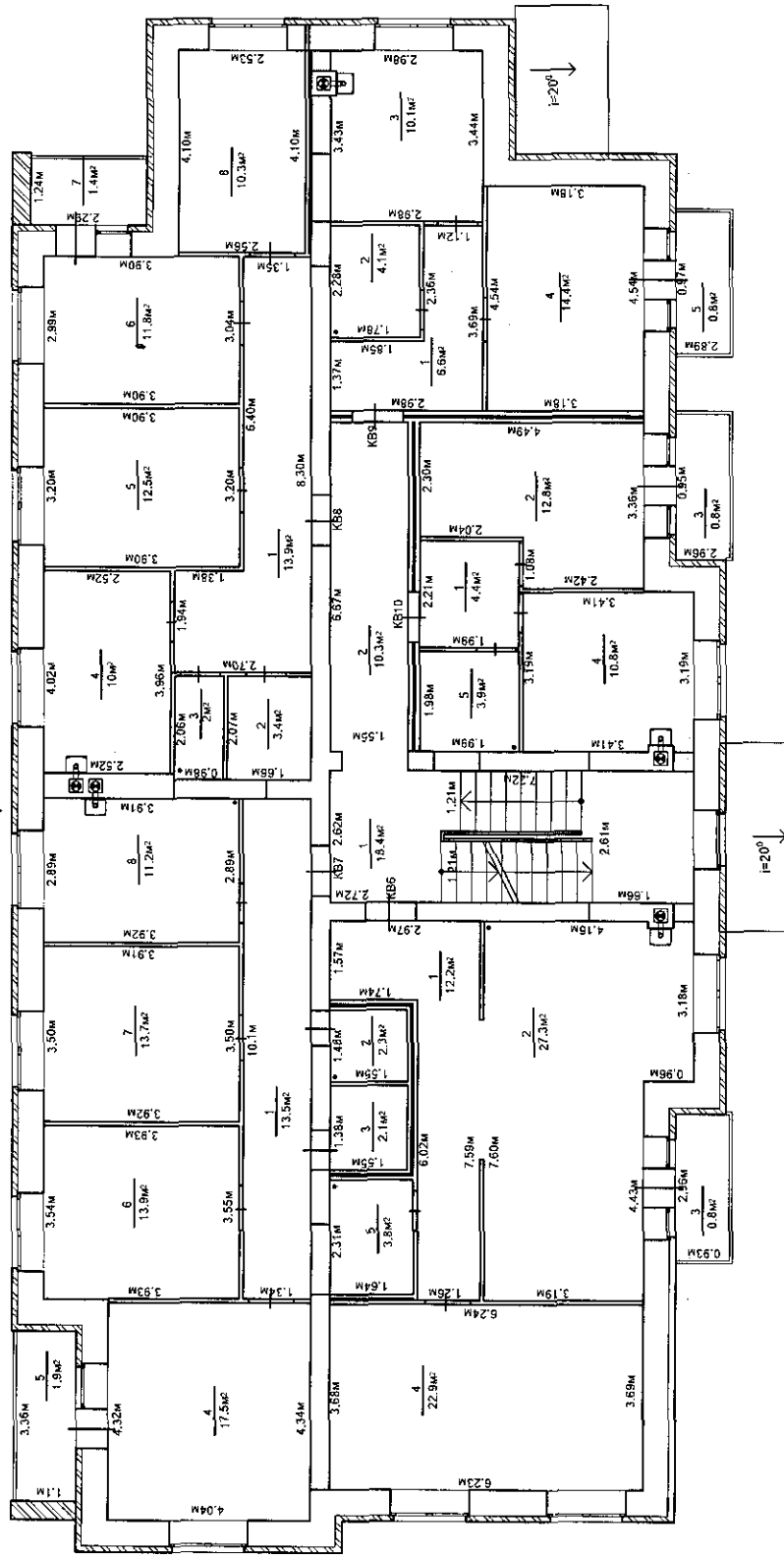


(Handwritten signature)
(подпись)

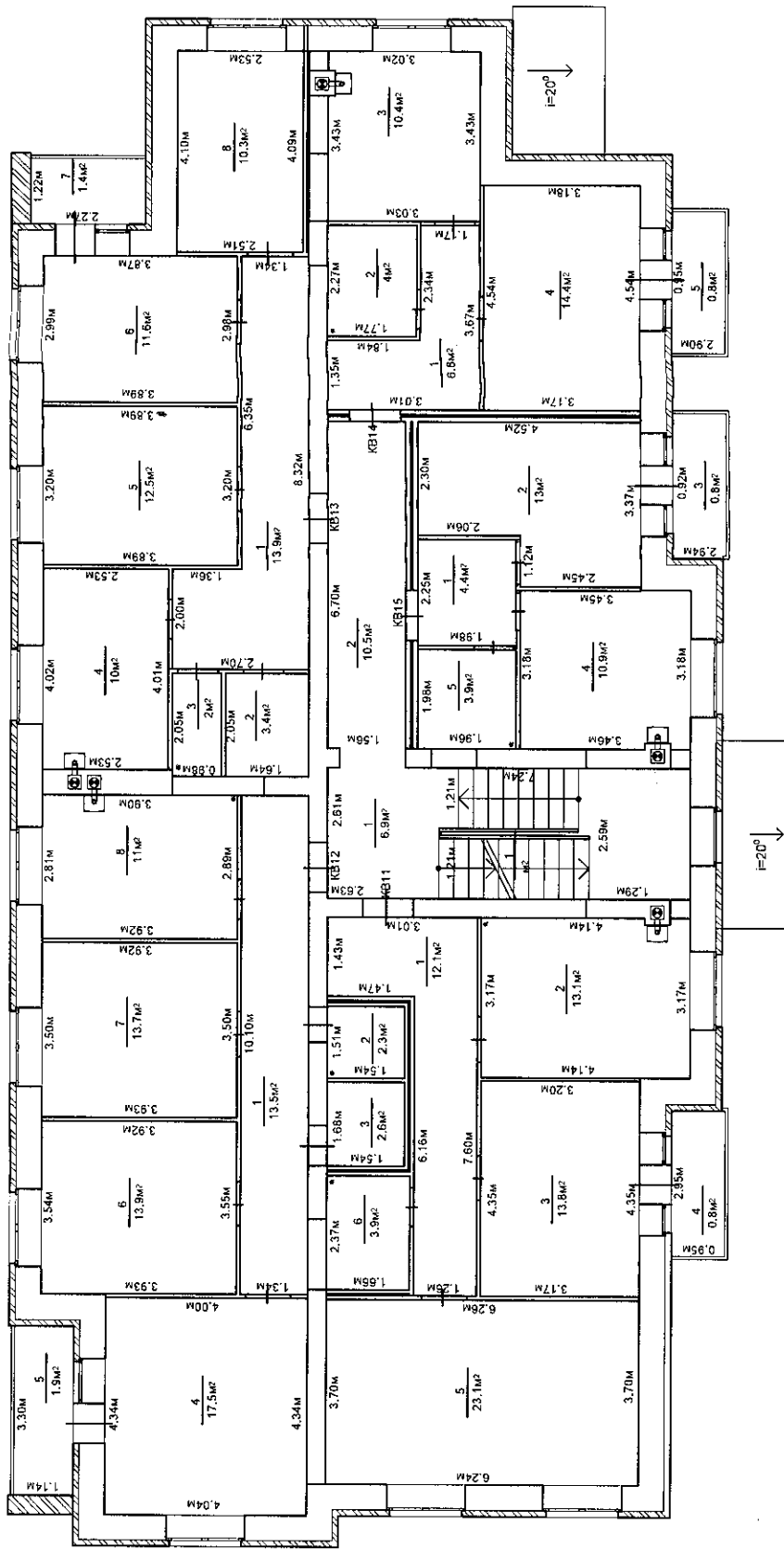
План первого этажа



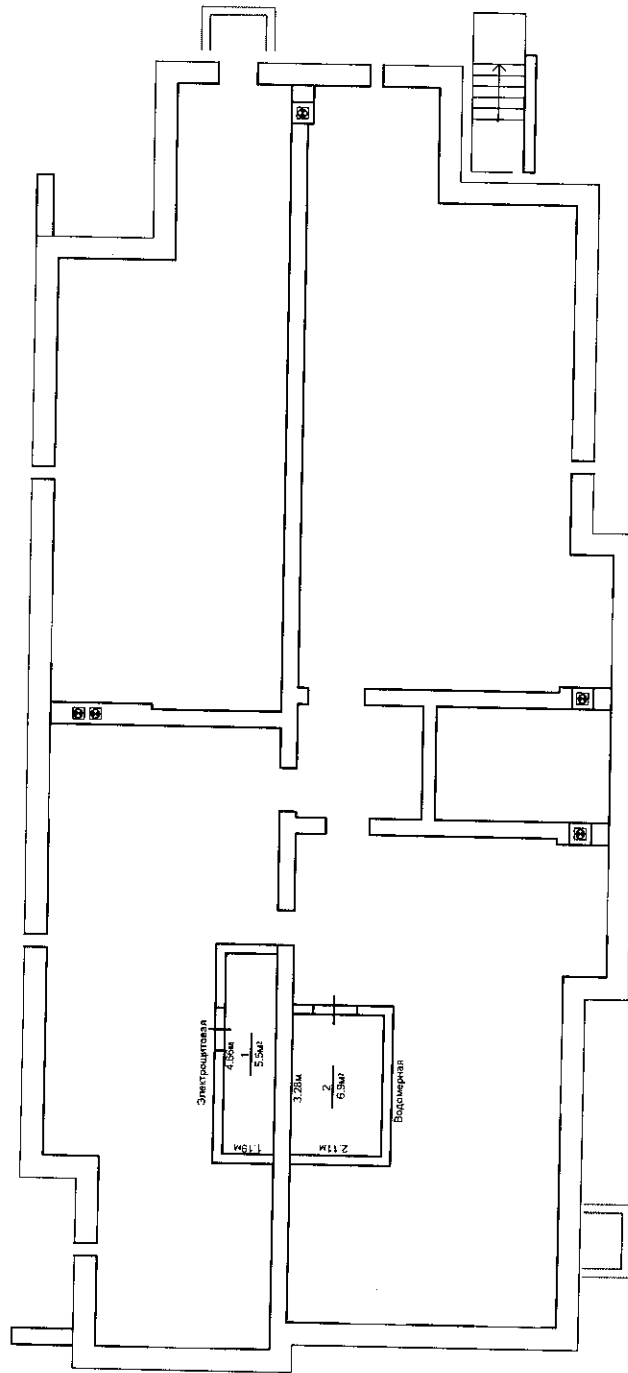
План второго этажа



План третьего этажа



План технического подполья



Экспликация к поэтажным планам

1 Этаж								
Подъезд №1								
Этаж	Помещение по плану	Наименование части помещения	Формула подсчета площади по внутреннему обмеру	Общая площадь нежилого помещения	В том числе			
					Основная площадь	Вспомогательная площадь	Площадь лоджий, балконов и прочих хол.	Площадь приставок
1	2	3	4	5	6	7	8	9
Помещение общего пользования (жилая часть)								
1	1	Тамбур		3,8		3,8		
	2	Лестн. клетка		23,5		23,5		
	3	Коридор		10,2		10,2		
		Итого:		37,5	0,0	37,5		
Этаж	Помещение по плану	Наименование части помещения	Формула подсчета площади по внутреннему обмеру	Общая площадь жилого помещения	В том числе			
					Площадь жилых комнат	Площадь помещений вспомогательного назначения	Площадь лоджий, балконов и прочих хол.	Площадь приставок
1	2	3	4	5	6	7	8	9
Квартира №1								
1	1	Коридор		12,0		12,0		
	2	Кухня		12,9		12,9		
	3	Жилая комната		13,8	13,8			
	4	Балкон						0,8
	5	Жилая комната		23,0	23,0			
	6	Санузел		3,7		3,7		
		Итого:		65,4	36,8	28,6		0,8
Квартира №2								
1	1	Коридор		13,6		13,6		
	2	Санузел		2,3		2,3		
	3	Санузел		2,6		2,6		
	4	Жилая комната		17,5	17,5			
	5	Лоджия						1,9
	6	Жилая комната		13,6	13,6			
	7	Жилая комната		13,7	13,7			
	8	Кухня		11,2		11,2		
		Итого:		74,5	44,8	29,7		1,9
Квартира №3								
1	1	Коридор		9,7		9,7		
	2	Санузел		5,6		5,6		
	3	Кухня		21,8		21,8		
	4	Жилая комната		14,7	14,7			
	5	Лоджия						1,4
	6	Жилая комната		12,5	12,5			
		Итого:		64,3	27,2	37,1		1,4
Квартира №4								
1	1	Коридор		6,9		6,9		
	2	Санузел		4,0		4,0		
	3	Кухня		10,1		10,1		
	4	Жилая комната		14,5	14,5			
	5	Балкон						0,8
		Итого:		35,5	14,5	21,0		0,8
Квартира №5								
1	1	Коридор		4,3		4,3		
	2	Жилая комната		12,9	12,9			
	3	Балкон						0,8
	4	Кухня		10,8		10,8		
	5	Санузел		3,9		3,9		
		Итого:		31,9	12,9	19,0		0,8
ИТОГО по 1 ЭТАЖУ:				309,1	136,2	172,9		5,7

2 Этаж

Подъезд №1

Этаж	№ части помещения по плану	Наименование части помещения	Формула подсчета площади по внутреннему обмеру	Общая площадь нежилого помещения	В том числе			
					Основная площадь	Вспомогательная площадь	Площадь лоджий, балконов и террас холл-приставок с козырьком	Высота помещений по внутреннему обмеру
1	2	3	4	5	6	7	8	9

Помещение общего пользования (жилая часть)

2	1	Лестн. клетка		18,4				18,4
	2	Коридор		10,3				10,3
Итого:				28,7	0,0	28,7		

Этаж	№ части помещения по плану	Наименование части помещения	Формула подсчета площади по внутреннему обмеру	Общая площадь жилого помещения	В том числе			
					Площадь жилых комнат	Площадь помещений вспомогательного назначения	Площадь лоджий, балконов и террас холл-приставок с козырьком	Площадь внутриквартирных лестниц
1	2	3	4	5	6	7	8	9

Квартира №6

2	1	Коридор		12,2				12,2
	2	Кухня		27,3				27,3
	3	Балкон						0,8
	4	Жилая комната		22,9	22,9			
	5	Санузел		3,8				3,8
Итого:				66,2	22,9	43,3		0,8

Квартира №7

2	1	Коридор		13,5				13,5
	2	Санузел		2,3				2,3
	3	Санузел		2,1				2,1
	4	Жилая комната		17,5	17,5			
	5	Лоджия						1,9
	6	Жилая комната		13,9	13,9			
	7	Жилая комната		13,7	13,7			
	8	Кухня		11,2				11,2
Итого:				74,2	45,1	29,1		1,9

Квартира №8

2	1	Коридор		13,9				13,9
	2	Санузел		3,4				3,4
	3	Санузел		2,0				2,0
	4	Кухня		10,0				10,0
	5	Жилая комната		12,5	12,5			
	6	Жилая комната		11,8	11,8			
	7	Лоджия						1,4
	8	Жилая комната		10,3	10,3			
Итого:				63,9	34,6	29,3		1,4

Квартира №9

2	1	Коридор		6,6				6,6
	2	Санузел		4,1				4,1
	3	Кухня		10,1				10,1
	4	Жилая комната		14,4	14,4			
	5	Балкон						0,8
Итого:				35,2	14,4	20,8		0,8

Квартира №10

2	1	Коридор		4,4				4,4
	2	Жилая комната		12,8	12,8			
	3	Балкон						0,8
	4	Кухня		10,8				10,8
	5	Санузел		3,9				3,9
Итого:				31,9	12,8	19,1		0,8

ИТОГО по 2 ЭТАЖУ: 300,1 129,8 170,3 5,7

3 Этаж								
Подъезд №1								
Этаж	Помещение по плану	Наименование частей помещений	Формула подсчета площади по внутреннему обмеру	Общая площадь помещений	В том числе			Площадь помещений по внутреннему обмеру
					Основная площадь	Вспомогательная площадь	Площадь лоджий, балконов и террас	
1	2	3	4	5	6	7	8	9
Помещение общего пользования (жилая часть)								
3	1	Лестн. клетка		6,9		6,9		
	2	Коридор		10,5		10,5		
Итого:				17,4	0,0	17,4		
Этаж	Местные помещения по плану	Наименование части помещений	Формула подсчета площади по внутреннему обмеру	Общая площадь жилого помещения	В том числе			Площадь помещений по внутреннему обмеру
					Площадь жилых комнат	Площадь вспомогательного использования	Площадь лоджий, балконов и террас холл, пристройки, кофры	
1	2	3	4	5	6	7	8	9
Квартира №11								
3	1	Коридор		12,1		12,1		
	2	Кухня		13,1		13,1		
	3	Жилая комната		13,8	13,8			
	4	Балкон					0,8	
	5	Жилая комната		23,1	23,1			
	6	Санузел		3,9		3,9		
Итого:				66,0	36,9	29,1	0,8	
Квартира №12								
3	1	Коридор		13,5		13,5		
	2	Санузел		2,3		2,3		
	3	Санузел		2,6		2,6		
	4	Жилая комната		17,5	17,5			
	5	Лоджия					1,9	
	6	Жилая комната		13,9	13,9			
	7	Жилая комната		13,7	13,7			
	8	Кухня		11,0		11,0		
Итого:				74,5	45,1	29,4	1,9	
Квартира №13								
3	1	Коридор		13,9		13,9		
	2	Санузел		3,4		3,4		
	3	Санузел		2,0		2,0		
	4	Кухня		10,0		10,0		
	5	Жилая комната		12,5	12,5			
	6	Жилая комната		11,6	11,6			
	7	Лоджия					1,4	
	8	Жилая комната		10,3	10,3			
Итого:				63,7	34,4	29,3	1,4	
Квартира №14								
3	1	Коридор		6,8		6,8		
	2	Санузел		4,0		4,0		
	3	Кухня		10,4		10,4		
	4	Жилая комната		14,4	14,4			
	5	Балкон					0,8	
Итого:				35,6	14,4	21,2	0,8	

ГБОУ
«ГИБ»
дан,