

Кому: Обществу с ограниченной ответственностью «Первый» ИНН 4401152978
(наименование застройщика (фамилия, имя, отчество – для граждан,

Апраксинский проезд, дом 41, строение 20, офис 1
полное наименование организации – для юридических лиц)

город Кострома, 156000

его почтовый индекс и адрес, адрес электронной почты)

РАЗРЕШЕНИЕ

на ввод объекта в эксплуатацию

от 22 декабря 2017 года

№ 44-RU 44328000- 147 -2017

1. Администрация города Костромы

(наименование уполномоченного федерального органа исполнительной власти, или органа исполнительной власти субъекта Российской Федерации, или органа местного самоуправления, осуществляющих выдачу разрешения на ввод объекта в эксплуатацию)

в соответствии со статьей 55 Градостроительного кодекса Российской Федерации,

разрешает ввод в эксплуатацию построенного, реконструированного,
(ненужное зачеркнуть)

объекта ~~капитального строительства; линейного объекта; объекта капитального строительства входящего в состав линейного объекта; завершеного работами по сохранению объекта культурного наследия, при которых затрагивались конструктивные и другие характеристики надежности и безопасности объекта~~

"2-х этажный 8-и квартирный жилой дом № 71 по ГП"

(наименование объекта (этапа)

капитального строительства

в соответствии с проектной документацией, кадастровый номер объекта)

расположенного по адресу: 156000, Российская Федерация, Костромская область,

город Кострома, примерно в 2 км по направлению на северо-восток от ориентира

поселок Волжский

(адрес объекта капитального строительства в соответствии с государственным адресным реестром с указанием реквизитов документа о присвоении, изменении адреса)

на земельном участке (земельных участках) с кадастровым номером:

44:27:030101:1041

строительный адрес: 156000, Костромская область, город Кострома,

Администрация города Костромы

РБ № 147 экз 2

примерно в 2 км по направлению на северо-восток от ориентира поселок Волжский

В отношении объекта капитального строительства выдано разрешение на строительство

№ 44-RU 44328000-385/1/2015 от 12.10.2015

Администрация города Кострома

II. Сведения об объекте капитального строительства.

Наименование показателя	Единица измерения	По проекту	Фактически
1	2	3	4
1. Общие показатели вводимого в эксплуатацию объекта			
Строительный объем - всего	куб. м	1822,1	1822,1
в том числе надземной части	куб. м	1822,1	1822,1
Общая площадь	кв. м	461,2	488,0
Площадь нежилых помещений	кв. м	-	40,7
Площадь встроенно-пристроенных помещений	кв. м	-	-
Количество зданий, сооружений	шт.	1	1
2. Объекты производственного назначения			
2.1 Нежилые объекты (объекты здравоохранения, образования культуры, отдыха, спорта и т. д.)			
Количество мест		-	-
Количество помещений		-	-
Вместимость		-	-
Количество этажей		-	-
В том числе подземных		-	-
Сети и системы инженерно-технического обеспечения		-	-
Лифты	шт.	-	-
Инвалидные подъемники	шт.	-	-
Инвалидные подъемники	шт.	-	-
Материалы фундаментов		-	-
Материалы стен		-	-
Материалы перекрытий		-	-
Материалы кровли		-	-
Иные показатели		-	-

Наименование показателя	Единица измерения	По проекту	Фактически
1	2	3	4
2.2. Объекты жилищного фонда			
Общая площадь жилых помещений (за исключением балконов, лоджий, веранд и террас)	кв. м	-	413,7
Общая площадь нежилых помещений, в том числе площадь общего имущества в многоквартирном доме	кв. м	-	40,7
Количество этажей	шт.	2	2
в том числе подземных		0	0
Количество секций	секций	1	1
Количество квартир/общая площадь, всего в том числе:	шт./кв. м	8	8/413,7
1-комнатные	шт./кв. м	-	-
2-комнатные	шт./кв. м	8	8/413,7
3-комнатные	шт./кв. м	-	-
4-комнатные	шт./кв. м	-	-
более чем 4-комнатные	шт./кв. м	-	-
Общая площадь жилых помещений (с учетом балконов, лоджий, веранд и террас)	кв. м	415,2	413,7
Сети и системы инженерно-технического обеспечения		<i>водопровод, канализация, отопление - центральное, электроснабжение, ливневая канализация</i>	<i>водопровод, канализация, отопление - центральное, электроснабжение, ливневая канализация</i>
Лифты	шт.	-	-
Эскалаторы	шт.	-	-
Инвалидные подъемники	шт.	-	-
Материалы фундаментов		<i>сборный железобетонный</i>	<i>сборный железобетонный</i>
Материалы стен		<i>трехслойные ж/б панели</i>	<i>трехслойные ж/б панели</i>
Материалы перекрытий		<i>сборные ж/б плиты</i>	<i>сборные ж/б плиты</i>
Материалы кровли		<i>плоская утепленная, стеклогидроизол</i>	<i>плоская утепленная, стеклогидроизол</i>
Иные показатели		-	-
3. Объекты производственного назначения			
Наименование объекта капитального строительства в соответствии с проектной документацией			

Наименование показателя	Единица измерения	По проекту	Фактически
1	2	3	4
Тип объекта		-	-
Мощность		-	-
Производительность		-	-
Сети и системы инженерно-технического обеспечения		-	-
Лифты	шт.	-	-
Эскалаторы	шт.	-	-
Инвалидные подъемники	шт.	-	-
Материалы фундаментов		-	-
Материалы стен		-	-
Материалы перекрытий		-	-
Материалы кровли		-	-
Иные показатели		-	-
4. Линейные объекты			
Категория (класс)		-	-
Протяженность		-	-
Мощность (пропускная способность, грузооборот, интенсивность движения)		-	-
Диаметр и количество трубопроводов, характеристика материалов труб)		-	-
Тип (К Л, ВЛ, КВЛ), уровень напряжения линий электропередачи		-	-
Перечень конструктивных элементов, оказывающих влияние на безопасность		-	-
Иные показатели		-	-
5. Соответствие требованиям энергетической эффективности и требования оснащенности приборами учета используемых энергетических ресурсов			
Класс энергоэффективности здания		В «высокий»	В «высокий»
Удельный расход тепловой энергии на 1 кв. м площади	кВт*ч/м2	0,06	0,06

Наименование показателя	Единица измерения	По проекту	Фактически
1	2	3	4
Материалы утепления наружных ограждающих конструкций		пенополистирол	пенополистирол
Заполнение световых проемов		ПВХ профиль с двухкамерным стеклопакетом	ПВХ профиль с двухкамерным стеклопакетом

Разрешение на ввод объекта в эксплуатацию не действительно без технического плана _____
 подготовленного 27.10.2017 года кадастровым инженером Тимошадченко Валентиной
 Валентиновной, квалификационный аттестат № 44-12-94 от 14.12.2012, выдан департаментом
 имущественных и земельных отношений Костромской области, дата внесения сведений в
 государственный реестр кадастровых инженеров - 25.12.2012

Глава Администрации города Костромы

(должность уполномоченного сотрудника органа, осуществляющего выдачу разрешения на ввод объекта в эксплуатацию)



" 22 " декабря 2017 года

М.П.

(подпись)

В. В. Емец

(расшифровка подписи)

И. Н. Чихватова
222 777 доб.107

(вид

созд
при

Фам

Стр

№ ре

11.1

Кон

Поч

156

Наи

кад

Асс

(Асс

Сок

юри

ОО

№ и

Дат

дом 71

ТЕХНИЧЕСКИЙ ПЛАН
ЗДАНИЯ

(вид объекта недвижимости, в отношении которого подготовлен технический план, в родительном падеже)

Общие сведения о кадастровых работах

1. Технический план подготовлен в результате выполнения кадастровых работ в связи с созданием здания, расположенного по адресу: Российская Федерация, Костромская область, Кострома г, примерно в 2 км по направлению на северо-восток от ориентира п.Волжский

2. Сведения о заказчике кадастровых работ:

Общество с ограниченной ответственностью "Первый", ОГРН 1144401005550, ИНН 4401152978

3. Сведения о кадастровом инженеру:

Фамилия, имя, отчество (при наличии отчества) Тимошадченко Валентина Валентиновна

Страховой номер индивидуального лицевого счета 05802123526

№ регистрации в государственном реестре лиц, осуществляющих кадастровую деятельность

11.12.2012

Контактный телефон 8-920-381-10-35

Почтовый адрес и адрес электронной почты, по которым осуществляется связь с кадастровым инженером
156008 Костромская область, г.Кострома, ул.Поселковая, дом 37, valentina_tim@list.ru

Наименование саморегулируемой организации кадастровых инженеров, членом которой является кадастровый инженер

Ассоциация Саморегулируемых организаций «Объединение профессионалов кадастровой деятельности»
Ассоциация СРО «ОПКД»

Сокращенное наименование юридического лица, если кадастровый инженер является работником юридического лица

ООО "Тенплан"

№ и дата заключения договора на выполнение кадастровых работ № б/н от "17" октября 2017 г.

Дата подготовки технического плана (число, месяц, год) "27" октября 2017г.

Исходные данные

1. Перечень документов, использованных при подготовке технического плана

N n/n	Наименование документа	Реквизиты документа
1	2	3
1	Кадастровый план территории	№ 4400/201/17-128336 от 21.06.2017
2	Кадастровая выписка о земельном участке	№ 99/2017/32464042 от 25.10.2017
3	Разрешение на строительство	№ 44-RU44328000-385/1-2015 от 12.10.2015
4	Проектная документация	№ б/н

2. Сведения о геодезической основе, использованной при подготовке технического плана

Система координат МСК44

N n/n	Название пункта и тип знака геодезической сети	Класс геодезической сети	Координаты, м		Сведения о состоянии на 27 Октябрь 2017 г.		
			X	Y	наружного знака пункта	центра знака	марки
1	2	3	4	5	6	7	8
1	ОМЗ-207, Пункт опорной межевой сети	ОМС2	296092.95	1208406.67	сохранился	сохранился	сохранился
2	ОМЗ-166, Пункт опорной межевой сети	ОМС2	295828.51	1208787.27	сохранился	сохранился	сохранился
3	ОМЗ-067, Пункт опорной межевой сети	ОМС2	299212.3	1215499.19	сохранился	сохранился	сохранился

3. Сведения о средствах измерений

N n/n	Наименование прибора (инструмента, аппаратуры)	Сведения об утверждении типа измерений	Реквизиты свидетельства о поверке прибора (инструмента, аппаратуры)
1	2	3	4
1	Тахеометр электронный Sokkia SET620	213521, , 30.09.2018	№007300 до 30.09.2018
2	Цифровой лазерный дальномер	140483921122, -	-

4. Сведения об объекте (объектах) недвижимости, из которого (которых) был образован объект недвижимости

N n/n	Кадастровый номер
1	2
-	-

5. Сведения о помещениях, машино-местах, расположенных в здании, сооружении

5.1. Сведения о помещениях, расположенных в здании, сооружении

N n/n	Кадастровый номер помещения
1	2
-	-

5.2. Сведения о машино-местах, расположенных в здании, сооружении

N n/n	Кадастровый номер машино-места
1	2
-	-

6. Сведения об объектах недвижимости, входящих в состав единого недвижимого комплекса

N n/n	Вид объекта недвижимости, входящего в состав единого недвижимого комплекса	Кадастровый номер
1	2	3
-	-	-

Сведения о выполненных измерениях и расчетах

1. Метод определения координат характерных точек контура объекта недвижимости, части (частей) объекта недвижимости

Номер контура	Номера характерных точек контура	Метод определения координат
1	2	3
-	1 - 4	Геодезический метод

2. Точность определения координат характерных точек контура объекта недвижимости

Номер контура	Номера характерных точек контура	Формулы, примененные для расчета средней квадратической погрешности определения координат характерных точек контура (Mt), м
1	2	3
-	1 - 4	Mt=0.10 с использованием программного обеспечения MapInfo 11.0

3. Точность определения координат характерных точек контура части (частей) объекта недвижимости

Номер контура	Номера характерных точек контура	Учетный номер или обозначение части	Формулы, примененные для расчета средней квадратической погрешности определения координат характерных точек контура (Mt), м
1	2	3	4
-	-	-	-

Описание местоположения объекта недвижимости

1. Описание местоположения здания, сооружения, объекта незавершенного строительства на земельном участке

1.1. Сведения о характерных точках контура объекта недвижимости

Зона N :

Номер контура	Номера характерных точек контура	Координаты, м		R, м	Средняя квадратическая погрешность определения координат характерных точек контура (Mt), м	Тип контура	Глубина, высота, м	
		X	Y				H1	H2
1	2	3	4	5	6	7	8	9
-	1	297957.79	1211743.36	-	0.10	наземный	-	-
-	2	297950.23	1211753.72	-	0.10	наземный	-	-
-	3	297932.63	1211740.86	-	0.10	наземный	-	-
-	4	297940.18	1211730.51	-	0.10	наземный	-	-
-	1	297957.79	1211743.36	-	0.10	наземный	-	-

1.2. Сведения о предельных глубине и высоте конструктивных элементов объекта недвижимости

Предельная глубина конструктивных элементов объекта недвижимости, м	-
Предельная высота конструктивных элементов объекта недвижимости, м	-

1.3. Сведения о характерных точках пересечения контура объекта недвижимости с контуром (контурами) иных зданий, сооружений, объектов незавершенного строительства

Зона N :

Номер контура	Номера характерных точек контура	Координаты, м		Средняя квадратическая погрешность определения координат характерных точек контура (Mt), м	Тип контура	Глубина, высота, м		Кадастровый номер
		X	Y			H1	H2	
1	2	3	4	5	6	7	8	9
-	-	-	-	-	-	-	-	-

2. Описание местоположения машино-места

Обозначение машино-места (номер) :

2.1. Сведения о расстояниях

2.1.1. Сведения о расстояниях от специальных меток до характерных точек границ машино-места

N п/п специальной метки	N п/п характерной точки границы машино-места	Расстояние, м
1	2	3
-	-	-

2.1.2. Сведения о расстояниях между характерными точками границ машино-места

N п/п характерной точки границы машино-места	N п/п характерной точки границы машино-места	Расстояние, м
1	2	3
-	-	-

2.2. Сведения о координатах специальных меток

N п/п специальной метки	Координаты, м		Средняя квадратическая погрешность определения координат (Mt), м
	X	Y	

2.2. Сведения о координатах специальных меток

№ метки специальной метки	Координаты, м		Средняя квадратическая погрешность определения координат (Mt), м
	X	Y	
1	2	3	4
-	-	-	-

2.3. Сведения о характерных точках границ помещения, в котором расположено машино-место

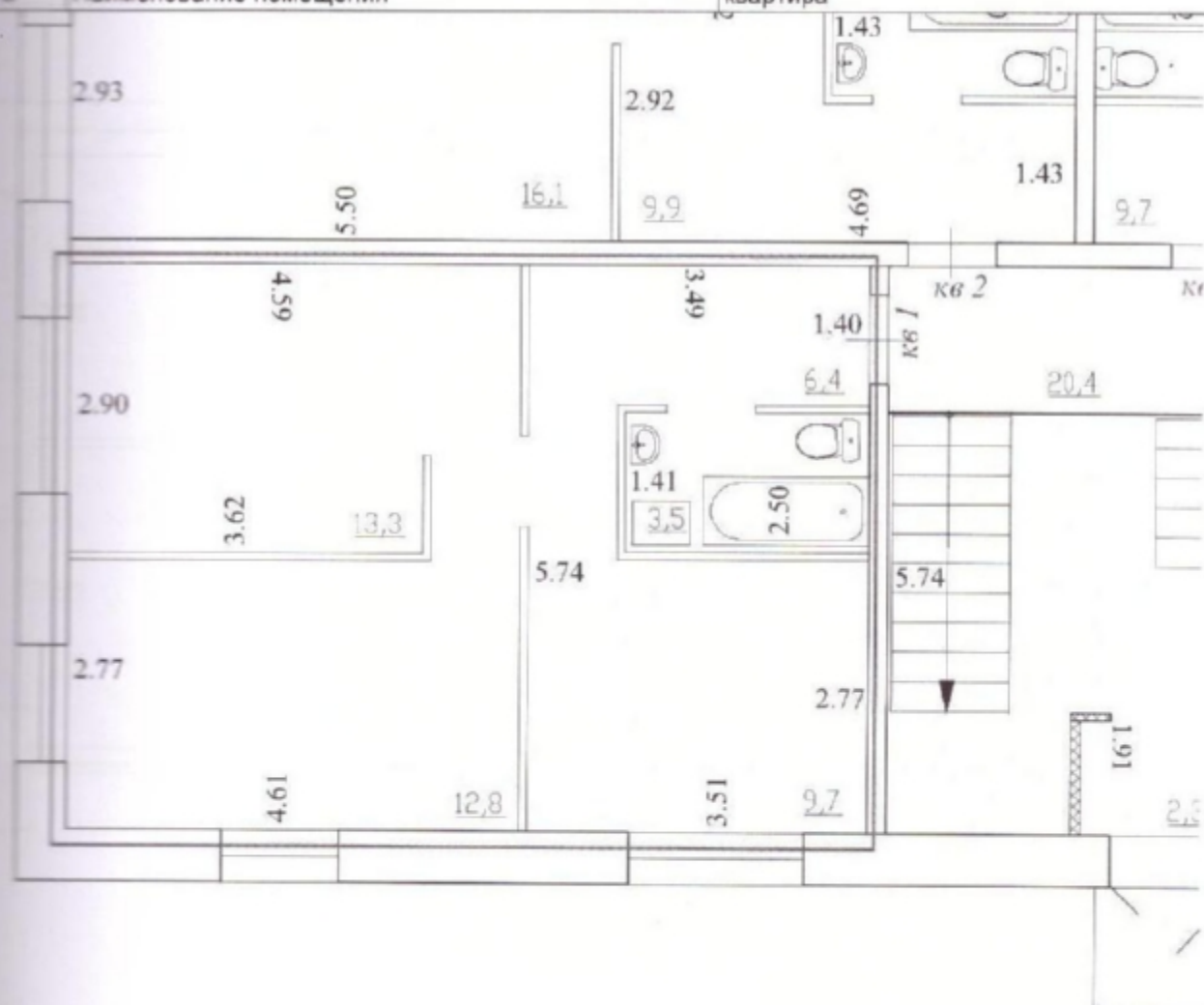
Номера характерных точек границ помещения	Координаты, м		Средняя квадратическая погрешность определения координат характерных точек (Mt), м
	X	Y	
1	2	3	4
-	-	-	-

Характеристики объекта недвижимости

№ п/п	Наименование характеристики	Значение характеристики
1	2	3
1	Вид объекта недвижимости	Здание
2	Кадастровый номер объекта недвижимости	-
3	Ранее присвоенный государственный учетный номер объекта недвижимости (кадастровый, инвентарный или условный номер)	-
	Кадастровый номер исходного объекта недвижимости	-
4	Кадастровый номер земельного участка (земельных участков), в пределах которого (которых) расположен объект недвижимости	44:27:030101:1041
5	Номер кадастрового квартала (кадастровых кварталов), в пределах которого (которых) расположен объект недвижимости	44:27:030101
6	Кадастровый номер иного объекта недвижимости, в пределах (в составе) которого расположен объект недвижимости	-
	Номер, тип этажа (этажей), на котором (которых) расположено помещение	-
	Номер, тип этажа, на котором расположено машино-место	-
	Обозначение (номер) помещения, машино-места на поэтажном плане	-
7	Адрес объекта недвижимости	-
	Дата последнего обновления записи в государственном адресном реестре	-
	Местоположение объекта недвижимости	Российская Федерация, Костромская область, Кострома г
	Дополнение местоположения объекта недвижимости	примерно в 2 км по направлению на северо-восток от ориентира п. Волжский
8	Назначение объекта недвижимости	Многоквартирный дом
	Проектируемое назначение объекта незавершенного строительства	-
9	Наименование объекта недвижимости	2-х этажный 8-и квартирный жилой дом № 71 по ГП
10	Количество этажей объекта недвижимости	2
	в том числе подземных	-
11	Материал наружных стен здания	Крупнопанельные
12	Год ввода объекта недвижимости в эксплуатацию по завершении его строительства	-
	Год завершения строительства объекта недвижимости	2017
13	Площадь объекта недвижимости (P), м2	488
14	Вид (виды) разрешенного использования объекта недвижимости	-
15	Основная характеристика сооружения и ее значение	-
	Основная характеристика объекта незавершенного строительства и ее проектируемое значение	-
16	Степень готовности объекта незавершенного строительства, %	-

Характеристики помещений, машино-мест в здании, сооружении

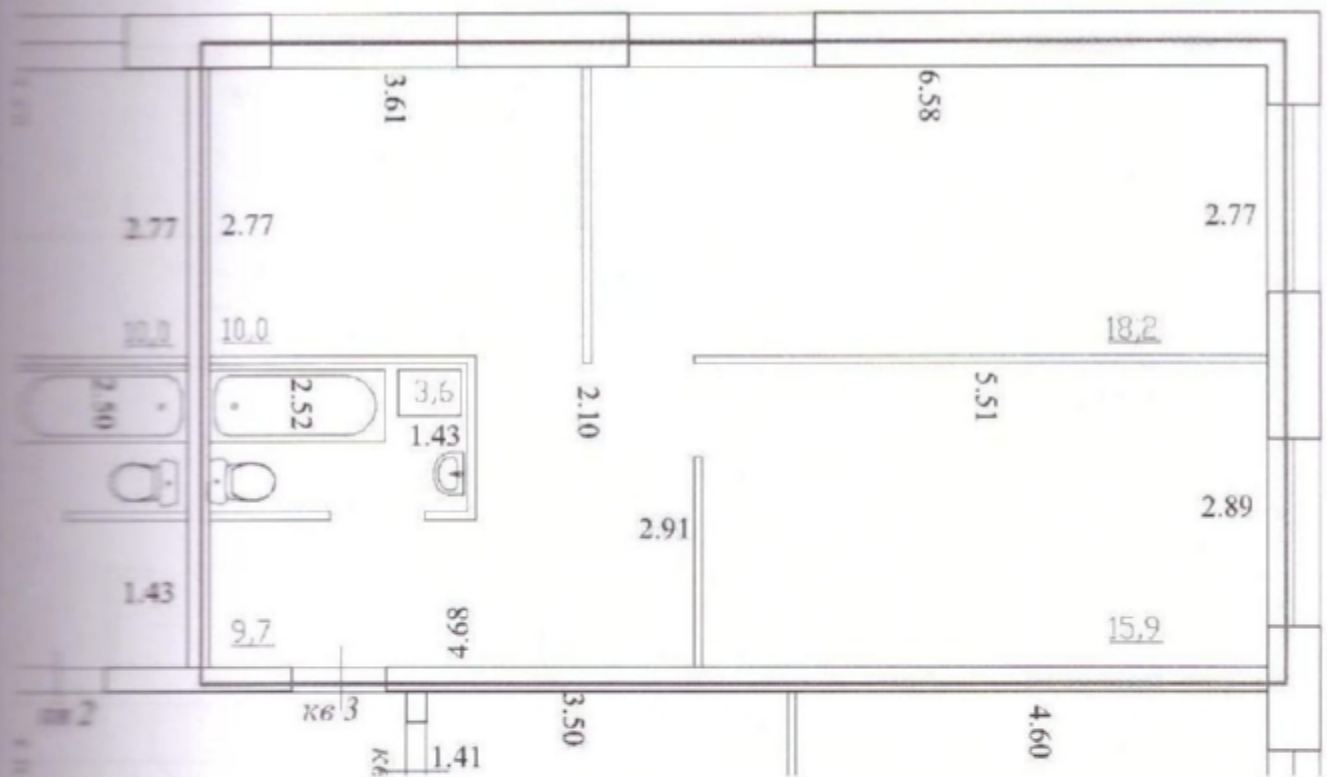
№ п/п	Наименование характеристики	Значение характеристики
1	2	3
1	Кадастровый номер либо ранее присвоенный государственный учетный номер помещения, машино-места (кадастровый, инвентарный или условный номер)	-
	Кадастровый номер исходного объекта недвижимости (объектов недвижимости)	-
2	Номер, тип этажа (этажей), на котором (которых) расположено помещение, машино-место	Этаж 1
3	Обозначение (номер) помещения, машино-места на поэтажном плане	кв 1
4	Адрес помещения, машино-места	-
	Местоположение помещения, машино-места	Российская Федерация, Костромская область, Кострома г
	Дополнение местоположения помещения, машино-места	примерно в 2 км по направлению на северо-восток от ориентира п.Волжский, кв 1
5	Назначение помещения	Жилое помещение, Квартира
6	Вид (виды) разрешенного использования помещения	-
7	Площадь помещения, машино-места (P), м2	45.7
8	Наименование помещения	квартира



Характеристики помещений, машино-мест в здании, сооружении

№ п/п	Наименование характеристики	Значение характеристики
1	2	3
1	Кадастровый номер либо ранее присвоенный государственный учетный номер помещения, машино-места (кадастровый, инвентарный или условный номер)	-
2	Кадастровый номер исходного объекта недвижимости (объектов недвижимости)	-
3	Номер, тип этажа (этажей), на котором (которых) расположено помещение, машино-место	Этаж 1
4	Обозначение (номер) помещения, машино-места на поэтажном плане	кв 3
5	Адрес помещения, машино-места	-
6	Местоположение помещения, машино-места	Российская Федерация, Костромская область, Кострома г
7	Дополнение местоположения помещения, машино-места	примерно в 2 км по направлению на северо-восток от ориентира п. Волжский, кв 3
8	Назначение помещения	Жилое помещение, Квартира
9	Вид (виды) разрешенного использования помещения	-
10	Площадь помещения, машино-места (Р), м2	57.4
11	Наименование помещения	квартира

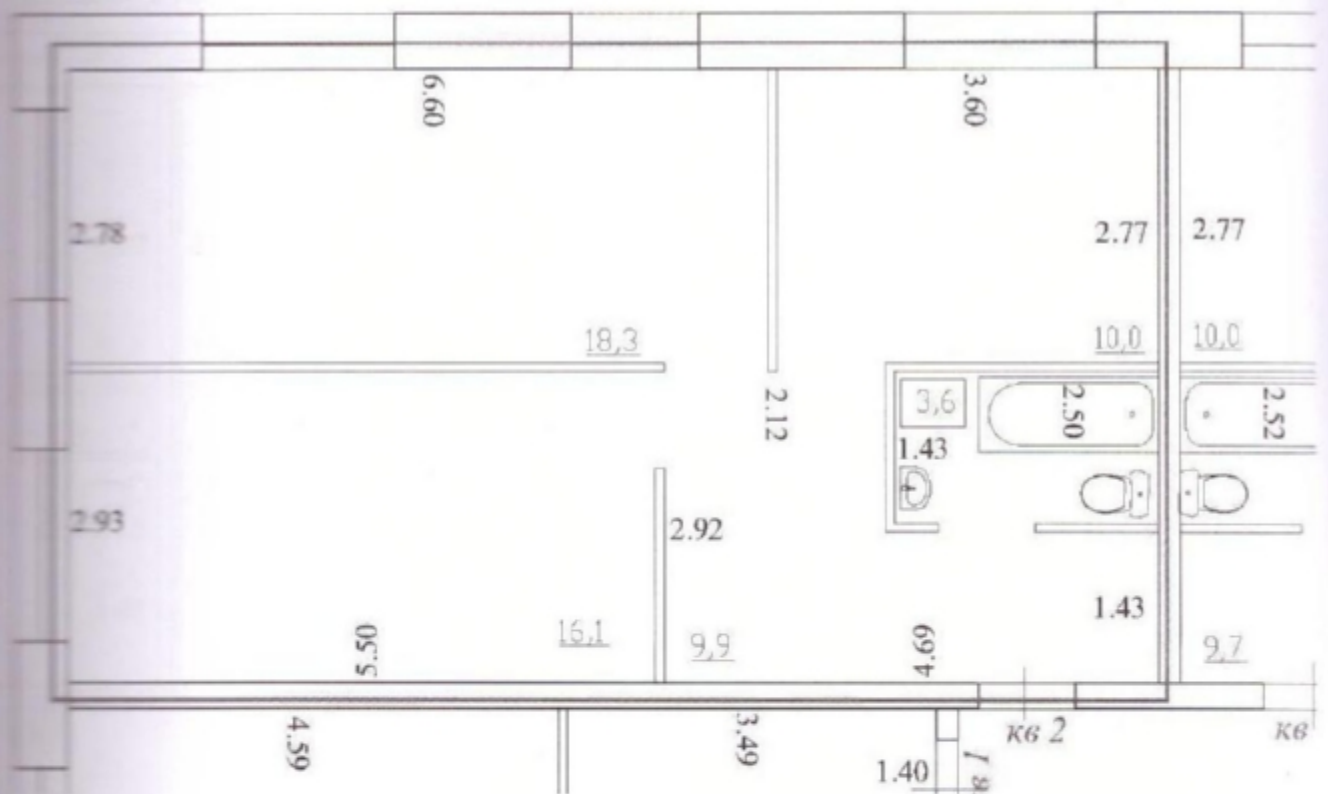
План 1 этажа



Характеристики помещений, машино-мест в здании, сооружении

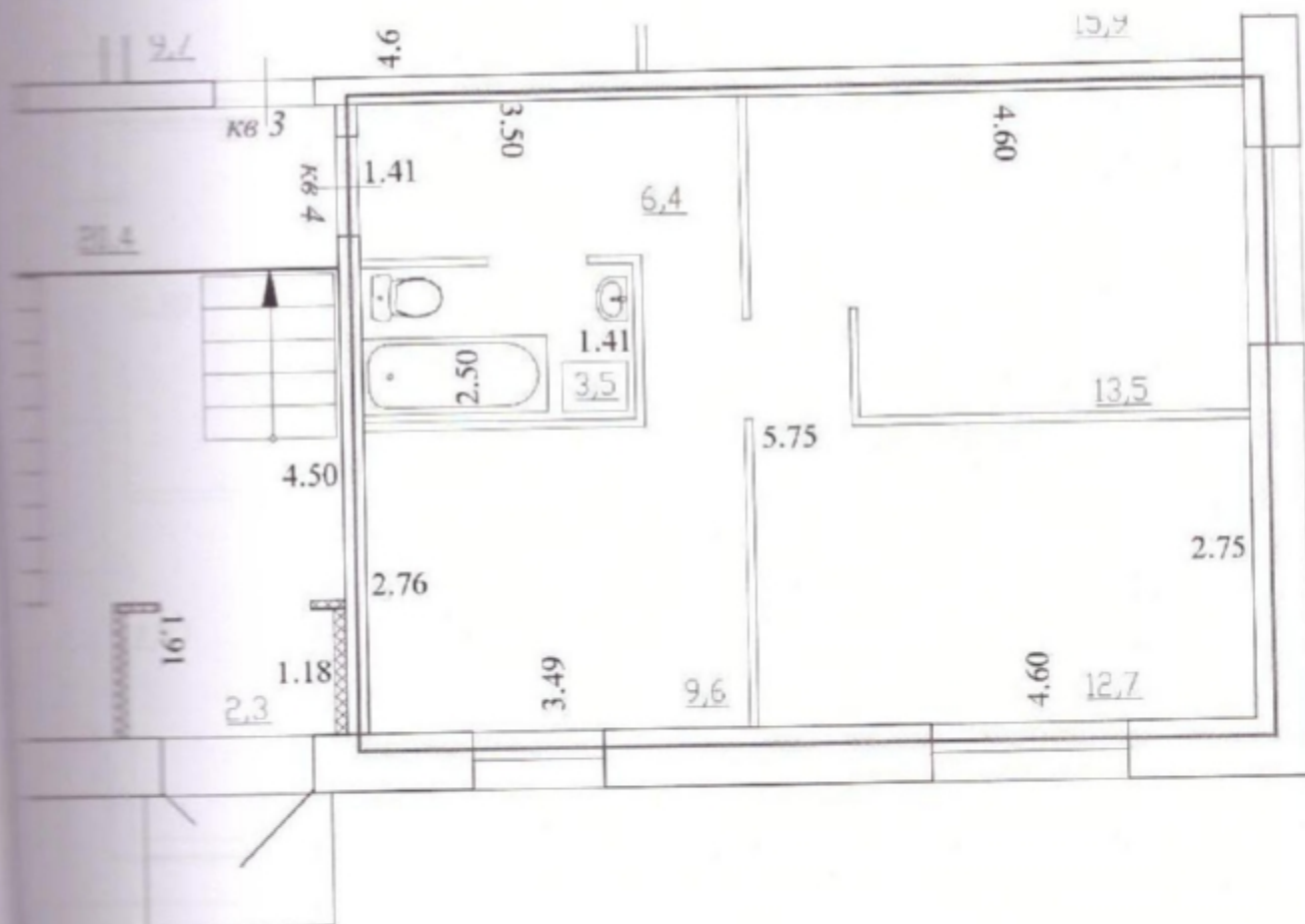
№ п/п	Наименование характеристики	Значение характеристики
1	2	3
1	Кадастровый номер либо ранее присвоенный государственный учетный номер помещения, машино-места (кадастровый, инвентарный или условный номер)	-
	Кадастровый номер исходного объекта недвижимости (объектов недвижимости)	-
2	Номер, тип этажа (этажей), на котором (которых) расположено помещение, машино-место	Этаж 1
3	Обозначение (номер) помещения, машино-места на поэтажном плане	кв 2
4	Адрес помещения, машино-места	-
	Местоположение помещения, машино-места	Российская Федерация, Костромская область, Кострома г
	Дополнение местоположения помещения, машино-места	примерно в 2 км по направлению на северо-восток от ориентира п. Волжский, кв 2
5	Назначение помещения	Жилое помещение, Квартира
6	Вид (виды) разрешенного использования помещения	-
7	Площадь помещения, машино-места (P), м2	58
8	Наименование помещения	квартира

План 1 этажа



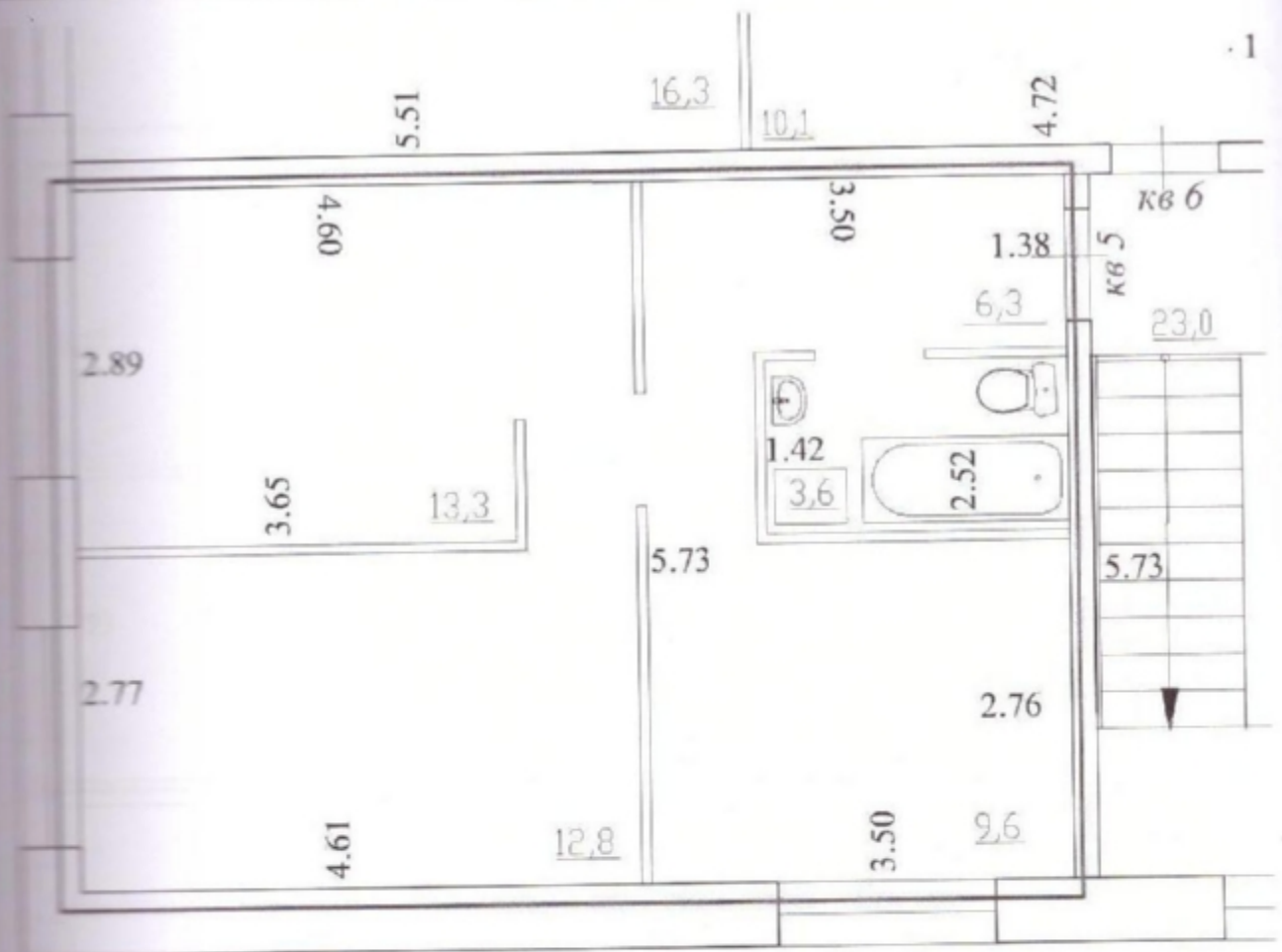
Характеристики помещений, машино-мест в здании, сооружении

№ п/п	Наименование характеристики	Значение характеристики
1	2	3
1	Кадастровый номер либо ранее присвоенный государственный учетный номер помещения, машино-места (кадастровый, инвентарный или условный номер)	-
	Кадастровый номер исходного объекта недвижимости (объектов недвижимости)	-
2	Номер, тип этажа (этажей), на котором (которых) расположено помещение, машино-место	Этаж 1
3	Обозначение (номер) помещения, машино-места на поэтажном плане	кв 4
4	Адрес помещения, машино-места	-
	Местоположение помещения, машино-места	Российская Федерация, Костромская область, Кострома г
	Дополнение местоположения помещения, машино-места	примерно в 2 км по направлению на северо-восток от ориентира п. Волжский, кв 4
5	Назначение помещения	Жилое помещение, Квартира
6	Вид (виды) разрешенного использования помещения	-
7	Площадь помещения, машино-места (P), м2	45.7
8	Наименование помещения	квартира



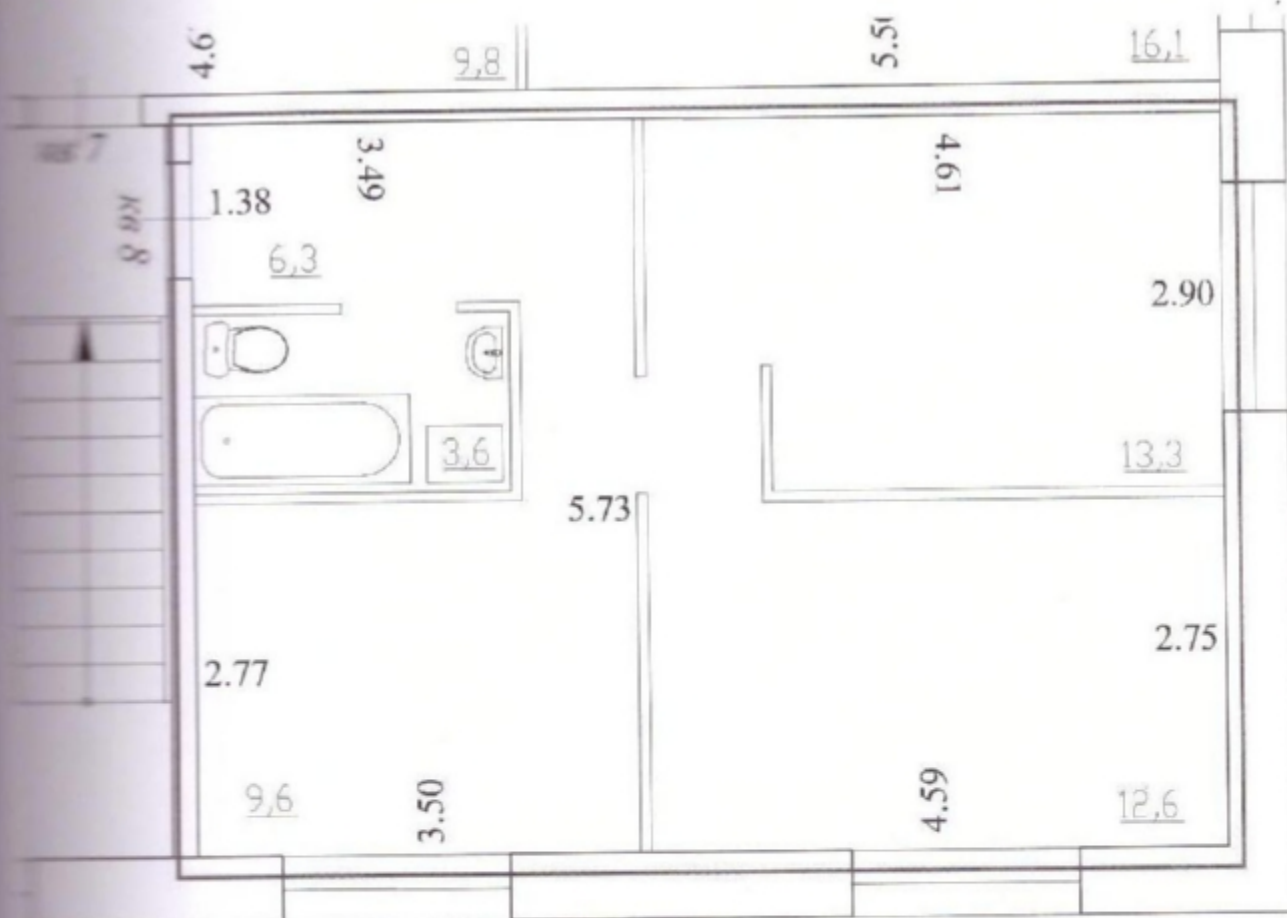
Характеристики помещений, машино-мест в здании, сооружении

№ п/п	Наименование характеристики	Значение характеристики
1	2	3
1	Кадастровый номер либо ранее присвоенный государственный учетный номер помещения, машино-места (кадастровый, инвентарный или условный номер)	-
2	Кадастровый номер исходного объекта недвижимости (объектов недвижимости)	-
3	Номер, тип этажа (этажей), на котором (которых) расположено помещение, машино-место	Этаж 2
4	Обозначение (номер) помещения, машино-места на поэтажном плане	кв 5
5	Адрес помещения, машино-места	-
6	Местоположение помещения, машино-места	Российская Федерация, Костромская область, Кострома г
7	Дополнение местоположения помещения, машино-места	примерно в 2 км по направлению на северо-восток от ориентира п.Волжский, кв 5
8	Назначение помещения	Жилое помещение, Квартира
9	Вид (виды) разрешенного использования помещения	-
10	Площадь помещения, машино-места (Р), м2	45.6
11	Наименование помещения	квартира



Характеристики помещений, машино-мест в здании, сооружении

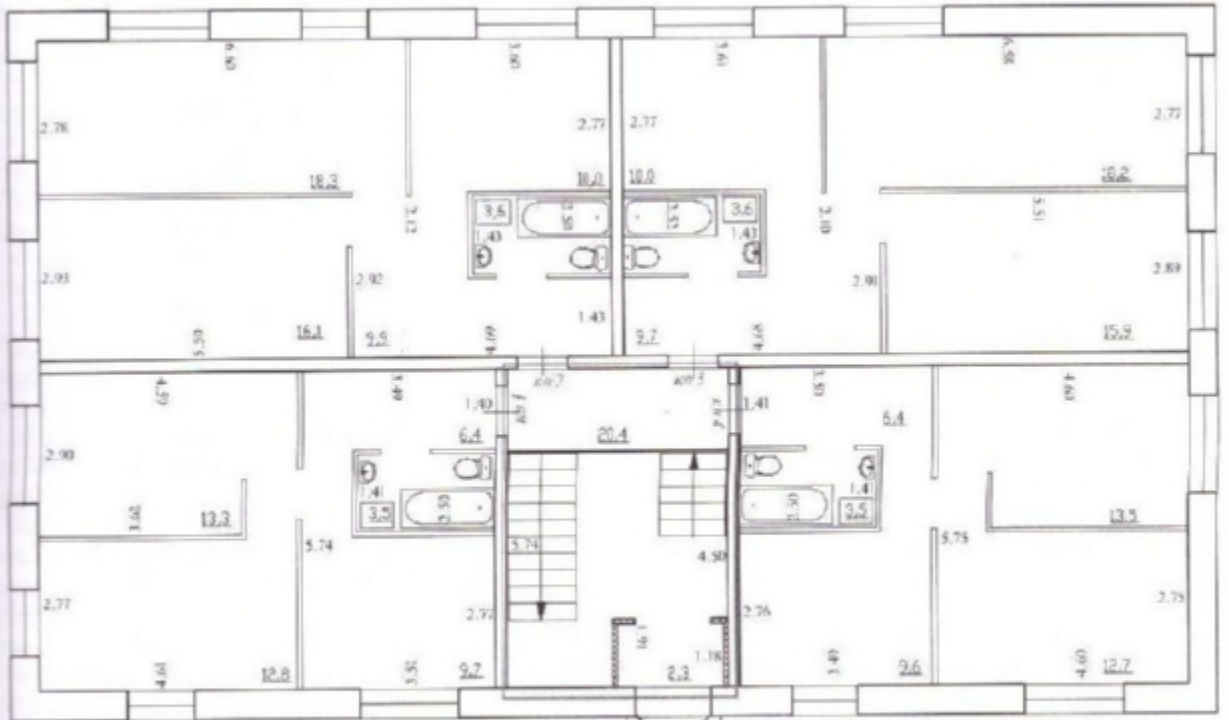
№ п/п	Наименование характеристики	Значение характеристики
1	2	3
1	Кадастровый номер либо ранее присвоенный государственный учетный номер помещения, машино-места (кадастровый, инвентарный или условный номер)	-
2	Кадастровый номер исходного объекта недвижимости (объектов недвижимости)	-
3	Номер, тип этажа (этажей), на котором (которых) расположено помещение, машино-место	Этаж 2
4	Обозначение (номер) помещения, машино-места на поэтажном плане	кв 8
5	Адрес помещения, машино-места	-
6	Местоположение помещения, машино-места	Российская Федерация, Костромская область, Кострома г
7	Дополнение местоположения помещения, машино-места	примерно в 2 км по направлению на северо-восток от ориентира п. Волжский, кв 8
8	Назначение помещения	Жилое помещение, Квартира
9	Вид (виды) разрешенного использования помещения	-
10	Площадь помещения, машино-места (Р), м2	45.4
11	Наименование помещения	квартира



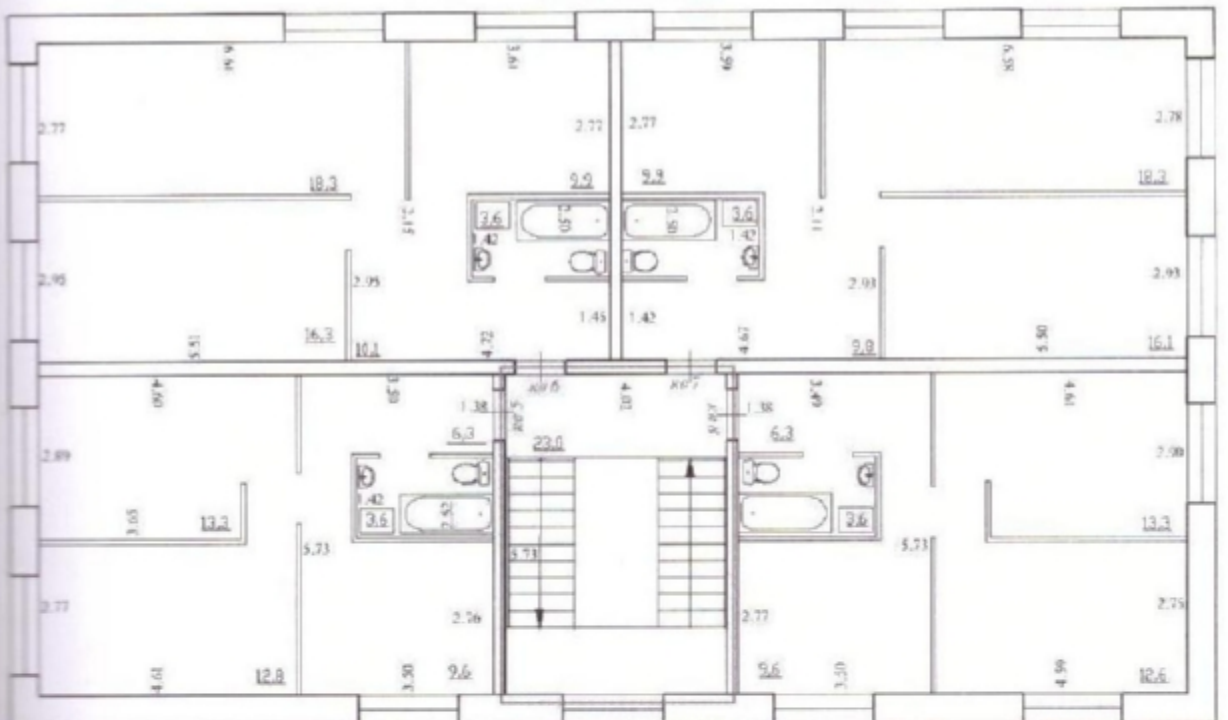
Характеристики помещений, машино-мест в здании, сооружении

№ п/п	Наименование характеристики	Значение характеристики
1	2	3
1	Кадастровый номер либо ранее присвоенный государственный учетный номер помещения, машино-места (кадастровый, инвентарный или условный номер)	-
	Кадастровый номер исходного объекта недвижимости (объектов недвижимости)	-
2	Номер, тип этажа (этажей), на котором (которых) расположено помещение, машино-место	Этаж 1,2
3	Обозначение (номер) помещения, машино-места на поэтажном плане	-
4	Адрес помещения, машино-места	-
	Местоположение помещения, машино-места	Российская Федерация, Костромская область, Кострома г
	Дополнение местоположения помещения, машино-места	примерно в 2 км по направлению на северо-восток от ориентира п.Волжский
5	Назначение помещения	Нежилое помещение, Нежилое помещение, являющееся общим имуществом
6	Вид (виды) разрешенного использования помещения	-
7	Площадь помещения, машино-места (Р), м2	40.7
8	Наименование помещения	-

План 1 этажа



План 2 этажа



Заключение кадастрового инженера

Технический план подготовлен по завершению строительства 2-х этажного 8-и квартирного жилого дома № 71(по ГП).

Технико-экономические показатели:

строительный объем - 1822.1 м.куб;

площадь застройки - 279.5 кв. м.;

фундамент - сборный железобетонный;

крыша - совмещенная, плоская, утепленная, стеклогидроизол;

водопровод - центральный;

канализация - центральная;

теплоснабжение - центральное;

внутриквартирное оборудование - электроплиты;

общая площадь дома - 488.0 кв. м.

жилая площадь - 413.7 кв. м.

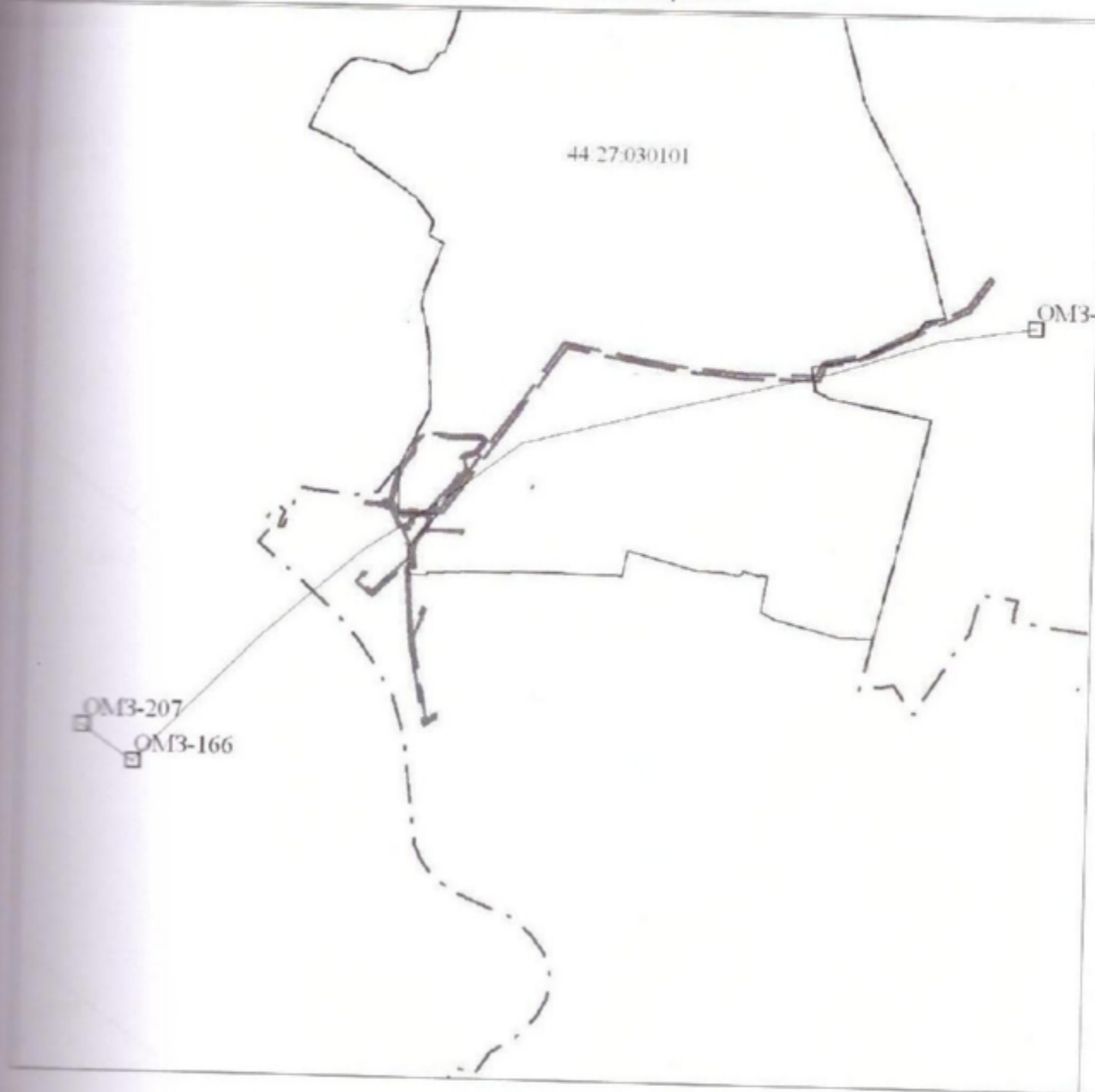
площадь нежилых помещений - 40.7 кв. м.

В ходе кадастровых работ при расчете площадей, кадастровый инженер руководствовался правилами приказа Минэкономразвития России от 01.03.2016 г. № 90, «Требования к определению площади здания, помещения».

В соответствии с п.21 ч.2 приказа Минэко №953 от 18.12.2015 года поэтажные планы включаемые в приложение технического плана должны быть в формате jpeg, однако актуальной html –схемой размещенной на сайте росреестра, включение файлов в данном формате не предусмотрено. В связи с этим, поэтажные планы включены в технический план в формате pdf.

Член Ассоциации Саморегулируемых организаций «Объединение профессионалов кадастровой деятельности» (сокращенное наименование – Ассоциация СРО «ОПКД»), номер в государственном реестре саморегулируемых организаций №003 от 08.07.2016 года, номер кадастрового инженера в реестре ассоциации СРО «ОПКД» №00851 от 04.12.2015 года.

Схема геодезических построений



Условные обозначения

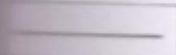
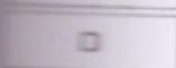
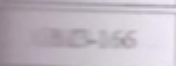

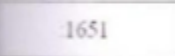

	Часть контура образованного проекцией вновь образованного наземного конструктивного элемента объекта недвижимости
	Пункт опорной межевой сети
	Название пункта опорной межевой сети

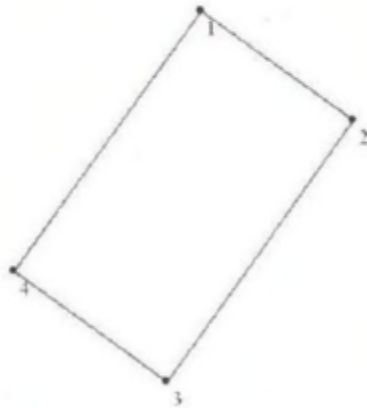
Схема расположения объекта недвижимости (части объекта недвижимости) на земельном участке



Условные обозначения

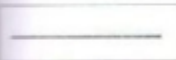
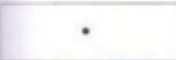

	Граница земельного участка
	Номер земельного участка
	Часть контура образованного проекцией вновь образованного наземного конструктивного элемента объекта недвижимости

Чертеж контура объекта недвижимости (части объекта недвижимости)



Масштаб 1:500

Условные обозначения

	Часть контура образованного проекцией вновь образованного наземного конструктивного элемента объекта недвижимости
	Характерная точка контура объекта недвижимости
	Номер характерной точки контура объекта недвижимости

Приложение

№ п/п	Наименование документа
1	2
1	Экспликация к поэтажному плану
2	Свидетельство о государственной регистрации юридического лица
3	Свидетельство (или уведомление) о постановке на учет в налоговом органе с указанием ИНН
4	Устав Общества с ограниченной ответственностью "Первый"
5	Решение о продлении полномочий гендиректора

Кому: Обществу с ограниченной ответственностью
«Первый»

*(наименование застройщика, фамилия, имя, отчество – для граждан,
полное наименование организации – для юридических лиц)*

Галичская улица, дом 108,

город Кострома, 156000

(почтовый индекс и адрес, адрес электронной почты)

РАЗРЕШЕНИЕ НА СТРОИТЕЛЬСТВО

От 12 октября 2015 года

№ 44-RU 44328000-385 /1-2015

Администрация города Костромы

*(исполнение уполномоченного федерального органа исполнительной власти, или органа исполнительной власти субъекта
Российской Федерации, или органа местного самоуправления, осуществляющих выдачу разрешения на строительство)*

в соответствии со статьей 51 Градостроительного кодекса Российской Федерации,
разрешает:

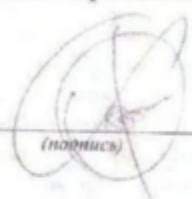
1.	<i>строительство объекта капитального строительства</i>	
2.	Наименование объекта капитального строительства (этапа) в соответствии с проектной документацией	2-х этажный 8-и квартирный жилой дом № 71 по ПП
	Наименование организации, выдавшей положительное заключение экспертизы проектной документации, и в случаях, предусмотренных законодательством Российской Федерации, реквизиты приказа об утверждении положительного заключения государственной экологической экспертизы	_____
	Регистрационный номер и дата выдачи положительного заключения экспертизы проектной документации и в случаях, предусмотренных законодательством Российской Федерации, реквизиты приказа об утверждении положительного заключения государственной экологической экспертизы	_____
3	Кадастровый номер земельного участка (земельных участков), в пределах которого (которых) расположен или планируется расположение объекта капитального строительства	44:27:030101:1041
	Номер кадастрового квартала (кадастровых кварталов), в пределах которого (которых) расположен или планируется расположение объекта капитального строительства	44:27:030101
	Кадастровый номер реконструируемого объекта капитального строительства	_____
3.1.	Сведения о градостроительном плане земельного участка	от 16.04.2015 года № 0000000004302, выдан Управлением архитектуры и градостроительства Администрации города Костромы
3.2.	Сведения о проекте планировки и проекте межевания территории	_____
3.3.	Сведения о проектной документации объекта капитального строительства, планируемого к строительству, реконструкции, проведению работ сохранения объекта культурного наследия, при которых затрагиваются конструктивные и другие характеристики надежности и безопасности объекта	ООО «ГЕНПЛАН», г. Кострома 2015
4.	Краткие проектные характеристики для строительства, реконструкции объекта капитального строительства, объекта культурного наследия, если при проведении работ по сохранению	

объекта культурного наследия затрагиваются конструктивные и другие характеристики надежности и безопасности такого объекта:			
Наименование объекта капитального строительства, входящего в состав имущественного комплекса, в соответствии с проектной документацией:			
Общая площадь (кв. м):	461,2	Площадь участка (кв. м):	1586
Объем (куб. м):	1822,1	в том числе подземной части (куб. м):	-
Количество этажей (шт.):	2	Высота (м):	8,24
Количество подземных этажей (шт.):	-	Вместимость (чел.):	
Площадь застройки (кв. м):	279,5		
Иные показатели:	Жилая площадь здания – 415,2 кв. м; Количество квартир – 8; Класс энергетической эффективности здания – В.		
5. Адрес (местоположение) объекта	Костромская область, Костромской район, город Кострома, пос. Волжский, примерно в 2 км по направлению на северо – восток от ориентира п. Волжский		
6. Краткие проектные характеристики линейного объекта:			
Категория: (класс)	_____		
Протяженность:	_____		
Мощность (пропускная способность, грузооборот, интенсивность движения):	_____		
Тип (КЛ, ВЛ, КВЛ), уровень напряжения линий электропередачи	_____		
Перечень конструктивных элементов, оказывающих влияние на безопасность:	_____		
Иные показатели:	_____		

Срок действия настоящего разрешения - до "30" мая 2016 года
в соответствии с проектом организации строительства

Исполняющий обязанности главы
Администрации города Костромы

(должность уполномоченного лица органа, осуществляющего выдачу разрешения на строительство)



О. В. Болуховен
(расшифровка подписи)

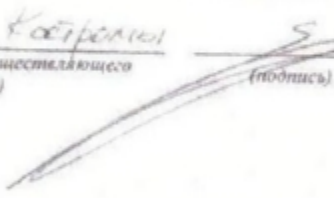
"12" октября 2015 года

М.П.

Действие настоящего разрешения продлено до "15" января 2016 года

Глава Комитета градостроительства города Костромы

(должность уполномоченного лица органа, осуществляющего выдачу разрешения на строительство)



В.Л. Евтуш
(расшифровка подписи)

"5" апреля 2016 года

М.П.

Действие разрешения № 44 - RU 44328000 - 385/1-2015 от 12 октября 2015 года
продлено до "30" августа 2017 года

Глава Администрации города Костромы

*(должность уполномоченного сотрудника
органа, осуществляющего выдачу
разрешения на строительство)*

"21" ноября 2016 года
М.П.



(подпись)

В. В. Емен

(расшифровка подписи)

Проект № 24
Принято и пронумеровано _____ листов
Тимошадчен, В.В. /
(расшировка по листам)
Инженер (подпись)



Прочитано и скреплено печатью

24 листов

Начальник отдела подготовки
исх. документов разрешительной
документации МКУ города Костромы
«Центр градостроительства»
И. Н. Чихватова

