

Кому: Обществу с ограниченной
ответственностью «Первый» ИНН 4401152978
(наименование застройщика (фамилия, имя, отчество – для граждан,

Апраксинский проезд, дом 41, строение 20, офис 1,
полное наименование организации – для юридических лиц)

город Кострома, 156003
его почтовый индекс и адрес, адрес электронной почты)

РАЗРЕШЕНИЕ

на ввод объекта в эксплуатацию

от 28 сентября 2018 года

№ 44-RU 44328000- 74 -2018

1. Администрация города Костромы

*(наименование уполномоченного федерального органа исполнительной власти, или органа исполнительной
власти субъекта Российской Федерации, или органа местного самоуправления,
осуществляющих выдачу разрешения на ввод объекта в эксплуатацию)*

в соответствии со статьей 55 Градостроительного кодекса Российской Федерации,

разрешает ввод в эксплуатацию построенного, реконструированного,
(ненужное зачеркнуть)

~~объекта капитального строительства; линейного объекта; объекта капитального
строительства входящего в состав линейного объекта; завершённого работами по сохранению
объекта культурного наследия, при которых затрагивались конструктивные и другие
характеристики надежности и безопасности объекта~~

"2-х этажный 8-и квартирный жилой дом № 4 по ГП"

(наименование объекта (этапа)

капитального строительства

в соответствии с проектной документацией, кадастровый номер объекта)

расположенного по адресу: 156000, Российская Федерация, Костромская область,

Мантуровский проезд, 31

*(адрес объекта капитального строительства в соответствии с государственным адресным реестром с указанием
реквизитов документа о присвоении, изменении адреса)*

на земельном участке (земельных участках) с кадастровым номером: _____

44:27:030101:858

строительный адрес: 156000, Костромская область, город Кострома,

Мантуровский проезд, 31

В отношении объекта капитального строительства выдано разрешение на строительство

№ 44-RU 44328000-175-2016 от 1.06.2016

Администрация города Костромы

II. Сведения об объекте капитального строительства.

Наименование показателя	Единица измерения	По проекту	Фактически
1	2	3	4
1. Общие показатели вводимого в эксплуатацию объекта			
Строительный объем - всего	куб. м	1822,1	1822,1
в том числе надземной части	куб. м	1707,2	1822,1
Общая площадь	кв. м	461,2	488,0
Площадь нежилых помещений	кв. м	-	40,0
Площадь встроенно-пристроенных помещений	кв. м	-	-
Количество зданий, сооружений	шт.	1	1
2. Объекты непромышленного назначения			
2.1 Нежилые объекты (объекты здравоохранения, образования культуры, отдыха, спорта и т. д.)			
Количество мест		-	-
Количество помещений		-	-
Вместимость		-	-
Количество этажей		-	-
В том числе подземных		-	-
Сети и системы инженерно-технического обеспечения		-	-
Лифты	шт.	-	-
Инвалидные подъемники	шт.	-	-
Инвалидные подъемники	шт.	-	-
Материалы фундаментов		-	-
Материалы стен		-	-
Материалы перекрытий		-	-
Материалы кровли		-	-
Иные показатели		-	-
2.2. Объекты жилищного фонда			

Наименование показателя	Единица измерения	По проекту	Фактически
1	2	3	4
Общая площадь жилых помещений (за исключением балконов, лоджий, веранд и террас)	кв. м	415,2	411,5
Общая площадь нежилых помещений, в том числе площадь общего имущества в многоквартирном доме	кв. м	-	40,0
Количество этажей	шт.	2	2
в том числе подземных		0	0
Количество секций	секций	1	1
Количество квартир/общая площадь, всего в том числе:	шт./кв. м	8	8/411,5
1-комнатные	шт./кв. м	-	-
2-комнатные	шт./кв. м	8	8/411,5
3-комнатные	шт./кв. м	-	-
4-комнатные	шт./кв. м	-	-
более чем 4-комнатные	шт./кв. м	-	-
Общая площадь жилых помещений (с учетом балконов, лоджий, веранд и террас)	кв. м	415,2	411,5
Сети и системы инженерно-технического обеспечения		водоснабжение, канализация, отопление - центральное, электроснабжение, ливневая канализация	водоснабжение, канализация, отопление - центральное, электроснабжение, ливневая канализация
Лифты	шт.	-	-
Эскалаторы	шт.	-	-
Инвалидные подъемники	шт.	-	-
Материалы фундаментов		сборный железобетонный	сборный железобетонный
Материалы стен		трехслойные ж/б панели	крупнопанельные
Материалы перекрытий		сборные ж/б плиты	сборные ж/б плиты
Материалы кровли		плоская рулонная с покрытием	совмещенная, плоская, утепленная, стеклогидроизол
Иные показатели		-	-
3. Объекты производственного назначения			
Наименование объекта капитального строительства в соответствии с проектной документацией			
Тип объекта		-	-

Наименование показателя	Единица измерения	По проекту	Фактически
1	2	3	4
Мощность		-	-
Производительность		-	-
Сети и системы инженерно-технического обеспечения		-	-
Лифты	шт.	-	-
Эскалаторы	шт.	-	-
Инвалидные подъемники	шт.	-	-
Материалы фундаментов		-	-
Материалы стен		-	-
Материалы перекрытий		-	-
Материалы кровли		-	-
Иные показатели		-	-
4. Линейные объекты			
Категория (класс)		-	-
Протяженность		-	-
Мощность (пропускная способность, грузооборот, интенсивность движения)		-	-
Диаметр и количество трубопроводов, характеристика материалов труб)		-	-
Тип (К Л, ВЛ, КВЛ), уровень напряжения линий электропередачи		-	-
Перечень конструктивных элементов, оказывающих влияние на безопасность		-	-
Иные показатели		-	-
5. Соответствие требованиям энергетической эффективности и требования оснащения приборами учета используемых энергетических ресурсов			
Класс энергоэффективности здания		В «высокий»	В «высокий»
Удельный расход тепловой энергии на 1 кв. м площади	кВт*ч/м ²	0,06	0,06
Материалы утепления наружных ограждающих конструкций		пенополистирол	пенополистирол

Наименование показателя	Единица измерения	По проекту	Фактически
1	2	3	4
Заполнение световых проемов		ПВХ профиль с двухкамерным стеклопакетом	ПВХ профиль с двухкамерным стеклопакетом

Разрешение на ввод объекта в эксплуатацию не действительно без технического плана _____ подготовленного 2.08.2018 года кадастровым инженером Тимошадченко Валентиной Валентиновной, квалификационный аттестат № 44-12-94 от 14.12.2012, выдан департаментом имущественных и земельных отношений Костромской области, дата внесения сведений в государственный реестр кадастровых инженеров - 25.12.2012

Глава Администрации города Костромы
(должность уполномоченного сотрудника органа, осуществляющего выдачу разрешения на ввод объекта в эксплуатацию)



(подпись)

А. В. Смирнов
(расшифровка подписи)

" 28 " сентября 2018 года

М.П.

наценное

В
 ысокий»

0,06

толстири

Лист согласования
к проекту разрешения на ввод объекта в эксплуатацию
"2-х этажный 8-и квартирный жилой дом № 4 по ГП"
по адресу: 156000, Костромская область, город Кострома, Мантуровский проезд, 31

Первый заместитель главы Администрации
города Костромы



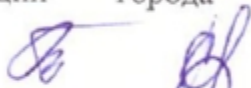
О. В. Болоховец

Начальник Управления, главный
архитектор города Костромы

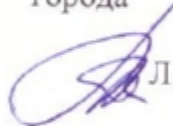


Е. С. Янова

Отдел правового обеспечения Управления
архитектуры и градостроительства
Администрации города Костромы



Начальник отдела по выдаче исходно-
разрешительной документации Управления
архитектуры и градостроительства
Администрации города Костромы



Л. В. Мордзенко

И. Н. Чихватова

222 777 доб.107



4

ТЕХНИЧЕСКИЙ ПЛАН
ЗДАНИЯ

(вид объекта недвижимости, в отношении которого подготовлен технический план, в родительном падеже)

Общие сведения о кадастровых работах

1. Технический план подготовлен в результате выполнения кадастровых работ в связи с созданием здания, расположенного по адресу: Российская Федерация, Костромская область, Кострома г, проезд Мантуровский, д 31

2. Сведения о заказчике кадастровых работ:

ООО "Первый", ОГРН 1144401005550, ИНН 4401152978

3. Сведения о кадастровом инженере:

Фамилия, имя, отчество (при наличии отчества) Тимошадченко Валентина Валентиновна

Страховой номер индивидуального лицевого счета 05802123526

№ регистрации в государственном реестре лиц, осуществляющих кадастровую деятельность
11.12.2012

Контактный телефон 8-920-381-10-35

Почтовый адрес и адрес электронной почты, по которым осуществляется связь с кадастровым инженером
156008 Костромская область, г.Кострома, ул.Поселковая, дом 37, valentina_tim@list.ru

Наименование саморегулируемой организации кадастровых инженеров, членом которой является кадастровый инженер

Ассоциация Саморегулируемых организаций «Объединение профессионалов кадастровой деятельности» (Ассоциация СРО «ОПКД»)

Сокращенное наименование юридического лица, если кадастровый инженер является работником юридического лица

ООО "Тенплан"

№ и дата заключения договора на выполнение кадастровых работ № б/н от "17" июля 2018 г.

Дата подготовки технического плана (число, месяц, год) "2" августа 2018г.

Исходные данные

1. Перечень документов, использованных при подготовке технического плана

N п/п	Наименование документа	Реквизиты документа
1	2	3
1	Выписка из Единого государственного реестра недвижимости об основных характеристиках и зарегистрированных правах на объект недвижимости	№ 001/2018-2644507 от 18.05.2018
2	Кадастровый план территории	№ 4400/201/17-128336 от 21.06.2017
3	Разрешение на строительство	№ 44-RU44328000-175-2016 от 01.06.2016
4	Проектная документация	№ - от 15.04.2016

2. Сведения о геодезической основе, использованной при подготовке технического плана

Система координат МСК44, зона 1

N п/п	Название пункта и тип знака геодезической сети	Класс геодезической сети	Координаты, м		Сведения о состоянии на 20 Июль 2018 г.		
			X	Y	наружного знака пункта	центра знака	марки
1	2	3	4	5	6	7	8
1	ОМЗ-188, Пункт опорной межевой сети	ОМС-2	298975.87	1215884.63	сохранился	сохранился	сохранился
2	ОМЗ-067, Пункт опорной межевой сети	ОМС-2	299212.3	1215499.19	сохранился	сохранился	сохранился
3	ОМЗ-166, Пункт опорной межевой сети	ОМС-2	295828.51	1208787.27	сохранился	сохранился	сохранился
4	ОМЗ-207, Пункт опорной межевой сети	ОМС-2	296092.95	1208406.67	сохранился	сохранился	сохранился

3. Сведения о средствах измерений

N п/п	Наименование прибора (инструмента, аппаратуры)	Сведения об утверждении типа измерений	Реквизиты свидетельства о поверке прибора (инструмента, аппаратуры)
1	2	3	4
1	Тахеометр электронный Sokkia SET620	213521, 30.09.2018	№007300 до 30.09.2018
2	Цифровой лазерный дальномер	140483921122, -, -	не требуется

4. Сведения об объекте (объектах) недвижимости, из которого (которых) был образован объект недвижимости

N п/п	Кадастровый номер
1	2
-	-

5. Сведения о помещениях, машино-местах, расположенных в здании, сооружении

5.1. Сведения о помещениях, расположенных в здании, сооружении

N п/п	Кадастровый номер помещения
1	2
-	-

5.2. Сведения о машино-местах, расположенных в здании, сооружении

N п/п	Кадастровый номер машино-места
1	2
-	-

6. Сведения об объектах недвижимости, входящих в состав единого недвижимого комплекса

N п/п	Вид объекта недвижимости, входящего в состав единого недвижимого комплекса	Кадастровый номер
1	2	3
-	-	-

6. Сведения об объектах недвижимости, входящих в состав единого недвижимого комплекса

№ п/п	Вид объекта недвижимости, входящего в состав единого недвижимого комплекса	Кадастровый номер
1	2	3
-	-	-

Сведения о выполненных измерениях и расчетах

1. Метод определения координат характерных точек контура объекта недвижимости, части (частей) объекта недвижимости

номер контура	Номера характерных точек контура	Метод определения координат
1	2	3
-	1 - 4	Геодезический метод

2. Точность определения координат характерных точек контура объекта недвижимости

номер контура	Номера характерных точек контура	Формулы, примененные для расчета средней квадратической погрешности определения координат характерных точек контура (Mt), м
1	2	3
-	1 - 4	Mt=0.10 с использованием программного обеспечения MapInfo 11.0

3. Точность определения координат характерных точек контура части (частей) объекта недвижимости

номер контура	Номера характерных точек контура	Учетный номер или обозначение части	Формулы, примененные для расчета средней квадратической погрешности определения координат характерных точек контура (Mt), м
1	2	3	4
-	-	-	-

Описание местоположения объекта недвижимости

1. Описание местоположения здания, сооружения, объекта незавершенного строительства на земельном участке

1.1. Сведения о характерных точках контура объекта недвижимости

Зона N -

Номер контура	Номера характерных точек контура	Координаты, м		R, м	Средняя квадратическая погрешность определения координат характерных точек контура (Mt), м	Тип контура	Глубина, высота, м	
		X	Y				H1	H2
1	2	3	4	5	6	7	8	9
-	1	298293.38	1211541.80	-	0.10	наземный	-	-
-	2	298285.88	1211552.26	-	0.10	наземный	-	-
-	3	298268.17	1211539.42	-	0.10	наземный	-	-
-	4	298275.66	1211528.96	-	0.10	наземный	-	-
-	1	298293.38	1211541.80	-	0.10	наземный	-	-

1.2. Сведения о предельных глубине и высоте конструктивных элементов объекта недвижимости

Предельная глубина конструктивных элементов объекта недвижимости, м	-
Предельная высота конструктивных элементов объекта недвижимости, м	-

1.3. Сведения о характерных точках пересечения контура объекта недвижимости с контуром (контурами) иных зданий, сооружений, объектов незавершенного строительства

Зона N -

Номер контура	Номера характерных точек контура	Координаты, м		Средняя квадратическая погрешность определения координат характерных точек контура (Mt), м	Тип контура	Глубина, высота, м		Кадастровый номер
		X	Y			H1	H2	
1	2	3	4	5	6	7	8	9
-	-	-	-	-	-	-	-	-

2. Описание местоположения машино-места

Обозначение машино-места (номер) -

2.1. Сведения о расстояниях

2.1.1. Сведения о расстояниях от специальных меток до характерных точек границ машино-места

N п/п специальной метки	N п/п характерной точки границы машино-места	Расстояние, м
1	2	3
-	-	-

2.1.2. Сведения о расстояниях между характерными точками границ машино-места

N п/п характерной точки границы машино-места	N п/п характерной точки границы машино-места	Расстояние, м
1	2	3
-	-	-

2.2. Сведения о координатах специальных меток

N п/п специальной метки	Координаты, м		Средняя квадратическая погрешность определения координат (Mt), м
	X	Y	
-	-	-	-

2.2. Сведения о координатах специальных меток

№ п/п специальной метки	Координаты, м		Средняя квадратическая погрешность определения координат (Mt), м
	X	Y	
1	2	3	4
-	-	-	-

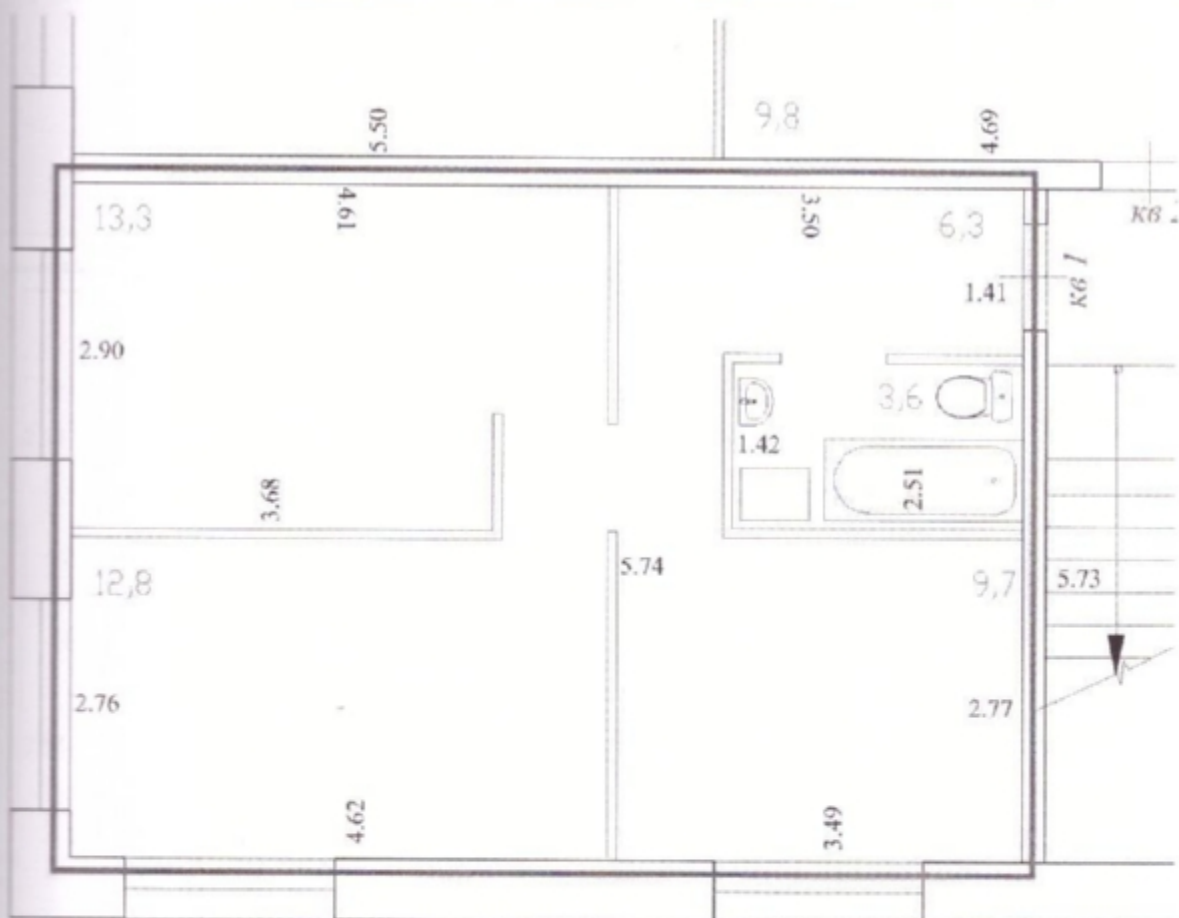
2.3. Сведения о характерных точках границ помещения, в котором расположено машино-место

Номера характерных точек границ помещения	Координаты, м		Средняя квадратическая погрешность определения координат характерных точек (Mt), м
	X	Y	
1	2	3	4
-	-	-	-

Характеристики объекта недвижимости

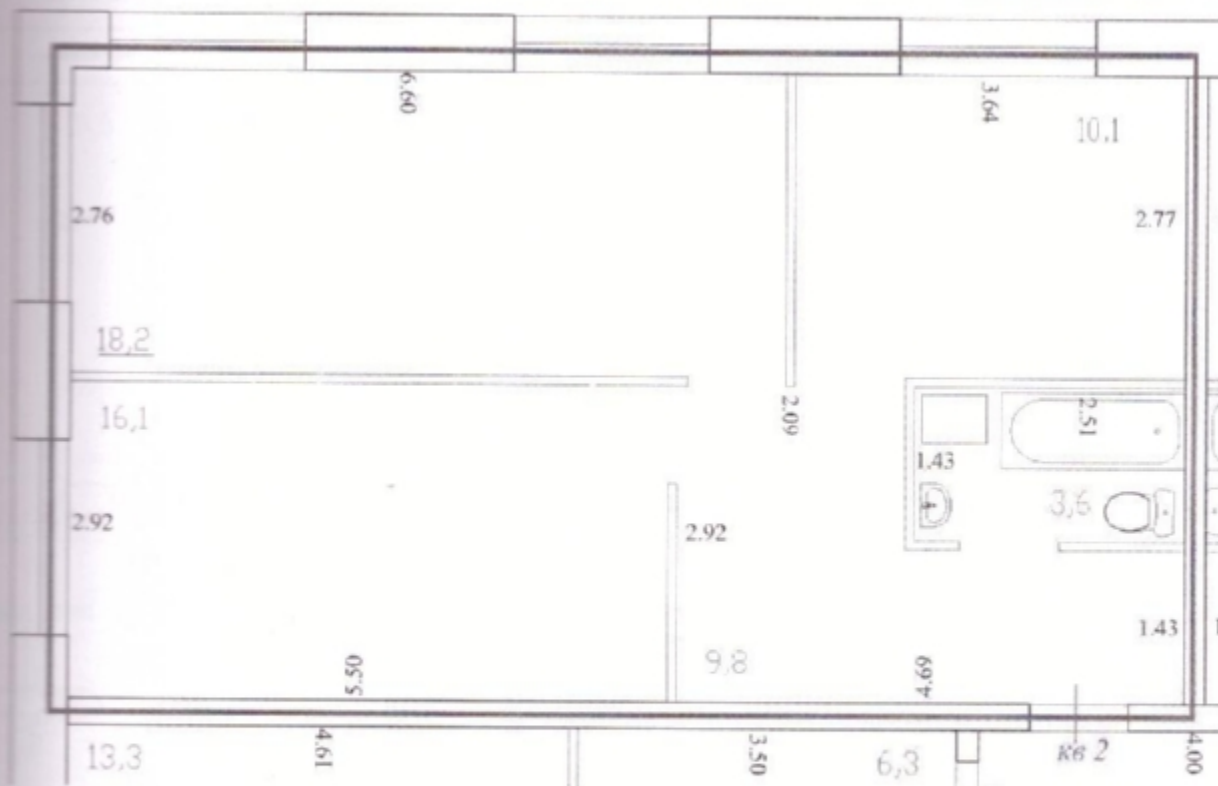
№ п/п	Наименование характеристики	Значение характеристики
1	2	3
1	Вид объекта недвижимости	Здание
2	Кадастровый номер объекта недвижимости	-
3	Ранее присвоенный государственный учетный номер объекта недвижимости (кадастровый, инвентарный или условный номер)	-
	Кадастровый номер исходного объекта недвижимости	-
4	Кадастровый номер земельного участка (земельных участков), в пределах которого (которых) расположен объект недвижимости	44:27:030101:858
5	Номер кадастрового квартала (кадастровых кварталов), в пределах которого (которых) расположен объект недвижимости	44:27:030101
6	Кадастровый номер иного объекта недвижимости, в пределах (в составе) которого расположен объект недвижимости	-
	Номер, тип этажа (этажей), на котором (которых) расположено помещение	-
	Номер, тип этажа, на котором расположено машино-место	-
	Обозначение (номер) помещения, машино-места на поэтажном плане	-
7	Адрес объекта недвижимости	-
	Дата последнего обновления записи в государственном адресном реестре	-
	Местоположение объекта недвижимости	Российская Федерация, Костромская область, Кострома г, проезд Мантуровский, д 31
	Дополнение местоположения объекта недвижимости	-
8	Назначение объекта недвижимости	Многоквартирный дом
	Проектируемое назначение объекта незавершенного строительства	-
9	Наименование объекта недвижимости	2-х этажный 8-и квартирный жилой дом №4 по ГП
10	Количество этажей объекта недвижимости в том числе подземных	2 -
11	Материал наружных стен здания	Крупнопанельные
12	Год ввода объекта недвижимости в эксплуатацию по завершении его строительства	-
	Год завершения строительства объекта недвижимости	2018
13	Площадь объекта недвижимости (P), м2	488
14	Вид (виды) разрешенного использования объекта недвижимости	-
15	Основная характеристика сооружения и ее значение	-
	Основная характеристика объекта незавершенного строительства и ее проектируемое значение	-
16	Степень готовности объекта незавершенного строительства, %	-

Характеристики помещений, машино-мест в здании, сооружении		
№ п/п	Наименование характеристики	Значение характеристики
1	2	3
1	Кадастровый номер либо ранее присвоенный государственный учетный номер помещения, машино-места (кадастровый, инвентарный или условный номер)	-
	Кадастровый номер исходного объекта недвижимости (объектов недвижимости)	-
2	Номер, тип этажа (этажей), на котором (которых) расположено помещение, машино-место	Этаж 1
3	Обозначение (номер) помещения, машино-места на поэтажном плане	кв 1
4	Адрес помещения, машино-места	-
	Местоположение помещения, машино-места	Российская Федерация, Костромская область, Кострома г, проезд Мантуровский, д 31, кв 1
	Дополнение местоположения помещения, машино-места	-
5	Назначение помещения	Жилое, Квартира
6	Вид (виды) разрешенного использования помещения	-
7	Площадь помещения, машино-места (P), м2	45.7
8	Наименование помещения	квартира



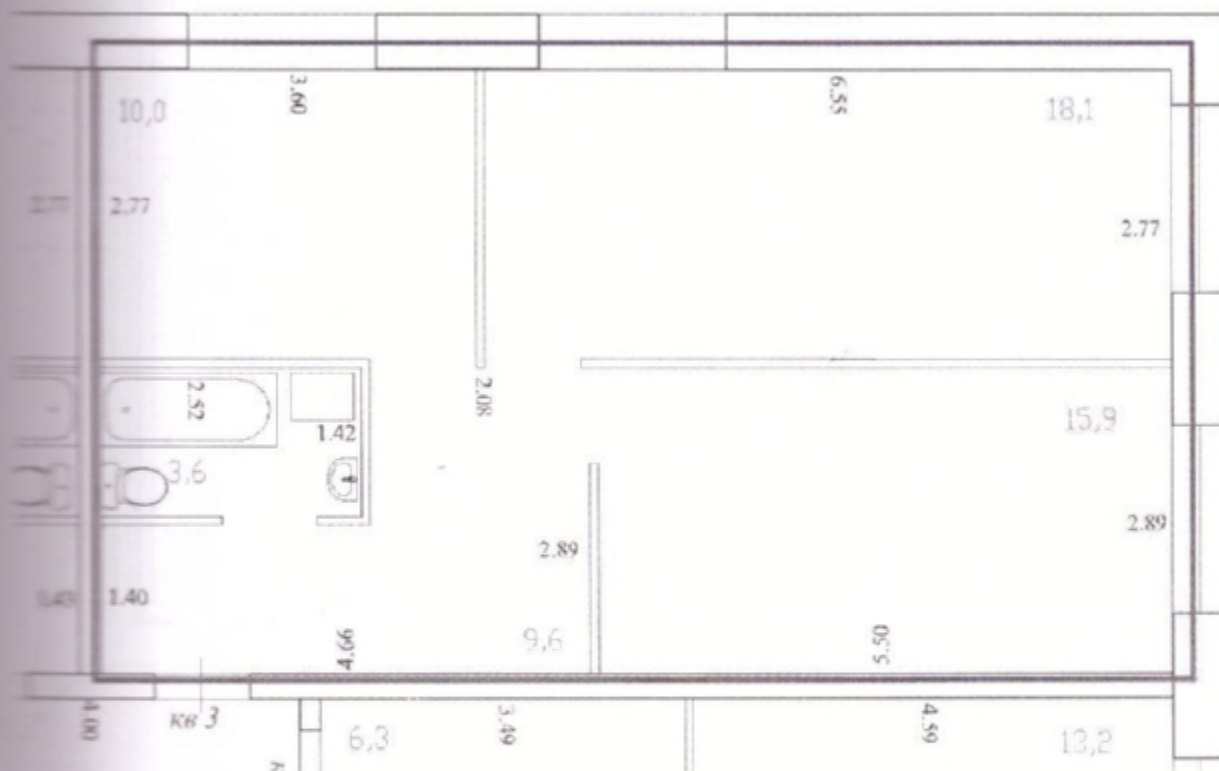
Характеристики помещений, машино-мест в здании, сооружении		
№ п/п	Наименование характеристики	Значение характеристики
1	2	3
1	Кадастровый номер либо ранее присвоенный государственный учетный номер помещения, машино-места (кадастровый, инвентарный или условный номер)	-
	Кадастровый номер исходного объекта недвижимости (объектов недвижимости)	-
2	Номер, тип этажа (этажей), на котором (которых) расположено помещение, машино-место	Этаж 1
3	Обозначение (номер) помещения, машино-места на поэтажном плане	кв 2
4	Адрес помещения, машино-места	-
	Местоположение помещения, машино-места	Российская Федерация, Костромская область, Кострома г, проезд Мантуровский, д 31, кв 2
	Дополнение местоположения помещения, машино-места	-
5	Назначение помещения	Жилое, Квартира
6	Вид (виды) разрешенного использования помещения	-
7	Площадь помещения, машино-места (Р), м2	57.8
8	Наименование помещения	квартира

План 1 э



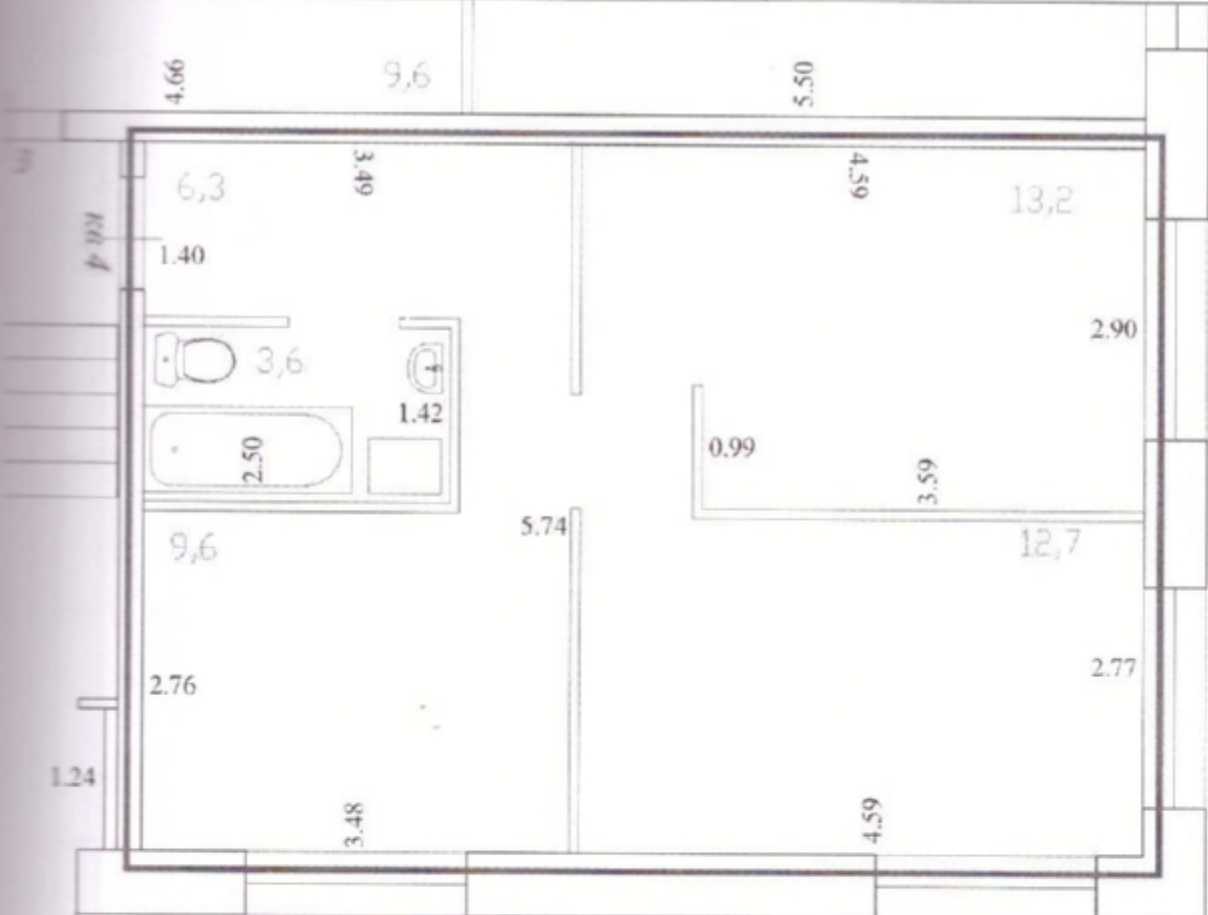
Характеристики помещений, машино-мест в здании, сооружении		
№ п/п	Наименование характеристики	Значение характеристики
1	2	3
1	Кадастровый номер либо ранее присвоенный государственный учетный номер помещения, машино-места (кадастровый, инвентарный или условный номер)	-
	Кадастровый номер исходного объекта недвижимости (объектов недвижимости)	-
2	Номер, тип этажа (этажей), на котором (которых) расположено помещение, машино-место	Этаж 1
3	Обозначение (номер) помещения, машино-места на поэтажном плане	кв 3
4	Адрес помещения, машино-места	-
	Местоположение помещения, машино-места	Российская Федерация, Костромская область, Кострома г, проезд Мантуровский, д 31, кв 3
	Дополнение местоположения помещения, машино-места	-
5	Назначение помещения	Жилое, Квартира
6	Вид (виды) разрешенного использования помещения	-
7	Площадь помещения, машино-места (Р), м2	57.2
8	Наименование помещения	квартира

1 этажа



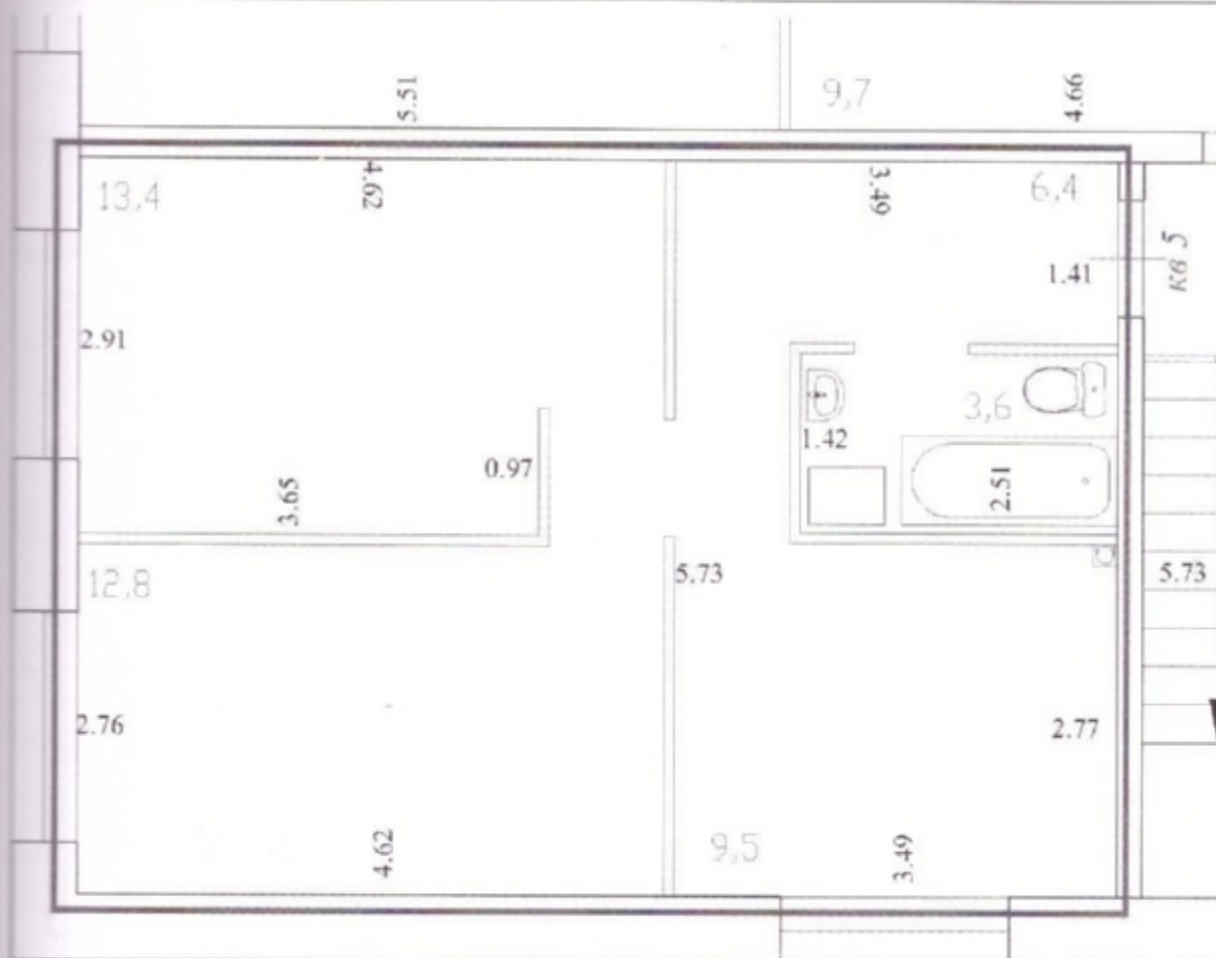
Характеристики помещений, машино-мест в здании, сооружении

№ п/п	Наименование характеристики	Значение характеристики
1	2	3
1	Кадастровый номер либо ранее присвоенный государственный учетный номер помещения, машино-места (кадастровый, инвентарный или условный номер)	-
	Кадастровый номер исходного объекта недвижимости (объектов недвижимости)	-
2	Номер, тип этажа (этажей), на котором (которых) расположено помещение, машино-место	Этаж 1
3	Обозначение (номер) помещения, машино-места на поэтажном плане	кв 4
4	Адрес помещения, машино-места	-
	Местоположение помещения, машино-места	Российская Федерация, Костромская область, Кострома г, проезд Мантуровский, д 31, кв 4
	Дополнение местоположения помещения, машино-места	-
5	Назначение помещения	Жилое, Квартира
6	Вид (виды) разрешенного использования помещения	-
7	Площадь помещения, машино-места (P), м2	45.4
8	Наименование помещения	квартира



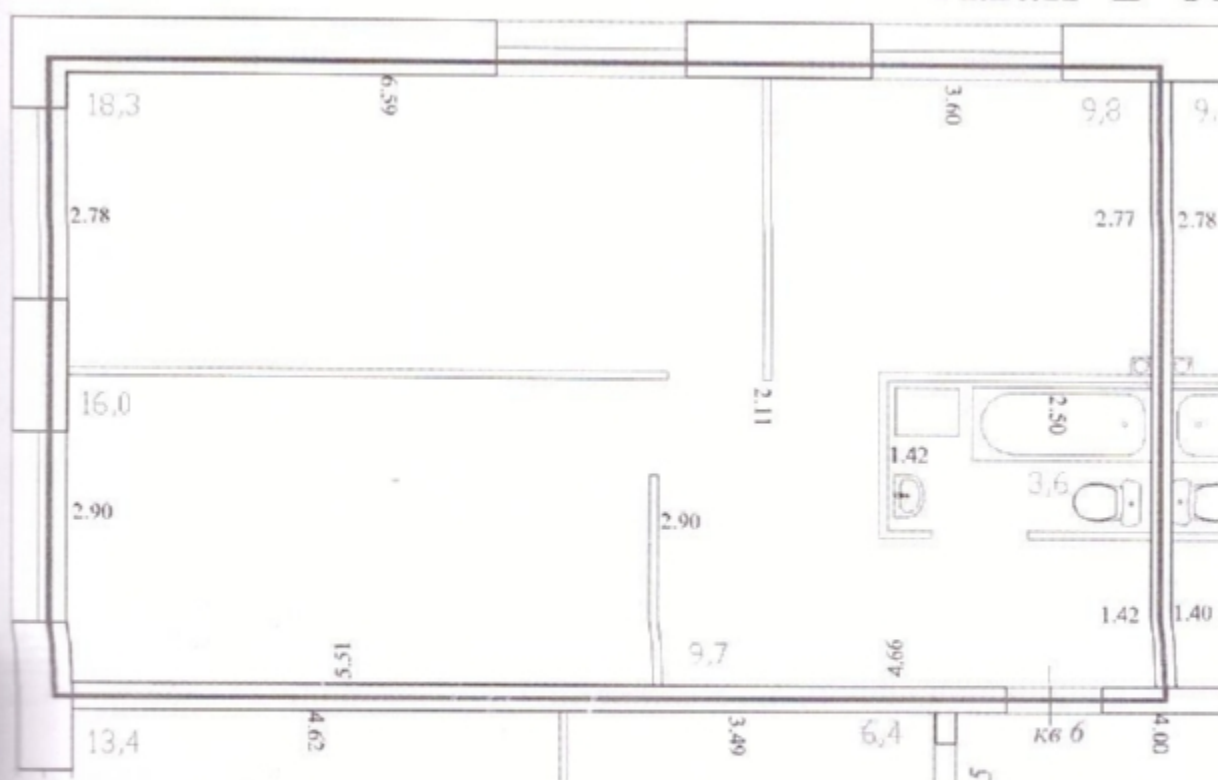
Характеристики помещений, машино-мест в здании, сооружении

№ п/п	Наименование характеристики	Значение характеристики
1	2	3
1	Кадастровый номер либо ранее присвоенный государственный учетный номер помещения, машино-места (кадастровый, инвентарный или условный номер)	-
	Кадастровый номер исходного объекта недвижимости (объектов недвижимости)	-
2	Номер, тип этажа (этажей), на котором (которых) расположено помещение, машино-место	Этаж 2
3	Обозначение (номер) помещения, машино-места на поэтажном плане	кв 5
4	Адрес помещения, машино-места	-
	Местоположение помещения, машино-места	Российская Федерация, Костромская область, Кострома г, проезд Мантуровский, д 31, кв 5
	Дополнение местоположения помещения, машино-места	-
5	Назначение помещения	Жилое, Квартира
6	Вид (виды) разрешенного использования помещения	-
7	Площадь помещения, машино-места (P), м2	45.7
8	Наименование помещения	квартира



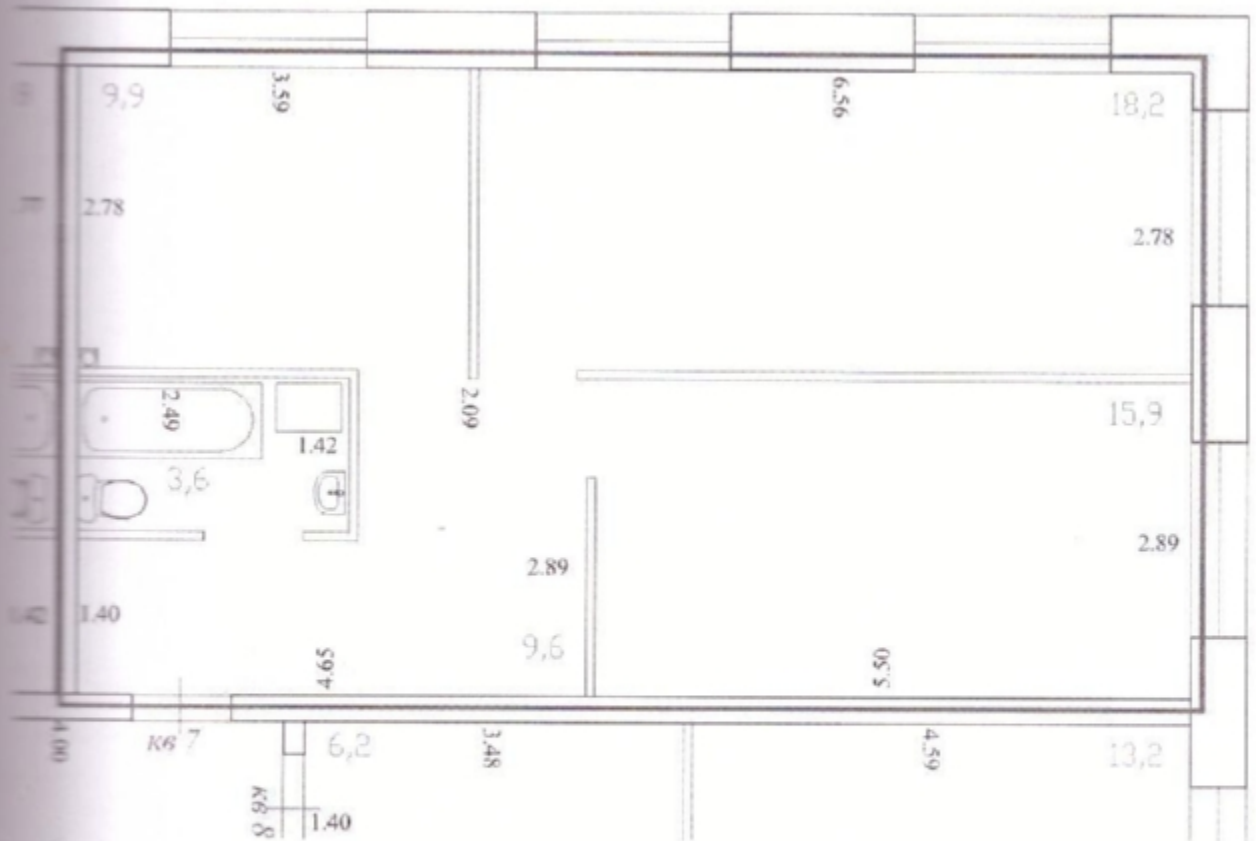
Характеристики помещений, машино-мест в здании, сооружении		
N п/п	Наименование характеристики	Значение характеристики
1	2	3
1	Кадастровый номер либо ранее присвоенный государственный учетный номер помещения, машино-места (кадастровый, инвентарный или условный номер)	-
	Кадастровый номер исходного объекта недвижимости (объектов недвижимости)	-
2	Номер, тип этажа (этажей), на котором (которых) расположено помещение, машино-место	Этаж 2
3	Обозначение (номер) помещения, машино-места на поэтажном плане	кв 6
4	Адрес помещения, машино-места	-
	Местоположение помещения, машино-места	Российская Федерация, Костромская область, Кострома г, проезд Мантуровский, д 31, кв 6
	Дополнение местоположения помещения, машино-места	-
5	Назначение помещения	Жилое, Квартира
6	Вид (виды) разрешенного использования помещения	-
7	Площадь помещения, машино-места (P), м2	57.4
8	Наименование помещения	квартира

План 2 эт



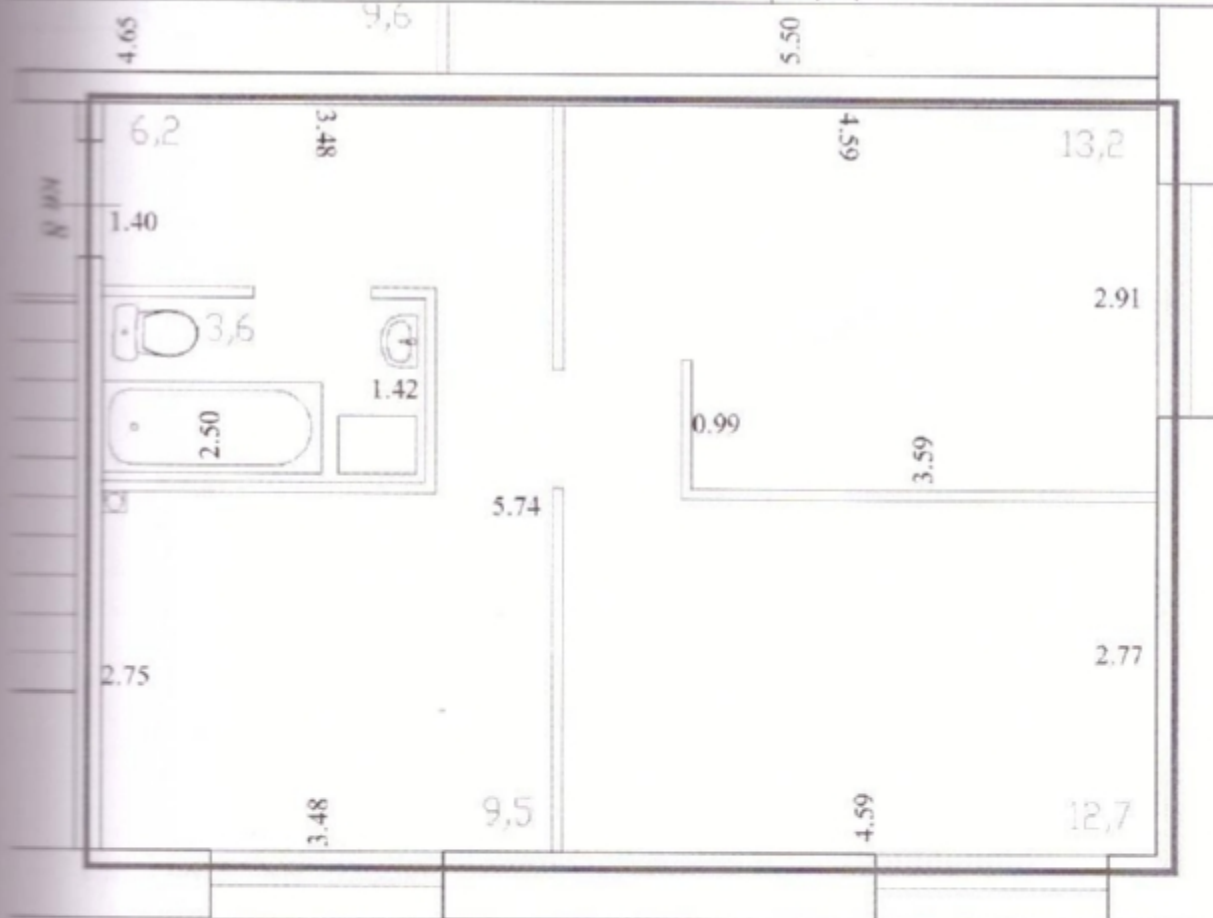
Характеристики помещений, машино-мест в здании, сооружении		
№ п/п	Наименование характеристики	Значение характеристики
1	2	3
1	Кадастровый номер либо ранее присвоенный государственный учетный номер помещения, машино-места (кадастровый, инвентарный или условный номер)	-
	Кадастровый номер исходного объекта недвижимости (объектов недвижимости)	-
2	Номер, тип этажа (этажей), на котором (которых) расположено помещение, машино-место	Этаж 2
3	Обозначение (номер) помещения, машино-места на поэтажном плане	кв 7
4	Адрес помещения, машино-места	-
	Местоположение помещения, машино-места	Российская Федерация, Костромская область, Кострома г, проезд Мантуровский, д 31, кв 7
	Дополнение местоположения помещения, машино-места	-
5	Назначение помещения	Жилое, Квартира
6	Вид (виды) разрешенного использования помещения	-
7	Площадь помещения, машино-места (Р), м2	57.1
8	Наименование помещения	квартира

2 этажа



Характеристики помещений, машино-мест в здании, сооружении

№ п/п	Наименование характеристики	Значение характеристики
1	2	3
1	Кадастровый номер либо ранее присвоенный государственный учетный номер помещения, машино-места (кадастровый, инвентарный или условный номер)	-
	Кадастровый номер исходного объекта недвижимости (объектов недвижимости)	-
2	Номер, тип этажа (этажей), на котором (которых) расположено помещение, машино-место	Этаж 2
3	Обозначение (номер) помещения, машино-места на поэтажном плане	кв 8
4	Адрес помещения, машино-места	-
	Местоположение помещения, машино-места	Российская Федерация, Костромская область, Кострома г, проезд Мантуровский, д 31, кв 8
	Дополнение местоположения помещения, машино-места	-
5	Назначение помещения	Жилое, Квартира
6	Вид (виды) разрешенного использования помещения	-
7	Площадь помещения, машино-места (Р), м ²	45,2
8	Наименование помещения	квартира

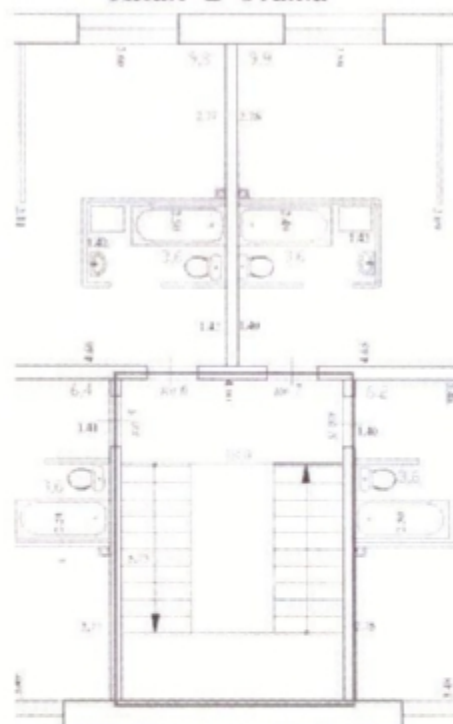


Характеристики помещений, машино-мест в здании, сооружении		
№ п/п	Наименование характеристики	Значение характеристики
1	2	3
1	Кадастровый номер либо ранее присвоенный государственный учетный номер помещения, машино-места (кадастровый, инвентарный или условный номер)	-
	Кадастровый номер исходного объекта недвижимости (объектов недвижимости)	-
2	Номер, тип этажа (этажей), на котором (которых) расположено помещение, машино-место	Этаж 1,2
3	Обозначение (номер) помещения, машино-места на поэтажном плане	-
4	Адрес помещения, машино-места	-
	Местоположение помещения, машино-места	Российская Федерация, Костромская область, Кострома г, проезд Мантуровский, д 31
	Дополнение местоположения помещения, машино-места	-
5	Назначение помещения	Нежилое, Нежилое помещение, являющееся общим имуществом
6	Вид (виды) разрешенного использования помещения	-
7	Площадь помещения, машино-места (P), м2	40
8	Наименование помещения	-

План 1 этажа



План 2 этажа



Заключение кадастрового инженера

Технический план подготовлен по завершению строительства 2-х этажного 8-и квартирного жилого дома № 4 (по ГП).

2-х комнатных квартир - 8, общей площадью - 411.5 кв. м.

Технико-экономические показатели:

строительный объем - 1822.1 м.куб;

площадь застройки - 279.5 кв. м.;

фундамент - сборный железобетонный;

стены-крупнопанельные;

перекрытия- сборные ж/б плиты;

кровля - совмещенная, плоская, утепленная, стеклогидроизол;

водопровод - центральный;

канализация - центральная;

теплоснабжение - центральное;

внутриквартирное оборудование - электроплиты;

общая площадь дома - 488.0 кв. м.

жилая площадь - 411.5 кв. м.

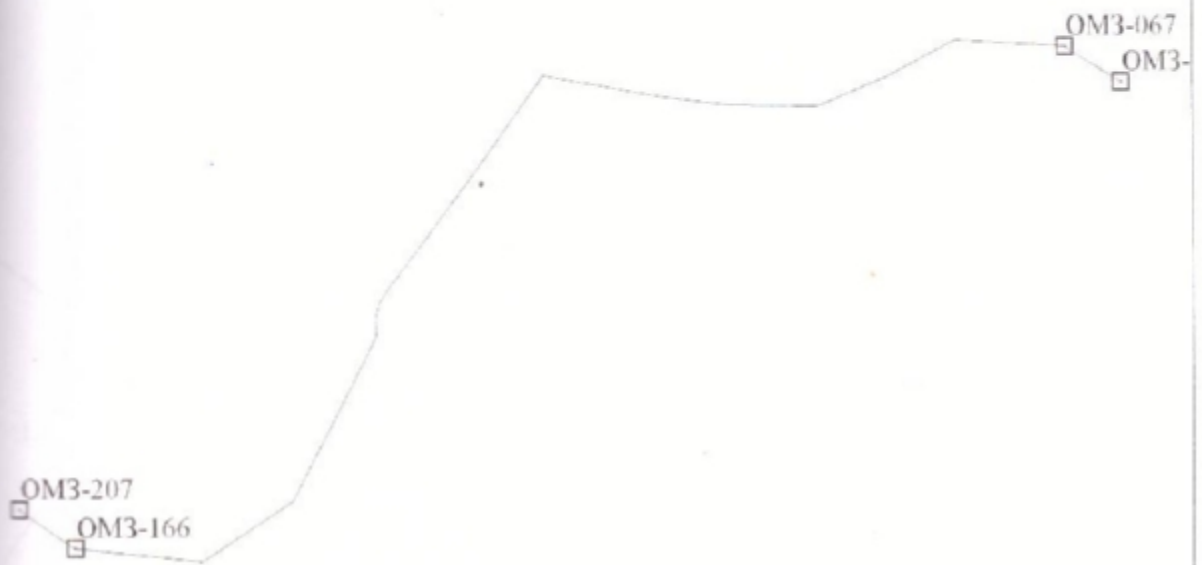
площадь нежилых помещений - 40.0 кв. м.

В ходе кадастровых работ при расчете площадей, кадастровый инженер руководствовался правилами приказа Минэкономразвития России от 01.03.2016 г. № 90, «Требования к определению площади здания, помещения».

В соответствии с п.21 ч.2 приказа Минэко №953 от 18.12.2015 года поэтажные планы включаемые в приложение технического плана должны быть в формате jpeg., однако актуальной xml –схемой размещенной на сайте росреестра, включение файлов в данном формате не предусмотрено. В связи с этим, поэтажные планы включены в технический план в формате pdf.

Член Ассоциации Саморегулируемых организаций «Объединение профессионалов кадастровой деятельности» (сокращенное наименование – Ассоциация СРО «ОПКД»), номер в государственном реестре саморегулируемых организаций №003 от 08.07.2016 года, номер кадастрового инженера в реестре ассоциации СРО «ОПКД» №00851 от 04.12.2015 года.

Схема геодезических построений



Условные обозначения

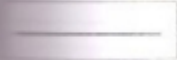
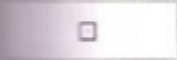
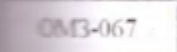
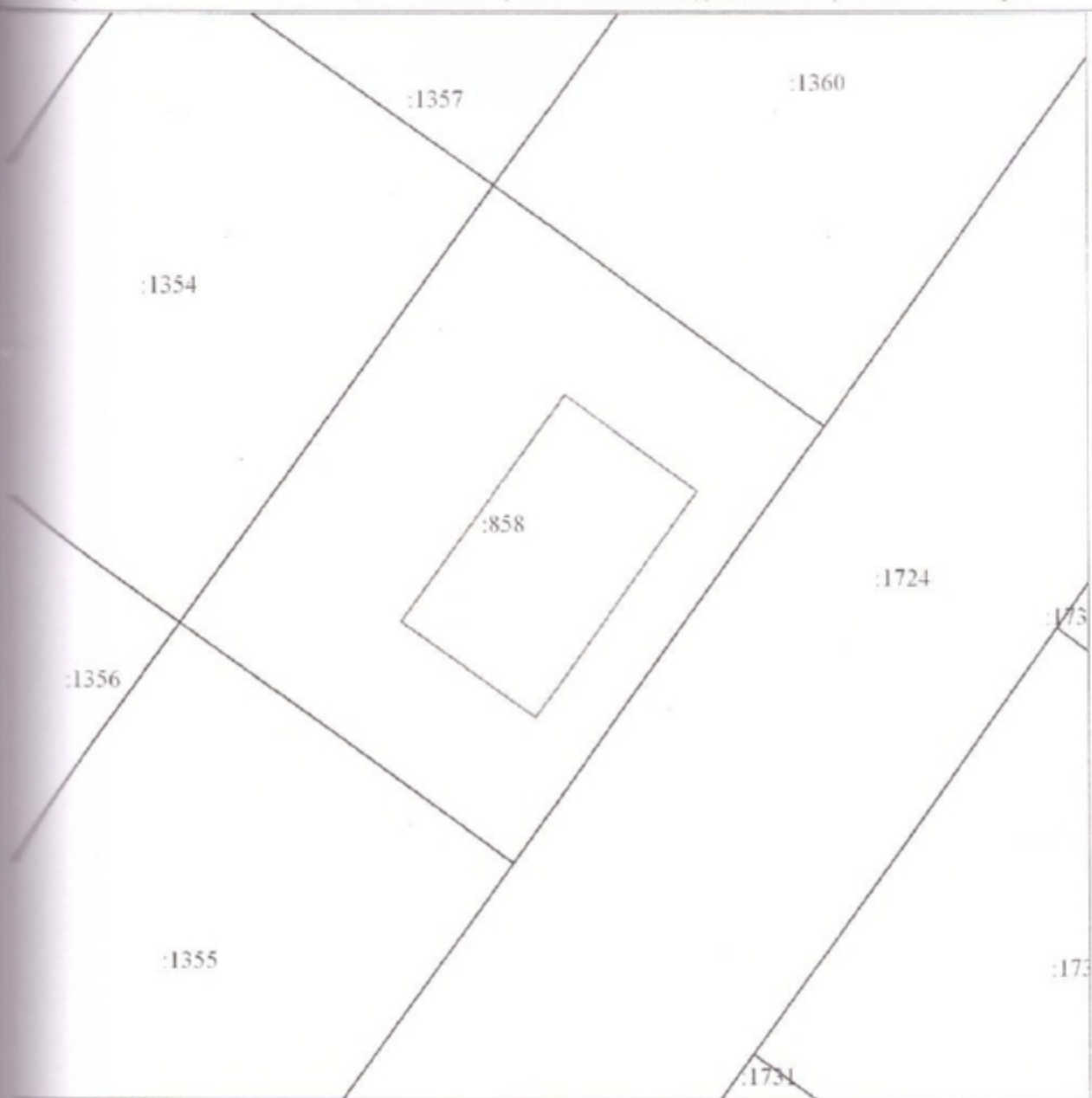

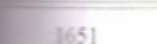

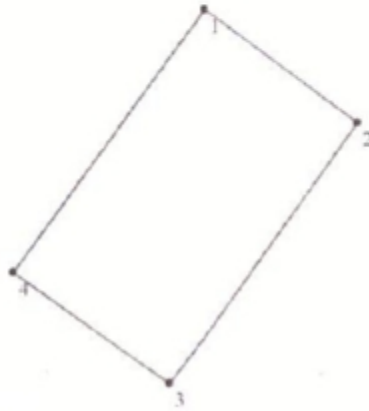
	Часть контура образованного проекцией вновь образованного наземного конструктивного элемента объекта недвижимости
	Пункт опорной межевой сети
	Название пункта опорной межевой сети

Схема расположения объекта недвижимости (части объекта недвижимости) на земельном участке



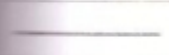
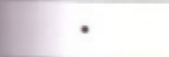

Условные обозначения

	Граница земельного участка
	Номер земельного участка
	Часть контура образованного проекцией вновь образованного наземного конструктивного элемента объекта недвижимости



Масштаб 1:500

Условные обозначения

	Часть контура образованного проекцией вновь образованного наземного конструктивного элемента объекта недвижимости
	Характерная точка контура объекта недвижимости
	Номер характерной точки контура объекта недвижимости

Приложение

№ п/п	Наименование документа
1	2
1	Экспликация к поэтажному плану

Выписка из Единого государственного реестра недвижимости об основных характеристиках и зарегистрированных правах на объект недвижимости
Сведения о зарегистрированных правах

Земельный участок		
вид объекта недвижимости		
Лист №1 Раздел 2	Всего листов раздел 2: 2	Всего разделов: 3
18 мая 2018г. № КУВН-001/2018-2644507		Всего листов выписки: 4
Кадстровый номер: 44-27-030101-858		

1	Правообладатель (правообладатели):	1.1	Общество с ограниченной ответственностью "Первый", ИНН: 4401152978, ОГРН: 1144401005550
2	Вид, номер и дата государственной регистрации права:	2.1	Собственность 44-44/001-44/001/007/2016-1647/2 16.03.2016 14:16:14
4	Ограничение прав и обременение объекта недвижимости:		
4.1	вид: дата государственной регистрации: номер государственной регистрации: срок, на который установлено ограничение прав и обременение объекта недвижимости: лицо, в пользу которого установлено ограничение прав и обременение объекта недвижимости: основание государственной регистрации:		Ипотека в силу закона 01.07.2016 09:14:33 44-44/001-44/001/017/2016-8480/2 Срок действия с 01.07.2016 по 30.06.2018 с 01.07.2016 по 30.06.2018 участники долевого строительства по договору участия в долевом строительстве
4	Ограничение прав и обременение объекта недвижимости:		Договор участия в долевом строительстве многоквартирного дома, № 2016/31-06, Выдан 22.06.2016
4.1	вид: дата государственной регистрации: номер государственной регистрации: срок, на который установлено ограничение прав и обременение объекта недвижимости: лицо, в пользу которого установлено ограничение прав и обременение объекта недвижимости: основание государственной регистрации:		Ипотека в силу закона 05.07.2016 12:17:05 44-44/001-44/001/017/2016-8869/1 Срок действия с 05.07.2016 по истечении 260 месяцев с даты фактического предоставления кредита Публичное акционерное общество "Сбербанк России", ИНН: 7707083893
			Договор участия в долевом строительстве многоквартирного дома, № 2016/31-08, Выдан 22.06.2016



Рача Львовна Ойзерва	УЛЬОНОВА М. В.
полное наименование должности	инициалы, фамилия
	М.П.

Выписка из Единого государственного реестра недвижимости об основных характеристиках объекта недвижимости
 Сведения об основных характеристиках объекта недвижимости
 На основании запроса от 17.05.2018, поступившего на расчетном счете 17.05.2018, сообщается, что согласно записям
 Единого государственного реестра недвижимости:

Земельный участок		вид объекта недвижимости	
Лист №1 Раздела 1	Всего листов раздела 1: 1	Всего листов: 3	Всего листов подписей: 4
18 мая 2018г. № КУВН/401/2018-2644507	Кадастровый номер: 44-27/0101/858	Кадастровый номер участка: 44-27/010101	Дата присвоения кадастрового номера: 22.10.2014
Ранее присвоенный государственный учетный номер: 44-27/010101	Адрес (состоятельное): 44-27/010101	Местоположение относительно ориентира, расположенного в границах участка: Полюбовский д/п, ориентир: Косгромова область, г. Кострома, проезд Мандуговский, 41	Площадь, м2: 1342 (7,4)
Кадастровая стоимость, руб: 2133015,06	Кадастровое номера правоустанавливающих в пределах земельного участка объектов недвижимости: земельные участки	Категория земель: Земли населенных пунктов	История земли: многоквартирный жилой дом до 5 квартир
Вид разрешенного использования: многоквартирный жилой дом до 5 квартир	Сведения об объекте недвижимости введет статус "актуальные"	Сведения об объекте недвижимости введет статус "актуальные"	Сведения об объекте недвижимости введет статус "актуальные"
Сведения об объекте недвижимости: Описание объекта недвижимости: земельный участок с кадастровым номером 44-27/010101, площадью 1342 кв. м, категория земель - "земли населенных пунктов", вид разрешенного использования - "для размещения объектов недвижимости", вид разрешенного использования - "для размещения объектов недвижимости"	Сведения об объекте недвижимости: Описание объекта недвижимости: земельный участок с кадастровым номером 44-27/010101, площадью 1342 кв. м, категория земель - "земли населенных пунктов", вид разрешенного использования - "для размещения объектов недвижимости", вид разрешенного использования - "для размещения объектов недвижимости"	Сведения об объекте недвижимости: Описание объекта недвижимости: земельный участок с кадастровым номером 44-27/010101, площадью 1342 кв. м, категория земель - "земли населенных пунктов", вид разрешенного использования - "для размещения объектов недвижимости", вид разрешенного использования - "для размещения объектов недвижимости"	Сведения об объекте недвижимости: Описание объекта недвижимости: земельный участок с кадастровым номером 44-27/010101, площадью 1342 кв. м, категория земель - "земли населенных пунктов", вид разрешенного использования - "для размещения объектов недвижимости", вид разрешенного использования - "для размещения объектов недвижимости"
Получатель выписки: Заявитель: Общество с ограниченной ответственностью "Черный", ИНН: 4401152978	Получатель выписки: Заявитель: Общество с ограниченной ответственностью "Черный", ИНН: 4401152978	Получатель выписки: Заявитель: Общество с ограниченной ответственностью "Черный", ИНН: 4401152978	Получатель выписки: Заявитель: Общество с ограниченной ответственностью "Черный", ИНН: 4401152978

ИТАЛЬЯНИК ОЛЕГ МА
 Подпись: [подпись]
 М.П.
 УЛЬЯНОВА М.А.
 Подпись: [подпись]

Действие разрешения № 44-RU 44328000-175-2016 от 1 июня 2016 года продлено
до "15" января 2019 года

Глава Администрации города Костромы

*(должность уполномоченного сотрудника
органа, осуществляющего выдачу
разрешения на строительство)*

(подпись)

В. В. Емен

(расшифровка подписи)

"21" декабря 2017 года

М.П.



(Handwritten signature)

ного
вию
тики

ного

ской

Емен
(или подпись)

года

(Handwritten signature)
(подпись)

Прошито и пронумеровано

25 листов

Кадастровый инженер

М.П. Тимошадченко

Тимошадченко В.В. /
(расшифровка подписи)



Прошнуровано и скреплено печатью
листов

Начальник отдела подготовки
исходно-разрешительной

Документации МКУ города Кострома
«Центр градостроительства и архитектуры»

