



ПРАВИТЕЛЬСТВО МОСКОВСКОЙ ОБЛАСТИ

**МИНИСТЕРСТВО СТРОИТЕЛЬНОГО КОМПЛЕКСА МОСКОВСКОЙ ОБЛАСТИ**

Акционерному обществу

«Строительное управление №155»

119261, г. Москва,

ул.

Ленинский проспект, д. 81

**РАЗРЕШЕНИЕ**  
**на ввод объекта в эксплуатацию**

Дата 30.12.2016

№ RU50-66-7066-2016

Министерство строительного комплекса Московской области в соответствии со статьей 55 Градостроительного кодекса Российской Федерации разрешает ввод в эксплуатацию построенного, реконструированного объекта капитального строительства; линейного объекта; объекта капитального строительства, входящего в состав линейного объекта; завершенного работами по сохранению объекта культурного наследия, при которых затрагивались конструктивные и другие характеристики надежности и безопасности объекта,  
**«17-этажный многоквартирный жилой дом с инженерными сетями»**

(наименование объекта (этапа)

капитального строительства

в соответствии с проектной документацией, кадастровый номер объекта)

расположенного по адресу:

**Московская область, Чеховский район, г. Чехов, мкр. «Губернский», корп. 35**

(адрес объекта капитального строительства в соответствии с государственным адресным

**Постановление Администрации Чеховского муниципального района**  
**Московской области от 11.08.2016 №2103/11-02/2016**

реестром с указанием реквизитов документов о присвоении, об изменении адреса)

на земельном участке (земельных участках) с кадастровым номером 50:31:0020501:1094

строительный адрес: -

В отношении объекта капитального строительства выдано разрешение на строительство, № RU50-33-4745-2016, дата выдачи 22.04.2016, орган, выдавший

разрешение на строительство: Министерство строительного комплекса Московской области.

II. Сведения об объекте капитального строительства

Наименование показателя	Единица измерения	По проекту	Фактически
1. Общие показатели вводимого в эксплуатацию объекта			
Строительный объем – всего	куб. м	<b>30622,6</b>	<b>30623,0</b>
в том числе надземной части	куб. м	<b>29299,05</b>	<b>29299,0</b>
Общая площадь	кв. м	<b>8861,58</b>	<b>8161,1</b>
Площадь нежилых помещений	кв. м	<b>154,03</b>	<b>154,1</b>
Площадь встроенно-пристроенных помещений	кв. м	-	-
Количество зданий, сооружений	шт.	<b>1</b>	<b>1</b>
2. Объекты непромышленного назначения			
2.1. Нежилые объекты (объекты здравоохранения, образования, культуры, отдыха, спорта и т.д.)			
Количество мест		-	-
Количество помещений		-	-
Вместимость		-	-
Количество этажей		-	-
в том числе подземных		-	-
Сети и системы инженерно-технического обеспечения		-	-
Лифты	шт.	-	-
Эскалаторы	шт.	-	-
Инвалидные подъемники	шт.	-	-
Материалы фундаментов		-	-
Материалы стен		-	-

Материалы перекрытий		-	-
Материалы кровли		-	-
Иные показатели		-	-
<b>2.2. Объекты жилищного фонда</b>			
Общая площадь жилых помещений (за исключением балконов, лоджий, веранд и террас)	кв. м	<b>6149,4</b>	<b>6152,6</b>
Общая площадь нежилых помещений, в том числе площадь общего имущества в многоквартирном доме	кв. м	-	<b>2008,5</b>
Количество этажей	шт.	<b>17</b>	<b>19</b>
в том числе подземных		<b>+ техподполье + техчердак 1</b>	<b>1</b>
Количество секций	секций	<b>1</b>	<b>1</b>
Количество квартир/общая площадь, всего	шт./кв. м	<b>99/6149,4</b>	<b>99/6152,6</b>
в том числе:			
1-комнатные	шт./кв. м	<b>33/1379,4</b>	<b>33/1379,4</b>
2-комнатные	шт./кв. м	<b>32/1854,72</b>	<b>32/1856,0</b>
3-комнатные	шт./кв. м	<b>34/2915,28</b>	<b>34/2917,2</b>
4-комнатные	шт./кв. м	-	-
более чем 4-комнатные	шт./кв. м	-	-
Общая площадь жилых помещений (с учетом балконов, лоджий, веранд и террас)	кв. м	<b>6386,5</b>	<b>6337,4</b>
Сети и системы инженерно-технического обеспечения			
Лифты	шт.	<b>2</b>	<b>2</b>
Эскалаторы	шт.	-	-
Инвалидные подъемники	шт.	-	-
Материалы фундаментов		<b>Монолитный железобетон</b>	<b>Монолитный железобетон</b>

Материалы стен		Сборные ж/б панели	Сборные ж/б панели
Материалы перекрытий		Сборный ж/б	Сборный ж/б
Материалы кровли		Рулонная	Рулонная
Иные показатели		-	-

### 3. Объекты производственного назначения

Наименование объекта капитального строительства в соответствии с проектной документацией:			
Тип объекта		-	-
Мощность	МВт	-	-
Производительность		-	-
Сети и системы инженерно-технического обеспечения:			
Лифты	шт.	-	-
Эскалаторы	шт.	-	-
Инвалидные подъемники	шт.	-	-
Материалы фундаментов		-	-
Материалы стен		-	-
Материалы перекрытий		-	-
Материалы кровли		-	-
Иные показатели:		-	-

### 4. Линейные объекты

Категория (класс)		-	-
Протяженность		-	-
Мощность (пропускная способность, грузооборот, интенсивность движения)		-	-
Диаметры и количество трубопроводов, характеристики материалов труб		-	-
Тип (КЛ, ВЛ, КВЛ), уровень напряжения линий электропередачи		-	-

Перечень конструктивных элементов, оказывающих влияние на безопасность		-	-
Иные показатели <sup>12</sup>		-	-
<b>5. Соответствие требованиям энергетической эффективности и требованиям оснащенности приборами учета используемых энергетических ресурсов</b>			
Класс энергоэффективности здания		<b>В</b>	<b>В</b>
Удельный расход тепловой энергии на 1 кв. м площади	кВт•ч/м <sup>2</sup>	-	-
Материалы утепления наружных ограждающих конструкций		-	-
Заполнение световых проемов		-	-

Разрешение на ввод объекта в эксплуатацию недействительно без технического плана  
**кадастровый инженер – Солодовников Евгений Викторович,**  
**аттестат №77-13-189 технический план от 16 ноября 2016 года.**

**Заместитель министра  
строительного комплекса  
Московской области**

(должность уполномоченного  
сотрудника органа,  
осуществляющего выдачу  
разрешения на ввод объекта в эксплуатацию)



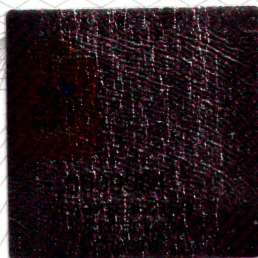
(подпись)

**Е.В. Соколова**

(расшифровка подписи)

**“ 30 ” декабря 20 16 г.**

М.П.



Министерство строительного комплекса  
Московской области

Московская область, г. Красногорск,  
бульвар Строителей, д. 4, корп. 1

Главный специалист

Должность

30, 12. 2016

дата

Боштырев Максим Павлович

ФИО

  
Подпись