

Кому: Обществу с ограниченной
ответственностью «Специализированный
застройщик «Первый» ИНН 4401152978

(наименование застройщика (фамилия, имя, отчество – для граждан,

Апраксинский проезд, дом 41, строение 20, офис 1
полное наименование организации – для юридических лиц)

город Кострома, Костромская область, 156003
его почтовый индекс и адрес, адрес электронной почты)

РАЗРЕШЕНИЕ

на ввод объекта в эксплуатацию

от 30 декабря 2020 года

№ 44-RU 44328000- 82 -2020

1. Администрация города Костромы

(наименование уполномоченного федерального органа исполнительной власти, или органа исполнительной власти субъекта Российской Федерации, или органа местного самоуправления, осуществляющих выдачу разрешения на ввод объекта в эксплуатацию)

в соответствии со статьей 55 Градостроительного кодекса Российской Федерации,

разрешает ввод в эксплуатацию построенного, реконструированного,
(ненужное зачеркнуть)

объекта капитального строительства; ~~линейного объекта; объекта капитального строительства входящего в состав линейного объекта;~~ ~~завершенного работами по сохранению объекта культурного наследия, при которых затрагивались конструктивные и другие характеристики надежности и безопасности объекта~~

"2-х этажный 4-х квартирный жилой дом № 57 по ГП"

(наименование объекта (этапа) капитального строительства)

(в соответствии с проектной документацией, кадастровый номер объекта)

расположенного по адресу: _____

(адрес объекта капитального строительства в соответствии с государственным адресным реестром с указанием реквизитов документа о присвоении, изменении адреса)

на земельном участке (земельных участках) с кадастровым номером: _____

44:27:030101:1880

строительный адрес: 156000, Российская Федерация, Костромская область,

городской округ город Кострома, город Кострома, проезд Павинский, 8

В отношении объекта капитального строительства выдано разрешение на строительство

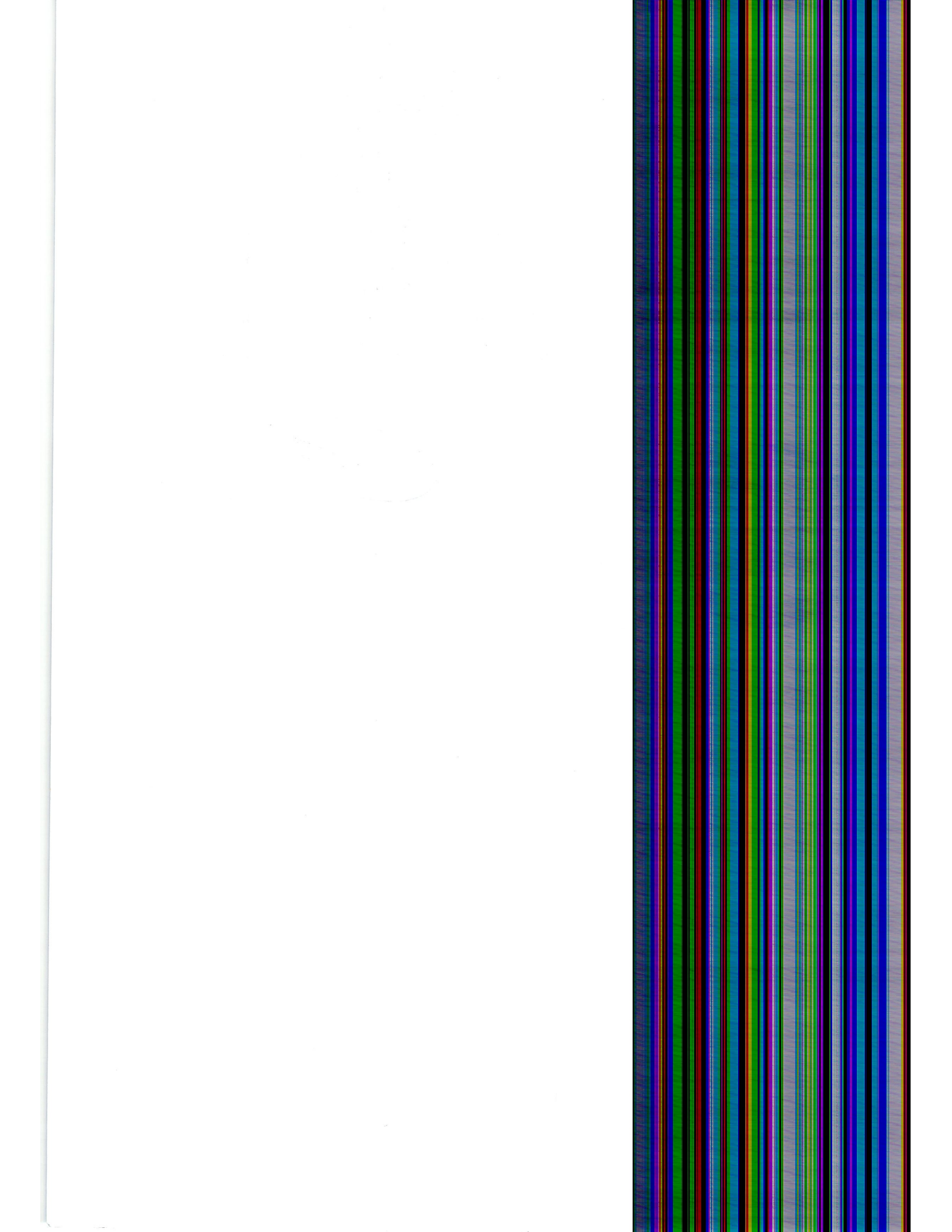
№ 44-RU 44328000-25-2017 от 10.03.2017 в редакции разрешения на строительство

II. Сведения об объекте капитального строительства

Наименование показателя	Единица измерения	По проекту	Фактически
1	2	3	4
1. Общие показатели вводимого в эксплуатацию объекта			
Строительный объем - всего	куб. м	21350	21350
в том числе надземной части	куб. м	21350	21350
Общая площадь	кв. м	5474	5474
Площадь нежилых помещений	кв. м		
Площадь встроенно-пристроенных помещений	кв. м		
Количество зданий, сооружений	шт.		
2. Объекты непромышленного назначения			
2.1 Нежилые объекты (объекты здравоохранения, образования культуры, спорта и др.)			
Количество мест			
Количество помещений			
Вместимость			
Количество этажей			
В том числе подземных			
Сети и системы инженерно-технического обеспечения			
Лифты	шт.		
Инвалидные подъемники	шт.		
Инвалидные подъемники	шт.		
Материалы фундаментов			
Материалы стен			
Материалы перекрытий			
Материалы кровли			
Иные показатели			
2.2. Объекты жилищного фонда			

Наименование показателя	Единица измерения	По проекту	Фактически
1	2	3	4
Общая площадь жилых помещений (за исключением балконов, лоджий, веранд и террас)	кв. м	483,4	483,4
Общая площадь нежилых помещений, в том числе площадь общего имущества в многоквартирном доме	кв. м	-	-
Количество этажей	шт.	2	2
в том числе подземных		0	0
Количество секций	секций	-	-
Количество квартир/общая площадь, всего в том числе:	шт./кв. м	4	4/483,4
1-комнатные	шт./кв. м	1	1/122,2
2-комнатные	шт./кв. м	1	1/120,4
3-комнатные	шт./кв. м	2	2/240,8
4-комнатные	шт./кв. м	-	-
более чем 4-комнатные	шт./кв. м	-	-
Общая площадь жилых помещений (с учетом балконов, лоджий, веранд и террас)	кв. м	502,8	502,8
Сети и системы инженерно-технического обеспечения		водоснабжение, канализация, отопление - центральное, электроснабжение, ливневая канализация	водоснабжение, канализация, отопление - центральное, электроснабжение, ливневая канализация
Лифты	шт.	-	-
Эскалаторы	шт.	-	-
Инвалидные подъемники	шт.	-	-
Материалы фундаментов		сборный железобетонный	сборный железобетонный
Материалы стен		трехслойные ж/б панели	крупнопанельные
Материалы перекрытий		сборные ж/б плиты	сборные ж/б плиты
Материалы кровли		совмещенная, плоская, утепленная, стеклогидроизол	совмещенная, плоская, утепленная, стеклогидроизол
Иные показатели		-	-
3. Объекты производственного назначения			
Наименование объекта капитального строительства в соответствии с проектной документацией			
Тип объекта		-	-

Наименование показателя	Единица измерения	Планируемые значения	Фактические значения
1	2	3	4
Мощность			
Производительность			
Сети и системы инженерно-технического обеспечения			
Лифты	шт.		
Эскалаторы	шт.		
Инвалидные подъемники	шт.		
Материалы фундаментов			
Материалы стен			
Материалы перекрытий			
Материалы кровли			
Иные показатели			
4. Линейные объекты			
Категория (класс)			
Протяженность			
Мощность (пропускная способность, грузооборот, интенсивность движения)			
Диаметр и количество трубопроводов, характеристика материалов труб)			
Тип (К Л, ВЛ, КВЛ), уровень напряжения линий электропередачи			
Перечень конструктивных элементов, оказывающих влияние на безопасность			
Иные показатели			
5. Соответствие требованиям энергетической эффективности приборов учета используемых энергетических ресурсов			
Класс энергоэффективности здания		«Высокий»	«Высокий»
Удельный расход тепловой энергии на 1 кв. м площади	кВт*ч/м2	0,06	0,06
Материалы утепления наружных ограждающих конструкций		пенополиуретан	пенополиуретан



ТЕХНИЧЕСКИЙ ПЛАН

ЗДАНИЯ

(вид объекта недвижимости, в отношении которого подготовлен технический план, в родительном падеже)

Общие сведения о кадастровых работах

1. Технический план подготовлен в результате выполнения кадастровых работ в связи с созданием здания, расположенного по адресу: Российская Федерация, Костромская область, Кострома г, проезд Павинский, 8

2. Сведения о заказчике кадастровых работ:

Общество с ограниченной ответственностью «СПЕЦИАЛИЗИРОВАННЫЙ ЗАСТРОЙЩИК «ПЕРВЫЙ»,
ОГРН 1144401005550, ИНН 4401152978/440101001

3. Сведения о кадастровом инженерере:

Фамилия, имя, отчество (при наличии отчества) Тимошадченко Валентина Валентиновна

Страховой номер индивидуального лицевого счета 05802123526

Уникальный регистрационный номер члена саморегулируемой организации кадастровых инженеров в реестре членов саморегулируемой организации кадастровых инженеров и дата внесения сведений о физическом лице в такой реестр

1702 от "14" февраля 2019 г.

Контактный телефон 8-920-381-10-35

Почтовый адрес и адрес электронной почты, по которым осуществляется связь с кадастровым инженером
156008 Костромская область, г.Кострома, проезд Апраксинский, дом 41, строение 10, офис 5,
valentina_tim@list.ru

Наименование саморегулируемой организации кадастровых инженеров, членом которой является кадастровый инженер

Некоммерческая саморегулируемая организация Ассоциация "Гильдия кадастровых инженеров" (НСО Ассоциация "Гильдия кадастровых инженеров")

Полное или (в случае, если имеется) сокращенное наименование юридического лица, если кадастровый инженер является работником юридического лица, адрес юридического лица

ООО "Генплан", 156008 Костромская область, г.Кострома, проезд Апраксинский, дом 41, строение 10, офис 5

Наименование, номер и дата документа, на основании которого выполняются кадастровые работы

Договор N б/н от "2" ноября 2020 г.

Дата подготовки технического плана (число, месяц, год) "02" ноября 2020

ТЕХНИЧЕСКИЙ ПЛАН

ЗДАНИЯ

(вид объекта недвижимости, в отношении которого подготовлен технический план, в родительном падеже)

Общие сведения о кадастровых работах

1. Технический план подготовлен в результате выполнения кадастровых работ в связи с созданием здания, расположенного по адресу: Российская Федерация, Костромская область, Кострома г, проезд Павинский, 8

2. Сведения о заказчике кадастровых работ:

Общество с ограниченной ответственностью «СПЕЦИАЛИЗИРОВАННЫЙ ЗАСТРОЙЩИК «ПЕРВЫЙ»,
ОГРН 1144401005550 , ИНН 4401152978/440101001

3. Сведения о кадастровом инженерере:

Фамилия, имя, отчество (при наличии отчества) Тимошадченко Валентина Валентиновна

Страховой номер индивидуального лицевого счета 05802123526

Уникальный регистрационный номер члена саморегулируемой организации кадастровых инженеров в реестре членов саморегулируемой организации кадастровых инженеров и дата внесения сведений о физическом лице в такой реестр
1702 от "14" февраля 2019 г.

Контактный телефон 8-920-381-10-35

Почтовый адрес и адрес электронной почты, по которым осуществляется связь с кадастровым инженером
156008 Костромская область, г.Кострома, проезд Апраксинский, дом 41, строение 10, офис 5,
valentina_tim@list.ru

Наименование саморегулируемой организации кадастровых инженеров, членом которой является кадастровый инженер

Некоммерческая саморегулируемая организация Ассоциация "Гильдия кадастровых инженеров" (НСО Ассоциация "Гильдия кадастровых инженеров")

Полное или (в случае, если имеется) сокращенное наименование юридического лица, если кадастровый инженер является работником юридического лица, адрес юридического лица

ООО "Генплан", 156008 Костромская область, г.Кострома, проезд Апраксинский, дом 41, строение 10, офис 5

Наименование, номер и дата документа, на основании которого выполняются кадастровые работы

Договор N б/н от "2" ноября 2020 г.

Дата подготовки технического плана (число, месяц, год) "02" ноября 2020

Исходные данные									
1. Перечень документов, использованных при подготовке технического плана									
N п/п	Наименование документа	Реквизиты документа							
1	Кадастровая выписка о земельном участке	№ 99/2020/364586207 от 07.12.2020							
2	Кадастровый план территории в электронной форме	№ КУВН-999/2020-192209 от 22.09.2020							
3	Разрешение на строительство	№ 44-РУ44328000-115-2020 от 30.10.2020							
4	Проектная документация	от 10.04.2016							
2. Сведения о геодезической основе, использованной при подготовке технического плана									
Система координат МСК-44, зона 1									
N п/п	Название пункта и тип знака геодезической сети	Класс геодезической сети	Координаты, м		наружного знака	пункта	центра знака	марки	N
			X	Y					
1	ОМ3-207, Пункт опорной межевой сети	ОМС 2	296092.95	1208406.67	не обнаружен	сохранился	сохранился	сохранился	1
2	ОМ3-067, Пункт опорной межевой сети	ОМС 2	299212.3	1215499.19	не обнаружен	сохранился	сохранился	сохранился	2
3	ОМ3-166, Пункт опорной межевой сети	ОМС 2	295828.51	1208787.27	не обнаружен	сохранился	сохранился	сохранился	3
4	ОМ3-188, Пункт опорной межевой сети	ОМС-2	298975.87	1215884.63	не обнаружен	сохранился	сохранился	сохранился	4
3. Сведения о средствах измерений									
N п/п	Наименование прибора (инструмента, аппаратуры)	Сведения об утверждении типа измерений	Реквизиты свидетельства о поверке прибора (инструмента, аппаратуры)						
1	Тахеометр электронный Sokkia SET530RK3	39435-08, без ограничений	№ 2007372 до 27.10.2021						
2	Цифровой лазерный дальномер	140483921122, -	-						
4. Сведения об объекте (объектах) недвижимости, из которого (которых) был образован объект недвижимости									
N п/п	Кадастровый номер								
1	Кадастровый номер								
2	Кадастровый номер								
5. Сведения о помещениях, машино-местах, расположенных в здании, сооружении									
5.1. Сведения о помещениях, расположенных в здании, сооружении									
N п/п	Кадастровый номер помещения								
1	Кадастровый номер помещения								
2	Кадастровый номер помещения								
5.2. Сведения о машино-местах, расположенных в здании, сооружении									
N п/п	Кадастровый номер машино-места								
1	Кадастровый номер машино-места								
2	Кадастровый номер машино-места								
6. Сведения об объектах недвижимости, входящих в состав единого недвижимого комплекса									
N п/п	Вид объекта недвижимости, входящего в состав единого недвижимого комплекса								
1	Вид объекта недвижимости, входящего в состав единого недвижимого комплекса								
2	Вид объекта недвижимости, входящего в состав единого недвижимого комплекса								
3	Вид объекта недвижимости, входящего в состав единого недвижимого комплекса								

Описание местоположения объекта недвижимости

1. Описание местоположения здания, сооружения, объекта незавершенного строительства на земельном участке

1.1. Сведения о характерных точках контура объекта недвижимости

Номер контура		Номера характерных точек контура		Координаты, м		R, м	Средняя квадратическая погрешность определения координат характерных точек контура (M), м	Тип контура	H1	H2
X	Y	X	Y							
1	1	298258.83	1211801.40	0.10	наземный	-	0.10	наземный	-	-
1	2	298257.58	1211803.16	0.10	наземный	-	0.10	наземный	-	-
1	3	298257.87	1211803.36	0.10	наземный	-	0.10	наземный	-	-
1	4	298250.73	1211813.08	0.10	наземный	-	0.10	наземный	-	-
1	5	298230.48	1211798.35	0.10	наземный	-	0.10	наземный	-	-
1	6	298237.62	1211788.63	0.10	наземный	-	0.10	наземный	-	-
1	7	298240.50	1211790.72	0.10	наземный	-	0.10	наземный	-	-
1	8	298241.71	1211789.04	0.10	наземный	-	0.10	наземный	-	-
1	9	298244.10	1211790.80	0.10	наземный	-	0.10	наземный	-	-
1	10	298242.88	1211792.48	0.10	наземный	-	0.10	наземный	-	-
1	11	298245.35	1211794.26	0.10	наземный	-	0.10	наземный	-	-
1	12	298246.57	1211792.56	0.10	наземный	-	0.10	наземный	-	-
1	13	298249.01	1211794.29	0.10	наземный	-	0.10	наземный	-	-
1	14	298247.77	1211796.01	0.10	наземный	-	0.10	наземный	-	-
1	15	298250.27	1211797.83	0.10	наземный	-	0.10	наземный	-	-
1	16	298251.52	1211796.11	0.10	наземный	-	0.10	наземный	-	-
1	17	298253.92	1211797.84	0.10	наземный	-	0.10	наземный	-	-
1	18	298252.67	1211799.58	0.10	наземный	-	0.10	наземный	-	-
1	19	298255.16	1211801.39	0.10	наземный	-	0.10	наземный	-	-
1	20	298256.41	1211799.67	0.10	наземный	-	0.10	наземный	-	-
1	1	298258.83	1211801.40	0.10	наземный	-	0.10	наземный	-	-

1.2. Сведения о предельных глубине и высоте конструктивных элементов объекта недвижимости

Предельная глубина конструктивных элементов объекта недвижимости, м

Предельная высота конструктивных элементов объекта недвижимости, м

1.3. Сведения о характерных точках пересечения контура объекта недвижимости с контуром (контурами) иных зданий, сооружений, объектов незавершенного строительства

Зона N =

Номер контура	Номера характерных точек контура	Координаты, м		Средняя квадратическая погрешность определения координат характерных точек контура (M), м	Тип контура	H1	H2	Кадстровый номер
		X	Y					
1	-	-	-	-	-	-	-	9
2	-	-	-	-	-	-	-	-
3	-	-	-	-	-	-	-	-
4	-	-	-	-	-	-	-	-
5	-	-	-	-	-	-	-	-
6	-	-	-	-	-	-	-	-
7	-	-	-	-	-	-	-	-
8	-	-	-	-	-	-	-	-
9	-	-	-	-	-	-	-	-

2. Описание местоположения машино-места

Обозначение машино-места (номер) =

2.1. Сведения о расстояниях

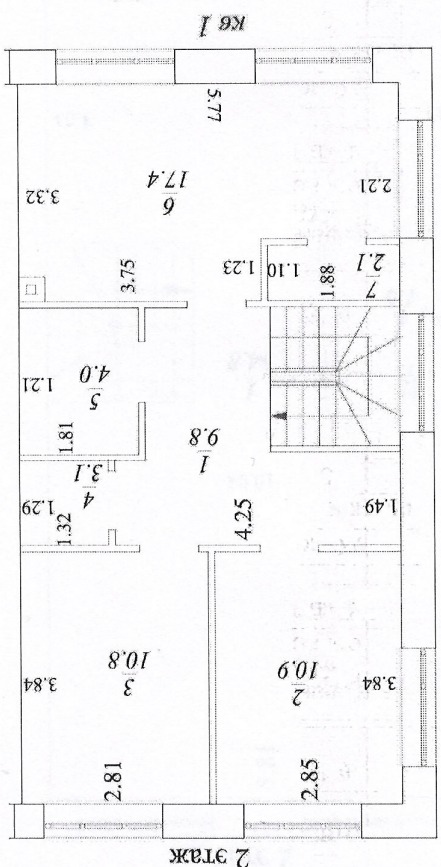
2.1.1. Сведения о расстояниях от специальных меток до характерных точек границ машино-места			
N п/п специальной метки	N п/п характерной точки	границы машино-места	Расстояние, м
			3
2.1.2. Сведения о расстояниях между характерными точками границ машино-места			
N п/п характерной точки	N п/п характерной точки	границы машино-места	Расстояние, м
			3
2.2. Сведения о координатах специальных меток			
N п/п специальной метки	Координаты, м	X	Y
1	2	3	4
2.3. Сведения о характерных точках границ помещения, в котором расположено машино-место			
Номера характерных точек	Координаты, м	X	Y
1	2	3	4
-			

№ п/п	Наименование характеристики	2	Значение характеристики
1	Вид объекта недвижимости		Здание
2	Кадастровый номер объекта недвижимости		
3	Ранее присвоенный государственный учетный номер объекта недвижимости (кадастровый, инвентарный или условный номер)		
4	Кадастровый номер земельного участка (земельных участков), в пределах которого расположен объект недвижимости	44:27:030101:1880	
5	Номер кадастрового квартала (кадастровых кварталов), в пределах которого (которых) расположен объект недвижимости	44:27:030101	
6	Кадастровый номер иного объекта недвижимости, в пределах (в составе) которого расположен объект недвижимости		
	Номер, тип этажа (этажей), на котором расположено помещение		
	Номер, тип этажа, на котором расположено машино-место		
	Описание (номер) помещения, машино-места на поэтажном плане		
7	Адрес объекта недвижимости		
	Дата последнего обновления записи в государственном адресном реестре		
	Местоположение объекта недвижимости		Российская Федерация, Костромская область, Кострома г, проезд Лавинский
8	Назначение объекта недвижимости		Многоквартирный дом
	Проектируемое назначение объекта незавершенного строительства		
9	Наименование объекта недвижимости		2-х этажный 4-х квартирный жилой дом №57 по ПП
10	Количество этажей объекта недвижимости	2	
	В том числе подземных		
11	Материал наружных стен здания		Крупнопанельные
12	Год ввода объекта недвижимости в эксплуатацию по завершении его строительства		
	Год завершения строительства объекта недвижимости	2020	
13	Площадь объекта недвижимости (P), м2	543,4	
14	Вид (виды) разрешенного использования объекта недвижимости		Многоквартирный дом
15	Основная характеристика сооружения и ее значение		
	Основная характеристика объекта незавершенного строительства и ее проектируемое значение		
16	Степень готовности объекта незавершенного строительства, %		
17	Сведения о включении объекта недвижимости в единый государственный реестр объектов недвижимости (памятников истории и культуры) народов Российской Федерации и кадастровый номер, вид и наименование регистрационный номер, вид и наименование регистрационный номер учётной карты объекта, представляющего собой историко-культурную		

Характеристики объекта недвижимости

Характеристики объекта недвижимости		№ п/п
Наименование характеристики	Ценность, вид и наименование выявленного объекта культурного наследия	
Значение характеристики	<p>Реквизиты решений Правительства Российской Федерации, органов охраны объектов культурного наследия о включении объекта недвижимости в Единый государственный реестр объектов культурного наследия (памятников истории и культуры) народов Российской Федерации либо об отнесении объекта недвижимости к выявляемым объектам культурного наследия, подлежащим государственной охране</p> <p>Реквизиты документа, на основании которого установлены требования к сохранению, содержанию и использованию объектов культурного наследия (памятников истории и культуры) народов Российской Федерации, требованию к обеспечению доступа к таким объектам либо выявленного объекта культурного наследия</p>	

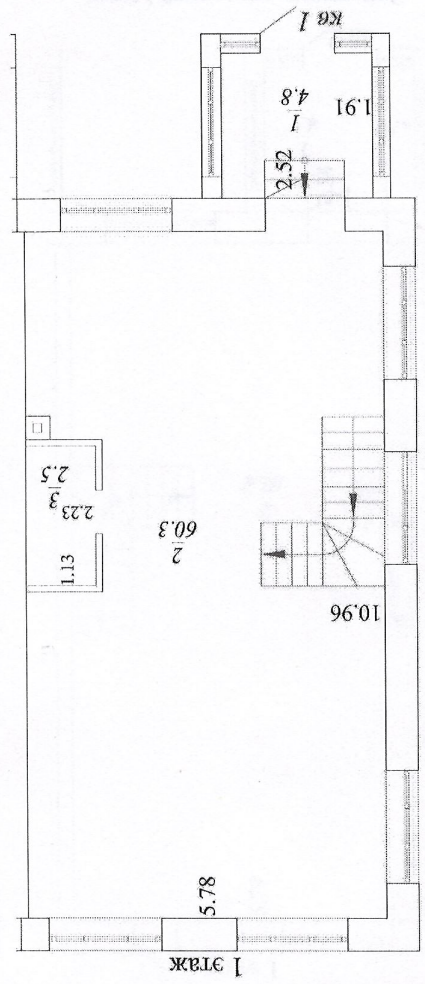
№ п/п	Наименование характеристики	Значение характеристики
1	Кадастровый номер либо ранее присвоенный государственный учетный номер помещения, машино-места (кадастровый, инвентарный или условный номер)	-
2	Кадастровый номер исходного объекта недвижимости (объектов недвижимости)	-
3	Номер, тип этажа (этажей), на котором (которых) расположено помещение, машино-место	Этаж 1,2
4	Обозначение (номер) помещения, машино-места на поэтажном плане	кв 1
5	Адрес помещения, машино-места	-
6	Местоположение помещения, машино-места	Российская Федерация, Костромская область, Кострома г, проезд Павинский
7	Дополнение местоположения помещения, машино-места	8, кв 1
8	Назначение помещения	Жилое, Квартира
9	Вид (виды) разрешенного использования помещения	квартира
10	Площадь помещения, машино-места (P), м2	125.7
11	Наименование помещения	квартира



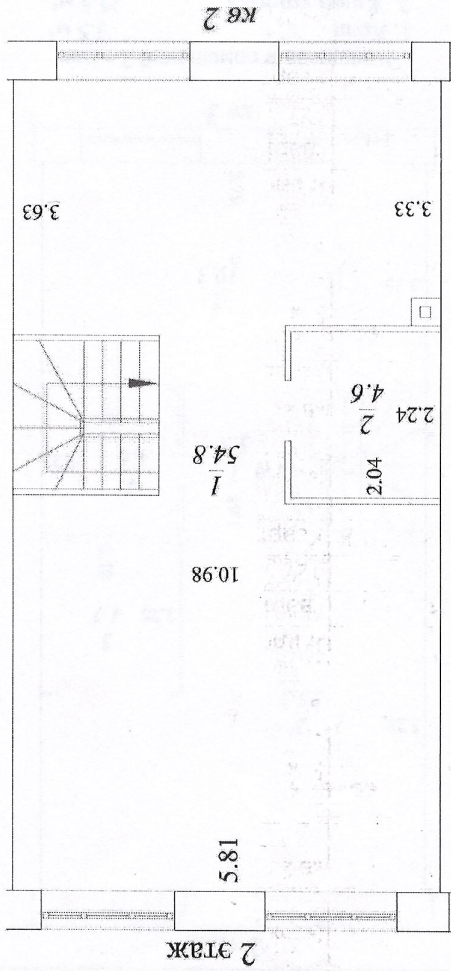
Экспликация помещений 1 этаж:

1. Тамбур 4.8 м²
2. Кухня-гостиная 60.3 м²
3. Санузел 2.5 м²

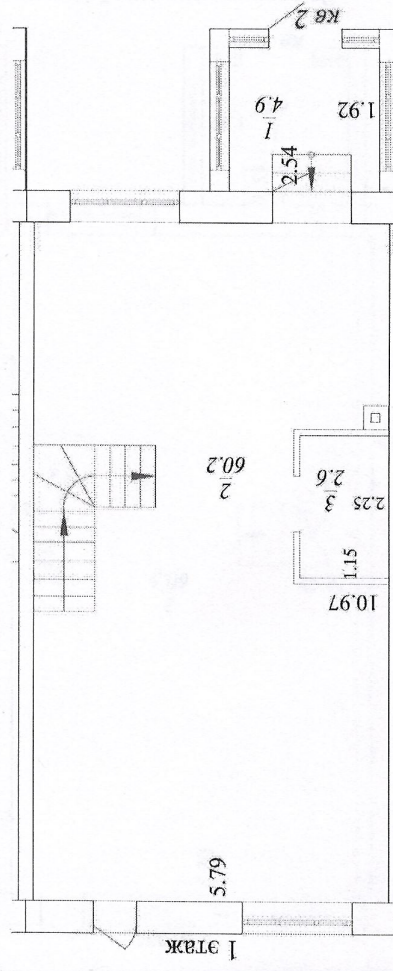
Итого: 67.6 м²



№ п/п	Наименование характеристики	Значение характеристики
1	Кадастровый номер либо ранее присвоенный государственный учетный номер помещения, машино-места (кадастровый, инвентарный или условный номер)	-
2	Кадастровый номер исходного объекта недвижимости (объектов недвижимости)	-
3	Обозначение (номер) помещения, машино-места на поэтажном плане	Кв 2
4	Адрес помещения, машино-места	-
5	Местоположение помещения, машино-места	Российская Федерация, Костромская область, Кострома г, проезд Плавинский
6	Дополнение местоположения помещения, машино-места	8, кв 2
7	Назначение помещения	Жилое, квартира
8	Вид (виды) разрешенного использования помещения	квартира
9	Площадь помещения, машино-места (P), м2	127.1
10	Наименование помещения	Квартира

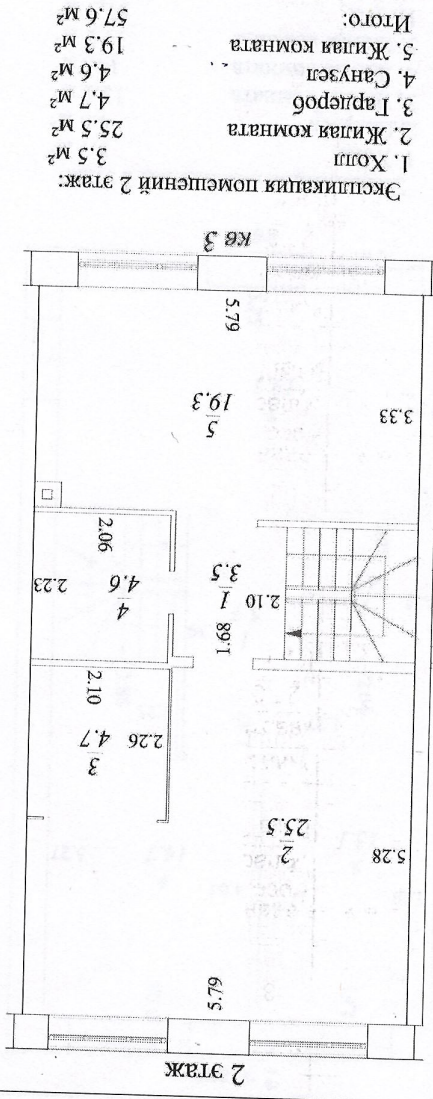
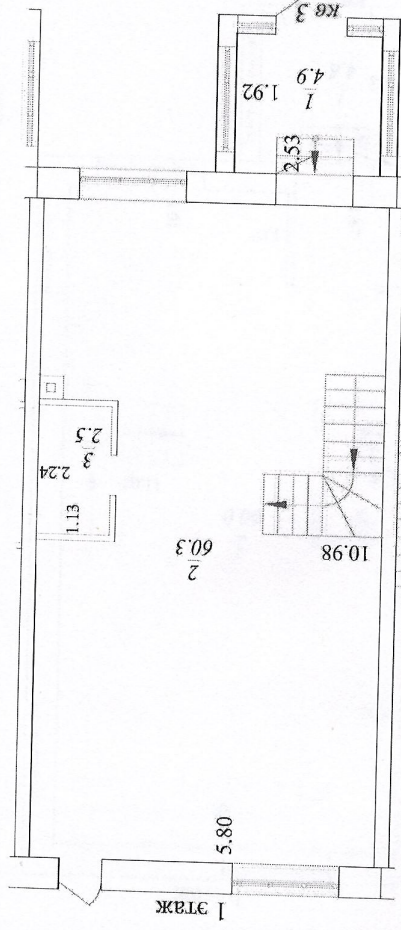


Экспликация помещений 2 этаж:
 1. Жилые помещения 54.8 м²
 2. Санузлы 4.6 м²
 Итого: 59.4 м²

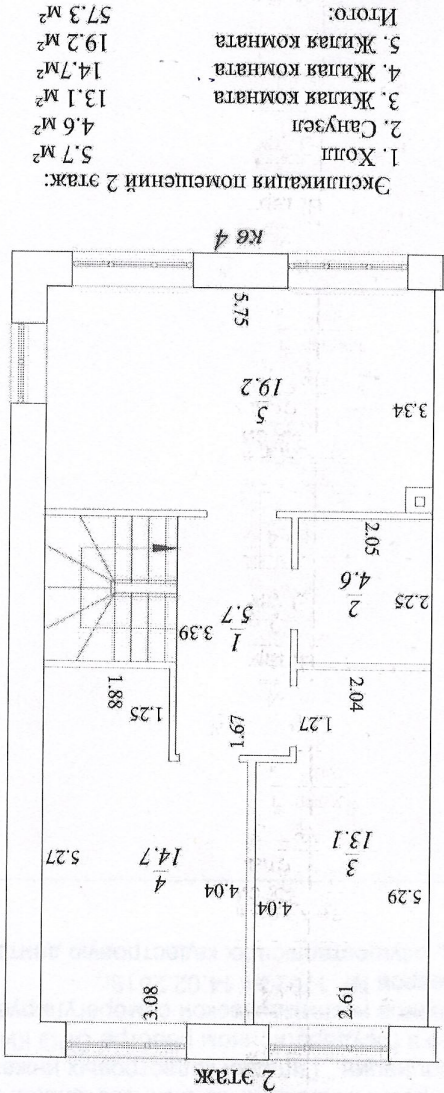
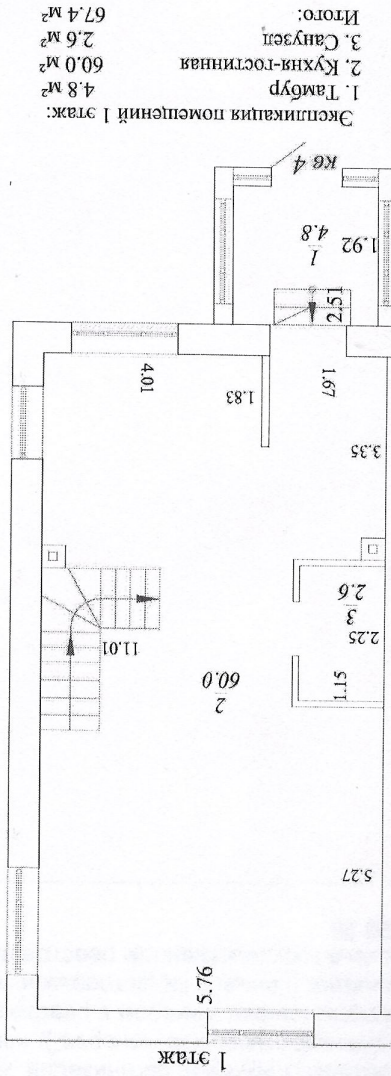


Экспликация помещений 1 этаж:
 1. Тамбур 4.9 м²
 2. Кухня-гостиная 60.2 м²
 3. Санузлы 2.6 м²
 Итого: 67.7 м²

№ п/п	Наименование характеристики	Значение характеристики
1	Кадастровый номер либо ранее присвоенный машино-места (кадастровый, инвентарный или условный номер)	-
2	Кадастровый номер исходного объекта недвижимости (объектов недвижимости)	-
3	Номер, тип этажа (этажей), на котором (которых) расположено помещение, машино-место	Этаж 1,2
4	Обозначение (номер) помещения, машино-места на поэтажном плане	кв 3
5	Адрес помещения, машино-места	-
6	Местоположение помещения, машино-места	Российская Федерация, Костромская область, Кострома г, проезд Лавинский
7	Дополнение местоположения помещения, машино-места	8, кв 3
8	Назначение помещения	Жилое, Квартира
9	Вид (виды) разрешенного использования помещения	Квартира
10	Площадь помещения, машино-места (P), м2	125.3
11	Наименование помещения	Квартира



№ п/п	Наименование характеристики	Значение характеристики
1	Кадастровый номер либо ранее присвоенный государственный учетный номер помещения, машино-места (кадастровый, инвентарный или условный номер)	-
2	Кадастровый номер исходного объекта недвижимости (объектов недвижимости)	-
3	Номер, тип этажа (этажей), на котором (которых) расположено помещение, машино-место	Этаж 1,2
4	Обозначение (номер) помещения, машино-места на поэтажном плане	Кв 4
5	Адрес помещения, машино-места	-
6	Местоположение помещения, машино-места	Российская Федерация, Костромская область, Кострома г, проезд Лавинский
7	Дополнение местоположения помещения, машино-места	8, кв 4
8	Назначение помещения	Жилое, квартира
9	Вид (виды) разрешенного использования помещения	квартира
10	Площадь помещения, машино-места (P), м2	124,7
11	Наименование помещения	квартира



Заключение кадастрового инженера

Технический план подготовлен по завершению строительства 2-х этажного 4-х квартирного жилого дома № 57 (п.11).

Общая площадь - 543,4 кв. м.

Технико-экономические показатели:

строительный объем - 2155 м.куб;

площадь застройки - 326 кв. м.;

фундамент - сборный железобетонный;

стены - крупнопанельные;

перекрытия- сборные ж/б плиты;

крыша - совмещенная, плоская, утепленная, стеклопластиком;

водопровод - центральный;

канализация - центральная;

теплоснабжение - центральное;

внутриквартирное оборудование - электроплиты;

Общая площадь жилых помещений

(за исключением балконов, лоджий, веранд и террас) - 483,4 кв. м.

1-х комнатных квартир - 1 площадью 122,2 кв. м., 2-х комнатных квартир - 1 площадью 120,4 кв. м., 3-х

комнатных квартир - 2 площадью 240,8 кв. м.

Общая площадь жилых помещений

(с учетом балконов, лоджий, веранд и террас) - 502,8 кв. м.

В ходе кадастровых работ при расчете площадей, кадастровый инженер руководствовался правилами

приказа Минэкономразвития России от 01.03.2016 г. № 90, «Требования к определению площади зданий,

помещений».

Технический план составлен кадастровым инженером Тимошадченко В. В., состоящей в

Некоммерческой саморегулируемой организации Ассоциация "Гильдия кадастровых инженеров" (НСО

Ассоциация "Гильдия кадастровых инженеров", номер в государственном реестре СРО КИ № 011 от

31.10.2016г. с регистрационным номером в реестре членов некоммерческой саморегулируемой

организации Ассоциации "Гильдия кадастровых инженеров" № 1702 от 14.02.2019г.

№ регистрации в государственном реестре лиц, осуществляющих кадастровую деятельность: 23687.

СНИЛС 058-021-235 26.

Условные обозначения

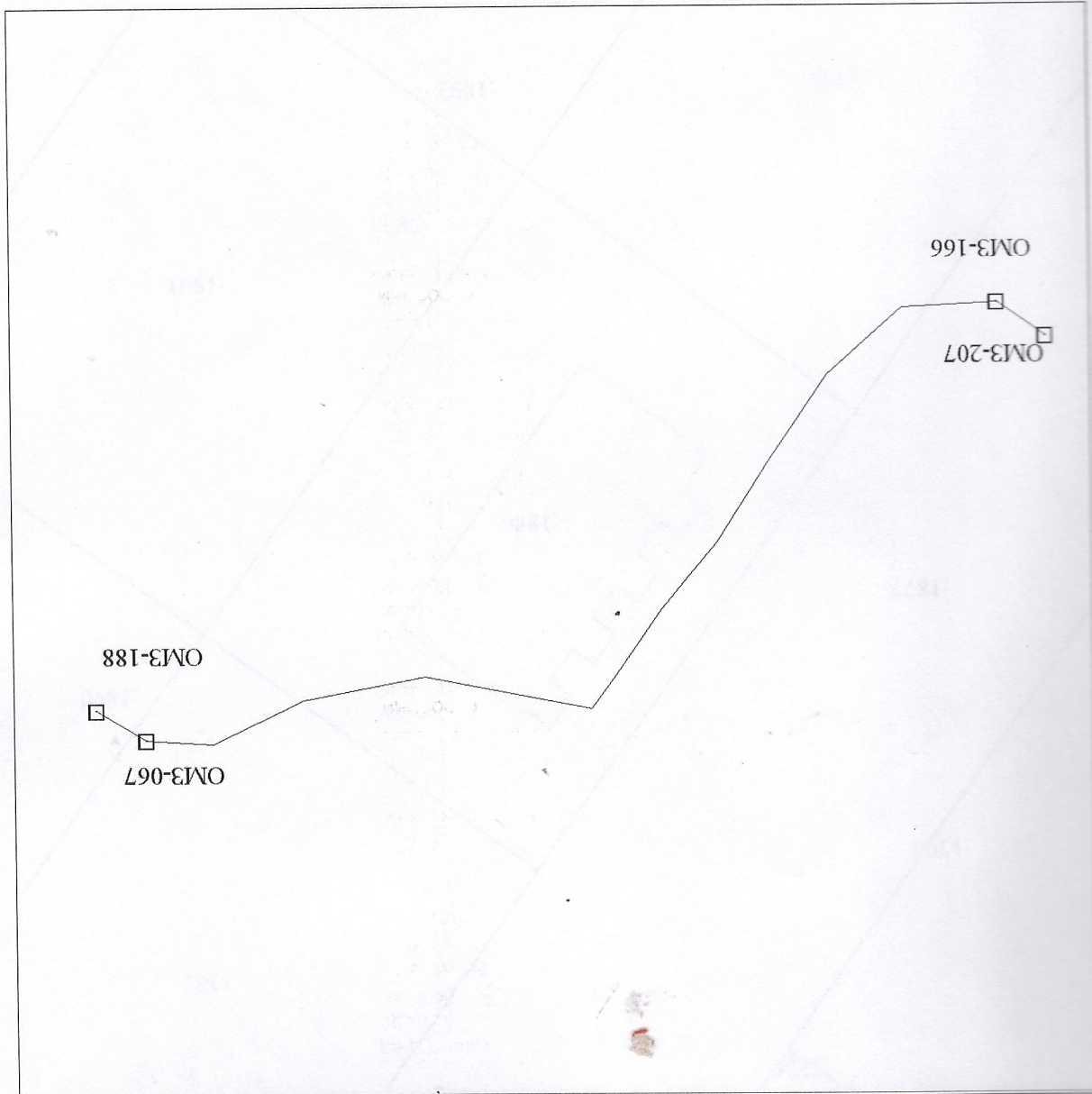


Схема геодзических построений

Схема расположения объекта недвижимости (части объекта недвижимости) на земельном участке

:1796

:1794

:1877

:1880

:1890

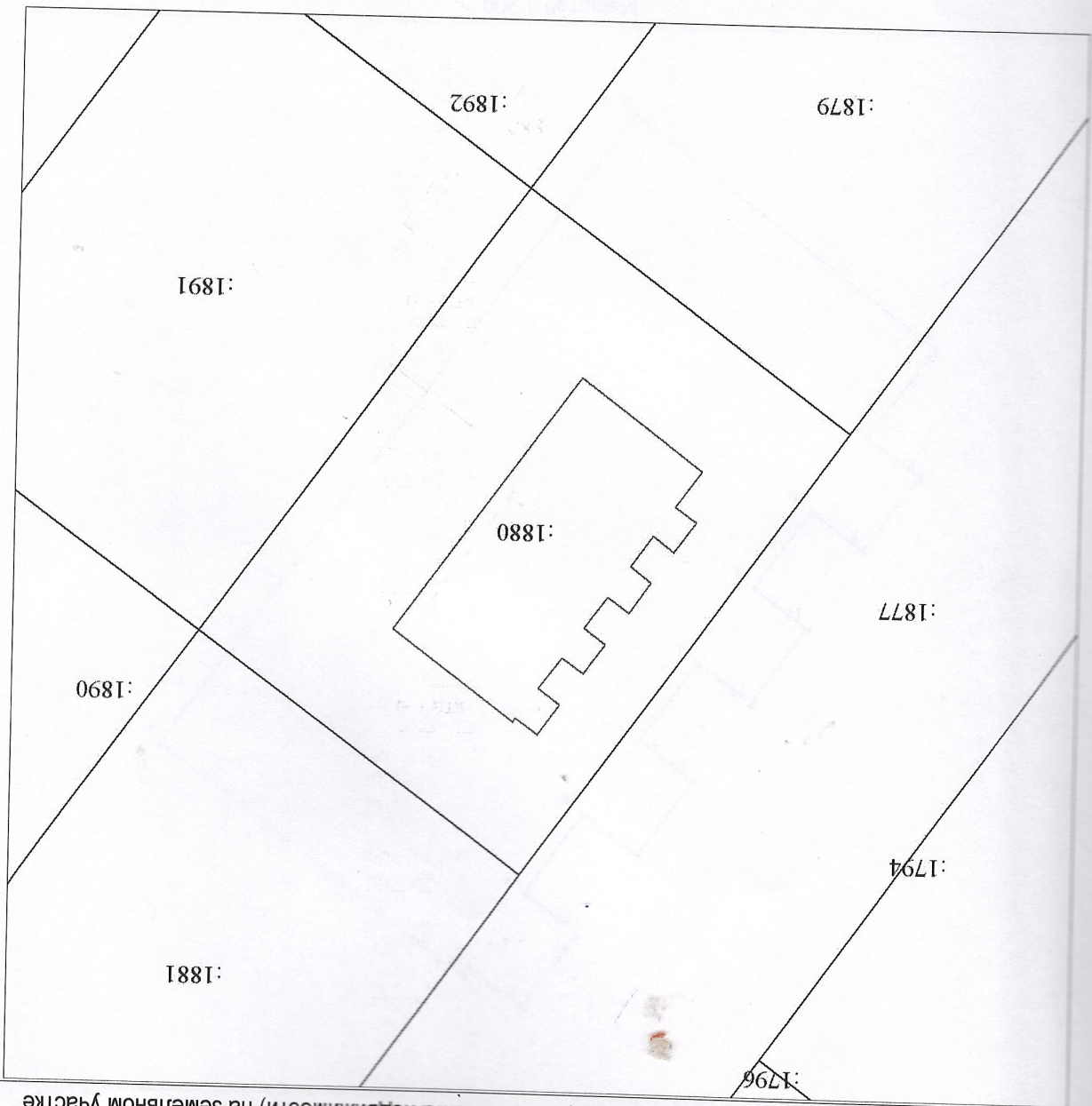
:1881

:1891

:1879

:1892

Условные обозначения

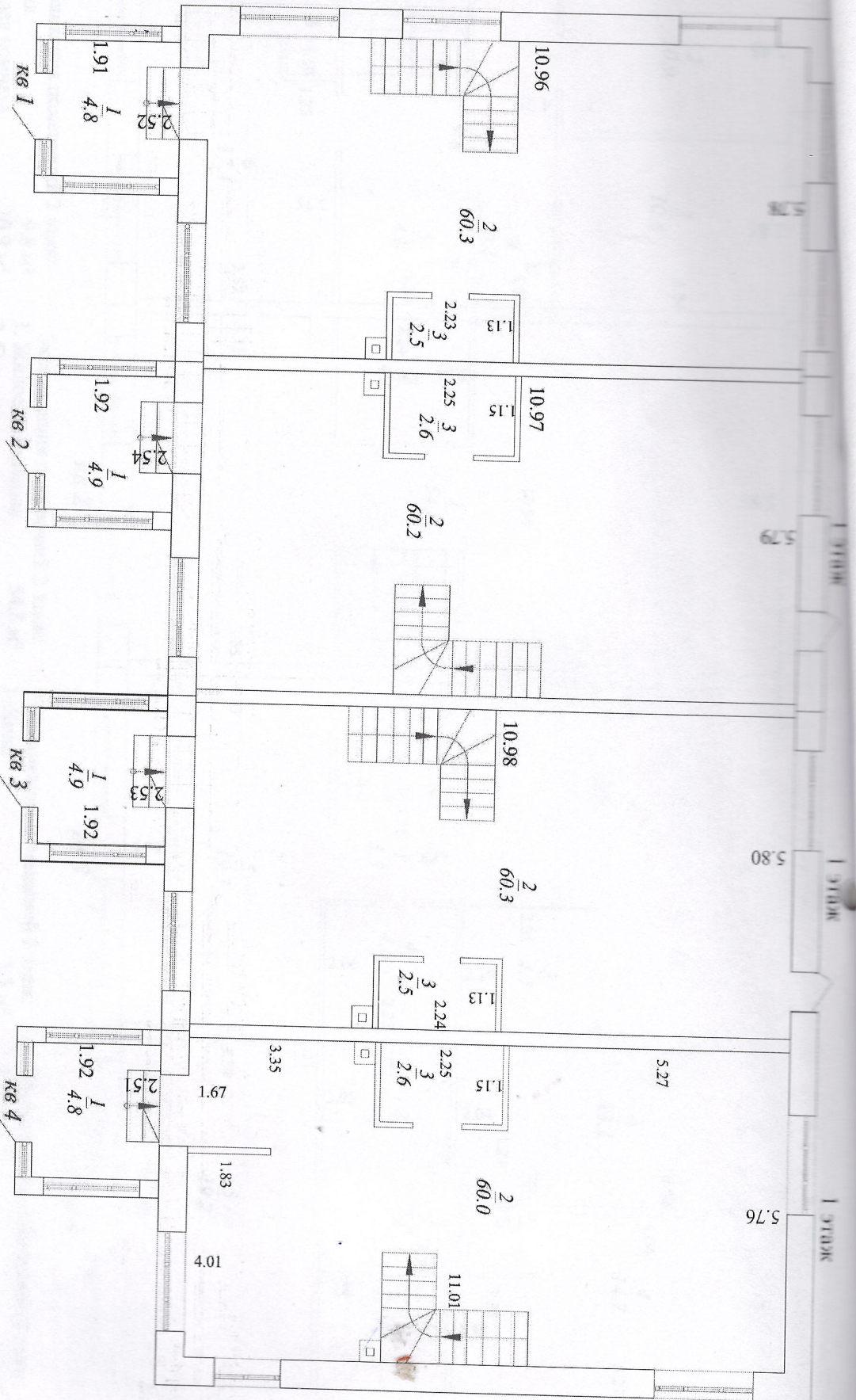


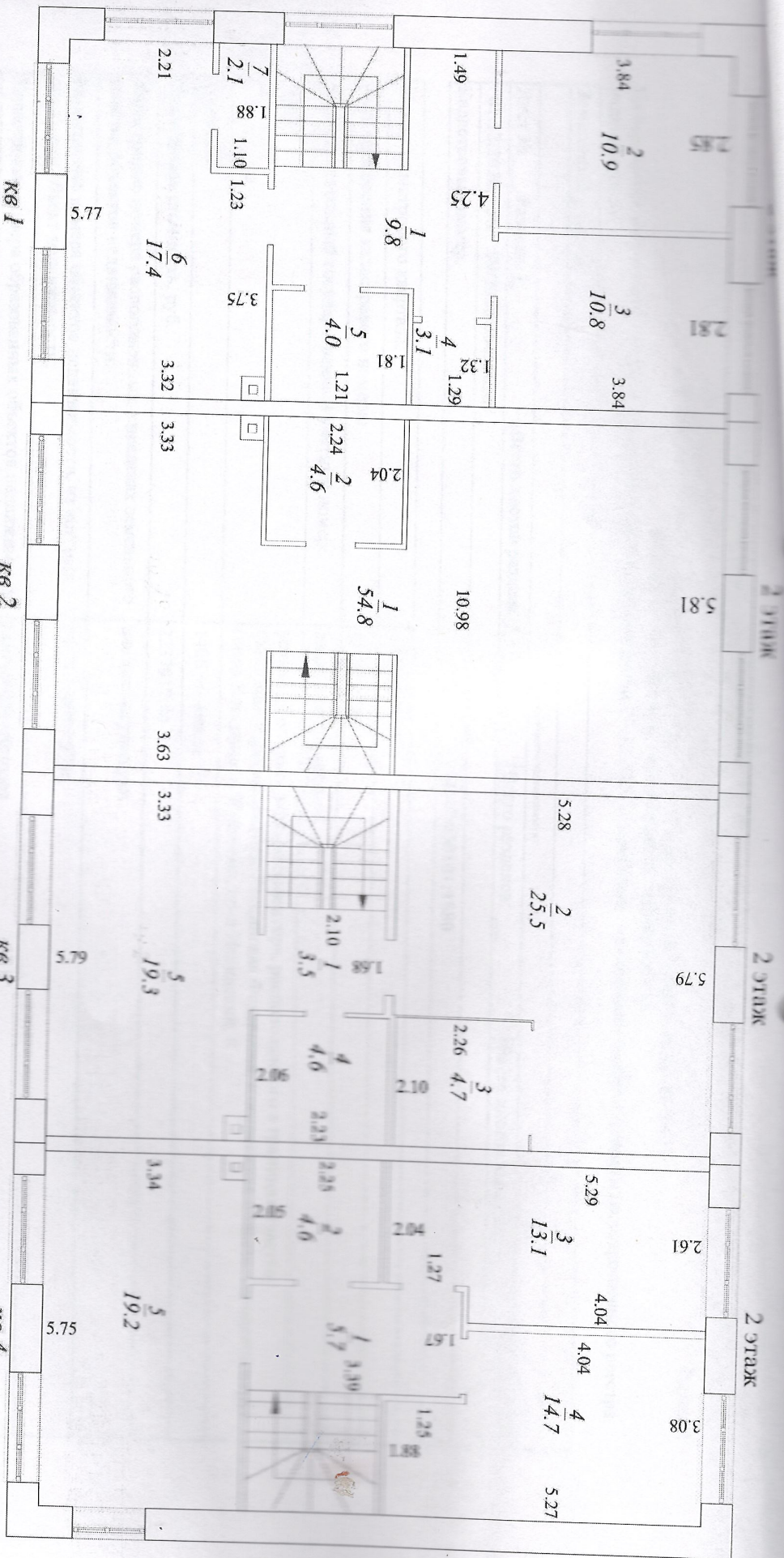
Экспликация помещений 1 этаж:
 1. Тамбур 4.8 м²
 2. Кухня-гостинная 60.3 м²
 3. Санузел 2.5 м²
 Итого: 67.6 м²

Экспликация помещений 1 этаж:
 1. Тамбур 4.9 м²
 2. Кухня-гостинная 60.2 м²
 3. Санузел 2.6 м²
 Итого: 67.7 м²

Экспликация помещений 1 этаж:
 1. Тамбур 4.9 м²
 2. Кухня-гостинная 60.3 м²
 3. Санузел 2.5 м²
 Итого: 67.7 м²

Экспликация помещений 1 этаж:
 1. Тамбур 4.8 м²
 2. Кухня-гостинная 60.0 м²
 3. Санузел 2.6 м²
 Итого: 67.4 м²





- Экспликация помещений 2 этаж:**
1. Холл 9.8 м²
 2. Жилая комната 10.9 м²
 3. Жилая комната 10.8 м²
 4. Гардеробная 3.1 м²
 5. Санузел 4.0 м²
 6. Жилая комната 17.4 м²
 7. Гардероб 2.1 м²
- Итого:** 58.1 м²

- Экспликация помещений 2 этаж:**
1. Жилое помещение 54.8 м²
 2. Санузел 4.6 м²
- Итого:** 59.4 м²

- Экспликация помещений 2 этаж:**
1. Холл 3.5 м²
 2. Жилая комната 25.5 м²
 3. Гардероб 4.7 м²
 4. Санузел 4.6 м²
 5. Жилая комната 19.3 м²
- Итого:** 57.6 м²

- Экспликация помещений 2 этаж:**
1. Холл 5.7 м²
 2. Санузел 4.6 м²
 3. Жилая комната 13.1 м²
 4. Жилая комната 14.7 м²
 5. Жилая комната 19.2 м²
- Итого:** 57.3 м²

ФГИС ЕГРН

полное наименование органа регистрации прав

Выписка из Единого государственного реестра недвижимости об объекте недвижимости

Сведения о характеристиках объекта недвижимости

На основании запроса от 07.12.2020 г., поступившего на рассмотрение 07.12.2020 г., сообщаем, что согласно записям Единого государственного реестра недвижимости:

Земельный участок

Лист №	Раздела 1	<small>(или объекта недвижимости)</small>	
07.12.2020 №	99/2020/364586207	Всего листов раздела 1:	Всего разделов:
Кадастровый номер:		44:27:030101:1880	Всего листов выписки:

Номер кадастрового квартала:	44:27:030101
Дата присвоения кадастрового номера:	11.08.2016
Ранее присвоенный государственный учетный номер:	данные отсутствуют
Адрес:	установлено относительно ориентира, расположенного в границах участка. Почтовый адрес ориентира: Российская Федерация, Костромская область, городская округ город Кострома, г. Кострома, пр-д Павинский, 8
Площадь:	1408 +/- кв. м
Кадастровая стоимость, руб.:	2237917.44
Кадастровые номера расположенных в пределах земельного участка объектов недвижимости:	данные отсутствуют
Кадастровые номера объектов недвижимости, из которых образован объект недвижимости:	44:27:030101:1786
Кадастровые номера образованных объектов недвижимости:	данные отсутствуют
Сведения о включении объекта недвижимости в состав предприятия как имущественного комплекса:	
Государственный регистратор	
полное наименование должности	подпись
	М.П.
	ФГИС ЕГРН
	инициалы, фамилия

Выписка из Единого государственного реестра недвижимости об объекте недвижимости
Сведения о зарегистрированных правах

Раздел 2

Земельный участок

(вид объекта недвижимости)

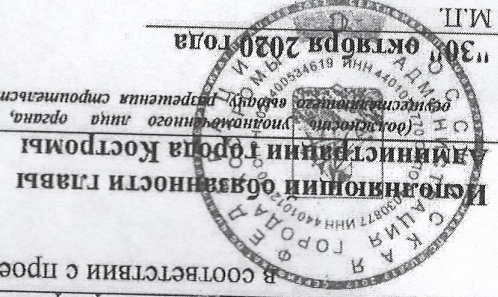
Лист № <u>2</u>	Раздела <u>2</u>	Всего листов раздела <u>2</u> : _____	Всего разделов: _____	Всего листов выписки: _____
07.12.2020 № 99/2020/364586207				
Кадастровый номер:		44:27:030101:1880		

1. Правообладатель (правообладатели):		1.1.	Общество с ограниченной ответственностью "Первый", ИНН 4401152978
2. Вид, номер и дата государственной регистрации права:		2.1.	Собственность, № 44:27:030101:1880-44/001/2017:3 от 03.03.2017
Ограничение прав и обременение объекта недвижимости:			
вид:			
дата государственной регистрации: 23.06.2017			
номер государственной регистрации: 44:27:030101:1880-44/001/2017:3			
3. 3.1.1. срок, на который установлено ограничение прав и обременение объекта недвижимости: с 23.06.2017 по 30.12.2019			
лицо, в пользу которого установлено ограничение прав и обременение объекта недвижимости:			
основание государственной регистрации:		'Договор участия в долевом строительстве' №2017/57ТП-01 от 15.06.2017	

Государственный регистратор		М.П.	подпись	ФГИС ЕГРН	инициалы, фамилия
полное наименование должности					

4.	Краткие проектные характеристики объекта капитального строительства, объекта культурного наследия, если при проведении работ по сохранению объекта культурного наследия затрагиваются конструктивные и другие характеристики надежности и безопасности такого объекта:		Краткие проектные характеристики объекта капитального комплекса, в соответствии с проектной документацией:	
	Общая площадь (кв. м.):	542,9	Площадь участка (кв. м.):	1408
	Объем (куб. м.):	2155	в том числе подземной части (куб. м.):	-
	Количество этажей (шт.):	2	Высота (м):	7,3
	Количество подземных этажей (шт.):	-	Вместимость (чел.):	
	Площадь застройки (кв. м.):	326		
	Иные показатели:	Жилая площадь здания – 309,2 кв. м; Количество квартир – 4; Класс энергетической эффективности здания – В.		
5.	Адрес (местоположение) объекта	Российская Федерация, Костромская область, Костромской район, городской округ город Кострома, город Кострома, Лавинский проезд, 8		
6.	Категория: Протяженность: (класс)	Краткие проектные характеристики линейного объекта:		
	Мощность (пропускная способность, грузоборот, интенсивность движения):			
	Тип (КЛ, ВЛ, КВЛ), уровень напряжения	линий электропередачи		
	Перечень конструктивных элементов, оказывающих влияние на безопасность:			
	Иные показатели:			

Срок действия настоящего разрешения - до "24" октября 2022 года в соответствии с проектом организации строительства



О. В. Болоховен
(подпись)
(расшифровка подписи)

Действие настоящего разрешения продлено до " " 20 года

М.П. " " 20 года
(подпись)
(расшифровка подписи)
Обязность исполнителя лица органа, осуществляющего выдачу разрешения на строительство

Курсовый проект по дисциплине «Техническое черчение» выполнен в соответствии с заданием, поставленным преподавателем. Работа выполнена самостоятельно и полностью соответствует требованиям к курсовому проекту.

№ п/п	Наименование работы	Дата выполнения	Оценки
1	Титульный лист	10.10.2013	5
2	Задание к курсовому проекту	10.10.2013	5
3	Чертеж детали	10.10.2013	5
4	Техническое описание детали	10.10.2013	5
5	Сборочный чертеж узла	10.10.2013	5
6	Техническое описание узла	10.10.2013	5
7	Сборочный чертеж изделия	10.10.2013	5
8	Техническое описание изделия	10.10.2013	5

Курсовый проект выполнен в соответствии с заданием, поставленным преподавателем. Работа выполнена самостоятельно и полностью соответствует требованиям к курсовому проекту.



Проект пронумеровано 29 листов

Инженер В.В. Тимошадченко (подпись)

Тимошадченко В.В. (расшифровка подписи)

О.В. Валентинова
Преподаватель

10.10.2013