

Кому: Обществу с ограниченной  
ответственностью «Специализированный  
застройщик «Первый» ИНН 4401152978  
*(наименование застройщика ( фамилия, имя, отчество – для гражда*

Апраксинский проезд, дом 41,строение 20, офис 1  
*полное наименование организации – для юридических лиц)*

город Кострома, Костромская область, 156003  
*его почтовый индекс и адрес, адрес электронной почты)*

## РАЗРЕШЕНИЕ

на ввод объекта в эксплуатацию

от 30 декабря 2020 года

№ 44-RU 44328000- 81-2020

### 1. Администрация города Костромы

*(наименование уполномоченного федерального органа исполнительной власти, или органа исполнительной  
власти субъекта Российской Федерации, или органа местного самоуправления,  
осуществляющих выдачу разрешения на ввод объекта в эксплуатацию)*

в соответствии со статьей 55 Градостроительного кодекса Российской Федерации,

разрешает ввод в эксплуатацию построенного, реконструированного,  
*(ненужное зачеркнуть)*

~~объекта капитального строительства; линейного объекта; объекта капитально-  
строительства входящего в состав линейного объекта; завершеного работами по сохранени  
объекта культурного наследия, при которых затрагивались конструктивные и други  
характеристики надежности и безопасности объекта~~

"2-х этажный 4-х квартирный жилой дом № 55 по ГП"

*(наименование объекта (этапа) капитального строительства*

*в соответствии с проектной документацией, кадастровый номер объекта)*

расположенного по адресу: \_\_\_\_\_

*(адрес объекта капитального строительства в соответствии с государственным адресным реестром с указанием  
реквизитов документа о присвоении, изменении адреса)*

на земельном участке (земельных участках) с кадастровым номером: \_\_\_\_\_

44:27:030101:1879

строительный адрес: 156000, Российская Федерация, Костромская область,

городской округ город Кострома, город Кострома, проезд Павинский, 6

В отношении объекта капитального строительства выдано разрешение на строительство

№ 44-RU 44328000-24-2017 от 10.03.2017 в редакции разрешения на строительство

## II. Сведения об объекте капитального строительства.

Наименование показателя	Единица измерения	По проекту	Фактически
1	2	3	4
<b>1. Общие показатели вводимого в эксплуатацию объекта</b>			
Строительный объем - всего	куб. м	2155,0	2155,0
в том числе надземной части	куб. м	2155,0	2155,0
Общая площадь	кв. м	542,9	543,2
Площадь нежилых помещений	кв. м	-	-
Площадь встроенно-пристроенных помещений	кв. м	-	-
Количество зданий, сооружений	шт.	1	1
<b>2. Объекты непроизводственного назначения</b>			
2.1 Нежилые объекты (объекты здравоохранения, образования культуры, отдыха, спорта и т. д.)			
Количество мест		-	-
Количество помещений		-	-
Вместимость		-	-
Количество этажей		-	-
В том числе подземных		-	-
Сети и системы инженерно-технического обеспечения		-	-
Лифты	шт.	-	-
Инвалидные подъемники	шт.	-	-
Инвалидные подъемники	шт.	-	-
Материалы фундаментов		-	-
Материалы стен		-	-
Материалы перекрытий		-	-
Материалы кровли		-	-
Иные показатели		-	-
<b>2.2. Объекты жилищного фонда</b>			

Наименование показателя	Единица измерения	По проекту	Фактически
1	2	3	4
Общая площадь жилых помещений (за исключением балконов, лоджий, веранд и террас)	кв. м	483,3	483,3
Общая площадь нежилых помещений, в том числе площадь общего имущества в многоквартирном доме	кв. м	-	-
Количество этажей	шт.	2	2
в том числе подземных		0	0
Количество секций	секций	-	-
Количество квартир/общая площадь, всего в том числе:	шт./кв. м	4	4/483,3
1-комнатные	шт./кв. м	1	1/123,0
2-комнатные	шт./кв. м	-	-
3-комнатные	шт./кв. м	1	1/120,8
4-комнатные	шт./кв. м	1	1/119,8
более чем 4-комнатные	шт./кв. м	1	1/119,7
Общая площадь жилых помещений (с учетом балконов, лоджий, веранд и террас)	кв. м	502,5	502,5
Сети и системы инженерно-технического обеспечения		<i>водоснабжение, канализация, отопление - центральное, электроснабжение, ливневая канализация</i>	<i>водоснабжение, канализация, отопление - центральное, электроснабжение, ливневая канализация</i>
Лифты	шт.	-	-
Эскалаторы	шт.	-	-
Инвалидные подъемники	шт.	-	-
Материалы фундаментов		<i>сборный железобетонный</i>	<i>сборный железобетонный</i>
Материалы стен		<i>трехслойные ж/б панели</i>	<i>крупнопанельные</i>
Материалы перекрытий		<i>сборные ж/б плиты</i>	<i>сборные ж/б плиты</i>
Материалы кровли		<i>совмещенная, плоская, утепленная, стеклогидроизол</i>	<i>совмещенная, плоская, утепленная, стеклогидроизол</i>
Иные показатели		-	-
<b>3. Объекты производственного назначения</b>			
<b>Наименование объекта капитального строительства в соответствии с проектной документацией</b>			
Тип объекта			-

Наименование показателя	Единица измерения	По проекту	Фактически
1	2	3	4
Мощность		-	-
Производительность		-	-
Сети и системы инженерно-технического обеспечения		-	-
Лифты	шт.	-	-
Эскалаторы	шт.	-	-
Инвалидные подъемники	шт.	-	-
Материалы фундаментов		-	-
Материалы стен		-	-
Материалы перекрытий		-	-
Материалы кровли		-	-
Иные показатели		-	-
<b>4. Линейные объекты</b>			
Категория (класс)		-	-
Протяженность		-	-
Мощность (пропускная способность, грузооборот, интенсивность движения)		-	-
Диаметр и количество трубопроводов, характеристика материалов труб)		-	-
Тип (К Л, ВЛ, КВЛ), уровень напряжения линий электропередачи		-	-
Перечень конструктивных элементов, оказывающих влияние на безопасность		-	-
Иные показатели		-	-
<b>5. Соответствие требованиям энергетической эффективности и требования оснащенности приборами учета используемых энергетических ресурсов</b>			
Класс энергоэффективности здания		В «высокий»	В «высокий»
Удельный расход тепловой энергии на 1 кв. м площади	кВт*ч/м2	0,06	0,06
Материалы утепления наружных ограждающих конструкций		<i>пенополистирол</i>	<i>пенополистирол</i>

Наименование показателя	Единица измерения	По проекту	Фактически
1	2	3	4
Заполнение световых проемов		ПВХ профиль с двухкамерным стеклопакетом	ПВХ профиль с двухкамерным стеклопакетом

Разрешение на ввод объекта в эксплуатацию не действительно без технического плана \_\_\_\_\_  
 подготовленного **02.11.2020** года кадастровым инженером Тимошадченко Валентиной  
 Валентиновной, квалификационный аттестат № 44-12-94 от 14.12.2012, выдан департаментом  
 имущественных и земельных отношений Костромской области, дата внесения сведений в  
 государственный реестр кадастровых инженеров - 25.12.2012



**Глава Администрации города Костромы**  
 (должность уполномоченного сотрудника органа,  
 осуществляющего выдачу разрешения на ввод объекта в  
 эксплуатацию)

**30** декабря 2020 года

М.П.

(подпись)

**А. В. Смирнов**  
 (расшифровка подписи)

ТЕХНИЧЕСКИЙ ПЛАН  
ЗДАНИЯ

(вид объекта недвижимости, в отношении которого подготовлен технический план, в родительном падеже)

Общие сведения о кадастровых работах

1. Технический план подготовлен в результате выполнения кадастровых работ в связи с созданием здания, расположенного по адресу: Российская Федерация, Костромская область, Кострома г, проезд Павинский, уч 6 и 4 помещений в нем, в том числе 4 жилых

2. Сведения о заказчике кадастровых работ:  
ООО "Первый", ОГРН 1144401005550, ИНН 4401152978

3. Сведения о кадастровом инженеру:

Фамилия, имя, отчество (при наличии отчества) Тимошадченко Валентина Валентиновна

Страховой номер индивидуального лицевого счета 05802123526

Уникальный регистрационный номер члена саморегулируемой организации кадастровых инженеров в реестре членов саморегулируемой организации кадастровых инженеров и дата внесения сведений о физическом лице в такой реестр  
1702 от "14" февраля 2019 г.

Контактный телефон 8-920-381-10-35

Почтовый адрес и адрес электронной почты, по которым осуществляется связь с кадастровым инженером  
156008 Костромская область, г.Кострома, проезд Апраксинский, дом 41, строение 10, офис 5, valentina\_tim@list.ru

Наименование саморегулируемой организации кадастровых инженеров, членом которой является кадастровый инженер

Некоммерческая саморегулируемая организация Ассоциация "Гильдия кадастровых инженеров" (НСО Ассоциация "Гильдия кадастровых инженеров")

Полное или (в случае, если имеется) сокращенное наименование юридического лица, если кадастровый инженер является работником юридического лица, адрес юридического лица

ООО "Генплан", 156008 Костромская область, г.Кострома, проезд Апраксинский, дом 41, строение 10, офис 5

Наименование, номер и дата документа, на основании которого выполняются кадастровые работы

Договор N б/н от "5" октября 2020 г.

Дата подготовки технического плана (число, месяц, год) "2" ноября 2020

## Исходные данные

## 1. Перечень документов, использованных при подготовке технического плана

N п/п	Наименование документа	Реквизиты документа
1	2	3
1	Кадастровая выписка о земельном участке	№ 99/2020/352333652 от 06.10.2020
2	Кадастровый план территории в электронной форме	№ КУВИ-999/2020-192209 от 22.09.2020
3	Проектная документация	от 15.12.2016
4	Разрешение на строительство	№ 44-RU 44328000-24-2017 от 10.03.2017

## 2. Сведения о геодезической основе, использованной при подготовке технического плана

## Система координат МСК44, зона1

N п/п	Название пункта и тип знака геодезической сети	Класс геодезической сети	Координаты, м		Сведения о состоянии на 12 Октябрь 2020 г.		
			X	Y	наружного знака пункта	центра знака	марки
1	2	3	4	5	6	7	8
1	ОМЗ-207, Пункт опорной межевой сети	ОМС 2	296092.95	1208406.67	не обнаружен	сохранился	сохранился
2	ОМЗ-067, Пункт опорной межевой сети	ОМС 2	299212.3	1215499.19	не обнаружен	сохранился	сохранился
3	ОМЗ-166, Пункт опорной межевой сети	ОМС 2	295828.51	1208787.27	не обнаружен	сохранился	сохранился
4	ОМЗ-188, Пункт опорной межевой сети	ОМС-2	298975.87	1215884.63	не обнаружен	сохранился	сохранился

## 3. Сведения о средствах измерений

N п/п	Наименование прибора (инструмента, аппаратуры)	Сведения об утверждении типа измерений	Реквизиты свидетельства о поверке прибора (инструмента, аппаратуры)
1	2	3	4
1	Тахеометр электронный Sokkia SET620	213521 , без ограничений	№ 341946 до 23.12.2020
2	Цифровой лазерный дальномер	140483921122, -	-

## 4. Сведения об объекте (объектах) недвижимости, из которого (которых) был образован объект недвижимости

N п/п	Кадастровый номер
1	2
-	-

## 5. Сведения о помещениях, машино-местах, расположенных в здании, сооружении

## 5.1. Сведения о помещениях, расположенных в здании, сооружении

N п/п	Кадастровый номер помещения
1	2
-	-

## 5.2. Сведения о машино-местах, расположенных в здании, сооружении

N п/п	Кадастровый номер машино-места
1	2
-	-

## 6. Сведения об объектах недвижимости, входящих в состав единого недвижимого комплекса

N п/п	Вид объекта недвижимости, входящего в состав единого недвижимого комплекса	Кадастровый номер
1	2	3
-	-	-

Сведения о выполненных измерениях и расчетах

1. Метод определения координат характерных точек контура объекта недвижимости, части (частей) объекта недвижимости

Номер контура	Номера характерных точек контура	Метод определения координат
1	2	3
-	1 - 20	Геодезический метод

2. Точность определения координат характерных точек контура объекта недвижимости

Номер контура	Номера характерных точек контура	Формулы, примененные для расчета средней квадратической погрешности определения координат характерных точек контура (Mt), м
1	2	3
-	1 - 20	Mt=0.10 с использованием программного обеспечения MapInfo 11.0

3. Точность определения координат характерных точек контура части (частей) объекта недвижимости

Номер контура	Номера характерных точек контура	Учетный номер или обозначение части	Формулы, примененные для расчета средней квадратической погрешности определения координат характерных точек контура (Mt), м
1	2	3	4
-	-	-	-

Описание местоположения объекта недвижимости

1. Описание местоположения здания, сооружения, объекта незавершенного строительства на земельном участке

1.1. Сведения о характерных точках контура объекта недвижимости

Зона N -

Номер контура	Номера характерных точек контура	Координаты, м		R, м	Средняя квадратическая погрешность определения координат характерных точек контура (Mt), м	Тип контура	Глубина, высота, м	
		X	Y				H1	H2
1	2	3	4	5	6	7	8	9
-	1	298224.37	1211776.44	-	0.10	наземный	-	-
-	2	298223.16	1211778.14	-	0.10	наземный	-	-
-	3	298223.41	1211778.40	-	0.10	наземный	-	-
-	4	298216.28	1211788.12	-	0.10	наземный	-	-
-	5	298196.02	1211773.40	-	0.10	наземный	-	-
-	6	298203.15	1211763.67	-	0.10	наземный	-	-
-	7	298206.03	1211765.77	-	0.10	наземный	-	-
-	8	298207.25	1211764.08	-	0.10	наземный	-	-
-	9	298209.64	1211765.84	-	0.10	наземный	-	-
-	10	298208.42	1211767.53	-	0.10	наземный	-	-
-	11	298210.91	1211769.28	-	0.10	наземный	-	-
-	12	298212.11	1211767.61	-	0.10	наземный	-	-
-	13	298214.55	1211769.33	-	0.10	наземный	-	-
-	14	298213.33	1211771.02	-	0.10	наземный	-	-
-	15	298215.84	1211772.84	-	0.10	наземный	-	-
-	16	298217.04	1211771.15	-	0.10	наземный	-	-
-	17	298219.46	1211772.88	-	0.10	наземный	-	-
-	18	298218.24	1211774.57	-	0.10	наземный	-	-
-	19	298220.73	1211776.40	-	0.10	наземный	-	-
-	20	298221.92	1211774.71	-	0.10	наземный	-	-
-	1	298224.37	1211776.44	-	0.10	наземный	-	-

1.2. Сведения о предельных глубине и высоте конструктивных элементов объекта недвижимости

Предельная глубина конструктивных элементов объекта недвижимости, м	-
Предельная высота конструктивных элементов объекта недвижимости, м	-

1.3. Сведения о характерных точках пересечения контура объекта недвижимости с контуром (контурами) иных зданий, сооружений, объектов незавершенного строительства

Зона N -

Номер контура	Номера характерных точек контура	Координаты, м		Средняя квадратическая погрешность определения координат характерных точек контура (Mt), м	Тип контура	Глубина, высота, м		Кадастровый номер
		X	Y			H1	H2	
1	2	3	4	5	6	7	8	9
-	-	-	-	-	-	-	-	-

2. Описание местоположения машино-места

Обозначение машино-места (номер) -

2.1. Сведения о расстояниях

2.1.1. Сведения о расстояниях от специальных меток до характерных точек границ машино-места

N п/п специальной метки	N п/п характерной точки границы машино-места	Расстояние, м
1	2	3
-	-	-

2.1.2. Сведения о расстояниях между характерными точками границ машино-места

N п/п характерной точки границы машино-места	N п/п характерной точки границы машино-места	Расстояние, м
1	2	3
-	-	-

2.2. Сведения о координатах специальных меток

N п/п специальной метки	Координаты, м		Средняя квадратическая погрешность определения координат (Mt), м
	X	Y	
1	2	3	4
-	-	-	-

2.3. Сведения о характерных точках границ помещения, в котором расположено машино-место

Номера характерных точек границ помещения	Координаты, м		Средняя квадратическая погрешность определения координат характерных точек (Mt), м
	X	Y	
1	2	3	4
-	-	-	-

Характеристики объекта недвижимости		
N п/п	Наименование характеристики	Значение характеристики
1	2	3
1	Вид объекта недвижимости	Здание
2	Кадастровый номер объекта недвижимости	-
3	Ранее присвоенный государственный учетный номер объекта недвижимости (кадастровый, инвентарный или условный номер)	-
	Кадастровый номер исходного объекта недвижимости	-
4	Кадастровый номер земельного участка (земельных участков), в пределах которого (которых) расположен объект недвижимости	44:27:030101:1879
5	Номер кадастрового квартала (кадастровых кварталов), в пределах которого (которых) расположен объект недвижимости	44:27:030101
6	Кадастровый номер иного объекта недвижимости, в пределах (в составе) которого расположен объект недвижимости	-
	Номер, тип этажа (этажей), на котором (которых) расположено помещение	-
	Номер, тип этажа, на котором расположено машино-место	-
	Обозначение (номер) помещения, машино-места на поэтажном плане	-
7	Адрес объекта недвижимости	-
	Дата последнего обновления записи в государственном адресном реестре	-
	Местоположение объекта недвижимости	Российская Федерация, Костромская область, Кострома г, проезд Павинский, уч 6
	Дополнение местоположения объекта недвижимости	-
8	Назначение объекта недвижимости	Многоквартирный дом
	Проектируемое назначение объекта незавершенного строительства	-
9	Наименование объекта недвижимости	2-х этажный 4-х квартирный жилой дом № 55 по ГП
10	Количество этажей объекта недвижимости	2
	в том числе подземных	-
11	Материал наружных стен здания	Крупнопанельные
12	Год ввода объекта недвижимости в эксплуатацию по завершении его строительства	-
	Год завершения строительства объекта недвижимости	2020
13	Площадь объекта недвижимости (P), м2	543.2
14	Вид (виды) разрешенного использования объекта недвижимости	многоквартирный дом
15	Основная характеристика сооружения и ее значение	-
	Основная характеристика объекта незавершенного строительства и ее проектируемое значение	-
16	Степень готовности объекта незавершенного строительства, %	-
17	Сведения о включении объекта недвижимости в единый государственный реестр объектов культурного наследия (памятников истории и культуры) народов Российской Федерации	-
	Регистрационный номер, вид и наименование объекта недвижимости в едином государственном реестре объектов культурного наследия (памятников истории и культуры) народов Российской Федерации либо регистрационный номер учетной карты объекта,	-

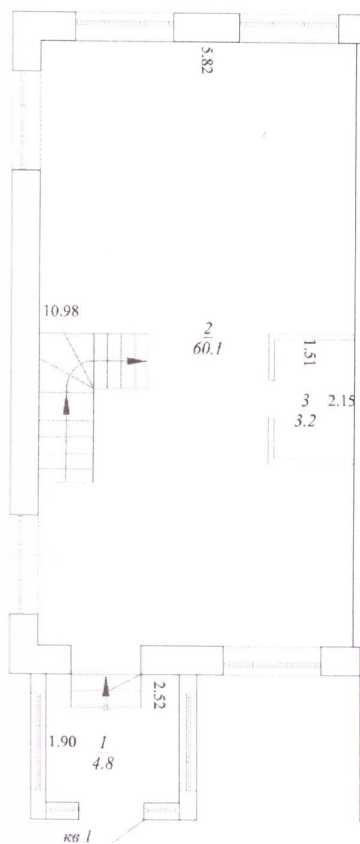
Характеристики объекта недвижимости

N п/п	Наименование характеристики	Значение характеристики
	представляющего собой историко-культурную ценность, вид и наименование выявленного объекта культурного наследия	
	Реквизиты решений Правительства Российской Федерации, органов охраны объектов культурного наследия о включении объекта недвижимости в единый государственный реестр объектов культурного наследия (памятников истории и культуры) народов Российской Федерации либо об отнесении объекта недвижимости к выявленным объектам культурного наследия, подлежащим государственной охране	-
	Реквизиты документа, на основании которого установлены требования к сохранению, содержанию и использованию объектов культурного наследия (памятников истории и культуры) народов Российской Федерации, требования к обеспечению доступа к таким объектам либо выявленного объекта культурного наследия	-

Характеристики помещений, машино-мест в здании, сооружении

N п/п	Наименование характеристики	Значение характеристики
1	2	3
1	Кадастровый номер либо ранее присвоенный государственный учетный номер помещения, машино-места (кадастровый, инвентарный или условный номер)	-
	Кадастровый номер исходного объекта недвижимости (объектов недвижимости)	-
2	Номер, тип этажа (этажей), на котором (которых) расположено помещение, машино-место	Этаж 1,2
3	Обозначение (номер) помещения, машино-места на поэтажном плане	кв 1
4	Адрес помещения, машино-места	-
	Местоположение помещения, машино-места	Российская Федерация, Костромская область, Кострома г, проезд Павинский, уч 6
	Дополнение местоположения помещения, машино-места	кв 1
5	Назначение помещения	Жилое, Квартира
6	Вид (виды) разрешенного использования помещения	квартира
7	Площадь помещения, машино-места (P), м2	125.6
8	Наименование помещения	квартира

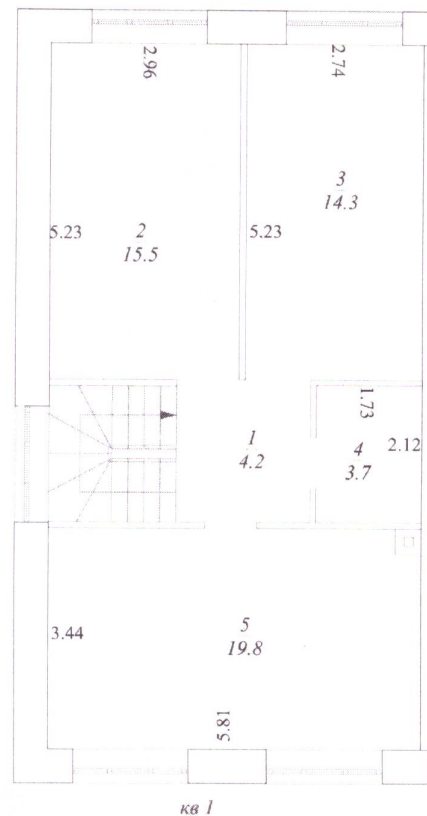
1 этаж



Экспликация помещений 1 этаж :

1. Тамбур	4.8 м <sup>2</sup>
2. Кухня-гостиная	60.1 м <sup>2</sup>
3. Санузел	3.2 м <sup>2</sup>
<b>итого:</b>	<b>68.1 м<sup>2</sup></b>

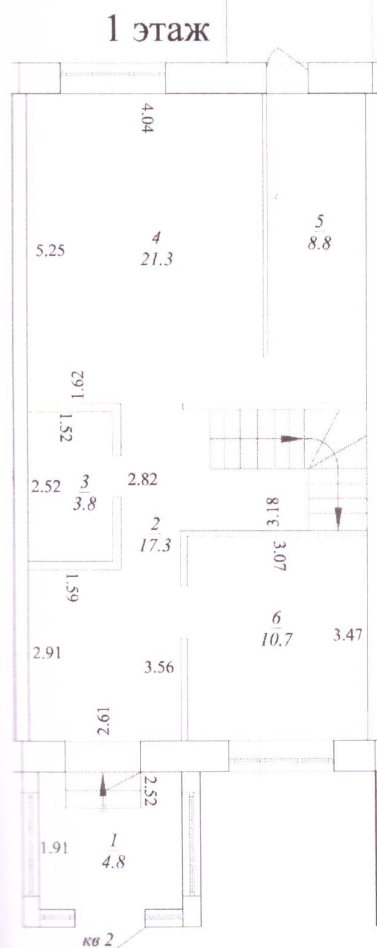
2 этаж



Экспликация помещений 2 этаж :

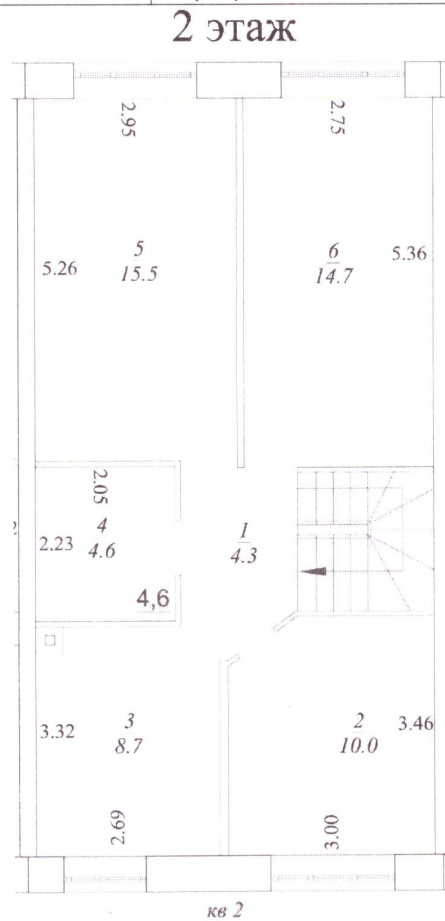
1. Холл	4.2 м <sup>2</sup>
2. Жилая комната	15.5 м <sup>2</sup>
3. Жилая комната	14.3 м <sup>2</sup>
4. Санузел	3.7 м <sup>2</sup>
5. Жилая комната	19.8 м <sup>2</sup>
<b>итого:</b>	<b>57.5 м<sup>2</sup></b>

Характеристики помещений, машино-мест в здании, сооружении		
N п/п	Наименование характеристики	Значение характеристики
1	2	3
1	Кадастровый номер либо ранее присвоенный государственный учетный номер помещения, машино-места (кадастровый, инвентарный или условный номер)	-
	Кадастровый номер исходного объекта недвижимости (объектов недвижимости)	-
2	Номер, тип этажа (этажей), на котором (которых) расположено помещение, машино-место	Этаж 1,2
3	Обозначение (номер) помещения, машино-места на поэтажном плане	кв 2
4	Адрес помещения, машино-места	-
	Местоположение помещения, машино-места	Российская Федерация, Костромская область, Кострома г, проезд Павинский, уч 6
	Дополнение местоположения помещения, машино-места	кв 2
5	Назначение помещения	Жилое, Квартира
6	Вид (виды) разрешенного использования помещения	квартира
7	Площадь помещения, машино-места (P), м2	124.5
8	Наименование помещения	квартира



**Экспликация помещений 1 этаж :**

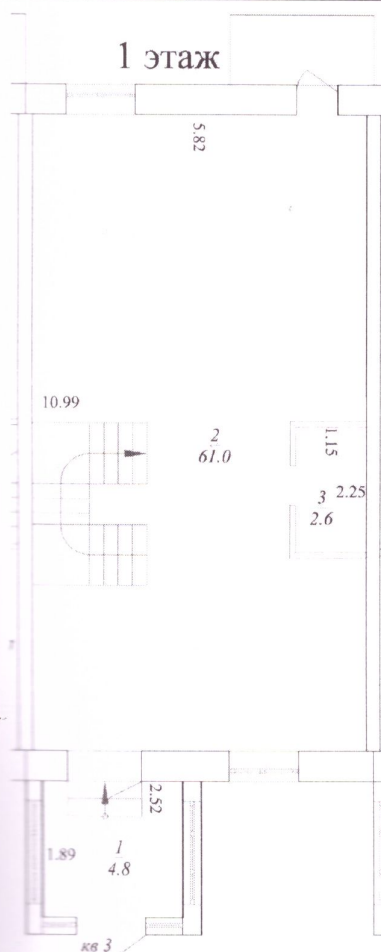
1. Тамбур	4.8 м <sup>2</sup>
2. Прихожая	17.3 м <sup>2</sup>
3. Санузел	3.8 м <sup>2</sup>
4. Жилая комната	21.3 м <sup>2</sup>
5. Коридор	8.8 м <sup>2</sup>
6. Кухня	10.7 м <sup>2</sup>
<b>Итого:</b>	<b>66.7 м<sup>2</sup></b>



**Экспликация помещений 2 этаж :**

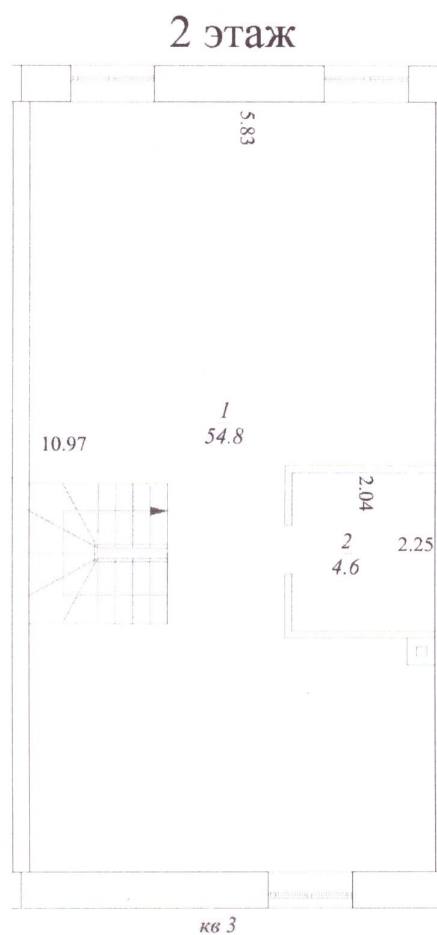
1. Холл	4.3 м <sup>2</sup>
2. Жилая комната	10.0 м <sup>2</sup>
3. Жилая комната	8.7 м <sup>2</sup>
4. Санузел	4.6 м <sup>2</sup>
5. Жилая комната	15.5 м <sup>2</sup>
6. Жилая комната	14.7 м <sup>2</sup>
<b>Итого:</b>	<b>57.8 м<sup>2</sup></b>

Характеристики помещений, машино-мест в здании, сооружении		
N п/п	Наименование характеристики	Значение характеристики
1	2	3
1	Кадастровый номер либо ранее присвоенный государственный учетный номер помещения, машино-места (кадастровый, инвентарный или условный номер)	-
	Кадастровый номер исходного объекта недвижимости (объектов недвижимости)	-
2	Номер, тип этажа (этажей), на котором (которых) расположено помещение, машино-место	Этаж 1,2
3	Обозначение (номер) помещения, машино-места на поэтажном плане	кв 3
4	Адрес помещения, машино-места	-
	Местоположение помещения, машино-места	Российская Федерация, Костромская область, Кострома г, проезд Павинский, уч 6
	Дополнение местоположения помещения, машино-места	кв 3
5	Назначение помещения	Жилое, Квартира
6	Вид (виды) разрешенного использования помещения	квартира
7	Площадь помещения, машино-места (P), м2	127.8
8	Наименование помещения	квартира



Экспликация помещений 1 этаж :

1. Тамбур	4.8 м <sup>2</sup>
2. Кухня-гостиная	61.0 м <sup>2</sup>
3. Санузел	2.6 м <sup>2</sup>
<b>Итого:</b>	<b>68.4 м<sup>2</sup></b>

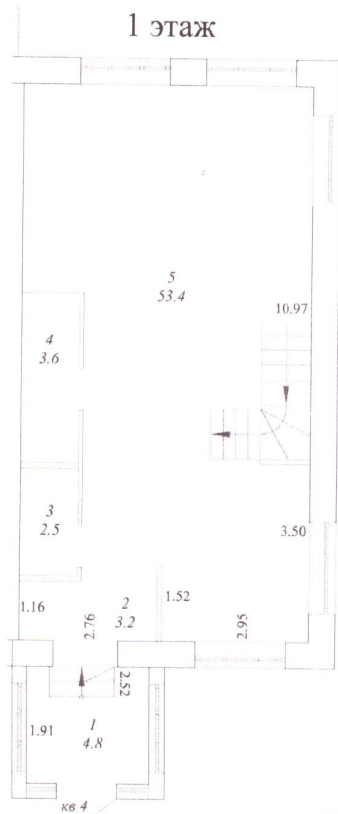


Экспликация помещений 2 этаж :

1. Жилое помещение	54.8 м <sup>2</sup>
2. Санузел	4.6 м <sup>2</sup>
<b>Итого:</b>	<b>59.4 м<sup>2</sup></b>

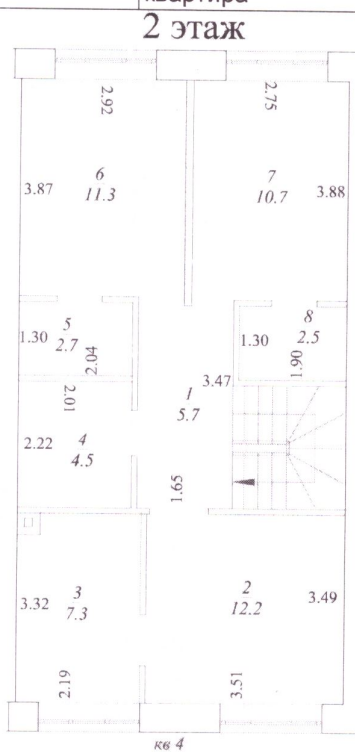
Характеристики помещений, машино-мест в здании, сооружении

№ п/п	Наименование характеристики	Значение характеристики
1	2	3
1	Кадастровый номер либо ранее присвоенный государственный учетный номер помещения, машино-места (кадастровый, инвентарный или условный номер)	-
	Кадастровый номер исходного объекта недвижимости (объектов недвижимости)	-
2	Номер, тип этажа (этажей), на котором (которых) расположено помещение, машино-место	Этаж 1,2
3	Обозначение (номер) помещения, машино-места на поэтажном плане	кв 4
4	Адрес помещения, машино-места	-
	Местоположение помещения, машино-места	Российская Федерация, Костромская область, Кострома г, проезд Павинский, уч 6
	Дополнение местоположения помещения, машино-места	кв 4
5	Назначение помещения	Жилое, Квартира
6	Вид (виды) разрешенного использования помещения	квартира
7	Площадь помещения, машино-места (Р), м2	124.6
8	Наименование помещения	квартира



Экспликация помещений 1 этаж :

1. Тамбур	4.8 м²
2. Прихожая	3.2 м²
3. Гардероб	2.5 м²
4. Санузел	3.6 м²
5. Кухня-гостинная	53.4 м²
<b>итого:</b>	<b>67.7 м²</b>



Экспликация помещений 2 этаж :

1. Холл	5.7 м²
2. Жилая комната	12.2 м²
3. Жилая комната	7.3 м²
4. Санузел	4.5 м²
5. Гардеробная	2.7 м²
6. Жилая комната	11.3 м²
7. Жилая комната	10.7 м²
8. Гардеробная	2.5 м²
<b>итого:</b>	<b>56.9 м²</b>

## Заключение кадастрового инженера

Технический план подготовлен по завершению строительства 2-х этажного 4-х квартирного жилого дома № 55 (по ГП).

Общая площадь - 543.2 кв.м.

Технико-экономические показатели:

строительный объем - 2155 м.куб;

площадь застройки - 326 кв.м.;

фундамент - сборный железобетонный;

стены – крупнопанельные;

перекрытия- сборные ж/б плиты;

кровля - совмещенная, плоская, утепленная, стеклогидроизол;

водопровод - центральный;

канализация - центральная;

теплоснабжение - центральное;

внутриквартирное оборудование - электроплиты;

Общая площадь жилых помещений

(за исключением балконов, лоджий, веранд и террас) - 483.3 кв.м.

1-х комнатных квартир – 1 площадью 123.0 кв.м.; 3-х комнатных квартир - 1 площадью 120.8 кв.м.; 4-х комнатных квартир - 1 площадью 119.8 кв.м.; 5-и комнатных квартир – 1 площадью 119.7 кв.м.

Общая площадь жилых помещений

(с учетом балконов, лоджий, веранд и террас) - 502.5 кв.м.

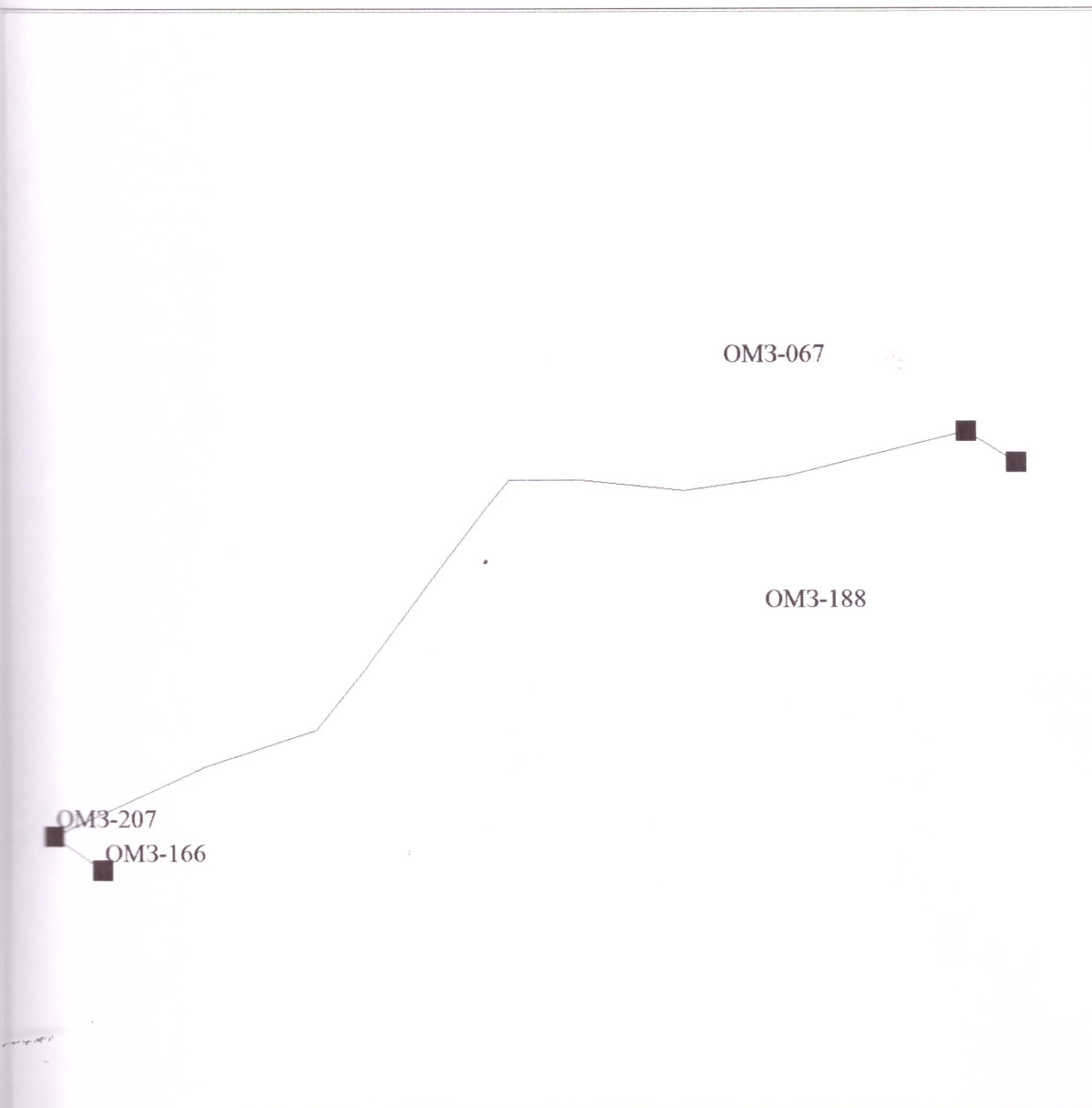
В ходе кадастровых работ при расчете площадей, кадастровый инженер руководствовался правилами приказа Минэкономразвития России от 01.03.2016 г. № 90, «Требования к определению площади здания, помещения».

Технический план составлен кадастровым инженером Тимошадченко В.В., состоящей в некоммерческой саморегулируемой организации Ассоциация "Гильдия кадастровых инженеров" (НСО Ассоциация "Гильдия кадастровых инженеров"), номер в государственном реестре СРО КИ № 011 от 21.10.2016г. с регистрационным номером в реестре членов некоммерческой саморегулируемой организации Ассоциации "Гильдия кадастровых инженеров №1702 от 14.02.2019г.

№ регистрации в государственном реестре лиц, осуществляющих кадастровую деятельность: 23687. СНИЛС 058-021-235 26.

лиц, осуществляющих кадастровую деятельность: 23687. СНИЛС 058-021-235 26.

Схема геодезических построений



Условные обозначения

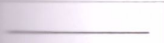
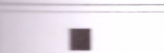
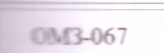
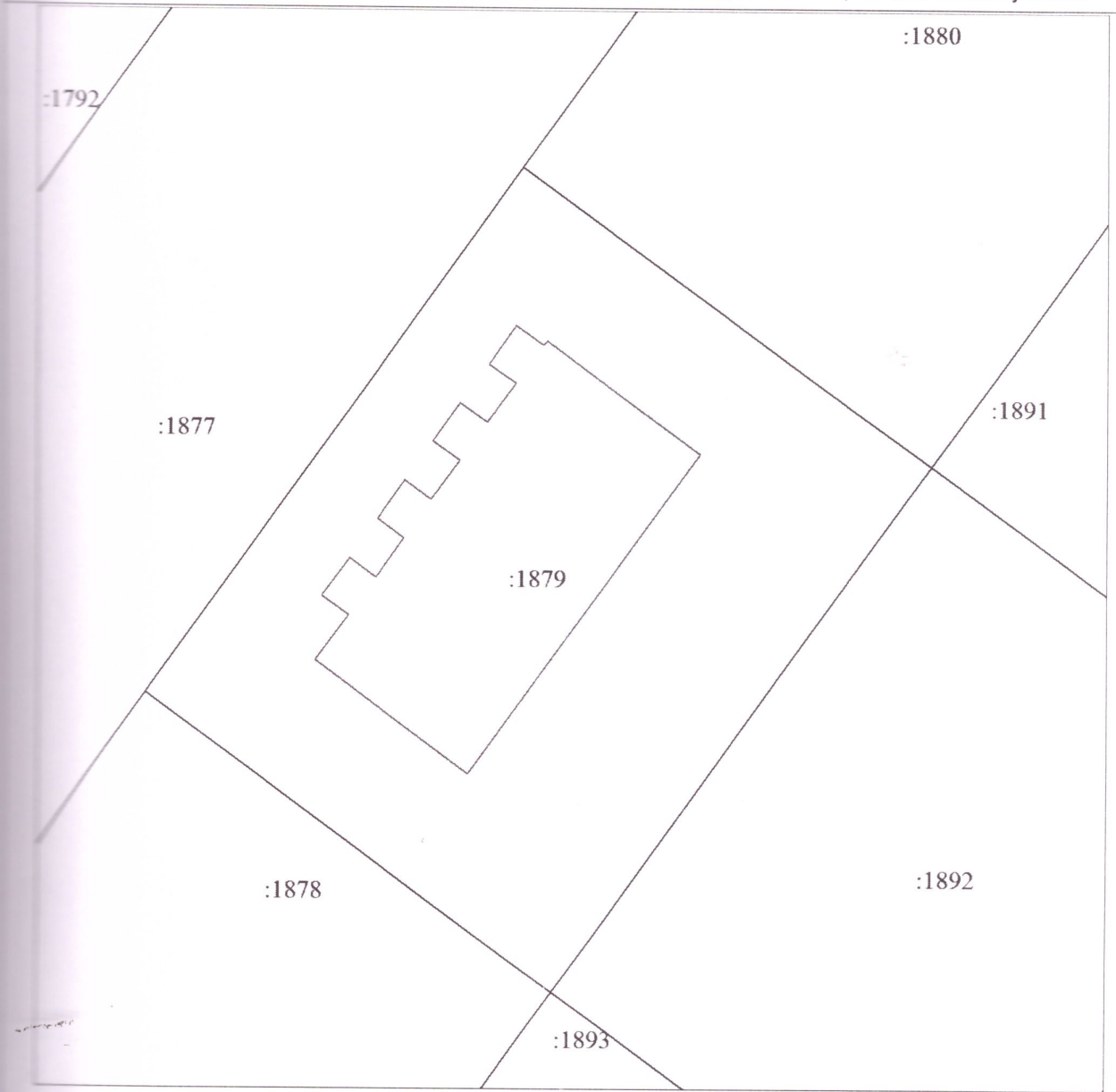
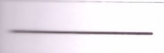

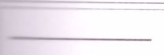
	Часть контура образованного проекцией вновь образованного наземного конструктивного элемента объекта недвижимости
	Пункт опорной межевой сети
	Название пункта опорной межевой сети

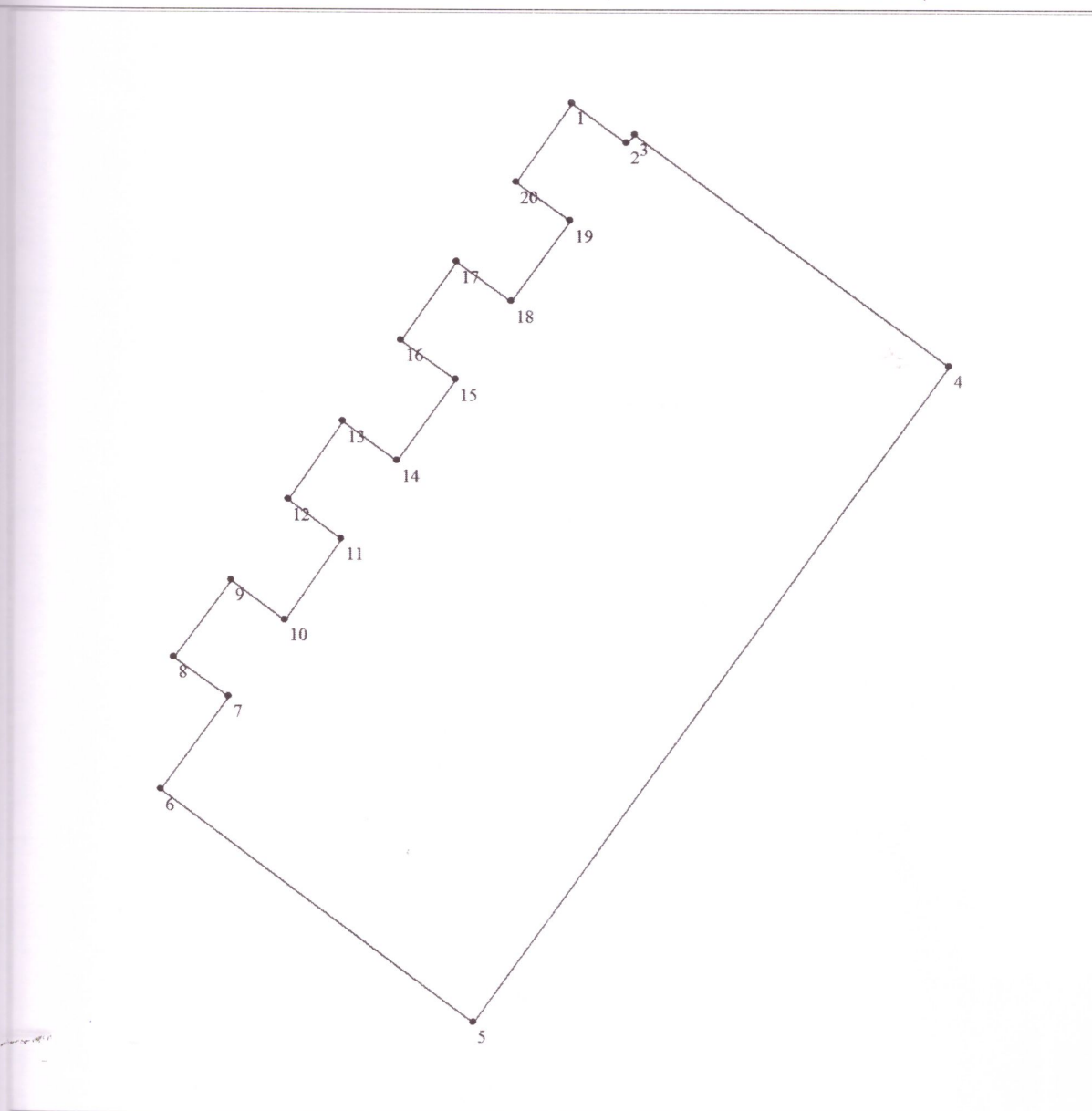
Схема расположения объекта недвижимости (части объекта недвижимости) на земельном участке



Условные обозначения




-  Граница земельного участка
-  Номер земельного участка
-  Часть контура образованного проекцией вновь образованного наземного конструктивного элемента объекта недвижимости

Чертеж контура объекта недвижимости (части объекта недвижимости)



Масштаб 1:200

Условные обозначения

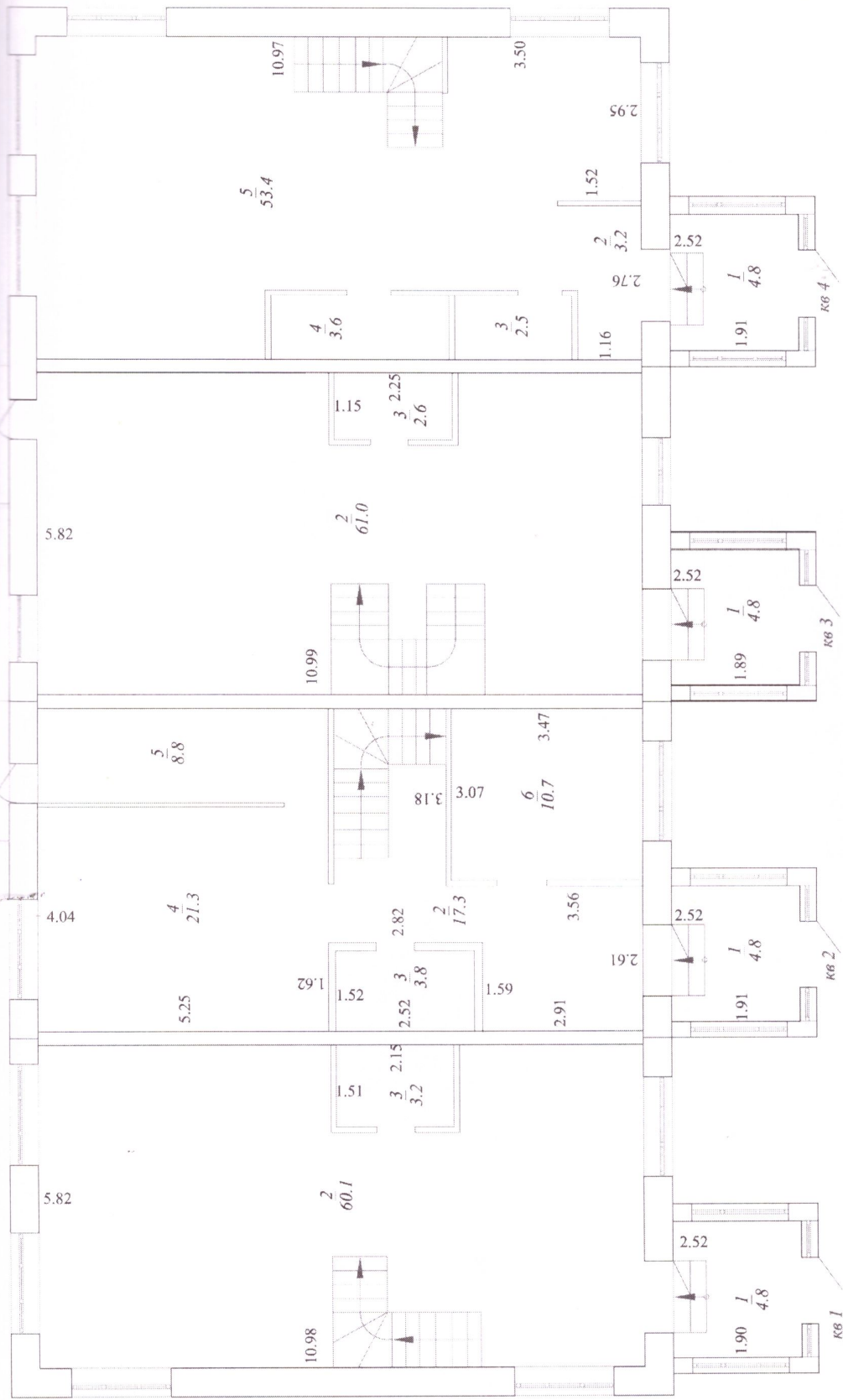
	Часть контура образованного проекцией вновь образованного наземного конструктивного элемента объекта недвижимости
	Характерная точка контура объекта недвижимости
	Номер характерной точки контура объекта недвижимости

1 этаж

1 этаж

1 этаж

1 этаж



Экспликация помещений 1 этаж :

- 1. Тамбур 4,8 м<sup>2</sup>
- 2. Кухня-гостиная 60,1 м<sup>2</sup>
- 3. Санузел 3,2 м<sup>2</sup>
- Итого: 68,1 м<sup>2</sup>**

Экспликация помещений 1 этаж :

- 1. Тамбур 4,8 м<sup>2</sup>
- 2. Прихожая 17,3 м<sup>2</sup>
- 3. Санузел 3,8 м<sup>2</sup>
- 4. Жилая комната 21,3 м<sup>2</sup>
- 5. Коридор 8,8 м<sup>2</sup>
- 6. Кухня 10,7 м<sup>2</sup>
- Итого: 66,7 м<sup>2</sup>**

Экспликация помещений 1 этаж :

- 1. Тамбур 4,8 м<sup>2</sup>
- 2. Кухня-гостиная 61,0 м<sup>2</sup>
- 3. Санузел 2,6 м<sup>2</sup>
- Итого: 68,4 м<sup>2</sup>**

Экспликация помещений 1 этаж :

- 1. Тамбур 4,8 м<sup>2</sup>
- 2. Прихожая 3,2 м<sup>2</sup>
- 3. Гардероб 2,5 м<sup>2</sup>
- 4. Санузел 3,6 м<sup>2</sup>
- 5. Кухня-гостиная 53,4 м<sup>2</sup>
- Итого: 67,7 м<sup>2</sup>**

2 ЭТАЖ

2 ЭТАЖ

2 ЭТАЖ

2 ЭТАЖ



кв 1

кв 2

кв 3

кв 4

Экспликация помещений 2 этаж :

- 1. Холл 4.2 м<sup>2</sup>
- 2. Жилая комната 15.5 м<sup>2</sup>
- 3. Жилая комната 14.3 м<sup>2</sup>
- 4. Санузел 3.7 м<sup>2</sup>
- 5. Жилая комната 19.8 м<sup>2</sup>
- Итого: 57.5 м<sup>2</sup>**

Экспликация помещений 2 этаж :

- 1. Холл 4.3 м<sup>2</sup>
- 2. Жилая комната 10.0 м<sup>2</sup>
- 3. Жилая комната 8.7 м<sup>2</sup>
- 4. Санузел 4.6 м<sup>2</sup>
- 5. Жилая комната 15.5 м<sup>2</sup>
- 6. Жилая комната 14.7 м<sup>2</sup>
- Итого: 57.8 м<sup>2</sup>**

Экспликация помещений 2 этаж :

- 1. Жилое помещение 54.8 м<sup>2</sup>
- 2. Санузел 4.6 м<sup>2</sup>
- Итого: 59.4 м<sup>2</sup>**

Экспликация помещений 2 этаж :

- 1. Холл 5.7 м<sup>2</sup>
- 2. Жилая комната 12.2 м<sup>2</sup>
- 3. Жилая комната 7.3 м<sup>2</sup>
- 4. Санузел 4.5 м<sup>2</sup>
- 5. Гардеробная 2.7 м<sup>2</sup>
- 6. Жилая комната 11.3 м<sup>2</sup>
- 7. Жилая комната 10.7 м<sup>2</sup>
- 8. Гардеробная 2.5 м<sup>2</sup>
- Итого: 56.9 м<sup>2</sup>**

**ФГИС ЕГРН**

полное наименование органа регистрации прав

Раздел I

Выписка из Единого государственного реестра недвижимости об объекте недвижимости  
**Сведения о характеристиках объекта недвижимости**

На основании запроса от 06.10.2020 г., поступившего на рассмотрение 06.10.2020 г., сообщаем, что согласно записям Единого государственного реестра недвижимости:

<b>Земельный участок</b>	
(вид объекта недвижимости)	
Лист № <u>  </u> Раздела <u>I</u>	Всего листов раздела <u>I</u> : <u>  </u>
Всего листов выписки: <u>  </u>	
<b>06.10.2020 № 99/2020/352333652</b>	
Кадастровый номер: <b>44:27:030101:1879</b>	

Номер кадастрового квартала:	44:27:030101
Дата присвоения кадастрового номера:	11.08.2016
Ранее присвоенный государственный учетный номер:	данные отсутствуют
Адрес:	установлено относительно ориентира, расположенного в границах участка. Почтовый адрес ориентира: Российская Федерация, Костромская область, городской округ город Кострома, г. Кострома, пр-д Павинский, 6
Площадь:	1312 +/- 4кв. м
Кадастровая стоимость, руб.:	2085332.16
Кадастровые номера расположенных в пределах земельного участка объектов недвижимости:	данные отсутствуют
Кадастровые номера объектов недвижимости, из которых образован объект недвижимости:	44:27:030101:1786
Кадастровые номера образованных объектов недвижимости:	данные отсутствуют
Сведения о включении объекта недвижимости в состав предприятия как имущественного комплекса:	

Государственный регистратор	подпись	ФГИС ЕГРН
полное наименование должности		инициалы, фамилия

М.П.

Выписка из Единого государственного реестра недвижимости об объекте недвижимости  
**Сведения о зарегистрированных правах**

<b>Земельный участок</b>		(вид объекта недвижимости)	
Лист № <u>06.10.2020</u>	Раздела <u>2</u>	Всего листов раздела <u>2</u> :	Всего листов выписки:
<b>06.10.2020 № 99/2020/352333652</b>		<b>44:27:030101:1879</b>	
Кадастровый номер:			
1. Правообладатель (правообладатели):	Общество с ограниченной ответственностью "Первый", ИНН: 4401152978		
2. Вид, номер и дата государственной регистрации права:	2.1. Собственность, № 44:27:030101:1879-44/001/2017-2 от 03.02.2017		
Ограничение прав и обременение объекта недвижимости:			
вид:	Залог в силу закона		
дата государственной регистрации:	13.07.2017		
номер государственной регистрации:	44:27:030101:1879-44/001/2017-6		
срок, на который установлено ограничение прав и обременение объекта недвижимости:	с 13.07.2017 на срок 180 месяцев с даты фактического предоставления кредита		
3.1.1. лицо, в пользу которого установлено ограничение прав и обременение объекта недвижимости:	Публичное акционерное общество "Сбербанк России", ИНН: 7707083893		
основание государственной регистрации:	'Договор участия в долевом строительстве многоквартирного дома' №2017/55ПП-02 от 04.07.2017		
вид:	Залог в силу закона		
дата государственной регистрации:	23.06.2017		
номер государственной регистрации:	44:27:030101:1879-44/001/2017-4		
срок, на который установлено ограничение прав и обременение объекта недвижимости:	с 23.06.2017 по 30.12.2019		
3.1.2. лицо, в пользу которого установлено ограничение прав и обременение объекта недвижимости:	участники долевого строительства по договорам участия в долевом строительстве		
основание государственной регистрации:	'Договор участия в долевом строительстве многоквартирного дома' №2017/55ПП-01 от 15.06.2017		

Государственный регистратор	ФГИС ЕГРН
полное наименование должности	инициалы, фамилия
	подпись

Кому: **Обществу с ограниченной ответственностью**  
**«Специализированный застройщик**

**"Первый»**

*(наименование застройщика, фамилия, имя, отчество – для граждан,  
полное наименование организации - для юридических лиц)*

**Апраксинский проезд, дом 41, строение 20,**  
**офис 1, город Кострома, 156000**

*(почтовый индекс и адрес, адрес электронной почты)*

**РАЗРЕШЕНИЕ НА СТРОИТЕЛЬСТВО**  
**(внесение изменений в разрешение на строительство**  
**от 10 марта 2017 года № 44-RU 44328000 – 24 - 2017)**

**От 30 октября 2020 года**

**№ 44-RU 44328000- 144 -2020**

**Администрация города Костромы**

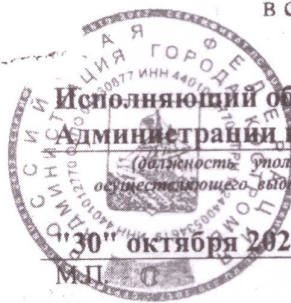
*(наименование уполномоченного федерального органа исполнительной власти, или органа исполнительной власти субъекта Российской Федерации, или органа местного самоуправления, осуществляющих выдачу разрешения на строительство)*

в соответствии со статьей 51 Градостроительного кодекса Российской Федерации,  
разрешает:

1.	<i>строительство объекта капитального строительства</i>	
2.	Наименование объекта капитального строительства (этапа) в соответствии с проектной документацией	2-х этажный 4-х квартирный жилой дом № 55 по ГП
	Наименование организации, выдавшей положительное заключение экспертизы проектной документации, и в случаях, предусмотренных законодательством Российской Федерации, реквизиты приказа об утверждении положительного заключения государственной экологической экспертизы	_____
	Регистрационный номер и дата выдачи положительного заключения экспертизы проектной документации и в случаях, предусмотренных законодательством Российской Федерации, реквизиты приказа об утверждении положительного заключения государственной экологической экспертизы	_____
3	Кадастровый номер земельного участка (земельных участков), в пределах которого (которых) расположен или планируется расположение объекта капитального строительства	44:27:030101:1879
	Номер кадастрового квартала (кадастровых кварталов), в пределах которого (которых) расположен или планируется расположение объекта капитального строительства	44:27:030101
	Кадастровый номер реконструируемого объекта капитального строительства	_____
3.1.	Сведения о градостроительном плане земельного участка	№ 00000000005493, утвержден постановлением Администрации города Костромы от 2 декабря 2015 года № 3560
3.2.	Сведения о проекте планировки и проекте межевания территории	_____
3.3.	Сведения о проектной документации объекта капитального строительства, планируемого к строительству, реконструкции, проведению работ по сохранению объекта культурного наследия, при которых затрагиваются конструктивные и другие характеристики надежности и безопасности объекта	ООО «ГЕНПЛАН», г. Кострома, 2016 год, письмо ООО «Генплан» от 26.10.2020

4.	Краткие проектные характеристики для строительства, реконструкции объекта капитального строительства, объекта культурного наследия, если при проведении работ по сохранению объекта культурного наследия затрагиваются конструктивные и другие характеристики надежности и безопасности такого объекта: Наименование объекта капитального строительства, входящего в состав имущественного комплекса, в соответствии с проектной документацией:		
	Общая площадь (кв. м):	542,9	Площадь участка (кв. м): 1312
	Объем (куб. м):	2155	в том числе подземной части (куб. м): -
	Количество этажей (шт.):	2	Высота (м): 7,3
	Количество подземных этажей (шт.):	-	Вместимость (чел.):
	Площадь застройки (кв. м):	326	
	Иные показатели:	Жилая площадь здания – 309,2 кв. м; Количество квартир – 4; Класс энергетической эффективности здания – В.	
5.	Адрес (местоположение) объекта	Российская Федерация, Костромская область, Костромской район, городской округ город Кострома, город Кострома, Павинский проезд, 6	
6.	Краткие проектные характеристики линейного объекта:		
	Категория: (класс)	_____	
	Протяженность:	_____	
	Мощность (пропускная способность, грузооборот, интенсивность движения):	_____	
	Тип (КЛ, ВЛ, КВЛ), уровень напряжения линий электропередачи	_____	
	Перечень конструктивных элементов, оказывающих влияние на безопасность:	_____	
	Иные показатели:	_____	

Срок действия настоящего разрешения - до "24" октября 2022 года  
в соответствии с проектом организации строительства



Исполняющий обязанности главы  
Администрации города Костромы

(должность уполномоченного лица органа, осуществляющего выдачу разрешения на строительство)

"30" октября 2020 года

М.П.

О. В. Болуховец  
(расшифровка подписи)

Действие настоящего разрешения продлено до " " 20 года

(должность уполномоченного лица органа, осуществляющего выдачу разрешения на строительство)

(подпись)

(расшифровка подписи)

" " 20 года

М.П.



Прошито и пронумеровано \_\_\_\_\_

\_\_\_\_\_ листов

Квадратович инженер

*[Handwritten signature]*  
(подпись)

Тимошадченко В.В.  
(реглавировка подписи)