

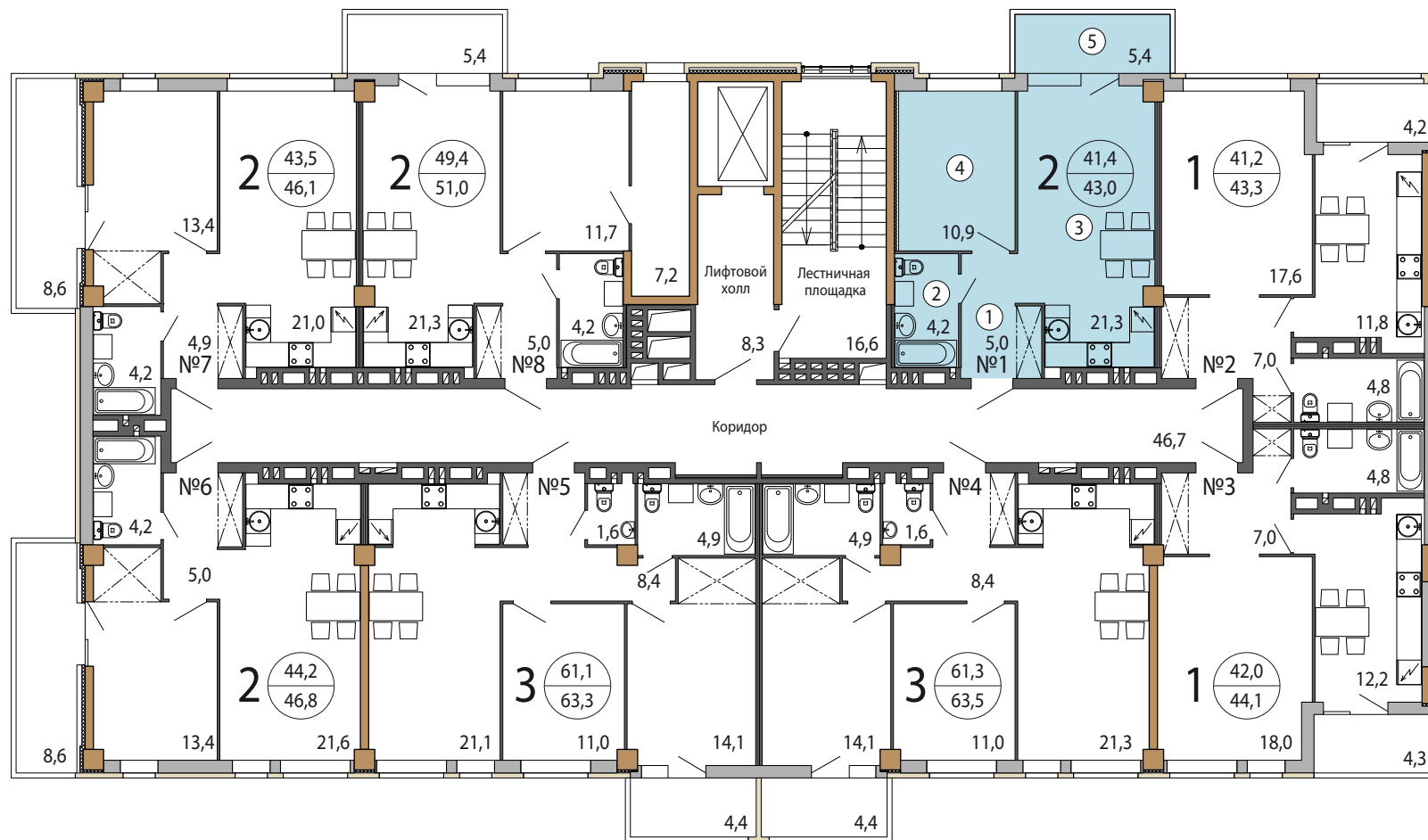
## ПЛАН ОБЪЕКТА ДОЛЕВОГО СТРОИТЕЛЬСТВА

16-Я ЛИНИЯ, 61/30

2 ЭТАЖ, ПОДЪЕЗД 1  
КВАРТИРА №1

### ОСНОВНЫЕ ХАРАКТЕРИСТИКИ МНОГOKВАРТИРНОГО ДОМА:

- вид и назначение: многоквартирный жилой дом;
- этажность: 1, 2, 12;
- общая площадь многоквартирного дома: 13661,5 кв.м;
- материал наружных стен: газобетон с облицовкой лицевым кирпичом;
- материал поэтажных перекрытий: монолитный железобетон;
- класс энергоэффективности: В+ (высокий);
- класс сейсмостойкости: классификация не требуется.



### ОСНОВНЫЕ ХАРАКТЕРИСТИКИ ЖИЛОГО ПОМЕЩЕНИЯ:

Квартира №1

- этаж: 2 (второй);
- подъезд: 1 (первый);
- общая площадь: 41,4 кв.м;
- общая приведенная площадь: 43,0 кв.м;
- количество комнат: 2 (две).

Количество и площади комнат, помещений вспомогательного использования, лоджий, веранд, балконов, террас:

- 1 - прихожая площадью 5,0 кв.м;
- 2 - сан.узел площадью 4,2 кв.м;
- 3 - кухня-гостиная площадью 21,3 кв.м;
- 4 - комната площадью 10,9 кв.м;
- 5 - балкон площадью 5,4 кв.м.