

# ГРАДОСТРОИТЕЛЬНЫЙ ПЛАН ЗЕМЕЛЬНОГО УЧАСТКА

№ РФ-77-4-53-3-71-2022-6594

Градостроительный план земельного участка подготовлен на основании обращения правообладателя земельного участка, иного лица в случае, предусмотренном частью 1.1 статьи 57.3 Градостроительного кодекса Российской Федерации

ОБЩЕСТВА С ОГРАНИЧЕННОЙ ОТВЕТСТВЕННОСТЬЮ СПЕЦИАЛИЗИРОВАННЫЙ ЗАСТРОЙЩИК "ПРОГРЕСС" от 14.10.2022

## Местонахождение земельного участка

г. Москва, внутригородское муниципальное образование Хорошёво-Мнёвники, местоположение установлено относительно ориентира, расположенного в границах участка. Почтовый адрес ориентира: г. Москва, ул. Демьяна Бедного, вл. 24

## Описание границ земельного участка (образуемого земельного участка):

согласно выписке из Единого государственного реестра недвижимости об объекте недвижимости от 17.10.2022г. № КУВИ-001/2022-182025520.

Обозначение (номер) характерной точки	Перечень координат характерных точек в системе координат, используемой для ведения Единого государственного реестра недвижимости	
	X	Y
1	13078.89	-710.36
2	13056.94	-708.01
3	13054.58	-729.95
4	12816.9	-683.02
5	12819.99	-692.35
6	12967.44	-722.37
7	12961.7	-752.75
8	12989.92	-768.09
9	12993.08	-770.79
10	12994.87	-774.53
11	12994.98	-778.68
12	12989.73	-807.27
13	13014.06	-810.9
14	13037.99	-789.08
15	13047.57	-791.07
16	13050.52	-777.65
17	13056.09	-772.56
18	13072.8	-774.16
1	13078.89	-710.36

Кадастровый номер земельного участка (при наличии) или в случае, предусмотренном частью 1.1 статьи 57.3 Градостроительного кодекса Российской Федерации, условный номер образуемого земельного участка на основании утвержденных проекта межевания территории и (или) схемы расположения земельного участка или земельных участков на кадастровом плане территории

77:08:0010004:49

Площадь земельного участка

8679 ± 33 кв.м

**Информация о расположенных в границах земельного участка объектах капитального строительства**

В границах земельного участка расположены объекты капитального строительства. Количество объектов 4 единицы. Объекты отображаются на чертеже(ах) градостроительного плана под порядковыми номерами. Описание объектов капитального строительства приводится в подразделе 3.1 "Объекты капитального строительства" или подразделе 3.2 "Объекты, включенные в единый государственный реестр объектов культурного наследия (памятников истории и культуры) народов Российской Федерации" раздела 3.

**Информация о границах зоны планируемого размещения объекта капитального строительства в соответствии с утвержденным проектом планировки территории (при наличии)**

Проект планировки территории не утвержден.

Обозначение (номер) характерной точки	Перечень координат характерных точек в системе координат, используемой для ведения Единого государственного реестра недвижимости	
	X	Y
-	-	-

**Реквизиты проекта планировки территории и (или) проекта межевания территории в случае, если земельный участок расположен в границах территории, в отношении которой утверждены проект планировки территории и (или) проект межевания территории**

Документация по планировке территории не утверждена.

Градостроительный план подготовлен

Комитетом по архитектуре и градостроительству города Москвы

**Первый  
заместитель  
председателя**

**ДОКУМЕНТ ПОДПИСАН ЭЛЕКТРОННОЙ  
ПОДПИСЬЮ**

Сведения о сертификате ЭП

Сертификат:  
249DBB2374D25FD50952433DDE68697D5856E888

Владелец: Сухов Андрей Юрьевич

Срок действия с 2021-12-17 по 2023-03-17

**Сухов  
Андрей Юрьевич**

Дата выдачи 01.11.2022

## **1. Чертеж(и) градостроительного плана земельного участка**

Чертеж(и) градостроительного плана земельного участка содержится в приложении к настоящему документу.

## **2. Информация о градостроительном регламенте, либо требованиях к назначению, параметрам и размещению объекта капитального строительства на земельном участке, на**

**который действие градостроительного регламента не распространяется или для которого градостроительный регламент не устанавливается**

Земельный участок расположен в территориальной зоне, для которой установлен градостроительный регламент.

**2.1. Реквизиты акта органа государственной власти субъекта Российской Федерации, органа местного самоуправления, содержащего градостроительный регламент, либо реквизиты акта федерального органа государственной власти, органа государственной власти субъекта Российской Федерации, органа местного самоуправления, иной организации, определяющего, в соответствии с федеральными законами, порядок использования земельного участка, на который действие градостроительного регламента не распространяется или для которого градостроительный регламент не устанавливается**

Постановление Правительства Москвы от 28.03.2017 г. № 120-ПП "Об утверждении Правил землепользования и застройки города Москвы"

## **2.2. Информация о видах разрешенного использования земельного участка**

**основные виды разрешенного использования земельного участка:**

- Многоэтажная жилая застройка (высотная застройка). Размещение многоквартирных домов этажностью девять этажей и выше;  
благоустройство и озеленение придомовых территорий;  
обустройство спортивных и детских площадок, хозяйственных площадок и площадок для отдыха;  
размещение подземных гаражей и автостоянок; размещение объектов обслуживания жилой застройки во встроенных, пристроенных и встроенно-пристроенных помещениях многоквартирного дома в отдельных помещениях дома, если площадь таких помещений в многоквартирном доме не составляет более 15% от общей площади дома (2.6)
- Хранение автотранспорта. Размещение отдельно стоящих и пристроенных гаражей, в том числе подземных, предназначенных для хранения автотранспорта, в том числе с разделением на машино-места, за исключением гаражей, размещение которых предусмотрено содержанием видов разрешенного использования с кодами 2.7.2, 4.9 (2.7.1)
- Дошкольное, начальное и среднее общее образование. Размещение объектов капитального строительства, предназначенных для просвещения, дошкольного, начального и среднего общего образования (детские ясли, детские сады, школы, лицеи, гимназии, художественные, музыкальные школы, образовательные кружки и иные организации, осуществляющие деятельность по воспитанию, образованию и просвещению), в том числе зданий, спортивных сооружений, предназначенных для занятия обучающихся физической культурой и спортом (3.5.1)
- Служебные гаражи. Размещение постоянных или временных гаражей, стоянок для хранения служебного автотранспорта, используемого в целях осуществления видов деятельности, предусмотренных видами разрешенного использования с кодами 3.0, 4.0, а также для стоянки и хранения транспортных средств общего пользования, в том числе в депо (4.9)
- Улично-дорожная сеть. Размещение объектов улично-дорожной сети: автомобильных дорог, трамвайных путей и пешеходных тротуаров в границах населенных пунктов, пешеходных переходов, бульваров, площадей, проездов, велодорожек и объектов велотранспортной и инженерной инфраструктуры;  
размещение придорожных стоянок (парковок) транспортных средств в границах городских улиц и дорог, за исключением предусмотренных видами разрешенного использования с кодами 2.7.1, 4.9, 7.2.3, а также некапитальных сооружений, предназначенных для охраны транспортных средств (12.0.1)
- Благоустройство территории. Размещение декоративных, технических, планировочных, конструктивных устройств, элементов озеленения, различных видов оборудования и оформления, малых архитектурных форм, некапитальных нестационарных строений и сооружений, информационных щитов и указателей, применяемых как составные части благоустройства территории, общественных туалетов (12.0.2)

**условно разрешенные виды использования земельного участка:**

Устанавливаются и применяются в соответствии с разделом 3.3 общей части Правил землепользования и застройки города Москвы.

**вспомогательные виды разрешенного использования земельного участка:**

Устанавливаются и применяются в соответствии с разделом 3.3 общей части Правил землепользования и застройки города Москвы.

**2.3. Предельные (минимальные и (или) максимальные) размеры земельного участка и предельные параметры разрешенного строительства, реконструкции объекта капитального строительства, установленные градостроительным регламентом для территориальной зоны, в которой расположен земельный участок:**

Предельные (минимальные и (или) максимальные) размеры земельных участков, в том числе их площадь			Минимальные отступы от границ земельного участка в целях определения мест допустимого размещения зданий, строений, сооружений, за пределами которых запрещено строительство зданий, строений, сооружений	Предельное количество этажей и(или) предельная высота зданий, строений, сооружений	Максимальный процент застройки в границах земельного участка, определяемый как отношение суммарной площади земельного участка, которая может быть застроена, ко всей площади земельного участка	Требования к архитектурным решениям объектов капитального строительства, расположенным в границах территории исторического поселения федерального или регионального значения	Иные показатели
1	2	3	4	5	6	7	8
Длина, м	Ширина, м	Площадь, м <sup>2</sup> или га					
не установлена	не установлена	не установлена	не установлены	Предельная высота (м.) - 165	Максимальный процент застройки (%) - не установлен	не установлены	Максимальная плотность (тыс.кв.м/га) - 55 Суммарная поэтажная площадь объекта в габаритах наружных стен – 47734 кв.м, в том числе площадь квартир - 27280 кв.м.

**2.4. Требования к назначению, параметрам и размещению объекта капитального строительства на земельном участке, на который действие градостроительного регламента не распространяется или для которого градостроительный регламент не устанавливается (за исключением случая, предусмотренного пунктом 7.1 части 3 статьи 57.3 Градостроительного кодекса Российской Федерации):**

Причины отнесения земельного участка к виду земельного участка, на который действие градостроительного регламента не распространяется или для которого градостроительный регламент не устанавливается	Реквизиты акта, регулирующего использование земельного участка	Требования к использованию земельного участка	Требования к параметрам объекта капитального строительства			Требования к размещению объектов капитального строительства	
			Предельное количество этажей и(или) предельная высота зданий, строений, сооружений	Максимальный процент застройки в границах земельного участка, определяемый как отношение суммарной площади земельного участка, которая может быть застроена, ко всей площади земельного участка	Иные требования к параметрам объекта капитального строительства	Минимальные отступы от границ земельного участка в целях определения мест допустимого размещения зданий, строений, сооружений, за пределами которых запрещено строительство зданий, строений, сооружений	Иные требования к размещению объектов капитального строительства
1	2	3	4	5	6	7	8
—	—	—	—	—	—	—	—

**2.5. Предельные параметры разрешенного строительства, реконструкции объекта капитального строительства, установленные положением об особо охраняемых природных территориях, в случае выдачи градостроительного плана земельного участка в отношении земельного участка, расположенного в границах особо охраняемой природной территории:**

Причины отнесения земельного участка к виду земельного участка, для которого градостроительный регламент не устанавливается	Реквизиты Положения об особо охраняемой природной территории	Реквизиты утвержденной документации по планировке территории	Зонирование особо охраняемой природной территории (да/нет)							
			Функциональная зона	Виды разрешенного использования земельного участка		Требования к параметрам объекта капитального строительства			Требования к размещению объектов капитального строительства	
				Основные виды разрешенного использования	Вспомогательные виды разрешенного использования	Предельное количество этажей и (или) предельная высота зданий, строений, сооружений	Максимальный процент застройки в границах земельного участка, определяемый как отношение суммарной площади земельного участка, которая может быть застроена, ко всей площади земельного участка	Иные требования к параметрам объекта капитального строительства	Минимальные отступы от границ земельного участка в целях определения мест допустимого размещения зданий, строений, сооружений, за пределами которых запрещено строительство зданий, строений, сооружений	Иные требования к размещению объектов капитального строительства
1	2	3	4	5	6	7	8	9	10	11
—	—	—	—	—	—	—	—	—	—	—

**В целях осуществления контроля за реализацией утвержденного архитектурно-градостроительного решения объекта в случаях, предусмотренных постановлением Правительства Москвы от 30.04.2013 №284-ПП архитектурно-градостроительные характеристики и параметры объектов должны соответствовать свидетельству об утверждении архитектурно-градостроительного решения объекта капитального строительства.**

**В соответствии с требованиями Постановления Правительства РФ от 03.03.2018 № 222 "Об утверждении Правил установления санитарно-защитных зон и использования земельных участков, расположенных в границах санитарно-защитных зон" при планировании строительства или реконструкции объекта, а также при наличии в границах земельного участка объектов, введенных в эксплуатацию, в отношении которых подлежат установлению санитарно-защитные зоны на основании постановления Главного государственного санитарного врача РФ от 25.09.2007 г. N 74 (ред. от 25.04.2014) «О введении в действие новой редакции санитарно-**

**эпидемиологических правил и нормативов СанПиН 2.2.1/2.1.1.1200-03 «Санитарно-защитные зоны и санитарная классификация предприятий, сооружений и иных объектов»», правообладатели и (или) застройщики вышеуказанных объектов обязаны провести исследования (измерения) атмосферного воздуха, уровней физического и (или) биологического воздействия на атмосферный воздух за контуром объекта и представить в Федеральную службу по надзору в сфере защиты прав потребителей и благополучия человека (ее территориальные органы) заявление об установлении (или изменении) санитарно-защитной зоны.**





Информация о расчетных показателях максимально допустимого уровня территориальной доступности								
Наименование вида объекта	Едини- ца изме- рения	Расчет- ный показа- тель	Наименование вида объекта	Едини- ца изме- рения	Расчет- ный показа- тель	Наименование вида объекта	Едини- ца измерен- ия	Расчет- ный показа- тель
1	2	3	4	5	6	7	8	9
—	—	—	—	—	—	—	—	—

**5. Информация об ограничениях использования земельного участка, в том числе, если земельный участок полностью или частично расположен в границах зон с особыми условиями использования территорий**

Информация отсутствует

**6. Информация о границах зон с особыми условиями использования территорий, если земельный участок полностью или частично расположен в границах таких зон:**

Наименование зоны с особыми условиями использования территории с указанием объекта, в отношении которого установлена такая зона	Перечень координат характерных точек в системе координат, используемой для ведения Единого государственного реестра недвижимости		
	Обозначение (номер) характерной точки	X	Y
1	2	3	4
—	—	—	—

**7. Информация о границах публичных сервитутов**

Информация отсутствует

Наименование зоны с особыми условиями использования территории с указанием объекта, в отношении которого установлена такая зона	Перечень координат характерных точек в системе координат, используемой для ведения Единого государственного реестра недвижимости		
	Обозначение (номер) характерной точки	X	Y
1	2	3	4
—	—	—	—

**8. Номер и (или) наименование элемента планировочной структуры, в границах которого расположен земельный участок**

Не установлен(ы)

**9. Информация о возможности подключения (технологического присоединения) объектов капитального строительства к сетям инженерно-технического обеспечения (за исключением сетей электроснабжения), определяемая с учетом программ комплексного развития систем коммунальной инфраструктуры поселения, муниципального округа, городского округа (при их наличии), в состав которой входят сведения о максимальной нагрузке в возможных точках подключения (технологического присоединения) к таким сетям, а также сведения об организации, представившей данную информацию**

**Предварительные технические условия ПАО «МОЭК»**

от 19.10.2022 № Т-МК2-01-221017/26

**Подключение к тепловым сетям**

Информация о возможной максимальной нагрузке подключения:  
2.00000000

Информация о возможных точках подключения:  
Граница земельного участка заявителя

**Предварительные технические условия АО «Мосгаз» (www.mos-gaz.ru)**  
от 25.10.2022 № 01-21-2765/22 25.10.2022

**Подключение к сетям газораспределения**

Информация о возможной максимальной нагрузке подключения:  
7

Информация о возможных точках подключения:  
Газопровод низкого давления

**Предварительные технические условия АО «Мосводоканал» (www.mosvodokanal.ru)**  
от 19.10.2022 № 21-10090/22

**Подключение к сетям водоснабжения**

Информация о возможной максимальной нагрузке подключения:  
5 куб.м/сут.

Информация о возможных точках подключения:  
источником водоснабжения для объекта является водопровод d=300-400мм.

**Предварительные технические условия АО «Мосводоканал» (www.mosvodokanal.ru)**

**Подключение к сетям водоотведения**

Информация о возможной максимальной нагрузке подключения:  
5 куб.м/сут.

Информация о возможных точках подключения:  
канализационная сеть d=200мм с южной стороны.

**10. Реквизиты нормативных правовых актов субъекта Российской Федерации, муниципальных правовых актов, устанавливающих требования к благоустройству территории**

- Закон города Москвы № 18 от 30.04.2014 "О благоустройстве в городе Москве";
- Постановление Правительства Москвы № 623-ПП от 06.08.2002 "Об утверждении Норм и правил проектирования комплексного благоустройства на территории города Москвы МГСН 1.02-02".

**11. Информация о красных линиях:**

Информация отсутствует

Обозначение (номер) характерной точки	Перечень координат характерных точек в системе координат, используемой для ведения Единого государственного реестра недвижимости	
	X	Y

-	-	-
---	---	---

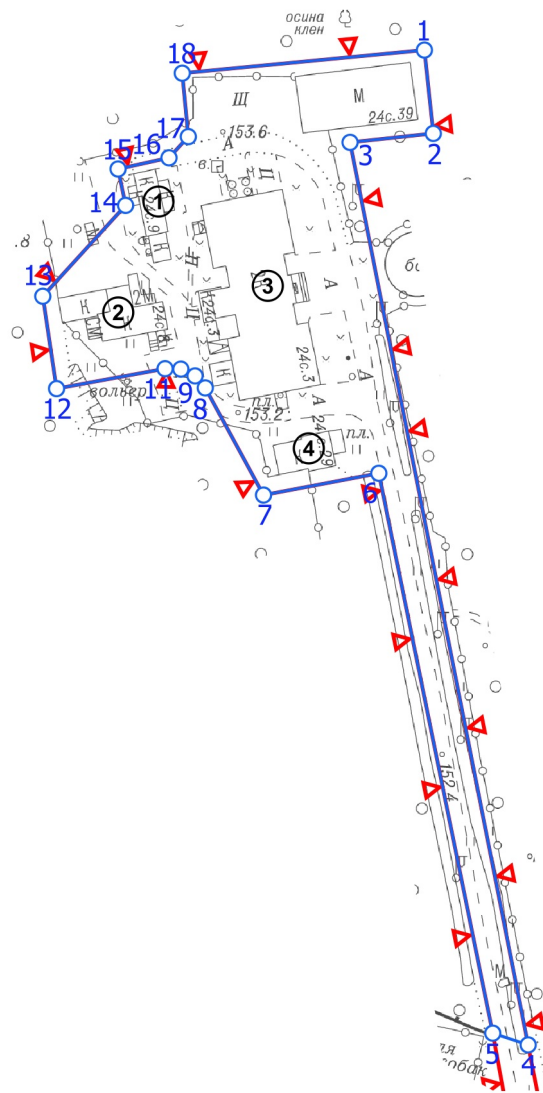
**Приложение (в случае, указанном в части 3.1 статьи 57.3 Градостроительного кодекса Российской Федерации)**

---

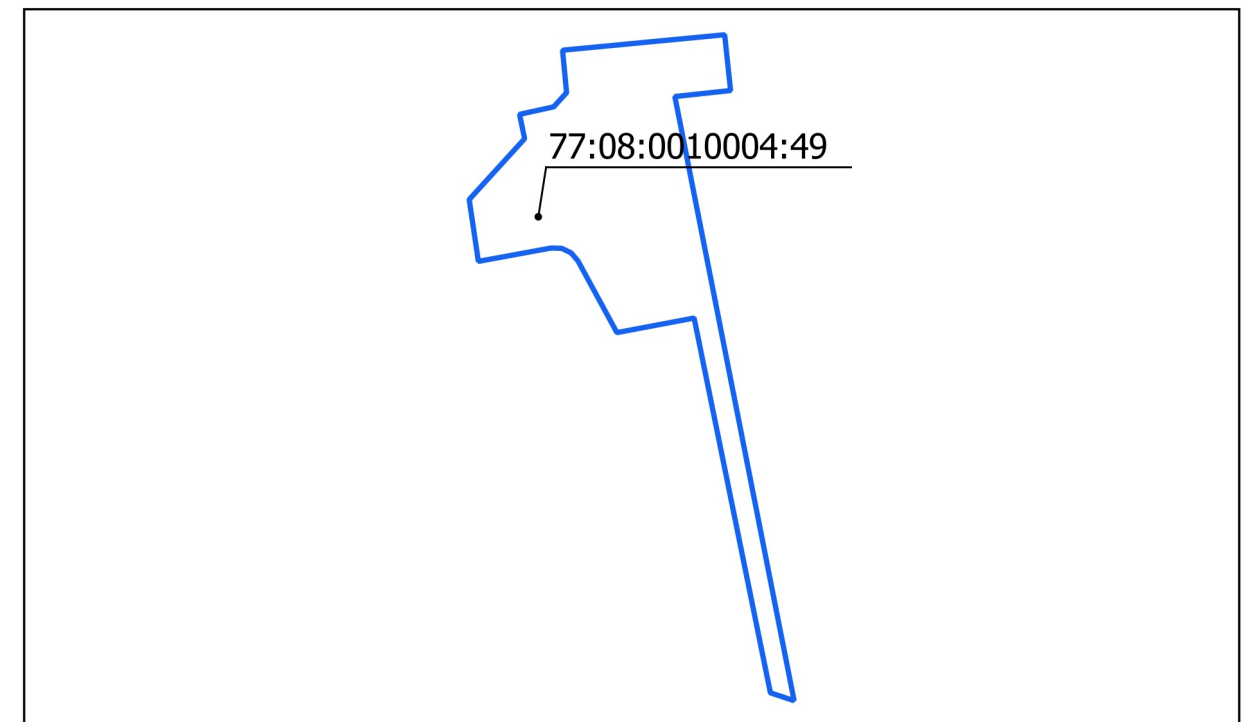
<sup>1</sup> Информация представлена на основании:

1.1. Постановления Правительства Москвы от 28 июня 2017 г. № 396-ПП "О подготовке и выдаче градостроительных планов земельных участков в городе Москве".

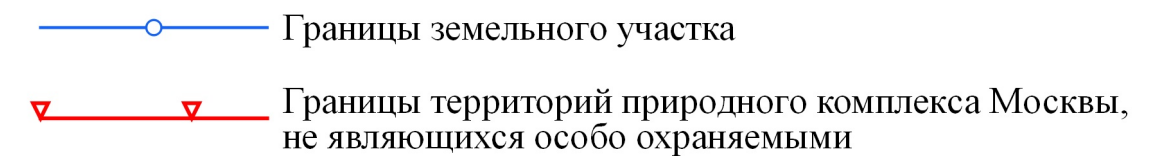
# 1. ЧЕРТЕЖ(И) ГРАДОСТРОИТЕЛЬНОГО ПЛАНА ЗЕМЕЛЬНОГО УЧАСТКА



## Ситуационный план



### Условные обозначения



Чертеж(и) градостроительного плана земельного участка разработан(ы) в масштабе 1:2000, на топографической основе, выполненной ГБУ «Мосгоргеотрест» в 2021 г.  
Площадь земельного участка: 8679±33 кв.м (0.8679 га)

ДОКУМЕНТ ПОДПИСАН  
ЭЛЕКТРОННОЙ ПОДПИСЬЮ

Сертификат:  
5D15482D295ED57A4CF168E7724D178305CEC

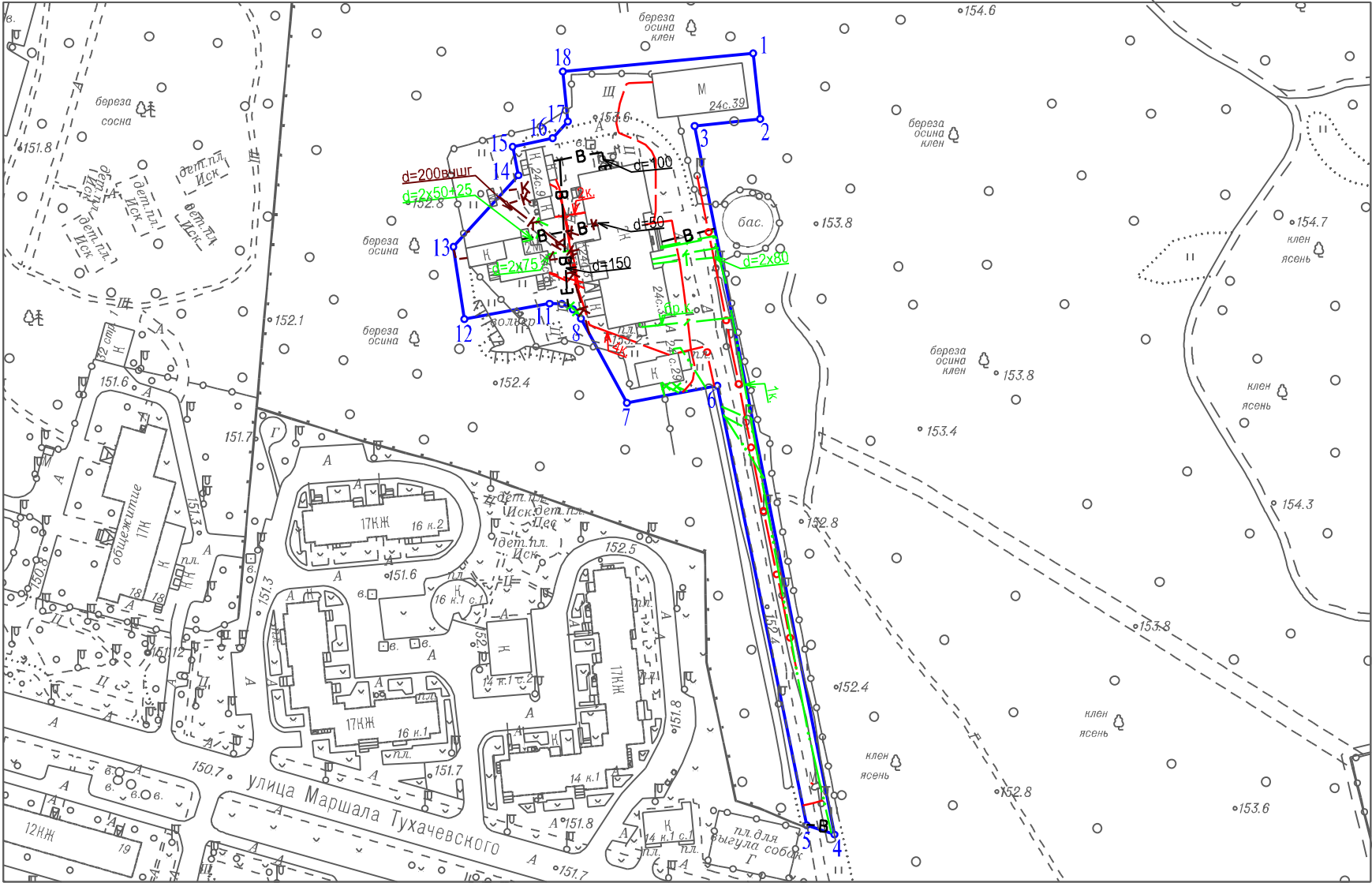
Владелец:  
Манаенкова Екатерина Петровна

Срок действия:  
с 22.12.2021 по 22.03.2023


Чертеж(и) градостроительного плана земельного  
участка разработан(ы) 19-10-2022  
© ГБУ "Мосгоргеотрест"

РФ-77-4-53-3-71-2022-6594

1. ЧЕРТЕЖ(И) ГРАДОСТРОИТЕЛЬНОГО ПЛАНА ЗЕМЕЛЬНОГО УЧАСТКА



Чертеж(и) градостроительного плана земельного участка разработан(ы) в масштабе 1:2000, на топографической основе, выполненной ГБУ "Мосгоргеотрест" в 2021 г. Коммуникационные сети нанесены по состоянию на 2022 г.

Должность	Фамилия	Чертеж(и) с отображением расположенных в границах земельного участка коммуникационных сетей разработан(ы) по имеющимся данным 21.10.2022 г.  © ГБУ "Мосгоргеотрест"
Инженер 2 кат.	Базеев Д.А.	
<div><div></div><div>Подлинник электронного документа, подписанного ЭП хранится в системе электронного документооборота ГБУ "Мосгоргеотрест"</div><div>СВЕДЕНИЯ О СЕРТИФИКАТЕ ЭП</div><div>Сертификат: 34756A877627CD5E709588F7D81E557C1E523BA8</div><div>Владелец: Базеев Дамир Альбертович</div></div>		ГПЗУ № РФ-77-4-53-3-71-2022-6594