



ООО «ГЕНПРОЕКТ»

«Многофункциональный жилой комплекс по адресу: г. Москва, ЮАО,
Электролитный проезд вл. 12Б»

ПРОЕКТНАЯ ДОКУМЕНТАЦИЯ

Раздел 2. Схема планировочной организации земельного участка

Часть 1. Схема планировочной организации земельного участка

19-10-2021-П-ПЗУ

Том 2.1



Технический Директор

А. А. Чупрак

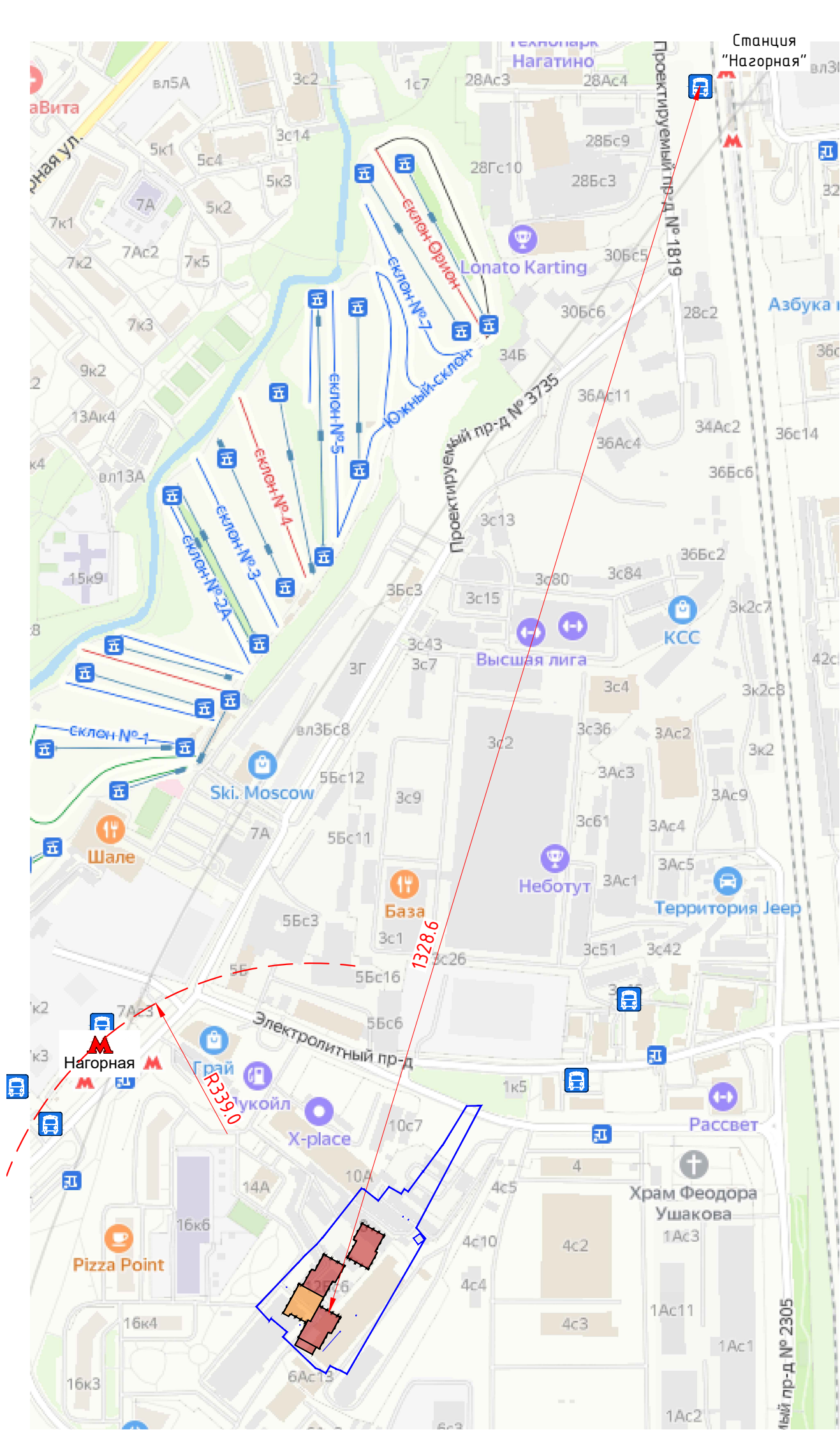
Главный инженер проекта

М.В. Швецов

Москва 2022

Взам. инв. №	
Подп. и дата	
Инв. № подл.	

СХЕМА ПЕШЕХОДНОЙ ДОСТУПНОСТИ



Экспликация проектируемых зданий и сооружений

№ п/п	Наименование	Примечание
1	34-этажный многоквартирный жилой дом (корпус 1)	проектируемый
2	22-этажный многоквартирный жилой дом (корпус 2)	проектируемый
3	28-этажный многоквартирный жилой дом (корпус 3)	проектируемый
4	ДОО	проектируемое
5	Въезд/выезд в подземную автостоянку	проектируемый
ТП	Трансформаторная подстанция	по отдельному проекту

Экспликация существующих зданий и сооружений

№ п/п	Наименование	Примечание
6	Многоуровневый наземный паркинг на 1350 мест	
7	Трансформаторная подстанция "Нагорная" №360	
8	Административное здание	
9	Многоквартирный жилой дом	
10	Школа	
11	Административное здание	
12	Гаражный кооператив №2 РОО «МГСА» на 120м/м	
13	Офисное здание	
14	Предприятие ГУП "Мосгортранс"	
15	Административное здание	
16	Хозяйственные постройки	
17	Административное здание	
18	Административно-офисное здание	
19	Филиал ПАО "Мосэнерго"	

УСЛОВНЫЕ ОБОЗНАЧЕНИЯ:

- Границы ГПЗУ (ГПЗУ № РФ-77-4-59-3-20-2023-0607)
- Границы благоустройства
- Проектируемые здания и сооружения
- Проектируемое ДОО
- Существующие здания и сооружения
- Здания и сооружения подлежащие сносу
- Территория санитарно-защитной зоны (установленная)
- Зона планируемого размещения инженерных коммуникаций (трассировка уточняется на стадии разработки проектной документации)
- Территория части земельного участка, расположенная в границах охранной зоны Подстанции
- Территория части земельного участка, расположенная в границах охранной зоны КВЛ
- Территории частей земельного участка, расположенные в границах охранных зон ВЛ
- Движение легковых автомобилей
- Движение пожарных автомобилей
- Движение пешеходов
- Существующее ограждение Мосгортранса (h=2,5м)

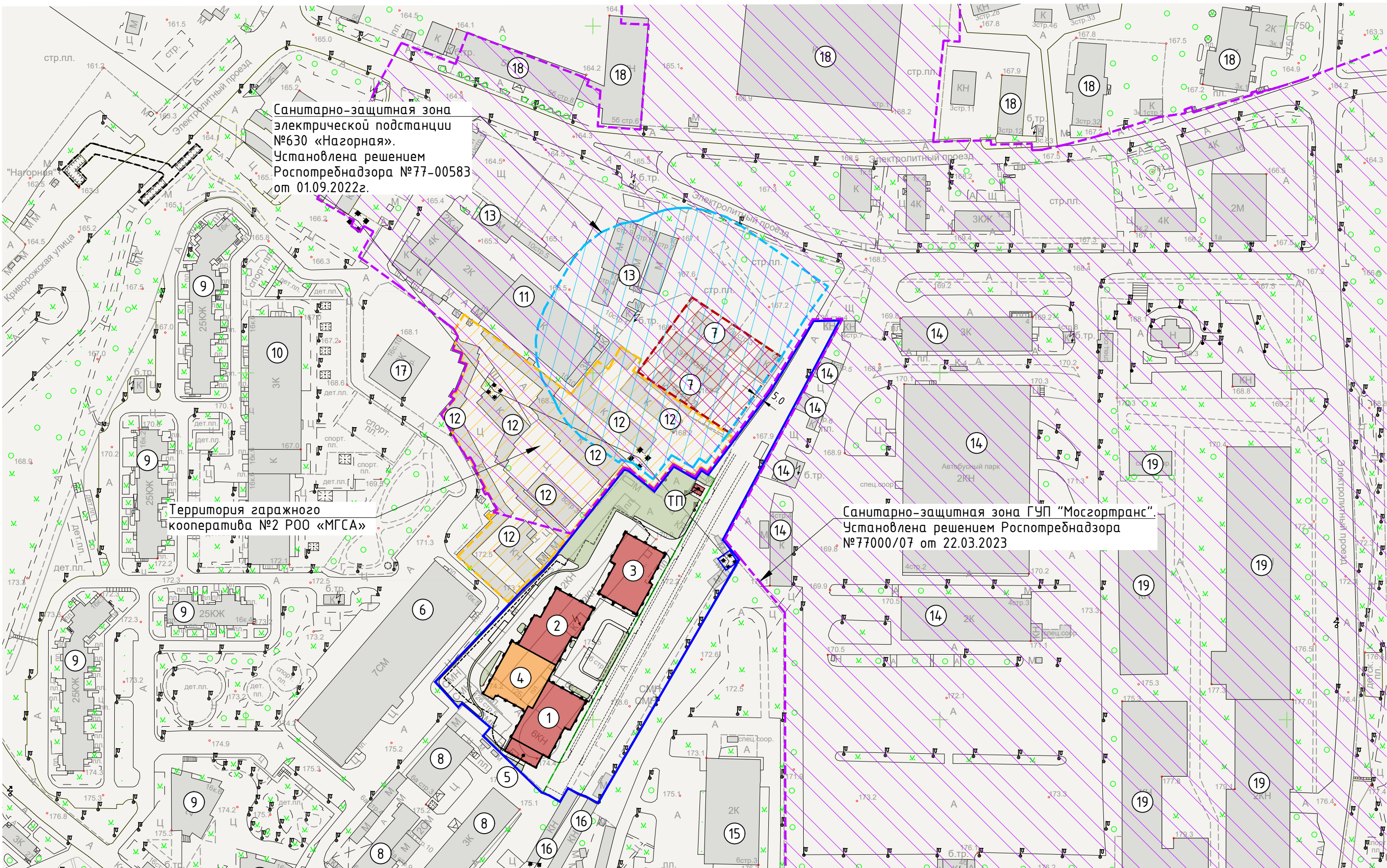
УСЛОВНЫЕ ОБОЗНАЧЕНИЯ ЛИНИЙ ГРАДОСТРОИТЕЛЬНОГО РЕГУЛИРОВАНИЯ:

- Границы территорий улично-дорожной сети
- Границы линий регулирования застройки, технических зон и окончательно неутвержденные
- Границы полосы отвода железных дорог
- Границы территорий промышленных зон
- Границы коммунальных зон

САНИТАРНО-ЗАЩИТНЫЕ ЗОНЫ:

- Санитарно-защитная зона электрической подстанции №630 «Нагорная». Установлена решением Роспотребнадзора №77-00583 от 01.09.2022г.
- Санитарно-защитная зона ГУП "Мосгортранс". Установлена решением Роспотребнадзора №77000/07 от 22.03.2023
- Территория гаражного кооператива №2 РОО «МГСА» на 120м/м
- Территория электрической подстанции №630 «Нагорная».

СХЕМА САНИТАРНО-ЗАЩИТНЫХ ЗОН



				19-10-2021-П-ПЗУ		
				"Многофункциональный жилой комплекс по адресу: г. Москва, ЮАО, Электролитный проезд, вл. 12Б"		
Изм.	Кол.уч.	Лист	№ док.	Подпись	Дата	
Разработал	Шенина	02.23				
Проверил	Супрунов	02.23				
				Схема планировочной организации земельного участка		Стадия Лист Листов
				П		1 7
				Ситуационный план. М1:2000		
Н.контр.	Ивлева	02.23				
ГИП	Швецов	02.23				