

УТВЕРЖДЕНА  
 приказом Министерства строительства  
 и жилищно-коммунального хозяйства  
 Российской Федерации  
 от 25 апреля 2017 г. № 741/пр  
 (в ред. Приказов Минстроя России  
 от 27.02.2020 № 94/пр,  
 от 18.02.2021 № 72/пр,  
 от 02.09.2021 №635/пр)

## Градостроительный план земельного участка

№

Р	Ф	0	4	4	0	1	2	0	6	2	0	2	5	0	0	2	4	0
---	---	---	---	---	---	---	---	---	---	---	---	---	---	---	---	---	---	---

Градостроительный план земельного участка подготовлен на основании  
 Заявления ООО «ГР-Морской квартал» в лице представителя по доверенности Ротаря Федора Николаевича,  
 входящий Администрации № 735 от 24.01.2024 г.

(реквизиты заявления правообладателя земельного участка с указанием, иного лица в случае, предусмотренном частью 1.1  
 статьи 57.3 Градостроительного кодекса Российской Федерации, с указанием Ф.И.О. заявителя – физического лица, либо  
 реквизиты заявителя и наименование заявителя и юридического лица о выдаче градостроительного плана земельного участка)

### Местонахождение земельного участка

Республика Алтай

(субъект Российской Федерации)

Майминский район

(муниципальный район или городской округ)

Усть-Муниинское сельское поселение

(поселение)

### Описание границ земельного участка (образуемого земельного участка):

Обозначение (номер) характерной точки	Перечень координат характерных точек в системе координат, используемой для ведения Единого государственного реестра недвижимости	
	X	Y
1	623730.63	1318062.57
2	623666.5	1318197.84
3	623604.83	1318171.18
4	623614.69	1318150.06
5	623606.98	1318109.41
6	623618.45	1318084.2
7	623620.1	1318080.58
8	623621.39	1318081.11
9	623629.07	1318062.8
10	623624.78	1318057.09
11	623621.01	1318054
12	623619.86	1318053.07
13	623619.68	1318051.7
14	623618.95	1318046.66
15	623651.43	1318034.03
16	623664.4	1318032.82
17	623677.06	1318036.06

Кадастровый номер земельного участка (при наличии) или в случае, предусмотренном частью 1.1. статьи  
 57.3 Градостроительного кодекса Российской Федерации, условный номер образуемого земельного участка  
 на основании утвержденных проекта межевания территории и (или) схемы расположения земельного  
 участка или земельных участков на кадастровом плане территории  
 04:01:020219:418

Площадь земельного участка

12994 м.кв.

**Информация о расположенных в границах земельного участка объектах капитального строительства**  
 В границах земельного участка объекты капитального строительства отсутствуют.

**Информация о границах зоны планируемого размещения объекта капитального строительства в соответствии с утвержденным проектом планировки территории (при наличии) Проект планировки территории не утвержден.**

Обозначение (номер) характерной точки	Перечень координат характерных точек в системе координат, используемой для ведения Единого государственного реестра недвижимости	
	X	Y
-	-	-

**Реквизиты проекта планировки территории и (или) проекта межевания территории в случае, если земельный участок расположен в границах территории, в отношении которой утверждены проект планировки территории и (или) проект межевания территории**

(указывается в случае, если земельный участок расположен в границах территории, в отношении которой утверждены проект планировки территории и (или) проект межевания территории)

**Градостроительный план подготовлен** Михель И.А., консультант отдела архитектуры и градостроительства  
 Администрации муниципального образования «Майминский район»  
 (ф.и.о., должность уполномоченного лица, наименование органа)

Заместитель Главы  
 Администрации  
 муниципального образования



(подпись)

/ Рябищенко Ю.А. /  
 (расшифровка подписи)

Дата выдачи 27.07.2025 г.

(ДД.ММ.ГГГГ)

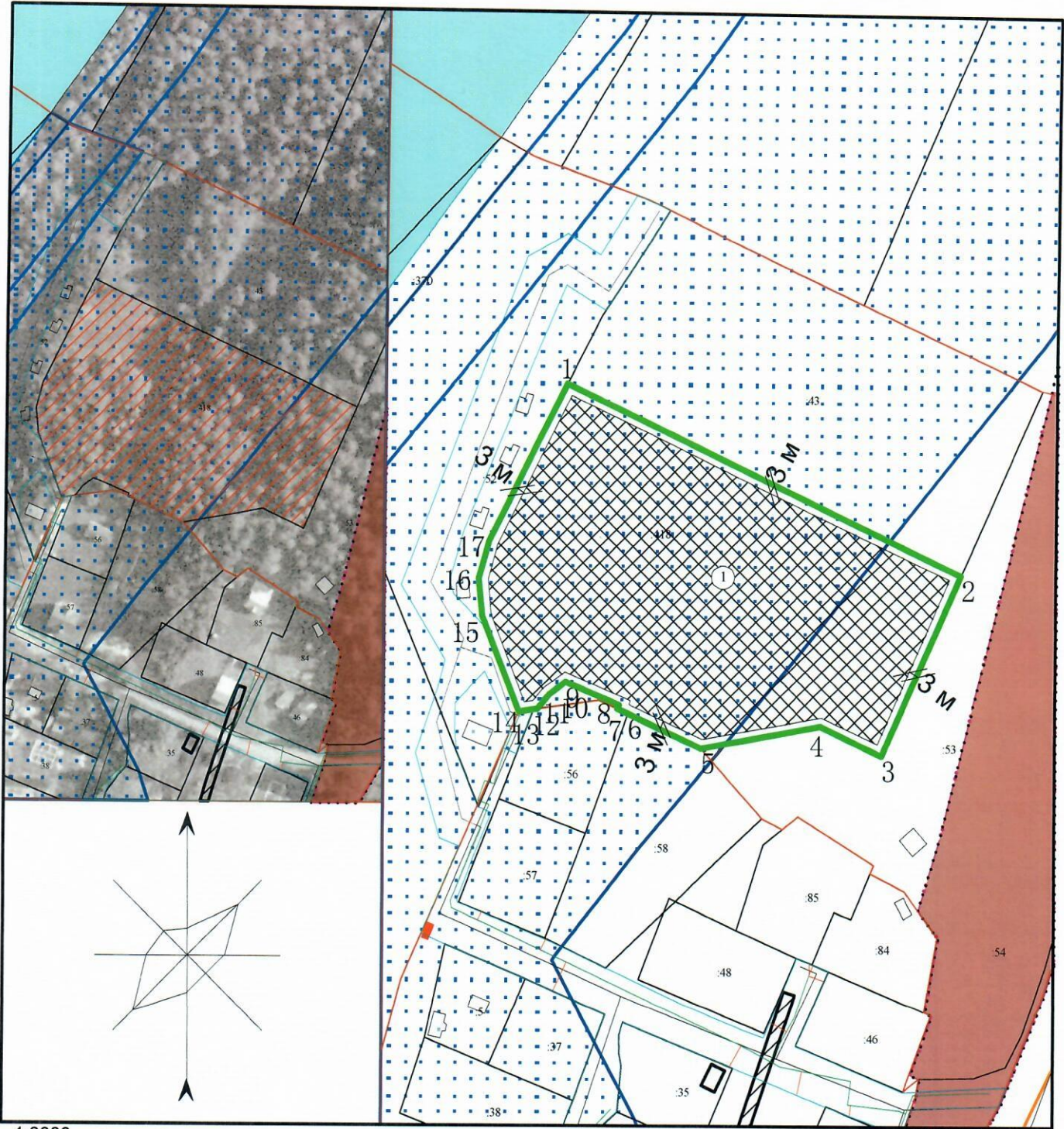
**Проверил:**  
 Начальник ОАиГ  
 Администрации муниципального образования  
 «Майминский район»

Ручко М.С.

**Выполнил:**  
 Консультант по архитектуре и градостроительству  
 Администрации муниципального образования  
 «Майминский район»

Михель И.А.

1. Чертёж градостроительного плана земельного участка



1:2000 (масштаб)

	Граница земельного участка и его координаты
	Красная линия
	Минимальные отступы от границ земельного участка, за пределами которых запрещено строительство
	Зона допустимого размещения туристического комплекса
	Охранные зоны
	Водоохранная зона

Отдел архитектуры и градостроительства  
Администрации МО "Майминский район"

« 27 » января 20 25 г.

подпись Ф.И.О.

Чертеж(и) градостроительного плана земельного участка разработан(ы) на топографической основе в масштабе

1: 2000, выполненной - \_\_\_\_\_  
(дата, наименование организации, подготовившей топографическую основу)

**Чертеж(и) градостроительного плана земельного участка разработан(ы)**

27.01.2025 г., Администрация муниципального образования «Майминский район»

(дата, наименование организации)

**2. Информация о градостроительном регламенте либо требованиях к назначению, параметрам и размещению объекта капитального строительства на земельном участке, на который действие градостроительного регламента не распространяется или для которого градостроительный регламент не устанавливается**  
Земельный участок расположен в территориальной зоне Р-2 – зона размещения объектов рекреационного назначения. Установлен градостроительный регламент.

**2.1. Реквизиты акта органа государственной власти субъекта Российской Федерации, органа местного самоуправления, содержащего градостроительный регламент либо реквизиты акта федерального органа государственной власти, органа государственной власти субъекта Российской Федерации, органа местного самоуправления, иной организации, определяющего, в соответствии с федеральными законами, порядок использования земельного участка, на который действие градостроительного регламента не распространяется или для которого градостроительный регламент не устанавливается**  
Правила землепользования и застройки территории муниципального образования Усть-Муниинское сельское поселение Майминского района Республики Алтай, Решение 8-й сессии четвертого созыва Совет депутатов муниципального образования Усть-Муниинское сельское поселение № 8-2 от 26.10.2018 г.

**2.2. Информация о видах разрешенного использования земельного участка**

основные виды разрешенного использования земельного участка:

- земельный участок (территории) общего пользования (код 12,0);
- природно-познавательный туризм (код 9.2);
- курортная деятельность (код 9.2);
- гостиничное обслуживание (код 4.7);
- спорт (код 5.1);
- туристическое обслуживание (код 5.2.1).

условно разрешенные виды использования земельного участка:

- общественное питание (код 4.6).

вспомогательные виды разрешенного использования земельного участка:

- коммунальное обслуживание (код 12.0).

В границах водоохранных зон запрещаются:

- 1) использование сточных вод в целях регулирования плодородия почв;
- 2) размещение кладбищ, скотомогильников, объектов размещения отходов производства и потребления, химических, взрывчатых, токсичных, отравляющих и ядовитых веществ, пунктов захоронения радиоактивных отходов;
- 3) осуществление авиационных мер по борьбе с вредными организмами;
- 4) движение и стоянка транспортных средств (кроме специальных транспортных средств), за исключением их движения по дорогам и стоянки на дорогах и в специально оборудованных местах, имеющих твердое покрытие;
- 5) размещение автозаправочных станций, складов горюче-смазочных материалов (за исключением случаев, если автозаправочные станции, склады горюче-смазочных материалов размещены на территориях портов, судостроительных и судоремонтных организаций, инфраструктуры внутренних водных путей при условии соблюдения требований законодательства в области охраны окружающей среды и настоящего Кодекса), станций технического обслуживания, используемых для технического осмотра и ремонта транспортных средств, осуществление мойки транспортных средств;
- 6) размещение специализированных хранилищ пестицидов и агрохимикатов, применение пестицидов и агрохимикатов;
- 7) сброс сточных, в том числе дренажных, вод;
- 8) разведка и добыча общераспространенных полезных ископаемых (за исключением случаев, если разведка и добыча общераспространенных полезных ископаемых осуществляются пользователями недр, осуществляющими разведку и добычу иных видов полезных ископаемых, в границах предоставленных им в соответствии с законодательством Российской Федерации о недрах горных отводов и (или) геологических отводов на основании утвержденного технического проекта в соответствии со статьей 19.1 Закона Российской Федерации от 21 февраля 1992 года N 2395-1 "О недрах").

В границах водоохранных зон допускаются проектирование, строительство, реконструкция, ввод в эксплуатацию, эксплуатация хозяйственных и иных объектов при условии оборудования таких объектов сооружениями, обеспечивающими охрану водных объектов от загрязнения, засорения, заиления и истощения вод в соответствии с водным законодательством и законодательством в области охраны окружающей среды. Выбор типа

сооружения, обеспечивающего охрану водного объекта от загрязнения, засорения, заиления и истощения вод, осуществляется с учетом необходимости соблюдения установленных в соответствии с законодательством в области охраны окружающей среды нормативов допустимых сбросов загрязняющих веществ, иных веществ и микроорганизмов. Под сооружениями, обеспечивающими охрану водных объектов от загрязнения, засорения, заиления и истощения вод, понимаются:

1) централизованные системы водоотведения (канализации), централизованные ливневые системы водоотведения;

2) сооружения и системы для отведения (сброса) сточных вод в централизованные системы водоотведения (в том числе дождевых, талых, инфильтрационных, поливомоечных и дренажных вод), если они предназначены для приема таких вод;

3) локальные очистные сооружения для очистки сточных вод (в том числе дождевых, талых, инфильтрационных, поливомоечных и дренажных вод), обеспечивающие их очистку исходя из нормативов, установленных в соответствии с требованиями законодательства в области охраны окружающей среды и настоящего Кодекса;

4) сооружения для сбора отходов производства и потребления, а также сооружения и системы для отведения (сброса) сточных вод (в том числе дождевых, талых, инфильтрационных, поливомоечных и дренажных вод) в приемники, изготовленные из водонепроницаемых материалов.

В границах прибрежных защитных полос запрещаются:

- 1) распашка земель;
- 2) размещение отвалов размываемых грунтов;
- 3) выпас сельскохозяйственных животных и организация для них летних лагерей, ванн.

**2.3. Предельные (минимальные и (или) максимальные) размеры земельного участка и предельные параметры разрешенного строительства, реконструкции объекта капитального строительства, установленные градостроительным регламентом для территориальной зоны, в которой расположен земельный участок:**

Предельные (минимальные и (или) максимальные) размеры земельных участков, в том числе их площадь			Минимальные отступы от границ земельного участка в целях определения мест допустимого размещения зданий, строений, сооружений, за пределами которых запрещено строительство зданий, строений, сооружений	Предельное количество этажей и (или) предельная высота зданий, строений, сооружений	Максимальный процент застройки в границах земельного участка, определяемый как отношение суммарной площади земельного участка, которая может быть застроена, ко всей площади земельного участка	Требования к архитектурным решениям объектов капитального строительства, расположенным в границах территории исторического поселения федерального или регионального значения	Иные показатели
1	2	3	4	5	6	7	8
Длина, м	Ширина, м	Площадь, м <sup>2</sup> или га					
-	-	0,01-0,4 га	Минимальный отступ от границ земельных участков в целях определения мест допустимого размещения зданий, строений, сооружений – 3 м.	-	-	-	-

2.4. Требования к назначению, параметрам и размещению объекта капитального строительства на земельном участке, на который действие градостроительного регламента не распространяется или для которого градостроительный регламент не устанавливается (за исключением случая, предусмотренного пунктом 7.1 части 3 статьи 57.3 Градостроительного кодекса Российской Федерации):

Причины отнесения земельного участка к виду земельного участка, на который действие градостроительного регламента не распространяется или для которого градостроительный регламент не устанавливается	Реквизиты акта, регулирующего использование земельного участка	Требования к использованию земельного участка	Требования к параметрам объекта капитального строительства			Требования к размещению объектов капитального строительства	
			Предельное количество этажей и (или) предельная высота зданий, строений, сооружений	Максимальный процент застройки в границах земельного участка, определяемый как отношение суммарной площади земельного участка, которая может быть застроена, ко всей площади земельного участка	Иные требования к параметрам объекта капитального строительства	Минимальные отступы от границ земельного участка в целях определения мест допустимого размещения зданий, строений, сооружений, за пределами которых запрещено строительство зданий, строений, сооружений	Иные требования к размещению объектов капитального строительства
1	2	3	4	5	6	7	8
-	-	-	-	-	-	-	-

2.5. Предельные параметры разрешенного строительства, реконструкции объекта капитального строительства, установленные положение об особо охраняемых природных территориях, в случае выдачи градостроительного плана земельного участка в отношении земельного участка, расположенного в границах особо охраняемой природной территории:

Причины отнесения земельного участка к виду земельного участка для которого градостроительный регламент не устанавливается	Реквизиты Положения об особо охраняемой природной территории	Реквизиты утвержденной документации по планировке территории	Зонирование особо охраняемой природной территории (да/нет)								
			Функциональная зона	Виды разрешенного использования земельного участка		Требования к параметрам объекта капитального строительства			Требования к размещению объектов капитального строительства		
				Основные виды разрешенного использования	Вспомогательные виды разрешенного использования	Предельное количество этажей и (или) предельная высота зданий, строений, сооружений	Максимальный процент застройки в границах земельного участка, определяемый как отношение суммарной площади земельного участка может быть застроена, ко всей площади земельного участка	Иные требования к параметрам объекта капитального строительства	Минимальные отступы от границ земельного участка в целях определения мест допустимого размещения зданий, строений, сооружений, за пределами которых запрещено строительство зданий, строений, сооружений	Иные требования к размещению объектов капитального строительства	
1	2	3	4	5	6	7	8	9	10	11	
-	-	-	-	Для строительства туристического комплекса	Коммунальное обслуживание	-	-	-	-	3 м	-

### 3. Информация о расположенных в границах земельного участка объектах капитального строительства и объектах культурного наследия

#### 3.1. Объекты капитального строительства

№ \_\_\_\_\_, \_\_\_\_\_,  
 (согласно чертежу(ам) градостроительного плана) (назначение объекта капитального строительства, этажность, высотность, общая площадь, площадь застройки)  
 инвентаризационный или кадастровый номер \_\_\_\_\_

#### 3.2. Объекты, включенные в единый государственный реестр объектов культурного наследия (памятников истории и культуры) народов Российской Федерации

№ \_\_\_\_\_, \_\_\_\_\_, \_\_\_\_\_,  
 (согласно чертежу(ам) градостроительного плана) (назначение объекта культурного наследия, общая площадь, площадь застройки) Информация отсутствует

\_\_\_\_\_ (наименование органа государственной власти, принявшего решение о включении выявленного объекта культурного наследия в реестр, реквизиты этого решения)  
 регистрационный номер в реестре \_\_\_\_\_ от \_\_\_\_\_ (дата)

#### 4. Информация о расчетных показателях минимально допустимого уровня обеспеченности территории объектами коммунальной, транспортной, социальной инфраструктур и расчетных показателях максимально допустимого уровня территориальной доступности указанных объектов для населения в случае, если земельный участок расположен в границах территории, в отношении которой предусматривается осуществление деятельности по комплексному и устойчивому развитию территории:

Информация о расчетных показателях минимально допустимого уровня обеспеченности территории								
Объекты коммунальной инфраструктуры			Объекты транспортной инфраструктуры			Объекты социальной инфраструктуры		
Наименование вида объекта	Единица измерения	Расчетный показатель	Наименование вида объекта	Единица измерения	Расчетный показатель	Наименование вида объекта	Единица измерения	Расчетный показатель
1	2	3	4	5	6	7	8	9
-	-	-	-	-	-	-	-	-
Информация о расчетных показателях максимально допустимого уровня территориальной доступности								
Наименование вида объекта	Единица измерения	Расчетный показатель	Наименование вида объекта	Единица измерения	Расчетный показатель	Наименование вида объекта	Единица измерения	Расчетный показатель
1	2	3	4	5	6	7	8	9
-	-	-	-	-	-	-	-	-

#### 5. Информация об ограничениях использования земельного участка, в том числе если земельный участок полностью или частично расположен в границах зон с особыми условиями использования территорий: Охранная зона, водоохранная зона, третья подзона приаэродромной территории аэродрома Горно-Алтайск

#### 6. Информация о границах зон с особыми условиями использования территорий, если земельный участок полностью или частично расположен в границах таких зон:

Наименование зоны с особыми условиями использования территории с указанием объекта, в отношении которого установлена такая зона	Перечень координат характерных точек в системе координат, используемой для ведения Единого государственного реестра недвижимости		
	Обозначение (номер) характерной точки	X	Y
1	2	3	4
Водоохранная зона	1	623730.63	1318062.57
	2	623678.13	1318173.32

	3	623639.8	1318143.09
	4	623608.51	1318117.49
	5	623606.98	1318109.41
	6	623618.45	1318084.2
	7	623620.1	1318080.58
	8	623621.39	1318081.11
	9	623629.07	1318062.8
	10	623624.78	1318057.09
	11	623621.01	1318054
	12	623619.86	1318053.07
	13	623619.68	1318051.7
	14	623618.95	1318046.66
	15	623651.43	1318034.03
	16	623664.4	1318032.82
	17	623677.06	1318036.06
	1	623730.63	1318062.57
Третья подзона приаэродромной территории аэродрома Горно-Алтайск	1	623730.63	1318062.57
	2	623666.5	1318197.84
	3	623604.83	1318171.18
	4	623614.69	1318150.06
	5	623606.98	1318109.41
	6	623618.45	1318084.2
	7	623620.1	1318080.58
	8	623621.39	1318081.11
	9	623629.07	1318062.8
	10	623624.78	1318057.09
	11	623621.01	1318054
	12	623619.86	1318053.07
	13	623619.68	1318051.7
	14	623618.95	1318046.66
	15	623651.43	1318034.03
	16	623664.4	1318032.82
	17	623677.06	1318036.06
	1	623730.63	1318062.57

## 7. Информация о границах зон действия публичных сервитутов \_\_\_\_\_

Обозначение (номер) характерной точки	Перечень координат характерных точек в системе координат, используемой для ведения Единого государственного реестра недвижимости	
	X	Y
Информация отсутствует	-	-

8. Номер и (или) наименование элемента планировочной структуры, в границах которого расположен земельный участок Российская Федерация, Республика Алтай, Майминский район, Усть-Муниинское сельское поселение, п. Известковый, ул. Прибрежная.

9. Информация о возможности подключения (технологического присоединения) объектов капитального строительства к сетям инженерно-технического обеспечения (за исключением сетей электроснабжения), определяемая с учетом программ комплексного развития систем коммунальной инфраструктуры поселения, муниципального округа, городского округа (при их наличии), в состав которой входят сведения о максимальной нагрузке в возможных точках подключения (технологического присоединения) к таким сетям, а также сведения об организации, представившей данную информацию

Согласно п. 8, п. 9 «Правил технологического присоединения энергопринимающих устройств потребителей электрической энергии, объектов по производству электрической энергии, а также объектов электросетевого хозяйства, принадлежащих сетевым организациям и иным лицам, к электрическим сетям», утвержденные Постановлением Правительства Российской Федерации № 861 от 27.12.2004 г. собственнику необходимо подать заявку на получение технических условий.

Согласно п. 12 «Правил подключения (технологического присоединения) объекта капитального строительства к сетям газораспределения», утвержденные Постановлением Правительства РФ № 1314 от 30.12.2013 г. собственнику необходимо подать заявку на получение технических условий.  
Согласно п. 1 ст. 18 Федерального закона от 07.12.2011 г. № 416-ФЗ «О водоснабжении и водоотведении» собственнику необходимо подать заявление на получение технических условий.

**10. Реквизиты нормативных правовых актов субъекта Российской Федерации, муниципальных правовых актов, устанавливающих требования к благоустройству территории**

**11. Информация о красных линиях:** Информация отсутствует

Обозначение (номер) характерной точки	Перечень координат характерных точек в системе координат, используемой для ведения Единого государственного реестра недвижимости	
	X	Y
Отсутствует	-	-

**12. Информация о требованиях к архитектурно-градостроительному облику объекта капитального строительства:** информация отсутствует

№	Требования к архитектурно-градостроительному облику объекта капитального строительства	Показатель
1	2	3
-	-	-