

Градостроительный план земельного участка №

RU	5	0	5	1	0	1	0	5	-	MSK	0	0	3	3	2	3
----	---	---	---	---	---	---	---	---	---	-----	---	---	---	---	---	---

Градостроительный план земельного участка подготовлен на основании

заявления Администрации Щёлковского муниципального района Московской области

от 28 апреля 2018 г. № P04540-18ВХ/ГПЗУ

(реквизиты заявления правообладателя земельного участка с указанием Ф.И.О. заявителя – физического лица, либо реквизиты заявления и наименование заявителя – юридического лица о выдаче градостроительного плана земельного участка)

Местонахождение земельного участка

Московская область

(субъект Российской Федерации)

Щелковский муниципальный район

(муниципальный район или городской округ)

городское поселение Щелково

(поселение)

Описание границ земельного участка:

Обозначение (номер) характерной точки	Перечень координат характерных точек в системе координат, используемой для ведения Единого государственного реестра недвижимости	
	X	Y
<i>1</i>	<i>487523.57</i>	<i>2217821.30</i>
<i>2</i>	<i>487471.32</i>	<i>2217790.02</i>
<i>3</i>	<i>487442.59</i>	<i>2217837.63</i>
<i>4</i>	<i>487494.93</i>	<i>2217868.97</i>
<i>5</i>	<i>487510.03</i>	<i>2217843.83</i>

Кадастровый номер земельного участка

50:14:0050412:2

Площадь земельного участка

3389 кв. м

Информация о расположенных в границах земельного участка объектах капитального строительства

Объекты капитального строительства отсутствуют

Информация о границах зоны планируемого размещения объекта капитального строительства в соответствии с утвержденным проектом планировки территории (при наличии)

В соответствии с утвержденным проектом планировки территории

Координаты проектом планировки территории не установлены

Обозначение (номер) характерной точки	Перечень координат характерных точек в системе координат, используемой для ведения Единого государственного реестра недвижимости	
	X	Y
-	-	-

Реквизиты проекта планировки территории и (или) проекта межевания территории в случае, если земельный участок расположен в границах территории, в отношении которой утверждены проект планировки территории и (или) проект межевания территории

Проект планировки территории утвержден постановлением Главы городского поселения Щелково Московской области от 02.07.2014 г. № 105 "Об утверждении проекта планировки территории микрорайона № 5 по ул. Центральной в городе Щелково Московской области (корректировка)".

(указывается в случае, если земельный участок расположен в границах территории, в отношении которой утверждены проект планировки территории и (или) проект межевания территории)

Градостроительный план подготовлен

Главным управлением архитектуры и градостроительства Московской области

(Ф.И.О., должность уполномоченного лица, наименование органа)

М.П. _____ / ***Кузьмина А.А.*** /
(подпись) (расшифровка подписи)

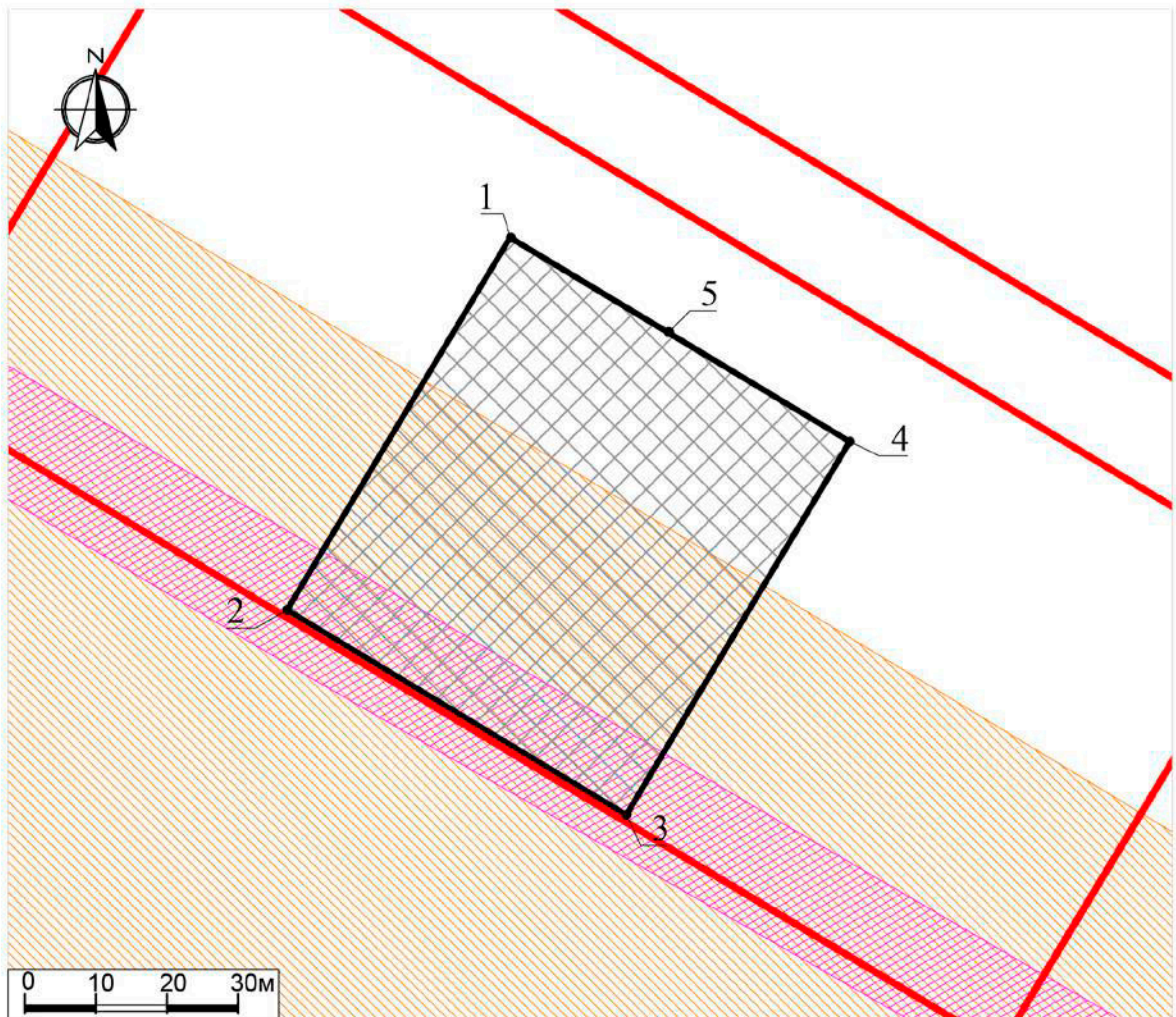
Дата выдачи _____
22.05.2018
(ДД.ММ.ГГ.)



**ДОКУМЕНТ ПОДПИСАН
ЭЛЕКТРОННОЙ ПОДПИСЬЮ**

Сертификат: 330d47e5592c0894e811be0c0ef54329
Владелец: Кузьмина Александра Александровна
Действителен с: 08.02.2018 по 08.05.2019


1.Чертеж градостроительного плана земельного участка



Условные обозначения

- | | | | |
|--|---|--|---|
| | границы зон, в пределах которых разрешается строительство объектов капитального строительства | | номер поворотной точки границ земельного участка |
| | граница земельного участка | | зона шумового дискомфорта от автомобильного транспорта* |
| | красные линии* | | зона минимальных расстояний газового хозяйства * |

ДОКУМЕНТ ПОДПИСАН ЭЛЕКТРОННОЙ ПОДПИСЬЮ Сертификат: 24 28 b3 Владелец: Гаврилов Дмитрий Михайлович Действителен с: 13.07.2017 по 28.06.2018	ДОКУМЕНТ ПОДПИСАН ЭЛЕКТРОННОЙ ПОДПИСЬЮ Сертификат: 24 28 9d Владелец: Брусенцева Светлана Николаевна Действителен с: 13.07.2017 по 28.06.2018	ДОКУМЕНТ ПОДПИСАН ЭЛЕКТРОННОЙ ПОДПИСЬЮ Сертификат: 62 6a 17 ac 03 26 cb 66 68 38 9b 26 1a b7 51 3a f5 7b e6 70 Владелец: Арсенкова Анастасия Сергеевна Действителен с: 31.07.2017 по 31.10.2018
--	---	--

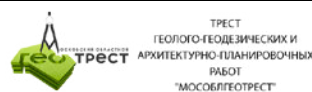
Должность	Ф.И.О.	Подпись	Дата	Российская Федерация, Московская область, г. Щелково, ул. Центральная.			
Нач. отдела	Гаврилов Д.М.						
Зам. нач. отд.	Брусенцева С.Н.						
Глав. специал.	Арсенкова А.С.			Градостроительный план земельного участка	Стадия	Лист	Листов
				Чертеж градостроительного плана		1	3
				 ТРЕСТ ГЕОЛОГО-ГЕОДЕЗИЧЕСКИХ И АРХИТЕКТУРНО-ПЛАНИРОВОЧНЫХ РАБОТ "МОСОблГЕОТРЕСТ"			

1. Чертеж градостроительного плана земельного участка

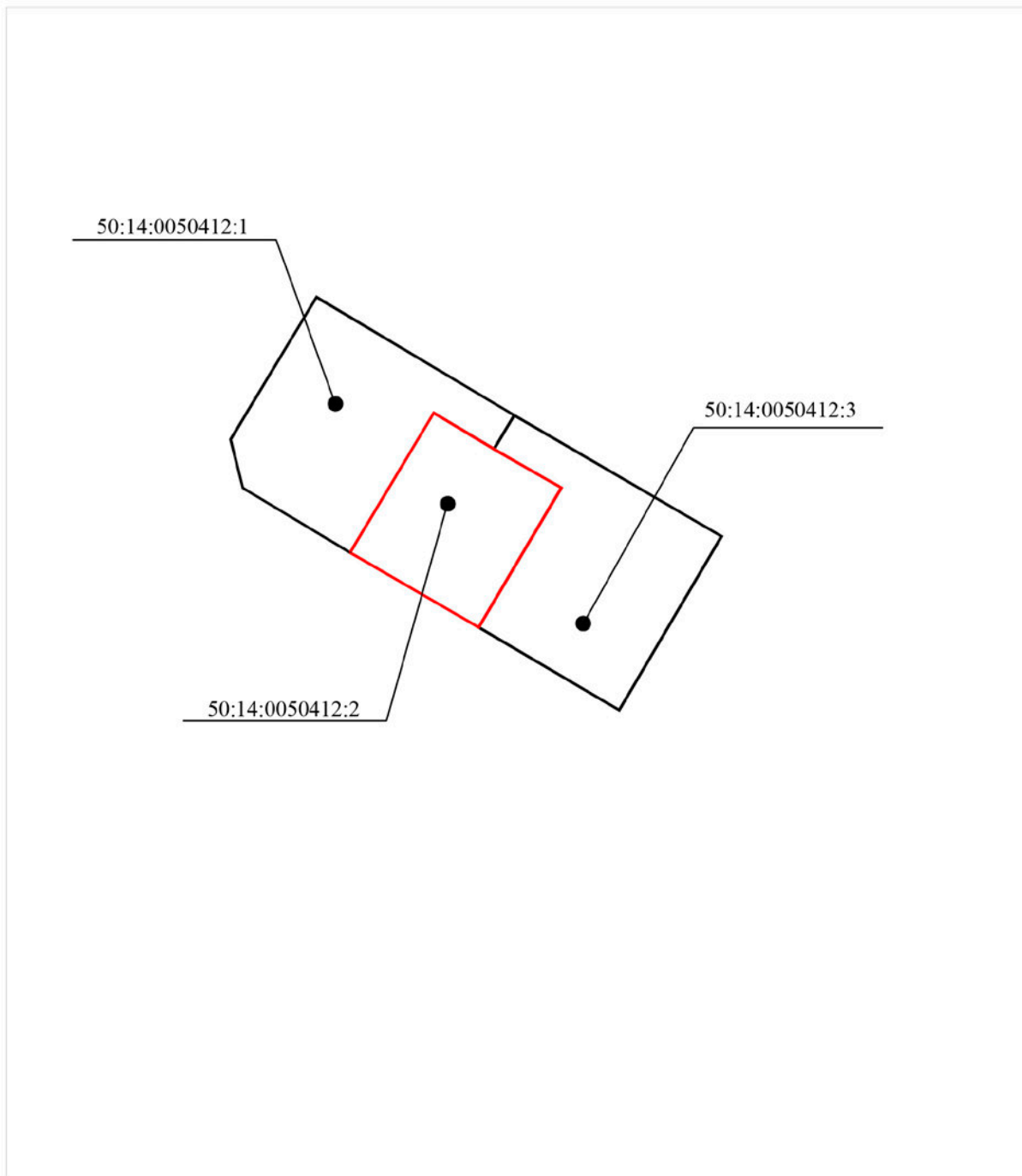
Градостроительный план земельного участка выдается в целях обеспечения информацией, необходимой для архитектурно-строительного проектирования, строительства, реконструкции объектов капитального строительства в границах земельного участка.

Площадь земельного участка 3389 кв.м.

1. Чертеж градостроительного плана земельного участка разработан при отсутствии топографической съемки.
 2. Чертеж градостроительного плана земельного участка разработан в мае 2018 года ГБУ МО "Мособлгеотрест".
 3. При проектировании объектов капитального строительства необходимо учитывать охранные зоны инженерных коммуникаций, в том числе подземных (при наличии). Вынос инженерных коммуникаций возможен по ТУ эксплуатирующих организаций. При наличии охранных зон ЛЭП и/или иных электрических сетей размещение зданий, строений, сооружений возможно при получении письменного решения о согласовании сетевых организаций.
 4. Объекты капитального строительства разместить с учетом возможного негативного воздействия планируемого объекта на прилегающие территории, а также с учетом возможного негативного воздействия объектов, расположенных на прилегающих территориях, на планируемый объект.
 5. Точка подключения (технологического присоединения) объектов капитального строительства к сетям тепло-, водоснабжения и водоотведения согласно информации о технических условиях эксплуатирующих организаций.
 6. Подготовку проектной документации осуществлять в соответствии с требованиями законодательства на основании результатов инженерных изысканий.
 7. Архитектурно-градостроительный облик объекта(ов) капитального строительства подлежит согласованию в случаях, установленных постановлением Правительства Московской области от 30.12.2016 г. № 1022/47.
 8. Парковочные места предусмотреть в соответствии с утвержденным проектом планировки территории.
 9. Оснащение многоквартирного дома сооружениями связи осуществляется в соответствии с "Типовыми техническими условиями на подключение многоквартирных домов к сетям связи общего пользования и системе технологического обеспечения региональной общественной безопасности и оперативного управления "Безопасный регион" на территории Московской области", утвержденными распоряжением Министерства государственного управления, информационных технологий и связи Московской области от 15.09.2016 г. № 10-73/РВ.
 10. Проектирование выполняется в соответствии с законом РФ от 21.02.1992 г. № 2395-1 "О недрах".
 11. Проектирование и проведение земляных, строительных, мелиоративных, хозяйственных работ, работ по использованию лесов (за исключением работ, указанных в пунктах 3, 4 и 7 части 1 статьи 25 Лесного кодекса Российской Федерации) должны проводиться в соответствии со статьей 30 Федеральный закон от 25.06.2002 г. № 73-ФЗ "Об объектах культурного наследия (памятниках истории и культуры) народов Российской Федерации".
 12. Проектирование выполняется в соответствии с требованием СП 2.1.4.2625-10 и других нормативных правовых актов по установлению зон санитарной охраны источников питьевого водоснабжения.
 13. Проектирование выполняется в соответствии со ст. 27 Правил землепользования и застройки территории.
- Выведено в М 1:1000.


Должность	Ф.И.О.	Подпись	Дата	<i>Российская Федерация, Московская область, г. Щелково, ул. Центральная.</i>			
Нач. отдела	Гаврилов Д.М.						
Зам. нач. отд.	Брусенцева С.Н.						
Глав. специал.	Арсенкова А.С.			<i>Градостроительный план земельного участка</i>	<i>Стадия</i>	<i>Лист</i>	<i>Листов</i>
						2	3
				<i>Чертеж градостроительного плана</i>			

**Схема расположения земельного участка
в окружении смежно расположенных земельных участков
(Ситуационный план)**



Условные обозначения

- граница рассматриваемого участка
- границы смежных участков

Должность	Ф.И.О.	Подпись	Дата	<i>Российская Федерация, Московская область, г. Щелково, ул. Центральная.</i>			
Нач. отдела	Гаврилов Д.М.						
Зам. нач. отд.	Брусенцева С.Н.						
Глав. специал.	Арсенкова А.С.			<i>Градостроительный план земельного участка</i>	Стадия	Лист	Листов
						Э	Э
				<i>Ситуационный план</i>		<small>ТРЭСТ ГЕОЛОГО-ГЕОДЕЗИЧЕСКИХ И АРХИТЕКТУРНО-ПЛАНИРОВОЧНЫХ РАБОТ "МОСОВЛГЕОТРЭСТ"</small>	

2. Информация о градостроительном регламенте либо требованиях к назначению, параметрам и размещению объекта капитального строительства на земельном участке, на который действие градостроительного регламента не распространяется или для которого градостроительный регламент не устанавливается

Земельный участок расположен в территориальной зоне: КУРТ-13. В состав территориальных зон комплексного устойчивого развития территорий включаются зоны, выделенные в целях обеспечения наиболее эффективного использования территории, осуществления деятельности по подготовке и утверждению документации по планировке территории для размещения объектов капитального строительства жилого, производственного, общественно-делового и иного назначения и необходимых для функционирования таких объектов и обеспечения жизнедеятельности граждан объектов коммунальной, транспортной, социальной инфраструктур, а также по архитектурно-строительному проектированию, строительству, реконструкции указанных в настоящем пункте объектов.

Установлен градостроительный регламент.

2.1. Реквизиты акта органа государственной власти субъекта Российской Федерации, органа местного самоуправления, содержащего градостроительный регламент либо реквизиты акта федерального органа государственной власти, органа государственной власти субъекта Российской Федерации, органа местного самоуправления, иной организации, определяющего в соответствии с федеральными законами порядок использования земельного участка, на который действие градостроительного регламента не распространяется или для которого градостроительный регламент не устанавливается

Правила землепользования и застройки территории (части территории) городского поселения Щелково Щелковского муниципального района Московской области утверждены решением Совета депутатов Щелковского муниципального района Московской области от 26.12.2017 г. № 669/68-172-НПА "Об утверждении Правил землепользования и застройки территории (части территории) городского поселения Щелково Щелковского муниципального района Московской области".

2.2. Информация о видах разрешенного использования земельного участка
основные виды разрешенного использования земельного участка:

- *малоэтажная многоквартирная жилая застройка 2.1.1;*
- *среднеэтажная жилая застройка 2.5;*
- *многоэтажная жилая застройка (высотная застройка) 2.6;*
- *обслуживание жилой застройки 2.7;*
- *объекты гаражного назначения 2.7.1;*
- *спорт 5.1;*
- *обеспечение внутреннего правопорядка 8.3;*
- *историко-культурная деятельность 9.3;*
- *земельные участки (территории) общего пользования 12.0;*

условно разрешенные виды использования земельного участка:

- *стационарное медицинское обслуживание 3.4.2;*
- *среднее и высшее профессиональное образование 3.5.2;*
- *общественное управление 3.8;*
- *обеспечение научной деятельности 3.9;*
- *обеспечение деятельности в области гидрометеорологии и смежных с ней областях 3.9.1;*
- *объекты торговли (торговые центры, торгово-развлекательные центры (комплексы)) 4.2;*
- *банковская и страховая деятельность 4.5;*
- *выставочно-ярмарочная деятельность 4.10;*

вспомогательные виды использования земельного участка:

- *обслуживание жилой застройки 2.7;*
- *объекты гаражного назначения 2.7.1;*

- *образование и просвещение 3.5;*
- *общественное управление 3.8;*
- *обеспечение научной деятельности 3.9;*
- *обеспечение деятельности в области гидрометеорологии и смежных с ней областях 3.9.1;*
- *банковская и страховая деятельность 4.5;*
- *обслуживание автотранспорта 4.9;*
- *спорт 5.1;*
- *обеспечение внутреннего правопорядка 8.3.*

2.3. Предельные (минимальные и (или) максимальные) размеры земельного участка и предельные параметры разрешенного строительства, реконструкции объекта капитального строительства, установленные градостроительным регламентом для территориальной зоны, в которой расположен земельный участок:

Предельные (минимальные и (или) максимальные) размеры земельных участков, в том числе их площадь			Минимальные отступы от границ земельного участка в целях определения мест допустимого размещения зданий, строений, сооружений, за пределами которых запрещено строительство зданий, строений, сооружений	Предельное количество этажей и (или) предельная высота зданий, строений, сооружений	Максимальный процент застройки в границах земельного участка, определяемый как отношение суммарной площади земельного участка, которая может быть застроена, ко всей площади земельного участка	Требования к архитектурным решениям объектов капитального строительства, расположенным в границах территории исторического поселения федерального или регионального значения	Иные показатели
1	2	3					
Длина, м	Ширина, м	Площадь, м ² или га	4	5	6	7	8
-	-	-	-	-	-	-	-

2.4. Требования к назначению, параметрам и размещению объекта капитального строительства на земельном участке, на который действие градостроительного регламента не распространяется или для которого градостроительный регламент не устанавливается:

Причины отнесения земельного участка к виду земельного участка, на который действие градостроительного регламента не распространяется или для которого градостроительный регламент не устанавливается	Реквизиты акта, регулирующего использование земельного участка	Требования к использованию земельного участка	Требования к параметрам объекта капитального строительства			Требования к размещению объектов капитального строительства	
			Предельное количество этажей и (или) предельная высота зданий, строений, сооружений	Максимальный процент застройки в границах земельного участка, определяемый как отношение суммарной площади земельного участка, которая может быть застроена, ко всей площади земельного участка	Иные требования к параметрам объекта капитального строительства	Минимальные отступы от границ земельного участка в целях определения мест допустимого размещения зданий, строений, сооружений, за пределами которых запрещено строительство зданий, строений, сооружений	Иные требования к размещению объектов капитального строительства
1	2	3	4	5	6	7	8
-	-	-	-	-	-	-	-

3. Информация о расположенных в границах земельного участка объектах капитального строительства и объектах культурного наследия

3.1. Объекты капитального строительства

№	<u><i>Не имеется</i></u> (согласно чертежу(ам) градостроительного плана)	<u><i>Не имеется</i></u> (назначение объекта капитального строительства, этажность, высотность, общая площадь, площадь застройки)
инвентаризационный или кадастровый номер	<u><i>Не имеется</i></u>	

3.2. Объекты, включенные в единый государственный реестр объектов культурного наследия (памятников истории и культуры) народов Российской Федерации

№	<u><i>Информация отсутствует</i></u> (согласно чертежу(ам) градостроительного плана)	<u><i>Информация отсутствует</i></u> (назначение объекта культурного наследия, общая площадь, площадь застройки)
<u><i>Информация отсутствует</i></u> (наименование органа государственной власти, принявшего решение о включении выявленного объекта культурного наследия в реестр, реквизиты этого решения)		

регистрационный номер в реестре	<u><i>Информация отсутствует</i></u>	от	<u><i>Информация отсутствует</i></u>
---------------------------------	--------------------------------------	----	--------------------------------------

4. Информация о расчетных показателях минимально допустимого уровня обеспеченности территории объектами коммунальной, транспортной, социальной инфраструктур и расчетных показателях максимально допустимого уровня территориальной доступности указанных объектов для населения в случае, если земельный участок расположен в границах территории, в отношении которой предусматривается осуществление деятельности по комплексному и устойчивому развитию территории:

Информация о расчетных показателях минимально допустимого уровня обеспеченности территории								
Объекты коммунальной инфраструктуры			Объекты транспортной инфраструктуры			Объекты социальной инфраструктуры		
Наименование вида объекта	Единица измерения	Расчетный показатель	Наименование вида объекта	Единица измерения	Расчетный показатель	Наименование вида объекта	Единица измерения	Расчетный показатель
1	2	3	4	5	6	7	8	9
-	-	-	-	-	-	-	-	-
Информация о расчетных показателях максимально допустимого уровня территориальной доступности								
Наименование вида объекта	Единица измерения	Расчетный показатель	Наименование вида объекта	Единица измерения	Расчетный показатель	Наименование вида объекта	Единица измерения	Расчетный показатель
1	2	3	4	5	6	7	8	9
-	-	-	-	-	-	-	-	-

КУРТ-13

№	Наименование параметра	Значение параметра
1	<i>Общая площадь многоквартирной жилой застройки, выраженная в квадратных метрах</i>	131350
2	<i>Предельное количество этажей (за исключением подземных и технических этажей)</i>	17
3	<i>Максимальный процент застройки в границах земельного участка</i>	<i>Устанавливается документацией по планировке территории</i>
4	<i>Предельные (минимальные и (или) максимальные) размеры земельных участков</i>	<i>Устанавливается документацией по планировке территории</i>
5	<i>Минимальные отступы от границ земельных участков</i>	<i>Устанавливается документацией по планировке территории</i>
6	<i>Расчетная численность населения</i>	<i>Определяется из расчета 28 кв.м. общей площади многоквартирной жилой застройки на 1 человека</i>
7	<i>Минимальная обеспеченность объектами водоснабжения</i>	<i>220 л./сут на 1 человека населения планируемой застройки</i>
8	<i>Минимальная обеспеченность объектами водоотведения</i>	<i>220 л./сут на 1 человека населения планируемой застройки</i>
9	<i>Минимальная обеспеченность объектами теплоснабжения</i>	<i>0,05 Гкал/1000 кв.м общей площади планируемых объектов капитального строительства</i>
10	<i>Минимальная обеспеченность объектами энергоснабжения</i>	<i>20 Вт./кв.м общей площади планируемых объектов капитального строительства</i>
11	<i>Минимальная обеспеченность местами хранения транспорта</i>	<i>420 машино-мест на 1 тыс. человек населения планируемой застройки</i>
12	<i>Площадь благоустройства (территория общего пользования)</i>	<i>4,4 кв.м на 1 человека населения планируемой застройки</i>
13	<i>Рабочие места</i>	<i>50% от расчетной численности населения</i>
14	<i>Минимальная обеспеченность местами в дошкольных образовательных организациях</i>	<i>65 мест на 1 тыс. человек населения планируемой застройки</i>
15	<i>Минимальная обеспеченность местами в образовательных организациях</i>	<i>135 мест на 1 тыс. человек населения планируемой застройки</i>
16	<i>Минимальная обеспеченность поликлиниками</i>	<i>17,75 посещений в смену на 1 тыс. населения</i>

17	<i>Минимальная обеспеченность территориями плоскостных спортивных сооружений</i>	<i>948,3 кв.м. на 1 тыс. человек населения планируемой застройки</i>
18	<i>Мероприятия по развитию транспорта</i>	<i>В соответствии с СТП ТО МО</i>
19	<i>Минимальная обеспеченность участковыми пунктами полиции</i>	<i>1 участковый пункт на 2,8 тыс. населения площадью 45 кв.м.</i>
20	<i>Минимальная обеспеченность многофункциональными центрами</i>	<i>40 кв.м. на 2 тыс. человек населения планируемой застройки</i>
21	<i>Минимальная обеспеченность отдельно стоящими объектами торговли</i>	<i>350 кв.м. на 1 тыс. человек населения планируемой застройки</i>
22	<i>Удаленность до объектов социальной и транспортной инфраструктур</i>	<i>В соответствии с СП 42.13330.2016 "СНиП 2.07.01-89* Градостроительство. Планировка и застройка городских и сельских поселений"</i>

5. Информация об ограничениях использования земельного участка, в том числе, если земельный участок полностью или частично расположен в границах зон с особыми условиями использования территорий

Земельный участок полностью расположен в пределах приаэродромных территорий аэродромов: Чкаловский, Черное. Согласовать размещение объекта капитального строительства в соответствии с действующим законодательством.^{1}*

Земельный участок частично расположен в границах зоны шумового дискомфорта от автомобильного транспорта.^{2}*

Земельный участок полностью расположен в границах зоны шумового дискомфорта от аэропортов.^{2}*

Земельный участок частично расположен в зоне минимальных расстояний газового хозяйства.^{3}*

6. Информация о границах зон с особыми условиями использования территорий, если земельный участок полностью или частично расположен в границах таких зон:

Наименование зоны с особыми условиями использования территории с указанием объекта, в отношении которого установлена такая зона	Перечень координат характерных точек в системе координат, используемой для ведения Единого государственного реестра недвижимости		
	Обозначение (номер) характерной точки	X	Y
1	2	3	4
<i>Приаэродромная территория аэродрома Чкаловский</i>	-	-	-
<i>Приаэродромная территория аэродрома Черное</i>	-	-	-
<i>Зона шумового дискомфорта от автомобильного транспорта</i>	-	-	-
<i>Зона шумового дискомфорта от аэропортов</i>	-	-	-
<i>Зона минимальных расстояний газового хозяйства</i>	-	-	-

7. Информация о границах зон действия публичных сервитутов

Информация отсутствует

Обозначение (номер) характерной точки	Перечень координат характерных точек в системе координат, используемой для ведения Единого государственного реестра недвижимости	
	X	Y
-	-	-

8. Номер и (или) наименование элемента планировочной структуры, в границах которого расположен земельный участок

Приказ Министерства строительства и жилищно-коммунального хозяйства Российской Федерации от 25 апреля 2017 г. № 738/пр "Об утверждении видов элементов планировочной структуры". Городское поселение Щелково, 50:14:0050412

9. Информация о технических условиях подключения (технологического присоединения) объектов капитального строительства к сетям инженерно-технического обеспечения, определенных с учетом программ комплексного развития систем коммунальной инфраструктуры поселения, городского округа

Информацию о технических условиях см. приложение

10. Реквизиты нормативных правовых актов субъекта Российской Федерации, муниципальных правовых актов, устанавливающих требования к благоустройству территории

Закон Московской области от 30 декабря 2014 года № 191/2014-ОЗ "О благоустройстве в Московской области"

*в соответствии с проектом
планировки территории,
утвержденным постановлением Главы
городского поселения Щелково
Московской области
от 02.07.2014 г. № 105*

11. Информация о красных линиях:

Обозначение (номер) характерной точки	Перечень координат характерных точек в системе координат, используемой для ведения Единого государственного реестра недвижимости	
	X	Y
-	-	-

¹ - Федеральный закон Российской Федерации от 01.07.2017 г. № 135-ФЗ "О внесении изменений в отдельные законодательные акты Российской Федерации в части совершенствования порядка установления и использования приаэродромной территории и санитарно-защитной зоны".

² - Правила землепользования и застройки территории (части территории) городского поселения Щелково Щелковского муниципального района Московской области утверждены решением Совета депутатов Щелковского муниципального района Московской области от 26.12.2017 г. № 669/68-172-НПА "Об утверждении Правил землепользования и застройки территории (части территории) городского поселения Щелково Щелковского муниципального района Московской области".

³ - Правила землепользования и застройки территории (части территории) городского поселения Щелково Щелковского муниципального района Московской области утверждены решением Совета депутатов Щелковского муниципального района Московской области от 26.12.2017 г. № 669/68-172-НПА "Об утверждении Правил землепользования и застройки территории (части территории) городского поселения Щелково Щелковского муниципального района Московской области"; СП 36.13330.2012. Свод правил. Магистральные трубопроводы. Актуализированная редакция СНиП 2.05.06-85* (утв. Приказом Госстроя от 25.12.2012 №108/ГС).

* - Приведено в информационных целях, подлежит учету при проектировании.